

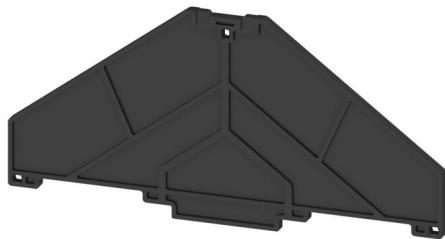
PAP PRV/PPV8 SW**Weidmüller Interface GmbH & Co. KG**

Klingenbergstraße 26

D-32758 Detmold

Germany

www.weidmueller.com

Produktbild

Das umfassende Zubehör aus dem Klippon® Connect Portfolio ist bis ins Detail aufeinander abgestimmt und erleichtert dadurch die Montage unter Einhaltung der geforderten Normen.

Allgemeine Bestelldaten

Ausführung	P-Reihe, Abschlussplatte, schwarz, 3 mm
Best.-Nr.	1173720000
Art	PAP PRV/PPV8 SW
GTIN (EAN)	4032248966158
VPE	10 ST

PAP PRV/PPV8 SW

Weidmüller Interface GmbH & Co. KG
 Klingenbergstraße 26
 D-32758 Detmold
 Germany

www.weidmueller.com

Technische Daten

Zulassungen

ROHS	Konform
------	---------

Abmessungen und Gewichte

Tiefe	58.5 mm	Tiefe (inch)	2.3031 inch
Höhe	120 mm	Höhe (inch)	4.7244 inch
Breite	3 mm	Breite (inch)	0.1181 inch
Nettogewicht	8.8 g		

Temperaturen

Lagertemperatur	-25 °C...55 °C	Umgebungstemperatur	-5 °C...40 °C
Dauergebrauchstemperatur, min.	-50 °C	Dauergebrauchstemperatur, max.	125 °C

Umweltanforderungen

RoHS-Konformitätsstatus	Konform ohne Ausnahme
REACH SVHC	Keine SVHC über 0,1 Gew.-%

Allgemeines

Einbauhinweis	Direktmontage
---------------	---------------

Systemkennwerte

Ausführung	Abschlussplatte
------------	-----------------

Werkstoffdaten

Werkstoff	Polycarbonat	Farbe	schwarz
Brennbarkeitsklasse nach UL 94	V-0		

weitere technische Daten

rastbar	Ja	Einbauhinweis	Direktmontage
Montageart	Direktmontage		

Klassifikationen

ETIM 8.0	EC000886	ETIM 9.0	EC000886
ETIM 10.0	EC000886	ECLASS 14.0	27-25-03-01
ECLASS 15.0	27-25-03-01		