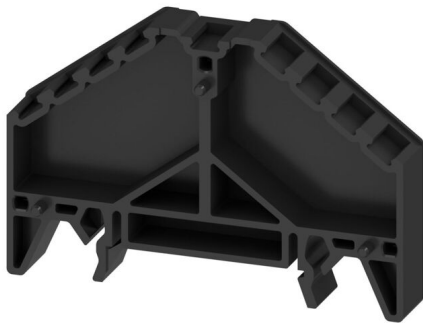


**BZT PRV4 SW 35X7.5**

**Weidmüller Interface GmbH & Co. KG**  
Klingenbergstraße 26  
D-32758 Detmold  
Germany

www.weidmueller.com

**Produktbild**

Das umfassende Zubehör aus dem Klippon® Connect Portfolio ist bis ins Detail aufeinander abgestimmt und erleichtert dadurch die Montage unter Einhaltung der geforderten Normen.

**Allgemeine Bestelldaten**

Ausführung	P-Reihe, Bezeichnungsträger, schwarz, Anzahl der Etagen: 4, TS 35 x 7.5
Best.-Nr.	<a href="#">117360000</a>
Art	BZT PRV4 SW 35X7.5
GTIN (EAN)	4032248966226
VPE	20 ST

## BZT PRV4 SW 35X7.5

**Weidmüller Interface GmbH & Co. KG**  
 Klingenbergstraße 26  
 D-32758 Detmold  
 Germany

www.weidmueller.com

## Technische Daten

### Zulassungen

ROHS	Konform
------	---------

### Abmessungen und Gewichte

Tiefe	47 mm	Tiefe (inch)	1.8504 inch
Höhe	70 mm	Höhe (inch)	2.7559 inch
Breite	10.2 mm	Breite (inch)	0.4016 inch
Nettogewicht	11.18 g		

### Temperaturen

Lagertemperatur	-25 °C...55 °C	Umgebungstemperatur	-5 °C...40 °C
Dauergebrauchstemperatur, min.	-50 °C	Dauergebrauchstemperatur, max.	125 °C

### Umweltanforderungen

RoHS-Konformitätsstatus	Konform ohne Ausnahme
REACH SVHC	Keine SVHC über 0,1 Gew.-%

### Allgemeines

Tragschiene	TS 35 x 7.5
-------------	-------------

### Klemmbare Leiter (Bemessungsanschluss)

Anzahl Anschlüsse	8
-------------------	---

### Systemkennwerte

Ausführung	für Tragschienen	Anzahl der Etagen	4
Anzahl der Klemmstellen je Etage	2	Tragschiene	TS 35 x 7.5

### Werkstoffdaten

Werkstoff	Polycarbonat	Farbe	schwarz
Brennbarkeitsklasse nach UL 94	V-0		

### Klassifikationen

ETIM 8.0	EC002848	ETIM 9.0	EC002848
ETIM 10.0	EC002848	ECLASS 14.0	27-14-11-92
ECLASS 15.0	27-14-11-92		