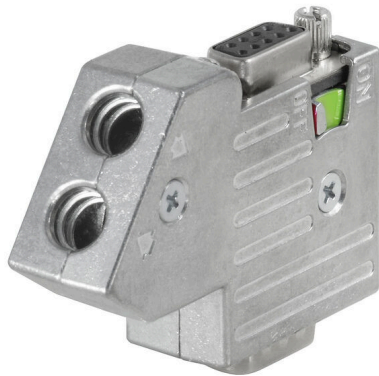


**PB-DP SUB-D ZF35TERM PS**

**Weidmüller Interface GmbH & Co. KG**  
Klingenbergstraße 26  
D-32758 Detmold  
Germany

www.weidmueller.com

**Abbildung ähnlich**

Oftmals werden in der heutigen Zeit individuelle Leitungslängen benötigt. Um diesem Anspruch gerecht zu werden, bietet Weidmüller ein breites Portfolio an Steckverbinder zur freien Konfektionierung an.

**Allgemeine Bestelldaten**

Ausführung	SUB-D
Best.-Nr.	<a href="#">1173240000</a>
Art	PB-DP SUB-D ZF35TERM PS
GTIN (EAN)	4032248965878
VPE	1 ST

## PB-DP SUB-D ZF35TERM PS

**Weidmüller Interface GmbH & Co. KG**  
 Klingenbergstraße 26  
 D-32758 Detmold  
 Germany

www.weidmueller.com

## Technische Daten

### Zulassungen

ROHS	Konform
------	---------

### Abmessungen und Gewichte

Tiefe	16.8 mm	Tiefe (inch)	0.6614 inch
Höhe	64.6 mm	Höhe (inch)	2.5433 inch
Breite	46 mm	Breite (inch)	1.811 inch
Nettogewicht	85.36 g		

### Temperaturen

Feuchtigkeit	Max. 75% bei +25°C, nicht kondensierend
--------------	---

### Umweltanforderungen

RoHS-Konformitätsstatus	Konform mit Ausnahme
RoHS-Ausnahme (falls zutreffend/bekannt)	6al
REACH SVHC	Lead 7439-92-1
SCIP	3cc1d9b1-0f2a-47ed-a501-ddcfcfaaf625

### Technische Daten Sub-D Stecker

Anzugsdrehmoment	0.3 Nm	Gehäusebasismaterial	ZnAl
Feuchtigkeit	Max. 75% bei +25°C, nicht kondensierend	Schutzart	IP30
Steckzyklen	≥ 200	Datenrate	12 MBit/s
Abgangswinkel	35°	Abschlusswiderstand vorhanden	Ja
BUS Schnittstelle	D-Sub 9-polig, Stift	Steckverbinder und Pinbelegung	Gemäß PROFIBUS Spezifikation
Verriegelung	UNC4-40	Temperaturbereich Gehäuse	-20...+70 ° C
BUS PG Schnittstelle	D-Sub 9-polig, Buchse	BUS Kabel-Schnittstelle	Zugfederanschluss
Programmierschnittstelle	Ja		

### Klassifikationen

ETIM 8.0	EC001132	ETIM 9.0	EC001132
ETIM 10.0	EC001132	ECLASS 14.0	27-44-03-02
ECLASS 15.0	27-44-03-22		

## PB-DP SUB-D ZF35TERM PS

**Weidmüller Interface GmbH & Co. KG**  
 Klingenbergstraße 26  
 D-32758 Detmold  
 Germany

## Zeichnungen

www.weidmueller.com

### Schaltbild

