

RIM-I 3 230VAC RC

Weidmüller Interface GmbH & Co. KG
Klingenbergstraße 26
D-32758 Detmold
Germany

www.weidmueller.com

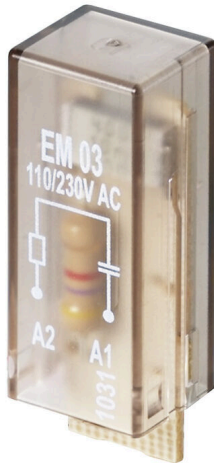
Produktbild

Abbildung ähnlich

Steckbare Schutzmodule für die RIDERSERIES RCI / RCM Relaissockel mit optionalen Schutzfunktionen.

- Optional mit Freilaufdiode, Schutzvaristor, Bürde oder mit RC-Filter

Allgemeine Bestelldaten

| | |
|------------------------------|--|
| Ausführung | RIDERSERIES, RC-Filter, Nennsteuerspannung: 230 V UC, Steckanschluss |
| Best.-Nr. | 1172210000 |
| Art | RIM-I 3 230VAC RC |
| GTIN (EAN) | 4032248964420 |
| VPE | 10 ST |
| Lieferstatus | Dieser Artikel ist demnächst nicht mehr lieferbar. |
| Datum der letzten Bestellung | 2026-06-30T00:00:00+02:00 |

RIM-I 3 230VAC RC

Weidmüller Interface GmbH & Co. KG
 Klingenbergstraße 26
 D-32758 Detmold
 Germany

www.weidmueller.com

Technische Daten

Zulassungen

| | |
|------|---------|
| ROHS | Konform |
|------|---------|

Abmessungen und Gewichte

| | | | |
|--------------|---------|---------------|-------------|
| Tiefe | 32.1 mm | Tiefe (inch) | 1.2638 inch |
| Höhe | 10.5 mm | Höhe (inch) | 0.4134 inch |
| Breite | 11.4 mm | Breite (inch) | 0.4488 inch |
| Nettogewicht | 2.3 g | | |

Temperaturen

| | | | |
|--------------------|----------------|---------------------|----------------|
| Lagertemperatur | -40 °C...70 °C | Umgebungstemperatur | -40 °C...70 °C |
| Betriebstemperatur | | | |

Umweltanforderungen

| | |
|-------------------------|----------------------------|
| RoHS-Konformitätsstatus | Konform ohne Ausnahme |
| REACH SVHC | Keine SVHC über 0,1 Gew.-% |

Steuerseite

| | | | |
|--------------------|----------|---------------|-----------------|
| Nennsteuerspannung | 230 V UC | Statusanzeige | Nein |
| Schutzschaltung | RC-Glied | RC-Filter | 1.1 kΩ / 200 nF |

Allgemeine Daten

| | |
|-------|-------------|
| Farbe | transparent |
|-------|-------------|

Anschlussdaten

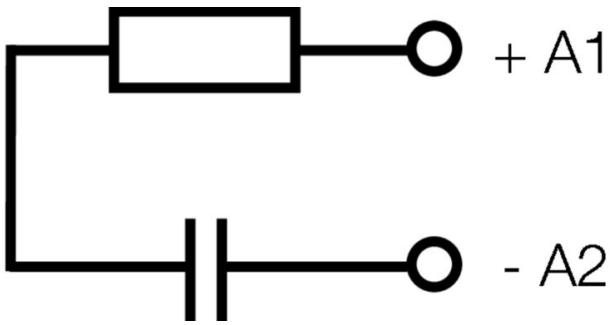
| | |
|------------------------|----------------|
| Leiteranschlusstechnik | Steckanschluss |
|------------------------|----------------|

Klassifikationen

| | | | |
|-------------|-------------|-------------|-------------|
| ETIM 8.0 | EC002586 | ETIM 9.0 | EC002586 |
| ETIM 10.0 | EC002586 | ECLASS 14.0 | 27-37-16-92 |
| ECLASS 15.0 | 27-37-16-92 | | |

Zeichnungen

Schaltbild



Maßbild



Sonstiges

| Order No. | Type | Type code printed on part |
|------------|-----------------------|---------------------------|
| 8869770000 | RIM-I 3 6/60VAC | EM 02 |
| 8869790000 | RIM-I 3 110/230VAC | EM 03 |
| 8869710000 | RIM-I 4 24 UC VAR | EM 04 |
| 8869750000 | RIM-I 4 230 VUC CAR | EM 05 |
| 8869650000 | RIM-I 3 110/230VUC | EM 06 |
| 8869630000 | RIM-I 3 6/24VUC | EM 07 |
| 8869580000 | RIM-I 1 6/230V | EM 09 |
| 8869660000 | RIM-I 3 110/230VUC GN | EM 10 |
| 8869640000 | RIM-I 3 6/24VUC GN | EM 11 |
| 8869600000 | RIM-I 2 6/24VDC GN | EM 12 |
| 8869730000 | RIM-I 4 110 VUC VAR | EM 13 |
| 8869610000 | RIM-I 3 24/60VUC | EM 14 |
| 8869670000 | RIM-I 2 24/60VDC | EM 16 |
| 8869590000 | RIM-I 2 6/24VDC | EM 18 |
| 8869680000 | RIM-I 2 24/60VDC GN | EM 25 |
| 8869690000 | RIM-I 210/230VDC | EM 27 |
| 8869700000 | RIM-I 2 110/230VDC GN | EM 28 |
| 8870830000 | RIM-I R110/230V | EM 29 |
| 8869620000 | RIM-I 3 24/60VUC GN | EM 30 |
| 1172210000 | RIM-I 3 230VAC RC | EM 31 |