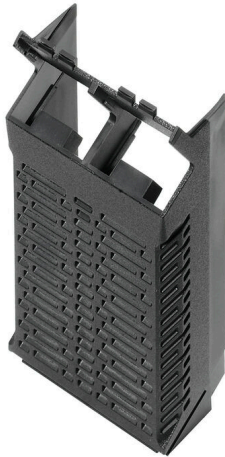


CH20M45 S P2SC/P2SC BK 2010

Weidmüller Interface GmbH & Co. KG
 Klingenbergstraße 26
 D-32758 Detmold
 Germany

www.weidmueller.com

Produktbild



Das Seiten-Element des CH20M Gehäuses bietet Ihnen die Möglichkeit eines individuellen Aufbaus, der sich flexibel an Ihre Bedürfnisse anpassen lässt. Ein besonders praktischer Vorteil ist, dass nicht benötigte Steckplätze einfach durch Abdeckungen verschlossen werden können. Dies sorgt nicht nur für eine saubere und aufgeräumte Optik, sondern schützt auch vor Staub und anderen Umwelteinflüssen. Nutzen Sie die Vielseitigkeit des CH20M Gehäuses, um Ihre Projekte effizient und nach Ihren Vorstellungen zu gestalten!

Allgemeine Bestelldaten

| | |
|------------|---|
| Ausführung | Seitenelement, OMNIMATE Housing - Serie CH20M schwarz, Seitenelement, Breite: 45.3 mm |
| Best.-Nr. | 1166180000 |
| Art | CH20M45 S P2SC/P2SC BK 2010 |
| GTIN (EAN) | 4032248957019 |
| VPE | 6 ST |

CH20M45 S P2SC/P2SC BK 2010

Weidmüller Interface GmbH & Co. KG
 Klingenbergstraße 26
 D-32758 Detmold
 Germany

www.weidmueller.com

Technische Daten

Zulassungen

| | |
|------|---------|
| ROHS | Konform |
|------|---------|

Abmessungen und Gewichte

| | | | |
|--------------|----------|---------------|-------------|
| Tiefe | 105.3 mm | Tiefe (inch) | 4.1457 inch |
| Höhe | 22.8 mm | Höhe (inch) | 0.8976 inch |
| Breite | 45.3 mm | Breite (inch) | 1.7835 inch |
| Nettogewicht | 19.67 g | | |

Temperaturen

| | | | |
|---------------------|---|--------------------------|--------------|
| Umgebungstemperatur | -25 °C...85 °C | Einsatztemperaturbereich | -40...120 °C |
| Feuchtigkeit | 5...93 % rel. Feuchte, Tu = 40 °C, keine Betauung | | |

Umweltanforderungen

| | |
|-------------------------|----------------------------|
| RoHS-Konformitätsstatus | Konform ohne Ausnahme |
| REACH SVHC | Keine SVHC über 0,1 Gew.-% |

Werkstoffdaten

| | | | |
|--------------------------------|------------|-----------------------------|-------------|
| Brennbarkeitsklasse nach UL 94 | V-0 | Isolierstoff | PA 66 GF 30 |
| Isolierstoffgruppe | I | Oberfläche | unbehandelt |
| Werkstoff | Kunststoff | Kriechstromfestigkeit (CTI) | 600 ≤ CTI |

Allgemeine Daten

| | | | |
|-----------------------|----------|--|--------------------------------------|
| Farbe | schwarz | Schutzart | IP20 im verbauten Zustand |
| Farbtabelle (ähnlich) | RAL 9011 | Informationen zur Gesamtbaugruppe, siehe referenzierte Artikel | CH20M45 B BK/OR 2010 |
| Vergießbarkeit | Nein | | |

Bauteileigenschaften

| | | | |
|---|------|---------------------------------------|---|
| Aussparung als Vorbereitung für Funktionsschnittstelle integriert | Nein | Polzahl, max. | 8 |
| Anzahl Lüftungsöffnungen | 4 | Anzahl Steckplätze für Buchsenstecker | 2 |
| Anzahl Anschlussebenen | 1 | | |

Klassifikationen

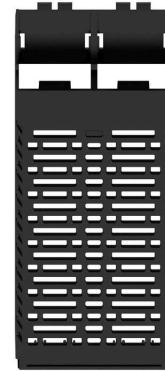
| | | | |
|-------------|-------------|-------------|-------------|
| ETIM 8.0 | EC001031 | ETIM 9.0 | EC001031 |
| ETIM 10.0 | EC001031 | ECLASS 14.0 | 27-19-06-02 |
| ECLASS 15.0 | 27-19-06-02 | | |

Zeichnungen

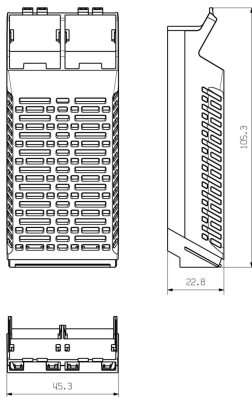
Produktbild



Produktbild



Maßzeichnung



CH20M45 S P2SC/P2SC BK 2010

Weidmüller Interface GmbH & Co. KG
 Klingenbergstraße 26
 D-32758 Detmold
 Germany

Zubehör

www.weidmueller.com

CH20M AD SHL 5.00/04 – Seitenelementabdeckung für CH20M22, CH20M45, CH20M67



Zukunftssichere Lösungen für Industrie-Elektronik zur Montage im Schaltschrank
 Elektronikgehäuse sind entscheidend für die Integration elektronischer Baugruppen im Schaltschrank. Sie schützen empfindliche Komponenten und sorgen für zuverlässige Verbindungen. Durch hochwertige Materialien bieten sie langfristige Lösungen für Industrieanwendungen.

Ihre Vorteile:

- Flexibilität: Skalierbare Lösungen für unterschiedliche Anforderungen
- Sicherheit: Robuste Bauweise zum Schutz Ihrer Elektronik
- Effizienz: Einfache Montage und optimierte Anschluss technik

Gehäuselösungen für jede Anwendung:
 Unser Portfolio umfasst Modulgehäuse (z. B. CH20M), Kleingehäuse und Profilgehäuse, die für Steuerungs-, Signalwandlungs- und Sicherheitsanwendungen entwickelt wurden. Diese Gehäuse bieten anpassbare Designs, einfache Montage und eine hohe Anschlusskapazität.

Individuelle Anpassung:
 Neben Standardlösungen bieten wir Anpassungen in Design, Farbe und Bedruckung. Der Weidmüller Configurator ermöglicht eine individuelle Gestaltung.

Unser Service:
 wir bieten kompetente Beratung und technischen Support für Ihre Projekte. Im Download-Bereich finden Sie CAD-Daten, Datenblätter und Installationsanleitungen für eine effiziente Integration.

Allgemeine Bestelldaten

| | | |
|------------|----------------------------|--|
| Art | CH20M AD SHL 5.00/04 AG... | Ausführung |
| Best.-Nr. | 1472830000 | Abdeckhaube, OMNIMATE Housing - Serie CH20M achatgrau, |
| GTIN (EAN) | 4050118279429 | Seitenelementabdeckung, Breite: 22.5 mm |
| VPE | 50 ST | |
| Art | CH20M AD SHL 5.00/04 BK... | Ausführung |
| Best.-Nr. | 1221310000 | Abdeckhaube, OMNIMATE Housing - Serie CH20M schwarz, |
| GTIN (EAN) | 4050118004830 | Seitenelementabdeckung, Breite: 22.5 mm |
| VPE | 50 ST | |