

## IE-C5ES8UG0020M40M40-G

**Weidmüller Interface GmbH & Co. KG**

Klingenbergstraße 26

D-32758 Detmold

Germany

[www.weidmueller.com](http://www.weidmueller.com)



Konfektionierte IE-Leitungen, Patchkabel CabinetLine,  
Cat.5, PUR, grün

### Allgemeine Bestelldaten

Ausführung	Systemkabel, RJ45 IP 20, RJ45 IP 20, Cat.5 (ISO/IEC 11801), PUR, 2 m
Best.-Nr.	<a href="#">1166000020</a>
Art	IE-C5ES8UG0020M40M40-G
GTIN (EAN)	4032248956555
VPE	1 ST

## Technische Daten

## Zulassungen

Zulassungen



ROHS	Konform
UL File Number Search	<a href="#">UL Webseite</a>
Zertifikat-Nr. (cULus)	E316369

## Abmessungen und Gewichte

Länge	2 m	Länge (inch)	78.7402 inch
Nettogewicht	78.32 g		

## Temperaturen

Lagertemperatur		Betriebstemperatur	-40 °C...75 °C
Verlegetemperatur	-10 °C...60 °C		

## Umweltanforderungen

RoHS-Konformitätsstatus	Konform ohne Ausnahme
REACH SVHC	Keine SVHC über 0,1 Gew.-%

## Allgemeine Standards

Steckverbinder Norm	IEC 60603-7-51	Zertifikat-Nr. (cULus)	E316369
---------------------	----------------	------------------------	---------

## Elektrische Eigenschaften

PoE / PoE+	gemäß IEEE 802.3at
------------	--------------------

## Normen

Steckverbinder Norm	IEC 60603-7-51
---------------------	----------------

## Stecker

Stecker rechts	RJ45, IP20, Stiftkontakt, gerade, Stecker, Kunststoff, geschirmt	Stecker links	RJ45, IP20, Stiftkontakt, gerade, Stecker, Kunststoff, geschirmt
----------------	--	---------------	--

## Elektrische Eigenschaften Kabel

Übertragungsrate	10/100 MBit/s, 1000 MBit/s	Kategorie	Cat.5 (ISO/IEC 11801)
Testspannung Ader-Ader-Schirm	750 V DC, 1 min		

## Kabelaufbau

Litzen	7	Mantelfarbe	grün
Querschnitt	4*2*AWG 26/7 - 4*2*0,128 mm²	Schirmung	SF/UTP
Anzahl der Adern	8	Isolationdurchmesser	0.98 mm
Isolation	PE	Manteldurchmesser, max.	6 mm

## IE-C5ES8UG0020M40M40-G

**Weidmüller Interface GmbH & Co. KG**  
Klingenbergstraße 26  
D-32758 Detmold  
Germany

www.weidmueller.com

### Technische Daten

Manteldurchmesser, min.	5.6 mm	Werkstoff Mantel	PUR
Schirmung Adernpaar	Aluminiumfolie	Anordnung Adern	verdrilltes Paar
Gesamtschirm	Schirmgeflecht aus Kupferdrähten	Leitermaterial	mehrdrähtiger verzinnter Kupferleiter
Farbsequenz Adern - Adernpaare	weiß/blau - blau, weiß/orange - orange, weiß/grün - grün, weiß/braun - braun		

### Mechanische und Materialeigenschaften Kabel

Ölbeständigkeit	EN 50305	Silikonfrei	Ja
UV-beständig	Ja	Halogene	halogenfrei, gemäß IEC 60754-2
Biegeradius min, wiederholt	10 x Kabeldurchmesser	Biegeradius, min., einmalig	5 x Kabeldurchmesser
Abriebfestigkeit	sehr gut	Flammwidrigkeit	in accordance with IEC 60332-1

### Stecker links

Stecker links	RJ45, IP20, Stiftkontakt, gerade, Stecker, Kunststoff, geschirmt
---------------	--

### Stecker rechts

Stecker rechts	RJ45, IP20, Stiftkontakt, gerade, Stecker, Kunststoff, geschirmt
----------------	--

### Klassifikationen

ETIM 8.0	EC002599	ETIM 9.0	EC002599
ETIM 10.0	EC002599	ECLASS 14.0	27-06-03-08
ECLASS 15.0	27-06-03-08		

## IE-C5ES8UG0020M40M40-G

**Weidmüller Interface GmbH & Co. KG**  
Klingenbergstraße 26  
D-32758 Detmold  
Germany

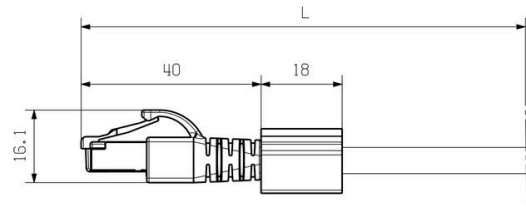
[www.weidmueller.com](http://www.weidmueller.com)

## Zeichnungen

### Beschaltung

RJ45	1	white, orange	1	RJ45
	2	orange	2	
	3	white, green	3	
	4	blue	4	
	5	white, blue	5	
	6	green	6	
	7	white, brown	7	
	8	brown	8	

### Maßzeichnung



## Zubehör

## Neutral



TM-I ist ein anerkannter und gelisteter Markierer im Bereich der Verkehrstechnik. Verschiedene Markiererlängen für individuelle Beschriftungen mit langen Zeichenfolgen sind verfügbar.

Leichte Vereinzelung und Montage durch Projektbezeichnerfläche. Vorherige Hülsenmontage und nachträgliches Bestücken mit Schildern bieten höchste Flexibilität.

Die spezielle Kontur der TM-I bietet einfache Bestückung und festen Sitz. Sie sind kompatibel zu vielen marktüblichen Hülsen. Durch das MultiCard-Format lassen sich die Schilder mit den Beschriftungssystemen PrintJet CONNECT, Plotter oder dem STI-Stift schnell und komfortabel beschriften.

- Leichte Vereinzelung und Montage durch die Projektbezeichnerfläche
- Anerkannter und gelisteter Markierer im Bereich der Verkehrstechnik
- Vorherige Hülsenmontage und nachträgliches Bestücken mit Schildern bieten höchste Flexibilität
- Nicht geeignet für Beschriftungen mittels P-Ink oder STI-Stift in Verbindung mit CLI T Hülsen

Für Sonderdruck: Bitte senden Sie uns für ihre Beschriftungsvorgaben eine Datei unserer Beschriftungssoftware M-Print PRO oder M-Print PRO Online (ohne Installation).

## Allgemeine Bestelldaten

Art	TM-I 12 MC NE WS	Ausführung
Best.-Nr.	<a href="#">1718411044</a>	TM-I, Einlegemarkierer, 12 x 4 mm, weiß
GTIN (EAN)	4008190348977	
VPE	320 ST	
Art	TM-I 18 MC NE WS	Ausführung
Best.-Nr.	<a href="#">1718431044</a>	TM-I, Einlegemarkierer, 1,5 - 22 mm, 18 x 4 mm, weiß
GTIN (EAN)	4008190349011	
VPE	320 ST	