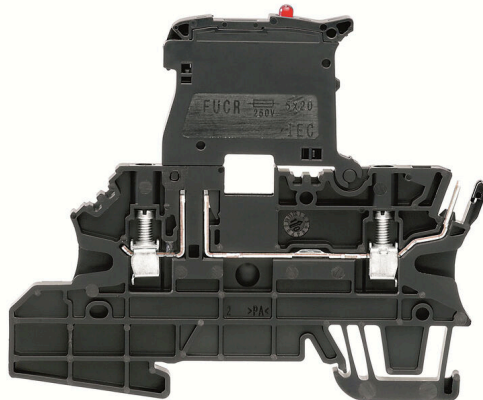


## WMF 2.5 FU BLZ 100-250V SW

**Weidmüller Interface GmbH & Co. KG**  
 Klingenbergstraße 26  
 D-32758 Detmold  
 Germany

www.weidmueller.com

### Produktbild



In Prozessleitsystemen für Anlagen in der Prozesstechnik und der Energieerzeugung werden ankommende Signalverbindungen von Feldgeräten oftmals noch über Reihenklammern in Rangierverteilerschränken angeschlossen. Reihenklammern werden trotz der Existenz alternativer Technologien wie Remote I/O und Feldbus verwendet. Maßgeblich dafür sind die robuste, unkomplizierte Anschlusstechnik und die gute Übersichtlichkeit, welche die Reihenklammer an dieser Stelle bietet. Mit der Reihenklammernfamilie WMF (Weidmüller Multi Funktional) bietet Weidmüller eine multifunktionale Lösung zum Rangieren und Verteilen von Signalen.

### Allgemeine Bestelldaten

Ausführung	Sicherungs-Reihenklammer, Schraubanschluss, schwarz, 2.5 mm <sup>2</sup> , 6.3 A, 250 V, Anzahl Anschlüsse: 3, Anzahl der Etagen: 1, TS 35
Best.-Nr.	<a href="#">1163020000</a>
Art	WMF 2.5 FU BLZ 100-250V SW
GTIN (EAN)	4032248992034
VPE	50 ST

## WMF 2.5 FU BLZ 100-250V SW

**Weidmüller Interface GmbH & Co. KG**  
 Klingenbergstraße 26  
 D-32758 Detmold  
 Germany

www.weidmueller.com

## Technische Daten

### Zulassungen

Zulassungen



ROHS	Konform
UL File Number Search	<a href="#">UL Webseite</a>
Zertifikat-Nr. (cURus)	E60693

### Abmessungen und Gewichte

Tiefe	74 mm	Tiefe (inch)	2.9134 inch
Tiefe inklusive Tragschiene	74.5 mm	Höhe	90 mm
Höhe (inch)	3.5433 inch	Breite	5.08 mm
Breite (inch)	0.2 inch	Nettogewicht	17.72 g

### Temperaturen

Lagertemperatur	-25 °C...55 °C	Umgebungstemperatur	-50 °C...75 °C
Dauergebrauchstemperatur, min.	-50 °C	Dauergebrauchstemperatur, max.	120 °C

### Umweltanforderungen

RoHS-Konformitätsstatus	Konform mit Ausnahme
RoHS-Ausnahme (falls zutreffend/ bekannt)	7cl
REACH SVHC	Keine SVHC über 0,1 Gew.-%

### Allgemeines

Leiteranschlussquerschnitt AWG, max.	AWG 12	Leiteranschlussquerschnitt AWG, min.	AWG 26
Normen	IEC 61984, In Anlehnung an IEC 60947-7-1, IEC 60947-3	Tragschiene	TS 35

### Bemessungsdaten

Bemessungsquerschnitt	2.5 mm <sup>2</sup>	Bemessungsspannung	250 V
Bemessungsspannung DC	250 V	Nennstrom	6.3 A
Strom bei max. Leiter	6.3 A	Normen	IEC 61984, In Anlehnung an IEC 60947-7-1, IEC 60947-3
Durchgangswiderstand gemäß IEC 60947-7-x	1.33 mΩ	Bemessungsstoßspannung	8 kV
Verlustleistung gemäß IEC 60947-7-x	0.77 W	Überspannungskategorie	III
Verschmutzungsgrad	3		

### Bemessungsdaten nach CSA

Leiterquerschnitt max (CSA)	12 AWG	Zertifikat-Nr. (CSA)	200039-1057876
Spannung Gr B (CSA)	300 V	Strom Gr B (CSA)	17 A
Spannung Gr D (CSA)	300 V	Strom Gr D (CSA)	10 A
Leiterquerschnitt min (CSA)	26 AWG		

## WMF 2.5 FU BLZ 100-250V SW

**Weidmüller Interface GmbH & Co. KG**  
 Klingenbergstraße 26  
 D-32758 Detmold  
 Germany

www.weidmueller.com

## Technische Daten

### Bemessungsdaten nach UL

Leitergr. Factory wiring max (cURus)	12 AWG	Spannung Gr B (cURus)	300 V
Spannung Gr D (cURus)	300 V	Leiterquerschnitt max (cURus)	12 AWG
Zertifikat-Nr. (cURus)	E60693	Leiterquerschnitt min (cURus)	26 AWG
Leitergr. Field wiring min (cURus)	26 AWG	Leitergr. Factory wiring min (cURus)	26 AWG
Strom Gr B (cURus)	17 A	Strom Gr D (cURus)	10 A
Leitergr. Field wiring max (cURus)	12 AWG		

### Klemmbare Leiter (Bemessungsanschluss)

Lehrdorn nach 60 947-1	A3	Leiteranschlussquerschnitt AWG, max.	AWG 12
Anschlussrichtung	seitlich	Anzugsdrehmoment, max.	0,6 Nm
Anzugsdrehmoment, min.	0,5 Nm	Abisolierlänge	10 mm
Anschlussart 2	Steckanschluss	Anschlussart	Schraubanschluss
Anzahl Anschlüsse	3	Klemmbereich, max.	4 mm <sup>2</sup>
Klemmbereich, min.	0,5 mm <sup>2</sup>	Klemmschraube	M 3
Klingenmaß	0,6 x 3,5 mm	Leiteranschlussquerschnitt AWG, min.	AWG 26
Leiteranschlussquerschnitt, feindrätig AEH mit Kunststoffkragen DIN 46228/4, max.	2,5 mm <sup>2</sup>	Leiteranschlussquerschnitt, feindrätig AEH mit Kunststoffkragen DIN 46228/4, min.	0,5 mm <sup>2</sup>
Leiteranschlussquerschnitt, feindrätig mit AEH DIN 46228/1, max.	2,5 mm <sup>2</sup>	Leiteranschlussquerschnitt, feindrätig mit AEH DIN 46228/1, min.	0,5 mm <sup>2</sup>
Leiteranschlussquerschnitt, feindrätig, max.	4 mm <sup>2</sup>	Leiteranschlussquerschnitt, feindrätig, min.	0,5 mm <sup>2</sup>
Leiteranschlussquerschnitt, mehrdrätig, max.	4 mm <sup>2</sup>	Leiteranschlussquerschnitt, mehrdrätig, min.	1,5 mm <sup>2</sup>
Leiteranschlussquerschnitt, eindrätig, max.	4 mm <sup>2</sup>	Leiteranschlussquerschnitt, eindrätig, min.	0,5 mm <sup>2</sup>

### Klemmbare Leiter (Weiterer Anschluss)

Anschlussart, weiterer Anschluss	Steckanschluss
----------------------------------	----------------

### Systemkennwerte

Ausführung	2 Schraubanschlüsse - 1 Steckanschluss, Sicherungstrenner, für steckbare Querverbindung, einseitig offen	Abschlussplatte erforderlich	Ja
Anzahl der Potentiale	1	Anzahl der Etagen	1
Anzahl der Klemmstellen je Etage	3	Etagen intern gebrückt	Ja
PE-Anschluss	Nein	Tragschiene	TS 35
PE-Funktion	Nein		

### Werkstoffdaten

Werkstoff	Wemid	Farbe	schwarz
Brennbarkeitsklasse nach UL 94	V-0		

### weitere technische Daten

Offene Seiten	rechts	Montageart	gerastet
---------------	--------	------------	----------

### Klassifikationen

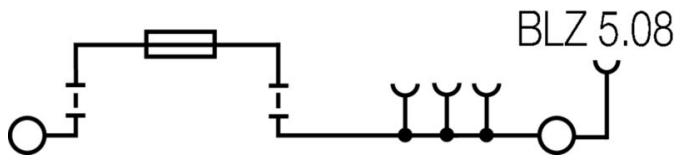
ETIM 8.0	EC000899	ETIM 9.0	EC000899
ETIM 10.0	EC000899	ECLASS 14.0	27-25-01-13

## Technische Daten

ECLASS 15.0

27-25-01-13

**Zeichnungen**



## WMF 2.5 FU BLZ 100-250V SW

**Weidmüller Interface GmbH & Co. KG**  
 Klingenbergstraße 26  
 D-32758 Detmold  
 Germany

www.weidmueller.com

## Zubehör

### Zubehör



Das umfassende Zubehör aus dem Klippon® Connect Portfolio ist bis ins Detail aufeinander abgestimmt und erleichtert dadurch die Montage unter Einhaltung der geforderten Normen.

### Allgemeine Bestelldaten

Art	AP WMF2.5	Ausführung
Best.-Nr.	<a href="#">1142990000</a>	Abschlussplatte für Klemmen, beige, Höhe: 87.25 mm, Breite: 1.5 mm, V-O, Wemid, rastbar: Ja
GTIN (EAN)	4032248925889	
VPE	50 ST	

### Endwinkel



Um einen dauerhaft sicheren Sitz auf der Tragschiene zu gewährleisten und ein verrutschen zu verhindern hat Weidmüller Endwinkel im Programm. Es sind Ausführungen mit Schraube und schraubenlose Ausführungen erhältlich. Auf den Endwinkeln bestehen Markierungsmöglichkeiten, ebenfalls für Gruppenmarkierer und die Möglichkeit der Aufnahme für Prüfstecker.

### Allgemeine Bestelldaten

Art	WEW 35/2	Ausführung
Best.-Nr.	<a href="#">1061200000</a>	Endwinkel, dunkelbeige, TS 35, HB, Wemid, Breite: 8 mm, 100 °C
GTIN (EAN)	4008190030230	
VPE	50 ST	

### Zubehör



Das umfassende Zubehör aus dem Klippon® Connect Portfolio ist bis ins Detail aufeinander abgestimmt und erleichtert dadurch die Montage unter Einhaltung der geforderten Normen.

### Allgemeine Bestelldaten

Art	WBB WMF2.5 BLZ	Ausführung
Best.-Nr.	<a href="#">1142980000</a>	Trennwand (Klemmen), dunkelbeige, Höhe: 88.5 mm, Breite: 5.08 mm, V-O, Wemid
GTIN (EAN)	4032248925896	
VPE	10 ST	

## WMF 2.5 FU BLZ 100-250V SW

**Weidmüller Interface GmbH & Co. KG**  
 Klingenbergstraße 26  
 D-32758 Detmold  
 Germany

www.weidmueller.com

## Zubehör

Art	IL WMF2.5 BLZ OR	Ausführung
Best.-Nr.	<a href="#">1167440000</a>	Verriegelungshaken, PA 66, orange
GTIN (EAN)	4032248958474	
VPE	50 ST	

## Schlitz-Schraubendreher



Schlitz-Schraubendreher mit Rundklinge, SD DIN 5265, ISO 2380/2, Abtrieb nach DIN 5264, ISO 2380/1, Spitze Chrom Top, SoftFinish-Griff

### Allgemeine Bestelldaten

Art	SDS 0.6X3.5X100	Ausführung
Best.-Nr.	<a href="#">9008330000</a>	Schraubendreher, Schraubendreher
GTIN (EAN)	4032248056286	
VPE	1 ST	

## BLZP 5.08HC/90 SN



Buchsenstecker mit Schraubanschluss in Zugbügeltechnik für Leiteranschluss mit rechtwinkliger (90° bzw. 270°) Abgangsrichtung. Die Buchsenstecker bieten Platz für Beschriftungen und können kodiert werden. Befestigung mittels Flansch oder Löseriegel möglich. Sie bieten zusätzlich integrierte Plus/Minus-Schraube, Leiteruntersteckschutz und werden mit geöffnetem Zugbügel geliefert. HC = High Current.

### Allgemeine Bestelldaten

Art	BLZP 5.08HC/02/90 SN BK...	Ausführung
Best.-Nr.	<a href="#">1948240000</a>	Leiterplattensteckverbinder, Buchsenstecker, 5.08 mm, Polzahl: 2, 90°, Zugbügelanschluss, Klemmbereich, max. : 4 mm², Box
GTIN (EAN)	4032248624768	
VPE	180 ST	
Art	BLZP 5.08HC/02/90 SN OR...	Ausführung
Best.-Nr.	<a href="#">1948000000</a>	Leiterplattensteckverbinder, Buchsenstecker, 5.08 mm, Polzahl: 2, 90°, Zugbügelanschluss, Klemmbereich, max. : 4 mm², Box
GTIN (EAN)	4032248624225	
VPE	180 ST	
Art	BLZP 5.08HC/03/90 SN BK...	Ausführung
Best.-Nr.	<a href="#">1948250000</a>	Leiterplattensteckverbinder, Buchsenstecker, 5.08 mm, Polzahl: 3, 90°, Zugbügelanschluss, Klemmbereich, max. : 4 mm², Box
GTIN (EAN)	4032248624775	
VPE	120 ST	
Art	BLZP 5.08HC/03/90 SN OR...	Ausführung
Best.-Nr.	<a href="#">1948010000</a>	Leiterplattensteckverbinder, Buchsenstecker, 5.08 mm, Polzahl: 3, 90°, Zugbügelanschluss, Klemmbereich, max. : 4 mm², Box
GTIN (EAN)	4032248624232	
VPE	120 ST	

## WMF 2.5 FU BLZ 100-250V SW

**Weidmüller Interface GmbH & Co. KG**  
 Klingenbergstraße 26  
 D-32758 Detmold  
 Germany

### Zubehör

www.weidmueller.com

Art	BLZP 5.08HC/04/90 SN BK...	Ausführung
Best.-Nr.	<a href="#">1948260000</a>	Leiterplattensteckverbinder, Buchsenstecker, 5.08 mm, Polzahl: 4,
GTIN (EAN)	4032248624782	90°, Zugbügelanschluss, Klemmbereich, max. : 4 mm <sup>2</sup> , Box
VPE	90 ST	
Art	BLZP 5.08HC/04/90 SN OR...	Ausführung
Best.-Nr.	<a href="#">1948020000</a>	Leiterplattensteckverbinder, Buchsenstecker, 5.08 mm, Polzahl: 4,
GTIN (EAN)	4032248624249	90°, Zugbügelanschluss, Klemmbereich, max. : 4 mm <sup>2</sup> , Box
VPE	90 ST	
Art	BLZP 5.08HC/05/90 SN BK...	Ausführung
Best.-Nr.	<a href="#">1948270000</a>	Leiterplattensteckverbinder, Buchsenstecker, 5.08 mm, Polzahl: 5,
GTIN (EAN)	4032248624799	90°, Zugbügelanschluss, Klemmbereich, max. : 4 mm <sup>2</sup> , Box
VPE	72 ST	
Art	BLZP 5.08HC/05/90 SN OR...	Ausführung
Best.-Nr.	<a href="#">1948030000</a>	Leiterplattensteckverbinder, Buchsenstecker, 5.08 mm, Polzahl: 5,
GTIN (EAN)	4032248624256	90°, Zugbügelanschluss, Klemmbereich, max. : 4 mm <sup>2</sup> , Box
VPE	72 ST	
Art	BLZP 5.08HC/06/90 SN BK...	Ausführung
Best.-Nr.	<a href="#">1948280000</a>	Leiterplattensteckverbinder, Buchsenstecker, 5.08 mm, Polzahl: 6,
GTIN (EAN)	4032248624805	90°, Zugbügelanschluss, Klemmbereich, max. : 4 mm <sup>2</sup> , Box
VPE	60 ST	
Art	BLZP 5.08HC/06/90 SN OR...	Ausführung
Best.-Nr.	<a href="#">1948040000</a>	Leiterplattensteckverbinder, Buchsenstecker, 5.08 mm, Polzahl: 6,
GTIN (EAN)	4032248624263	90°, Zugbügelanschluss, Klemmbereich, max. : 4 mm <sup>2</sup> , Box
VPE	60 ST	
Art	BLZP 5.08HC/07/90 SN BK...	Ausführung
Best.-Nr.	<a href="#">1948290000</a>	Leiterplattensteckverbinder, Buchsenstecker, 5.08 mm, Polzahl: 7,
GTIN (EAN)	4032248624812	90°, Zugbügelanschluss, Klemmbereich, max. : 4 mm <sup>2</sup> , Box
VPE	48 ST	
Art	BLZP 5.08HC/07/90 SN OR...	Ausführung
Best.-Nr.	<a href="#">1948050000</a>	Leiterplattensteckverbinder, Buchsenstecker, 5.08 mm, Polzahl: 7,
GTIN (EAN)	4032248624270	90°, Zugbügelanschluss, Klemmbereich, max. : 4 mm <sup>2</sup> , Box
VPE	48 ST	
Art	BLZP 5.08HC/08/90 SN BK...	Ausführung
Best.-Nr.	<a href="#">1948300000</a>	Leiterplattensteckverbinder, Buchsenstecker, 5.08 mm, Polzahl: 8,
GTIN (EAN)	4032248624829	90°, Zugbügelanschluss, Klemmbereich, max. : 4 mm <sup>2</sup> , Box
VPE	42 ST	
Art	BLZP 5.08HC/08/90 SN OR...	Ausführung
Best.-Nr.	<a href="#">1948060000</a>	Leiterplattensteckverbinder, Buchsenstecker, 5.08 mm, Polzahl: 8,
GTIN (EAN)	4032248624287	90°, Zugbügelanschluss, Klemmbereich, max. : 4 mm <sup>2</sup> , Box
VPE	42 ST	
Art	BLZP 5.08HC/09/90 SN BK...	Ausführung
Best.-Nr.	<a href="#">1948310000</a>	Leiterplattensteckverbinder, Buchsenstecker, 5.08 mm, Polzahl: 9,
GTIN (EAN)	4032248624836	90°, Zugbügelanschluss, Klemmbereich, max. : 4 mm <sup>2</sup> , Box
VPE	36 ST	
Art	BLZP 5.08HC/09/90 SN OR...	Ausführung
Best.-Nr.	<a href="#">1948070000</a>	Leiterplattensteckverbinder, Buchsenstecker, 5.08 mm, Polzahl: 9,
GTIN (EAN)	4032248624294	90°, Zugbügelanschluss, Klemmbereich, max. : 4 mm <sup>2</sup> , Box
VPE	36 ST	
Art	BLZP 5.08HC/10/90 SN BK...	Ausführung
Best.-Nr.	<a href="#">1948320000</a>	Leiterplattensteckverbinder, Buchsenstecker, 5.08 mm, Polzahl: 10,
GTIN (EAN)	4032248624843	90°, Zugbügelanschluss, Klemmbereich, max. : 4 mm <sup>2</sup> , Box
VPE	36 ST	

## WMF 2.5 FU BLZ 100-250V SW

**Weidmüller Interface GmbH & Co. KG**  
 Klingenbergstraße 26  
 D-32758 Detmold  
 Germany

### Zubehör

www.weidmueller.com

Art	BLZP 5.08HC/10/90 SN OR...	Ausführung
Best.-Nr.	<a href="#">1948080000</a>	Leiterplattensteckverbinder, Buchsenstecker, 5.08 mm, Polzahl: 10,
GTIN (EAN)	4032248624300	90°, Zugbügelanschluss, Klemmbereich, max. : 4 mm², Box
VPE	36 ST	
Art	BLZP 5.08HC/11/90 SN BK...	Ausführung
Best.-Nr.	<a href="#">1948330000</a>	Leiterplattensteckverbinder, Buchsenstecker, 5.08 mm, Polzahl: 11,
GTIN (EAN)	4032248624850	90°, Zugbügelanschluss, Klemmbereich, max. : 4 mm², Box
VPE	30 ST	
Art	BLZP 5.08HC/11/90 SN OR...	Ausführung
Best.-Nr.	<a href="#">1948100000</a>	Leiterplattensteckverbinder, Buchsenstecker, 5.08 mm, Polzahl: 11,
GTIN (EAN)	4032248624522	90°, Zugbügelanschluss, Klemmbereich, max. : 4 mm², Box
VPE	30 ST	
Art	BLZP 5.08HC/12/90 SN BK...	Ausführung
Best.-Nr.	<a href="#">1948340000</a>	Leiterplattensteckverbinder, Buchsenstecker, 5.08 mm, Polzahl: 12,
GTIN (EAN)	4032248624867	90°, Zugbügelanschluss, Klemmbereich, max. : 4 mm², Box
VPE	30 ST	
Art	BLZP 5.08HC/12/90 SN OR...	Ausführung
Best.-Nr.	<a href="#">1948110000</a>	Leiterplattensteckverbinder, Buchsenstecker, 5.08 mm, Polzahl: 12,
GTIN (EAN)	4032248624539	90°, Zugbügelanschluss, Klemmbereich, max. : 4 mm², Box
VPE	30 ST	
Art	BLZP 5.08HC/13/90 SN BK...	Ausführung
Best.-Nr.	<a href="#">1948350000</a>	Leiterplattensteckverbinder, Buchsenstecker, 5.08 mm, Polzahl: 13,
GTIN (EAN)	4032248624874	90°, Zugbügelanschluss, Klemmbereich, max. : 4 mm², Box
VPE	24 ST	
Art	BLZP 5.08HC/13/90 SN OR...	Ausführung
Best.-Nr.	<a href="#">1948120000</a>	Leiterplattensteckverbinder, Buchsenstecker, 5.08 mm, Polzahl: 13,
GTIN (EAN)	4032248624546	90°, Zugbügelanschluss, Klemmbereich, max. : 4 mm², Box
VPE	24 ST	
Art	BLZP 5.08HC/14/90 SN BK...	Ausführung
Best.-Nr.	<a href="#">1948360000</a>	Leiterplattensteckverbinder, Buchsenstecker, 5.08 mm, Polzahl: 14,
GTIN (EAN)	4032248624881	90°, Zugbügelanschluss, Klemmbereich, max. : 4 mm², Box
VPE	24 ST	
Art	BLZP 5.08HC/14/90 SN OR...	Ausführung
Best.-Nr.	<a href="#">1948130000</a>	Leiterplattensteckverbinder, Buchsenstecker, 5.08 mm, Polzahl: 14,
GTIN (EAN)	4032248624553	90°, Zugbügelanschluss, Klemmbereich, max. : 4 mm², Box
VPE	24 ST	
Art	BLZP 5.08HC/15/90 SN BK...	Ausführung
Best.-Nr.	<a href="#">1948370000</a>	Leiterplattensteckverbinder, Buchsenstecker, 5.08 mm, Polzahl: 15,
GTIN (EAN)	4032248624898	90°, Zugbügelanschluss, Klemmbereich, max. : 4 mm², Box
VPE	24 ST	
Art	BLZP 5.08HC/15/90 SN OR...	Ausführung
Best.-Nr.	<a href="#">1948140000</a>	Leiterplattensteckverbinder, Buchsenstecker, 5.08 mm, Polzahl: 15,
GTIN (EAN)	4032248624560	90°, Zugbügelanschluss, Klemmbereich, max. : 4 mm², Box
VPE	24 ST	
Art	BLZP 5.08HC/16/90 SN BK...	Ausführung
Best.-Nr.	<a href="#">1948380000</a>	Leiterplattensteckverbinder, Buchsenstecker, 5.08 mm, Polzahl: 16,
GTIN (EAN)	4032248624904	90°, Zugbügelanschluss, Klemmbereich, max. : 4 mm², Box
VPE	18 ST	
Art	BLZP 5.08HC/16/90 SN OR...	Ausführung
Best.-Nr.	<a href="#">1948150000</a>	Leiterplattensteckverbinder, Buchsenstecker, 5.08 mm, Polzahl: 16,
GTIN (EAN)	4032248624577	90°, Zugbügelanschluss, Klemmbereich, max. : 4 mm², Box
VPE	18 ST	

## WMF 2.5 FU BLZ 100-250V SW

**Weidmüller Interface GmbH & Co. KG**  
 Klingenbergstraße 26  
 D-32758 Detmold  
 Germany

## Zubehör

www.weidmueller.com

### BLZP 5.08HC/90F SN



Buchsenstecker mit Schraubanschluss in Zugbügeltechnik für Leiteranschluss mit rechtwinkliger (90° bzw. 270°) Abgangsrichtung. Die Buchsenstecker bieten Platz für Beschriftungen und können kodiert werden. Befestigung mittels Flansch oder Löseriegel möglich. Sie bieten zusätzlich integrierte Plus/Minus-Schraube, Leiteruntersteckschutz und werden mit geöffnetem Zugbügel geliefert. HC = High Current.

### Allgemeine Bestelldaten

Art	BLZP 5.08HC/02/90F SN B...	Ausführung
Best.-Nr.	<a href="#">1950040000</a>	Leiterplattensteckverbinder, Buchsenstecker, 5.08 mm, Polzahl: 2,
GTIN (EAN)	4032248627974	90°, Zugbügelanschluss, Klemmbereich, max. : 4 mm², Box
VPE	90 ST	
Art	BLZP 5.08HC/02/90F SN O...	Ausführung
Best.-Nr.	<a href="#">1949800000</a>	Leiterplattensteckverbinder, Buchsenstecker, 5.08 mm, Polzahl: 2,
GTIN (EAN)	4032248627721	90°, Zugbügelanschluss, Klemmbereich, max. : 4 mm², Box
VPE	90 ST	
Art	BLZP 5.08HC/03/90F SN B...	Ausführung
Best.-Nr.	<a href="#">1950050000</a>	Leiterplattensteckverbinder, Buchsenstecker, 5.08 mm, Polzahl: 3,
GTIN (EAN)	4032248627981	90°, Zugbügelanschluss, Klemmbereich, max. : 4 mm², Box
VPE	72 ST	
Art	BLZP 5.08HC/03/90F SN O...	Ausführung
Best.-Nr.	<a href="#">1949810000</a>	Leiterplattensteckverbinder, Buchsenstecker, 5.08 mm, Polzahl: 3,
GTIN (EAN)	4032248627738	90°, Zugbügelanschluss, Klemmbereich, max. : 4 mm², Box
VPE	72 ST	
Art	BLZP 5.08HC/04/90F SN B...	Ausführung
Best.-Nr.	<a href="#">1950060000</a>	Leiterplattensteckverbinder, Buchsenstecker, 5.08 mm, Polzahl: 4,
GTIN (EAN)	4032248627998	90°, Zugbügelanschluss, Klemmbereich, max. : 4 mm², Box
VPE	60 ST	
Art	BLZP 5.08HC/04/90F SN O...	Ausführung
Best.-Nr.	<a href="#">1949820000</a>	Leiterplattensteckverbinder, Buchsenstecker, 5.08 mm, Polzahl: 4,
GTIN (EAN)	4032248627745	90°, Zugbügelanschluss, Klemmbereich, max. : 4 mm², Box
VPE	60 ST	
Art	BLZP 5.08HC/05/90F SN B...	Ausführung
Best.-Nr.	<a href="#">1950070000</a>	Leiterplattensteckverbinder, Buchsenstecker, 5.08 mm, Polzahl: 5,
GTIN (EAN)	4032248628001	90°, Zugbügelanschluss, Klemmbereich, max. : 4 mm², Box
VPE	48 ST	
Art	BLZP 5.08HC/05/90F SN O...	Ausführung
Best.-Nr.	<a href="#">1949830000</a>	Leiterplattensteckverbinder, Buchsenstecker, 5.08 mm, Polzahl: 5,
GTIN (EAN)	4032248627752	90°, Zugbügelanschluss, Klemmbereich, max. : 4 mm², Box
VPE	48 ST	
Art	BLZP 5.08HC/06/90F SN B...	Ausführung
Best.-Nr.	<a href="#">1950080000</a>	Leiterplattensteckverbinder, Buchsenstecker, 5.08 mm, Polzahl: 6,
GTIN (EAN)	4032248628018	90°, Zugbügelanschluss, Klemmbereich, max. : 4 mm², Box
VPE	42 ST	
Art	BLZP 5.08HC/06/90F SN G...	Ausführung
Best.-Nr.	<a href="#">1284860000</a>	Leiterplattensteckverbinder, Buchsenstecker, 5.08 mm, Polzahl: 6,
GTIN (EAN)	4050118075410	90°, Zugbügelanschluss, Klemmbereich, max. : 4 mm², Box
VPE	42 ST	

## WMF 2.5 FU BLZ 100-250V SW

**Weidmüller Interface GmbH & Co. KG**  
 Klingenbergstraße 26  
 D-32758 Detmold  
 Germany

### Zubehör

www.weidmueller.com

Art	BLZP 5.08HC/06/90F SN O...	Ausführung
Best.-Nr.	<a href="#">1949840000</a>	Leiterplattensteckverbinder, Buchsenstecker, 5.08 mm, Polzahl: 6,
GTIN (EAN)	4032248627769	90°, Zugbügelanschluss, Klemmbereich, max. : 4 mm², Box
VPE	42 ST	
Art	BLZP 5.08HC/07/90F SN B...	Ausführung
Best.-Nr.	<a href="#">1950090000</a>	Leiterplattensteckverbinder, Buchsenstecker, 5.08 mm, Polzahl: 7,
GTIN (EAN)	4032248628025	90°, Zugbügelanschluss, Klemmbereich, max. : 4 mm², Box
VPE	36 ST	
Art	BLZP 5.08HC/07/90F SN O...	Ausführung
Best.-Nr.	<a href="#">1949850000</a>	Leiterplattensteckverbinder, Buchsenstecker, 5.08 mm, Polzahl: 7,
GTIN (EAN)	4032248627776	90°, Zugbügelanschluss, Klemmbereich, max. : 4 mm², Box
VPE	36 ST	
Art	BLZP 5.08HC/08/90F SN B...	Ausführung
Best.-Nr.	<a href="#">1950100000</a>	Leiterplattensteckverbinder, Buchsenstecker, 5.08 mm, Polzahl: 8,
GTIN (EAN)	4032248628032	90°, Zugbügelanschluss, Klemmbereich, max. : 4 mm², Box
VPE	36 ST	
Art	BLZP 5.08HC/08/90F SN O...	Ausführung
Best.-Nr.	<a href="#">1949860000</a>	Leiterplattensteckverbinder, Buchsenstecker, 5.08 mm, Polzahl: 8,
GTIN (EAN)	4032248627783	90°, Zugbügelanschluss, Klemmbereich, max. : 4 mm², Box
VPE	36 ST	
Art	BLZP 5.08HC/09/90F SN B...	Ausführung
Best.-Nr.	<a href="#">1950110000</a>	Leiterplattensteckverbinder, Buchsenstecker, 5.08 mm, Polzahl: 9,
GTIN (EAN)	4032248628049	90°, Zugbügelanschluss, Klemmbereich, max. : 4 mm², Box
VPE	30 ST	
Art	BLZP 5.08HC/09/90F SN O...	Ausführung
Best.-Nr.	<a href="#">1949870000</a>	Leiterplattensteckverbinder, Buchsenstecker, 5.08 mm, Polzahl: 9,
GTIN (EAN)	4032248627790	90°, Zugbügelanschluss, Klemmbereich, max. : 4 mm², Box
VPE	30 ST	
Art	BLZP 5.08HC/10/90F SN B...	Ausführung
Best.-Nr.	<a href="#">1950120000</a>	Leiterplattensteckverbinder, Buchsenstecker, 5.08 mm, Polzahl: 10,
GTIN (EAN)	4032248628056	90°, Zugbügelanschluss, Klemmbereich, max. : 4 mm², Box
VPE	30 ST	
Art	BLZP 5.08HC/10/90F SN O...	Ausführung
Best.-Nr.	<a href="#">1949880000</a>	Leiterplattensteckverbinder, Buchsenstecker, 5.08 mm, Polzahl: 10,
GTIN (EAN)	4032248627806	90°, Zugbügelanschluss, Klemmbereich, max. : 4 mm², Box
VPE	30 ST	
Art	BLZP 5.08HC/11/90F SN B...	Ausführung
Best.-Nr.	<a href="#">1950130000</a>	Leiterplattensteckverbinder, Buchsenstecker, 5.08 mm, Polzahl: 11,
GTIN (EAN)	4032248628063	90°, Zugbügelanschluss, Klemmbereich, max. : 4 mm², Box
VPE	24 ST	
Art	BLZP 5.08HC/11/90F SN O...	Ausführung
Best.-Nr.	<a href="#">1949890000</a>	Leiterplattensteckverbinder, Buchsenstecker, 5.08 mm, Polzahl: 11,
GTIN (EAN)	4032248627813	90°, Zugbügelanschluss, Klemmbereich, max. : 4 mm², Box
VPE	24 ST	
Art	BLZP 5.08HC/12/90F SN B...	Ausführung
Best.-Nr.	<a href="#">1950140000</a>	Leiterplattensteckverbinder, Buchsenstecker, 5.08 mm, Polzahl: 12,
GTIN (EAN)	4032248628070	90°, Zugbügelanschluss, Klemmbereich, max. : 4 mm², Box
VPE	24 ST	
Art	BLZP 5.08HC/12/90F SN O...	Ausführung
Best.-Nr.	<a href="#">1949900000</a>	Leiterplattensteckverbinder, Buchsenstecker, 5.08 mm, Polzahl: 12,
GTIN (EAN)	4032248627837	90°, Zugbügelanschluss, Klemmbereich, max. : 4 mm², Box
VPE	24 ST	

## WMF 2.5 FU BLZ 100-250V SW

**Weidmüller Interface GmbH & Co. KG**  
 Klingenbergstraße 26  
 D-32758 Detmold  
 Germany

### Zubehör

www.weidmueller.com

Art	BLZP 5.08HC/13/90F SN B...	Ausführung
Best.-Nr.	<a href="#">1950150000</a>	Leiterplattensteckverbinder, Buchsenstecker, 5.08 mm, Polzahl: 13,
GTIN (EAN)	4032248628087	90°, Zugbügelanschluss, Klemmbereich, max. : 4 mm², Box
VPE	24 ST	
Art	BLZP 5.08HC/13/90F SN O...	Ausführung
Best.-Nr.	<a href="#">1949910000</a>	Leiterplattensteckverbinder, Buchsenstecker, 5.08 mm, Polzahl: 13,
GTIN (EAN)	4032248627844	90°, Zugbügelanschluss, Klemmbereich, max. : 4 mm², Box
VPE	24 ST	
Art	BLZP 5.08HC/14/90F SN B...	Ausführung
Best.-Nr.	<a href="#">1950160000</a>	Leiterplattensteckverbinder, Buchsenstecker, 5.08 mm, Polzahl: 14,
GTIN (EAN)	4032248628094	90°, Zugbügelanschluss, Klemmbereich, max. : 4 mm², Box
VPE	18 ST	
Art	BLZP 5.08HC/14/90F SN O...	Ausführung
Best.-Nr.	<a href="#">1949920000</a>	Leiterplattensteckverbinder, Buchsenstecker, 5.08 mm, Polzahl: 14,
GTIN (EAN)	4032248627851	90°, Zugbügelanschluss, Klemmbereich, max. : 4 mm², Box
VPE	18 ST	
Art	BLZP 5.08HC/15/90F SN B...	Ausführung
Best.-Nr.	<a href="#">1950170000</a>	Leiterplattensteckverbinder, Buchsenstecker, 5.08 mm, Polzahl: 15,
GTIN (EAN)	4032248628100	90°, Zugbügelanschluss, Klemmbereich, max. : 4 mm², Box
VPE	18 ST	
Art	BLZP 5.08HC/15/90F SN O...	Ausführung
Best.-Nr.	<a href="#">1949930000</a>	Leiterplattensteckverbinder, Buchsenstecker, 5.08 mm, Polzahl: 15,
GTIN (EAN)	4032248627868	90°, Zugbügelanschluss, Klemmbereich, max. : 4 mm², Box
VPE	18 ST	
Art	BLZP 5.08HC/16/90F SN B...	Ausführung
Best.-Nr.	<a href="#">1950180000</a>	Leiterplattensteckverbinder, Buchsenstecker, 5.08 mm, Polzahl: 16,
GTIN (EAN)	4032248628117	90°, Zugbügelanschluss, Klemmbereich, max. : 4 mm², Box
VPE	18 ST	
Art	BLZP 5.08HC/16/90F SN O...	Ausführung
Best.-Nr.	<a href="#">1949940000</a>	Leiterplattensteckverbinder, Buchsenstecker, 5.08 mm, Polzahl: 16,
GTIN (EAN)	4032248627875	90°, Zugbügelanschluss, Klemmbereich, max. : 4 mm², Box
VPE	18 ST	
Art	BLZP 5.08HC/17/90F SN B...	Ausführung
Best.-Nr.	<a href="#">1950190000</a>	Leiterplattensteckverbinder, Buchsenstecker, 5.08 mm, Polzahl: 17,
GTIN (EAN)	4032248628124	90°, Zugbügelanschluss, Klemmbereich, max. : 4 mm², Box
VPE	18 ST	
Art	BLZP 5.08HC/17/90F SN O...	Ausführung
Best.-Nr.	<a href="#">1949950000</a>	Leiterplattensteckverbinder, Buchsenstecker, 5.08 mm, Polzahl: 17,
GTIN (EAN)	4032248627882	90°, Zugbügelanschluss, Klemmbereich, max. : 4 mm², Box
VPE	18 ST	
Art	BLZP 5.08HC/18/90F SN B...	Ausführung
Best.-Nr.	<a href="#">1950200000</a>	Leiterplattensteckverbinder, Buchsenstecker, 5.08 mm, Polzahl: 18,
GTIN (EAN)	4032248628131	90°, Zugbügelanschluss, Klemmbereich, max. : 4 mm², Box
VPE	18 ST	
Art	BLZP 5.08HC/18/90F SN O...	Ausführung
Best.-Nr.	<a href="#">1949960000</a>	Leiterplattensteckverbinder, Buchsenstecker, 5.08 mm, Polzahl: 18,
GTIN (EAN)	4032248627899	90°, Zugbügelanschluss, Klemmbereich, max. : 4 mm², Box
VPE	18 ST	
Art	BLZP 5.08HC/19/90F SN B...	Ausführung
Best.-Nr.	<a href="#">1950210000</a>	Leiterplattensteckverbinder, Buchsenstecker, 5.08 mm, Polzahl: 19,
GTIN (EAN)	4032248628148	90°, Zugbügelanschluss, Klemmbereich, max. : 4 mm², Box
VPE	12 ST	

## WMF 2.5 FU BLZ 100-250V SW

**Weidmüller Interface GmbH & Co. KG**  
 Klingenbergstraße 26  
 D-32758 Detmold  
 Germany

### Zubehör

www.weidmueller.com

Art	BLZP 5.08HC/19/90F SN O...	Ausführung
Best.-Nr.	<a href="#">1949970000</a>	Leiterplattensteckverbinder, Buchsenstecker, 5.08 mm, Polzahl: 19,
GTIN (EAN)	4032248627905	90°, Zugbügelanschluss, Klemmbereich, max. : 4 mm², Box
VPE	12 ST	
Art	BLZP 5.08HC/20/90F SN B...	Ausführung
Best.-Nr.	<a href="#">1950220000</a>	Leiterplattensteckverbinder, Buchsenstecker, 5.08 mm, Polzahl: 20,
GTIN (EAN)	4032248628155	90°, Zugbügelanschluss, Klemmbereich, max. : 4 mm², Box
VPE	12 ST	
Art	BLZP 5.08HC/20/90F SN O...	Ausführung
Best.-Nr.	<a href="#">1949980000</a>	Leiterplattensteckverbinder, Buchsenstecker, 5.08 mm, Polzahl: 20,
GTIN (EAN)	4032248627912	90°, Zugbügelanschluss, Klemmbereich, max. : 4 mm², Box
VPE	12 ST	
Art	BLZP 5.08HC/21/90F SN B...	Ausführung
Best.-Nr.	<a href="#">1950230000</a>	Leiterplattensteckverbinder, Buchsenstecker, 5.08 mm, Polzahl: 21,
GTIN (EAN)	4032248628162	90°, Zugbügelanschluss, Klemmbereich, max. : 4 mm², Box
VPE	12 ST	
Art	BLZP 5.08HC/21/90F SN O...	Ausführung
Best.-Nr.	<a href="#">1949990000</a>	Leiterplattensteckverbinder, Buchsenstecker, 5.08 mm, Polzahl: 21,
GTIN (EAN)	4032248627929	90°, Zugbügelanschluss, Klemmbereich, max. : 4 mm², Box
VPE	12 ST	
Art	BLZP 5.08HC/22/90F SN B...	Ausführung
Best.-Nr.	<a href="#">1950240000</a>	Leiterplattensteckverbinder, Buchsenstecker, 5.08 mm, Polzahl: 22,
GTIN (EAN)	4032248628179	90°, Zugbügelanschluss, Klemmbereich, max. : 4 mm², Box
VPE	12 ST	
Art	BLZP 5.08HC/22/90F SN O...	Ausführung
Best.-Nr.	<a href="#">1950010000</a>	Leiterplattensteckverbinder, Buchsenstecker, 5.08 mm, Polzahl: 22,
GTIN (EAN)	4032248627936	90°, Zugbügelanschluss, Klemmbereich, max. : 4 mm², Box
VPE	12 ST	
Art	BLZP 5.08HC/23/90F SN B...	Ausführung
Best.-Nr.	<a href="#">1950250000</a>	Leiterplattensteckverbinder, Buchsenstecker, 5.08 mm, Polzahl: 23,
GTIN (EAN)	4032248628186	90°, Zugbügelanschluss, Klemmbereich, max. : 4 mm², Box
VPE	12 ST	
Art	BLZP 5.08HC/23/90F SN O...	Ausführung
Best.-Nr.	<a href="#">1950020000</a>	Leiterplattensteckverbinder, Buchsenstecker, 5.08 mm, Polzahl: 23,
GTIN (EAN)	4032248627950	90°, Zugbügelanschluss, Klemmbereich, max. : 4 mm², Box
VPE	12 ST	
Art	BLZP 5.08HC/24/90F SN B...	Ausführung
Best.-Nr.	<a href="#">1950260000</a>	Leiterplattensteckverbinder, Buchsenstecker, 5.08 mm, Polzahl: 24,
GTIN (EAN)	4032248628193	90°, Zugbügelanschluss, Klemmbereich, max. : 4 mm², Box
VPE	12 ST	
Art	BLZP 5.08HC/24/90F SN O...	Ausführung
Best.-Nr.	<a href="#">1950030000</a>	Leiterplattensteckverbinder, Buchsenstecker, 5.08 mm, Polzahl: 24,
GTIN (EAN)	4032248627967	90°, Zugbügelanschluss, Klemmbereich, max. : 4 mm², Box
VPE	12 ST	

## WMF 2.5 FU BLZ 100-250V SW

**Weidmüller Interface GmbH & Co. KG**  
 Klingenbergstraße 26  
 D-32758 Detmold  
 Germany

www.weidmueller.com

## Zubehör

### Zubehör



Das umfassende Zubehör aus dem Klippon® Connect Portfolio ist bis ins Detail aufeinander abgestimmt und erleichtert dadurch die Montage unter Einhaltung der geforderten Normen.

### Allgemeine Bestelldaten

Art	WAD WMF2.5	Ausführung
Best.-Nr.	<a href="#">1142970000</a>	Klemmenabdeckung, dunkelbeige, Wemid, Höhe: 11 mm, Breite:
GTIN (EAN)	4032248926039	9.96 mm, Tiefe: 9.68 mm, V-0
VPE	50 ST	

### Neutral



Der dekafix (DEK) Markierer ist der universelle Markierer für alle Leitungs- und Steckverbinder sowie Elektronikbaugruppen. Das System eignet sich insbesondere für kurze Zahlenfolgen und umfasst eine große Auswahl an einsatzfertigen Drucken. Die Streifenmontage lässt ein schnelles Aufrasten in einem Arbeitsgang zu. Der Druck ist gut lesbar, kontrastreich und in verschiedenen Breiten erhältlich.

- Große Auswahl an einsatzfertigen Markierern
- Streifenmontage für schnelles Aufrasten
- Klemmenmarkierer passend für alle Weidmüller Leitungsverbinder
- Werden als neutrale MultiCard oder als Standarddruck angeboten

Für Sonderdruck: Bitte senden Sie uns für ihre Beschriftungsvorgaben eine Datei unserer Beschriftungssoftware M-Print PRO oder M-Print PRO Online (ohne Installation).

### Allgemeine Bestelldaten

Art	DEK 5/5 MC NE WS	Ausführung
Best.-Nr.	<a href="#">1609801044</a>	Dekafix, Klemmenmarkierung, 5 x 5 mm, Raster in mm (P): 5.00
GTIN (EAN)	4008190397111	Weidmueller, weiß
VPE	1000 ST	
Art	WS 10/5 M MC NE WS	Ausführung
Best.-Nr.	<a href="#">1792000000</a>	WS, Klemmenmarkierung, 10 x 5 mm, Raster in mm (P): 5.00
GTIN (EAN)	4032248223862	Weidmueller, Allen-Bradley, weiß
VPE	720 ST	

## WMF 2.5 FU BLZ 100-250V SW

**Weidmüller Interface GmbH & Co. KG**  
 Klingenbergstraße 26  
 D-32758 Detmold  
 Germany

## Zubehör

www.weidmueller.com

### Bezeichnungsträger



Die Bezeichnungsträger bieten die Möglichkeit der zusätzlichen Aufnahme von Standard Markierern im Raster von 5 bzw. 5.1 mm. Die gewinkelten Aufnahmen lassen sich wahlweise über miteinander verrasten und lassen sich in allen Standard Markierungskanälen der Klippon® Connect Reihenklennen montieren. Passende Markierer typen befinden sich unter dem jeweiligen Zubehör der Bezeichnungsträger.

### Allgemeine Bestelldaten

Art	BZT 1 WS 10/5	Ausführung
Best.-Nr.	<a href="#">1805490000</a>	Zubehör, Bezeichnungsträger
GTIN (EAN)	4032248270231	
VPE	100 ST	
Art	BZT 1 ZA WS 10/5	Ausführung
Best.-Nr.	<a href="#">1805520000</a>	Zubehör, Bezeichnungsträger
GTIN (EAN)	4032248270248	
VPE	100 ST	

### Querverbindungen



Die Verteilung oder Vervielfältigung eines Potentials auf benachbarte Reihenklennen wird über eine Querverbindung realisiert. Zusätzlicher Verdrahtungsaufwand lässt sich so einfach vermeiden. Auch bei ausgebrochenen Polen ist weiterhin eine Kontaktsicherheit in den Reihenklennen gewährleistet. Unser Portfolio bietet steck- und schraubbare Querverbindungssysteme für Reihenklennen an.

### Allgemeine Bestelldaten

Art	ZQV 2.5N/10	Ausführung
Best.-Nr.	<a href="#">1527690000</a>	Querverbinder (Klemmen), gesteckt, orange, 24 A, Polzahl: 10, Raster
GTIN (EAN)	4050118447989	in mm (P): 5.10, Isoliert: Ja, Breite: 48.7 mm
VPE	20 ST	
Art	ZQV 2.5N/10 BL	Ausführung
Best.-Nr.	<a href="#">1527880000</a>	Querverbinder (Klemmen), gesteckt, blau, 24 A, Polzahl: 10, Raster in
GTIN (EAN)	4050118448573	mm (P): 5.10, Isoliert: Ja, Breite: 48.7 mm
VPE	20 ST	
Art	ZQV 2.5N/10 RD	Ausführung
Best.-Nr.	<a href="#">2108910000</a>	Querverbinder (Klemmen), gesteckt, rot, 24 A, Polzahl: 10, Raster in
GTIN (EAN)	4050118486018	mm (P): 5.10, Isoliert: Ja, Breite: 48.7 mm
VPE	20 ST	
Art	ZQV 2.5N/2	Ausführung
Best.-Nr.	<a href="#">1527540000</a>	Querverbinder (Klemmen), gesteckt, orange, 24 A, Polzahl: 2, Raster
GTIN (EAN)	4050118448467	in mm (P): 5.10, Isoliert: Ja, Breite: 7.9 mm
VPE	60 ST	

## WMF 2.5 FU BLZ 100-250V SW

**Weidmüller Interface GmbH & Co. KG**  
 Klingenbergstraße 26  
 D-32758 Detmold  
 Germany

### Zubehör

www.weidmueller.com

Art	ZQV 2.5N/2 BL	Ausführung
Best.-Nr.	<a href="#">1527740000</a>	Querverbinder (Klemmen), gesteckt, blau, 24 A, Polzahl: 2, Raster in
GTIN (EAN)	4050118448658	mm (P): 5.10, Isoliert: Ja, Breite: 7.9 mm
VPE	60 ST	
Art	ZQV 2.5N/2 RD	Ausführung
Best.-Nr.	<a href="#">2108470000</a>	Querverbinder (Klemmen), gesteckt, rot, 24 A, Polzahl: 2, Raster in
GTIN (EAN)	4050118448542	mm (P): 5.10, Isoliert: Ja, Breite: 7.9 mm
VPE	60 ST	
Art	ZQV 2.5N/20	Ausführung
Best.-Nr.	<a href="#">1527720000</a>	Querverbinder (Klemmen), gesteckt, orange, 24 A, Polzahl: 20, Raster
GTIN (EAN)	4050118447972	in mm (P): 5.10, Isoliert: Ja, Breite: 102 mm
VPE	20 ST	
Art	ZQV 2.5N/20 BL	Ausführung
Best.-Nr.	<a href="#">1527890000</a>	Querverbinder (Klemmen), gesteckt, blau, 24 A, Polzahl: 20, Raster in
GTIN (EAN)	4050118448566	mm (P): 5.10, Isoliert: Ja, Breite: 102 mm
VPE	20 ST	
Art	ZQV 2.5N/20 RD	Ausführung
Best.-Nr.	<a href="#">2108920000</a>	Querverbinder (Klemmen), gesteckt, rot, 24 A, Polzahl: 20, Raster in
GTIN (EAN)	40501184485899	mm (P): 5.10, Isoliert: Ja, Breite: 102 mm
VPE	20 ST	
Art	ZQV 2.5N/3	Ausführung
Best.-Nr.	<a href="#">1527570000</a>	Querverbinder (Klemmen), gesteckt, orange, 24 A, Polzahl: 3, Raster
GTIN (EAN)	4050118448450	in mm (P): 5.10, Isoliert: Ja, Breite: 13 mm
VPE	60 ST	
Art	ZQV 2.5N/3 BL	Ausführung
Best.-Nr.	<a href="#">1527770000</a>	Querverbinder (Klemmen), gesteckt, blau, 24 A, Polzahl: 3, Raster in
GTIN (EAN)	4050118448641	mm (P): 5.10, Isoliert: Ja, Breite: 13 mm
VPE	60 ST	
Art	ZQV 2.5N/3 RD	Ausführung
Best.-Nr.	<a href="#">2108690000</a>	Querverbinder (Klemmen), gesteckt, rot, 24 A, Polzahl: 3, Raster in
GTIN (EAN)	4050118448535	mm (P): 5.10, Isoliert: Ja, Breite: 13 mm
VPE	60 ST	
Art	ZQV 2.5N/4	Ausführung
Best.-Nr.	<a href="#">1527590000</a>	Querverbinder (Klemmen), gesteckt, orange, 24 A, Polzahl: 4, Raster
GTIN (EAN)	4050118448443	in mm (P): 5.10, Isoliert: Ja, Breite: 18.1 mm
VPE	60 ST	
Art	ZQV 2.5N/4 BL	Ausführung
Best.-Nr.	<a href="#">1527780000</a>	Querverbinder (Klemmen), gesteckt, blau, 24 A, Polzahl: 4, Raster in
GTIN (EAN)	4050118448634	mm (P): 5.10, Isoliert: Ja, Breite: 18.1 mm
VPE	60 ST	
Art	ZQV 2.5N/4 RD	Ausführung
Best.-Nr.	<a href="#">2108700000</a>	Querverbinder (Klemmen), gesteckt, rot, 24 A, Polzahl: 4, Raster in
GTIN (EAN)	4050118448528	mm (P): 5.10, Isoliert: Ja, Breite: 18.1 mm
VPE	60 ST	
Art	ZQV 2.5N/5	Ausführung
Best.-Nr.	<a href="#">1527620000</a>	Querverbinder (Klemmen), gesteckt, orange, 24 A, Polzahl: 5, Raster
GTIN (EAN)	4050118448436	in mm (P): 5.10, Isoliert: Ja, Breite: 23.2 mm
VPE	20 ST	
Art	ZQV 2.5N/5 BL	Ausführung
Best.-Nr.	<a href="#">1527790000</a>	Querverbinder (Klemmen), gesteckt, blau, 24 A, Polzahl: 5, Raster in
GTIN (EAN)	4050118448627	mm (P): 5.10, Isoliert: Ja, Breite: 23.2 mm
VPE	20 ST	

## WMF 2.5 FU BLZ 100-250V SW

**Weidmüller Interface GmbH & Co. KG**  
 Klingenbergstraße 26  
 D-32758 Detmold  
 Germany

### Zubehör

www.weidmueller.com

Art	ZQV 2.5N/5 RD	Ausführung
Best.-Nr.	<a href="#">2108710000</a>	Querverbinder (Klemmen), gesteckt, rot, 24 A, Polzahl: 5, Raster in
GTIN (EAN)	4050118448511	mm (P): 5.10, Isoliert: Ja, Breite: 23.2 mm
VPE	20 ST	
Art	ZQV 2.5N/50	Ausführung
Best.-Nr.	<a href="#">1527730000</a>	Querverbinder (Klemmen), gesteckt, orange, 24 A, Polzahl: 50, Raster
GTIN (EAN)	4050118411362	in mm (P): 5.10, Isoliert: Ja, Breite: 255 mm
VPE	5 ST	
Art	ZQV 2.5N/50 BL	Ausführung
Best.-Nr.	<a href="#">1527920000</a>	Querverbinder (Klemmen), gesteckt, blau, 24 A, Polzahl: 50, Raster in
GTIN (EAN)	4050118448559	mm (P): 5.10, Isoliert: Ja, Breite: 255 mm
VPE	5 ST	
Art	ZQV 2.5N/50 RD	Ausführung
Best.-Nr.	<a href="#">2109000000</a>	Querverbinder (Klemmen), gesteckt, rot, 24 A, Polzahl: 50, Raster in
GTIN (EAN)	4050118486001	mm (P): 5.10, Isoliert: Ja, Breite: 255 mm
VPE	5 ST	
Art	ZQV 2.5N/6	Ausführung
Best.-Nr.	<a href="#">1527630000</a>	Querverbinder (Klemmen), gesteckt, orange, 24 A, Polzahl: 6, Raster
GTIN (EAN)	4050118448429	in mm (P): 5.10, Isoliert: Ja, Breite: 28.3 mm
VPE	20 ST	
Art	ZQV 2.5N/6 BL	Ausführung
Best.-Nr.	<a href="#">1527820000</a>	Querverbinder (Klemmen), gesteckt, blau, 24 A, Polzahl: 6, Raster in
GTIN (EAN)	4050118448610	mm (P): 5.10, Isoliert: Ja, Breite: 28.3 mm
VPE	20 ST	
Art	ZQV 2.5N/6 RD	Ausführung
Best.-Nr.	<a href="#">2108720000</a>	Querverbinder (Klemmen), gesteckt, rot, 24 A, Polzahl: 6, Raster in
GTIN (EAN)	4050118448504	mm (P): 5.10, Isoliert: Ja, Breite: 28.3 mm
VPE	20 ST	
Art	ZQV 2.5N/7	Ausführung
Best.-Nr.	<a href="#">1527640000</a>	Querverbinder (Klemmen), gesteckt, orange, 24 A, Polzahl: 7, Raster
GTIN (EAN)	4050118448412	in mm (P): 5.10, Isoliert: Ja, Breite: 33.4 mm
VPE	20 ST	
Art	ZQV 2.5N/7 BL	Ausführung
Best.-Nr.	<a href="#">1527830000</a>	Querverbinder (Klemmen), gesteckt, blau, 24 A, Polzahl: 7, Raster in
GTIN (EAN)	4050118448603	mm (P): 5.10, Isoliert: Ja, Breite: 33.4 mm
VPE	20 ST	
Art	ZQV 2.5N/7 RD	Ausführung
Best.-Nr.	<a href="#">2108810000</a>	Querverbinder (Klemmen), gesteckt, rot, 24 A, Polzahl: 7, Raster in
GTIN (EAN)	4050118448498	mm (P): 5.10, Isoliert: Ja, Breite: 33.4 mm
VPE	20 ST	
Art	ZQV 2.5N/8	Ausführung
Best.-Nr.	<a href="#">1527670000</a>	Querverbinder (Klemmen), gesteckt, orange, 24 A, Polzahl: 8, Raster
GTIN (EAN)	4050118448405	in mm (P): 5.10, Isoliert: Ja, Breite: 38.5 mm
VPE	20 ST	
Art	ZQV 2.5N/8 BL	Ausführung
Best.-Nr.	<a href="#">1527840000</a>	Querverbinder (Klemmen), gesteckt, blau, 24 A, Polzahl: 8, Raster in
GTIN (EAN)	4050118448597	mm (P): 5.10, Isoliert: Ja, Breite: 38.5 mm
VPE	20 ST	
Art	ZQV 2.5N/8 RD	Ausführung
Best.-Nr.	<a href="#">2108870000</a>	Querverbinder (Klemmen), gesteckt, rot, 24 A, Polzahl: 8, Raster in
GTIN (EAN)	4050118448481	mm (P): 5.10, Isoliert: Ja, Breite: 38.5 mm
VPE	20 ST	

## WMF 2.5 FU BLZ 100-250V SW

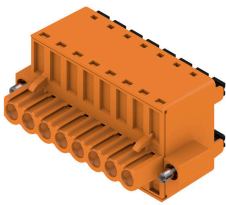
**Weidmüller Interface GmbH & Co. KG**  
 Klingenbergstraße 26  
 D-32758 Detmold  
 Germany

www.weidmueller.com

### Zubehör

Art	ZQV 2.5N/9	Ausführung
Best.-Nr.	<a href="#">1527680000</a>	Querverbinder (Klemmen), gesteckt, orange, 24 A, Polzahl: 9, Raster
GTIN (EAN)	4050118447996	in mm (P): 5.10, Isoliert: Ja, Breite: 43.6 mm
VPE	20 ST	
Art	ZQV 2.5N/9 BL	Ausführung
Best.-Nr.	<a href="#">1527870000</a>	Querverbinder (Klemmen), gesteckt, blau, 24 A, Polzahl: 9, Raster in
GTIN (EAN)	4050118448580	mm (P): 5.10, Isoliert: Ja, Breite: 43.6 mm
VPE	20 ST	
Art	ZQV 2.5N/9 RD	Ausführung
Best.-Nr.	<a href="#">2108900000</a>	Querverbinder (Klemmen), gesteckt, rot, 24 A, Polzahl: 9, Raster in
GTIN (EAN)	4050118448474	mm (P): 5.10, Isoliert: Ja, Breite: 43.6 mm
VPE	20 ST	

### BLDF 5.08/180F SN



Die starke "Daisy-Chain"-Lösung für leistungsstarke Signalbus-Anwendungen eignet sich auch für 400V-Hilfsenergie-Ketten bis 18,5A Stromtragfähigkeit. Das große Klemmvermögen bis 2,5mm<sup>2</sup> Leiterquerschnitt ist aufgrund des geringen Spannungsfalls besonders vorteilhaft bei langen Busleitungen oder hohen Strömen. Die 4 Flanschvarianten inklusive patentiertem Löseriegel ermöglichen ein anwenderorientiertes Verriegelungskonzept.

### Allgemeine Bestelldaten

Art	BLDF 5.08/08/180F SN OR...	Ausführung
Best.-Nr.	<a href="#">1065120000</a>	Leiterplattensteckverbinder, Buchsenstecker, 5.08 mm, Polzahl: 8,
GTIN (EAN)	4032248817658	180°, PUSH IN mit Betätigungselement, Klemmbereich, max. : 3.31
VPE	24 ST	mm <sup>2</sup> , Box
Art	BLDF 5.08/08/180F SN BK...	Ausführung
Best.-Nr.	<a href="#">1001000000</a>	Leiterplattensteckverbinder, Buchsenstecker, 5.08 mm, Polzahl: 8,
GTIN (EAN)	4032248817559	180°, PUSH IN mit Betätigungselement, Klemmbereich, max. : 3.31
VPE	24 ST	mm <sup>2</sup> , Box
Art	BLDF 5.08/07/180F SN OR...	Ausführung
Best.-Nr.	<a href="#">1065110000</a>	Leiterplattensteckverbinder, Buchsenstecker, 5.08 mm, Polzahl: 7,
GTIN (EAN)	4032248817832	180°, PUSH IN mit Betätigungselement, Klemmbereich, max. : 3.31
VPE	24 ST	mm <sup>2</sup> , Box
Art	BLDF 5.08/07/180F SN BK...	Ausführung
Best.-Nr.	<a href="#">1000990000</a>	Leiterplattensteckverbinder, Buchsenstecker, 5.08 mm, Polzahl: 7,
GTIN (EAN)	4032248817474	180°, PUSH IN mit Betätigungselement, Klemmbereich, max. : 3.31
VPE	24 ST	mm <sup>2</sup> , Box
Art	BLDF 5.08/06/180F SN OR...	Ausführung
Best.-Nr.	<a href="#">1065090000</a>	Leiterplattensteckverbinder, Buchsenstecker, 5.08 mm, Polzahl: 6,
GTIN (EAN)	4032248817801	180°, PUSH IN mit Betätigungselement, Klemmbereich, max. : 3.31
VPE	28 ST	mm <sup>2</sup> , Box
Art	BLDF 5.08/06/180F SN BK...	Ausführung
Best.-Nr.	<a href="#">1000980000</a>	Leiterplattensteckverbinder, Buchsenstecker, 5.08 mm, Polzahl: 6,
GTIN (EAN)	4032248817375	180°, PUSH IN mit Betätigungselement, Klemmbereich, max. : 3.31
VPE	28 ST	mm <sup>2</sup> , Box

## WMF 2.5 FU BLZ 100-250V SW

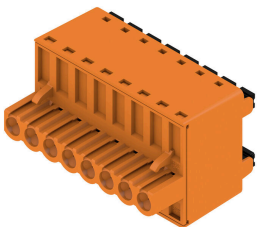
**Weidmüller Interface GmbH & Co. KG**  
 Klingenbergstraße 26  
 D-32758 Detmold  
 Germany

### Zubehör

www.weidmueller.com

Art	BLDF 5.08/05/180F SN OR...	Ausführung
Best.-Nr.	<a href="#">1065080000</a>	Leiterplattensteckverbinder, Buchsenstecker, 5.08 mm, Polzahl: 5,
GTIN (EAN)	4032248817856	180°, PUSH IN mit Betätigungselement, Klemmbereich, max. : 3.31
VPE	32 ST	mm², Box
Art	BLDF 5.08/05/180F SN BK...	Ausführung
Best.-Nr.	<a href="#">1000970000</a>	Leiterplattensteckverbinder, Buchsenstecker, 5.08 mm, Polzahl: 5,
GTIN (EAN)	4032248817337	180°, PUSH IN mit Betätigungselement, Klemmbereich, max. : 3.31
VPE	32 ST	mm², Box
Art	BLDF 5.08/04/180F SN OR...	Ausführung
Best.-Nr.	<a href="#">1059420000</a>	Leiterplattensteckverbinder, Buchsenstecker, 5.08 mm, Polzahl: 4,
GTIN (EAN)	4032248817894	180°, PUSH IN mit Betätigungselement, Klemmbereich, max. : 3.31
VPE	40 ST	mm², Box
Art	BLDF 5.08/04/180F SN BK...	Ausführung
Best.-Nr.	<a href="#">1000960000</a>	Leiterplattensteckverbinder, Buchsenstecker, 5.08 mm, Polzahl: 4,
GTIN (EAN)	4032248817344	180°, PUSH IN mit Betätigungselement, Klemmbereich, max. : 3.31
VPE	40 ST	mm², Box
Art	BLDF 5.08/03/180F SN OR...	Ausführung
Best.-Nr.	<a href="#">1012060000</a>	Leiterplattensteckverbinder, Buchsenstecker, 5.08 mm, Polzahl: 3,
GTIN (EAN)	4032248818037	180°, PUSH IN mit Betätigungselement, Klemmbereich, max. : 3.31
VPE	48 ST	mm², Box
Art	BLDF 5.08/03/180F SN BK...	Ausführung
Best.-Nr.	<a href="#">1000950000</a>	Leiterplattensteckverbinder, Buchsenstecker, 5.08 mm, Polzahl: 3,
GTIN (EAN)	4032248817085	180°, PUSH IN mit Betätigungselement, Klemmbereich, max. : 3.31
VPE	48 ST	mm², Box
Art	BLDF 5.08/02/180F SN OR...	Ausführung
Best.-Nr.	<a href="#">1001220000</a>	Leiterplattensteckverbinder, Buchsenstecker, 5.08 mm, Polzahl: 2,
GTIN (EAN)	4032248817955	180°, PUSH IN mit Betätigungselement, Klemmbereich, max. : 3.31
VPE	60 ST	mm², Box
Art	BLDF 5.08/02/180F SN BK...	Ausführung
Best.-Nr.	<a href="#">1000930000</a>	Leiterplattensteckverbinder, Buchsenstecker, 5.08 mm, Polzahl: 2,
GTIN (EAN)	4032248817252	180°, PUSH IN mit Betätigungselement, Klemmbereich, max. : 3.31
VPE	60 ST	mm², Box

### BLDF 5.08/180 SN



Die starke "Daisy-Chain"-Lösung für leistungsstarke Signalbus-Anwendungen eignet sich auch für 400V-Hilfsenergie-Ketten bis 18,5A Stromtragfähigkeit. Das große Klemmvermögen bis 2,5mm² Leiterquerschnitt ist aufgrund des geringen Spannungsfalls besonders vorteilhaft bei langen Busleitungen oder hohen Strömen. Die 4 Flanschvarianten inclusive patentiertem Löseriegel ermöglichen ein anwenderorientiertes Verriegelungskonzept.

### Allgemeine Bestelldaten

Art	BLDF 5.08/02/180 SN BK ...	Ausführung
Best.-Nr.	<a href="#">1000860000</a>	Leiterplattensteckverbinder, Buchsenstecker, 5.08 mm, Polzahl: 2,
GTIN (EAN)	4032248817030	180°, PUSH IN mit Betätigungselement, Klemmbereich, max. : 3.31
VPE	120 ST	mm², Box

## WMF 2.5 FU BLZ 100-250V SW

**Weidmüller Interface GmbH & Co. KG**  
 Klingenbergstraße 26  
 D-32758 Detmold  
 Germany

### Zubehör

www.weidmueller.com

Art	BLDF 5.08/02/180 SN OR ...	Ausführung
Best.-Nr.	<a href="#">1001150000</a>	Leiterplattensteckverbinder, Buchsenstecker, 5.08 mm, Polzahl: 2,
GTIN (EAN)	4032248818020	180°, PUSH IN mit Betätigungselement, Klemmbereich, max. : 3.31
VPE	120 ST	mm², Box
Art	BLDF 5.08/03/180 SN BK ...	Ausführung
Best.-Nr.	<a href="#">1000870000</a>	Leiterplattensteckverbinder, Buchsenstecker, 5.08 mm, Polzahl: 3,
GTIN (EAN)	4032248817276	180°, PUSH IN mit Betätigungselement, Klemmbereich, max. : 3.31
VPE	80 ST	mm², Box
Art	BLDF 5.08/03/180 SN OR ...	Ausführung
Best.-Nr.	<a href="#">1001160000</a>	Leiterplattensteckverbinder, Buchsenstecker, 5.08 mm, Polzahl: 3,
GTIN (EAN)	4032248817726	180°, PUSH IN mit Betätigungselement, Klemmbereich, max. : 3.31
VPE	80 ST	mm², Box
Art	BLDF 5.08/03/180 SN OR ...	Ausführung
Best.-Nr.	<a href="#">2759190000</a>	Leiterplattensteckverbinder, Buchsenstecker, 5.08 mm, Polzahl:
GTIN (EAN)	4064675007289	3, 180°, PUSH IN mit Betätigungselement, Zugfederanschluss,
VPE	80 ST	Klemmbereich, max. : 3.31 mm², Box
Art	BLDF 5.08/04/180 SN BK ...	Ausführung
Best.-Nr.	<a href="#">1000880000</a>	Leiterplattensteckverbinder, Buchsenstecker, 5.08 mm, Polzahl: 4,
GTIN (EAN)	4032248817269	180°, PUSH IN mit Betätigungselement, Klemmbereich, max. : 3.31
VPE	60 ST	mm², Box
Art	BLDF 5.08/04/180 SN OR ...	Ausführung
Best.-Nr.	<a href="#">1001170000</a>	Leiterplattensteckverbinder, Buchsenstecker, 5.08 mm, Polzahl: 4,
GTIN (EAN)	4032248818075	180°, PUSH IN mit Betätigungselement, Klemmbereich, max. : 3.31
VPE	60 ST	mm², Box
Art	BLDF 5.08/05/180 SN BK ...	Ausführung
Best.-Nr.	<a href="#">1000890000</a>	Leiterplattensteckverbinder, Buchsenstecker, 5.08 mm, Polzahl: 5,
GTIN (EAN)	4032248817078	180°, PUSH IN mit Betätigungselement, Klemmbereich, max. : 3.31
VPE	48 ST	mm², Box
Art	BLDF 5.08/05/180 SN OR ...	Ausführung
Best.-Nr.	<a href="#">1001180000</a>	Leiterplattensteckverbinder, Buchsenstecker, 5.08 mm, Polzahl: 5,
GTIN (EAN)	4032248818228	180°, PUSH IN mit Betätigungselement, Klemmbereich, max. : 3.31
VPE	48 ST	mm², Box
Art	BLDF 5.08/06/180 SN BK ...	Ausführung
Best.-Nr.	<a href="#">1000900000</a>	Leiterplattensteckverbinder, Buchsenstecker, 5.08 mm, Polzahl: 6,
GTIN (EAN)	4032248817412	180°, PUSH IN mit Betätigungselement, Klemmbereich, max. : 3.31
VPE	40 ST	mm², Box
Art	BLDF 5.08/06/180 SN OR ...	Ausführung
Best.-Nr.	<a href="#">1001190000</a>	Leiterplattensteckverbinder, Buchsenstecker, 5.08 mm, Polzahl: 6,
GTIN (EAN)	4032248818174	180°, PUSH IN mit Betätigungselement, Klemmbereich, max. : 3.31
VPE	40 ST	mm², Box
Art	BLDF 5.08/07/180 SN BK ...	Ausführung
Best.-Nr.	<a href="#">1000910000</a>	Leiterplattensteckverbinder, Buchsenstecker, 5.08 mm, Polzahl: 7,
GTIN (EAN)	4032248817450	180°, PUSH IN mit Betätigungselement, Klemmbereich, max. : 3.31
VPE	32 ST	mm², Box
Art	BLDF 5.08/07/180 SN OR ...	Ausführung
Best.-Nr.	<a href="#">1001200000</a>	Leiterplattensteckverbinder, Buchsenstecker, 5.08 mm, Polzahl: 7,
GTIN (EAN)	4032248817535	180°, PUSH IN mit Betätigungselement, Klemmbereich, max. : 3.31
VPE	32 ST	mm², Box
Art	BLDF 5.08/08/180 SN BK ...	Ausführung
Best.-Nr.	<a href="#">1000920000</a>	Leiterplattensteckverbinder, Buchsenstecker, 5.08 mm, Polzahl: 8,
GTIN (EAN)	4032248817092	180°, PUSH IN mit Betätigungselement, Klemmbereich, max. : 3.31
VPE	28 ST	mm², Box

## WMF 2.5 FU BLZ 100-250V SW

**Weidmüller Interface GmbH & Co. KG**  
 Klingenbergstraße 26  
 D-32758 Detmold  
 Germany

## Zubehör

www.weidmueller.com

Art	BLDF 5.08/08/180 SN OR ...	Ausführung
Best.-Nr.	<a href="#">1001210000</a>	Leiterplattensteckverbinder, Buchsenstecker, 5.08 mm, Polzahl: 8,
GTIN (EAN)	4032248817573	180°, PUSH IN mit Betätigungselement, Klemmbereich, max. : 3.31
VPE	28 ST	mm <sup>2</sup> , Box

## BLF 5.08HC/90F SN



Zuverlässig wie das millionenfach bewährte Original und innovativ im Detail:

Die BLF 5.08HC, PUSH IN -Version der Buchsenleiste BLZP 5.08HC, unterscheidet sich nicht nur in der Anschlusstechnik, sondern ist auch kompakter. Der innovative PUSH IN Federanschluss von Weidmüller steht für den einfachen, werkzeuglos bedienbaren Leiter-Anschluss der Zukunft. HC = High Current. In Sachen Vielseitigkeit steht die BLF 5.08HC dem Vorbild jedoch in nichts nach:

- 3 bewährte Leiter-Abgangsrichtungen bieten die gewohnte Gestaltungsfreiheit für ein applikationsgerechtes Design
- 4 Flanschvarianten inklusive patentiertem Löseriegel ermöglichen ein anwenderorientiertes Verriegelungskonzept
- Zur Erreichung der max. Bemessungsdaten nutzen Sie die Steckverbinderkombination aus BLF 5.08HC mit der SL 5.08HC

### Allgemeine Bestelldaten

Art	BLF 5.08HC/21/90F SN OR...	Ausführung
Best.-Nr.	<a href="#">1477230000</a>	Leiterplattensteckverbinder, Buchsenstecker, 5.08 mm, Polzahl: 21,
GTIN (EAN)	4050118284546	90°, PUSH IN mit Betätigungselement, Klemmbereich, max. : 3.31
VPE	12 ST	mm <sup>2</sup> , Box
Art	BLF 5.08HC/20/90F SN OR...	Ausführung
Best.-Nr.	<a href="#">1002270000</a>	Leiterplattensteckverbinder, Buchsenstecker, 5.08 mm, Polzahl: 20,
GTIN (EAN)	4032248694433	90°, PUSH IN mit Betätigungselement, Klemmbereich, max. : 3.31
VPE	12 ST	mm <sup>2</sup> , Box
Art	BLF 5.08HC/19/90F SN OR...	Ausführung
Best.-Nr.	<a href="#">1002260000</a>	Leiterplattensteckverbinder, Buchsenstecker, 5.08 mm, Polzahl: 19,
GTIN (EAN)	4032248694419	90°, PUSH IN mit Betätigungselement, Klemmbereich, max. : 3.31
VPE	12 ST	mm <sup>2</sup> , Box
Art	BLF 5.08HC/18/90F SN OR...	Ausführung
Best.-Nr.	<a href="#">1002250000</a>	Leiterplattensteckverbinder, Buchsenstecker, 5.08 mm, Polzahl: 18,
GTIN (EAN)	4032248694402	90°, PUSH IN mit Betätigungselement, Klemmbereich, max. : 3.31
VPE	18 ST	mm <sup>2</sup> , Box
Art	BLF 5.08HC/17/90F SN OR...	Ausführung
Best.-Nr.	<a href="#">1002240000</a>	Leiterplattensteckverbinder, Buchsenstecker, 5.08 mm, Polzahl: 17,
GTIN (EAN)	4032248694396	90°, PUSH IN mit Betätigungselement, Klemmbereich, max. : 3.31
VPE	18 ST	mm <sup>2</sup> , Box
Art	BLF 5.08HC/16/90F SN OR...	Ausführung
Best.-Nr.	<a href="#">1002230000</a>	Leiterplattensteckverbinder, Buchsenstecker, 5.08 mm, Polzahl: 16,
GTIN (EAN)	4032248694389	90°, PUSH IN mit Betätigungselement, Klemmbereich, max. : 3.31
VPE	18 ST	mm <sup>2</sup> , Box

## WMF 2.5 FU BLZ 100-250V SW

**Weidmüller Interface GmbH & Co. KG**  
 Klingenbergstraße 26  
 D-32758 Detmold  
 Germany

www.weidmueller.com

### Zubehör

Art	BLF 5.08HC/16/90F SN BK...	Ausführung
Best.-Nr.	<a href="#">1000360001</a>	Leiterplattensteckverbinder, Buchsenstecker, 5.08 mm, Polzahl: 16,
GTIN (EAN)	4032248690329	90°, PUSH IN mit Betätigungselement, Klemmbereich, max. : 3.31
VPE	18 ST	mm², Box
Art	BLF 5.08HC/15/90F SN OR...	Ausführung
Best.-Nr.	<a href="#">1002220000</a>	Leiterplattensteckverbinder, Buchsenstecker, 5.08 mm, Polzahl: 15,
GTIN (EAN)	4032248694372	90°, PUSH IN mit Betätigungselement, Klemmbereich, max. : 3.31
VPE	18 ST	mm², Box
Art	BLF 5.08HC/14/90F SN OR...	Ausführung
Best.-Nr.	<a href="#">1002210000</a>	Leiterplattensteckverbinder, Buchsenstecker, 5.08 mm, Polzahl: 14,
GTIN (EAN)	4032248694365	90°, PUSH IN mit Betätigungselement, Klemmbereich, max. : 3.31
VPE	18 ST	mm², Box
Art	BLF 5.08HC/13/90F SN OR...	Ausführung
Best.-Nr.	<a href="#">1002200000</a>	Leiterplattensteckverbinder, Buchsenstecker, 5.08 mm, Polzahl: 13,
GTIN (EAN)	4032248694358	90°, PUSH IN mit Betätigungselement, Klemmbereich, max. : 3.31
VPE	24 ST	mm², Box
Art	BLF 5.08HC/12/90F SN OR...	Ausführung
Best.-Nr.	<a href="#">1002190000</a>	Leiterplattensteckverbinder, Buchsenstecker, 5.08 mm, Polzahl: 12,
GTIN (EAN)	4032248694341	90°, PUSH IN mit Betätigungselement, Klemmbereich, max. : 3.31
VPE	24 ST	mm², Box
Art	BLF 5.08HC/12/90F SN BK...	Ausführung
Best.-Nr.	<a href="#">1000320001</a>	Leiterplattensteckverbinder, Buchsenstecker, 5.08 mm, Polzahl: 12,
GTIN (EAN)	4032248690282	90°, PUSH IN mit Betätigungselement, Klemmbereich, max. : 3.31
VPE	24 ST	mm², Box
Art	BLF 5.08HC/11/90F SN OR...	Ausführung
Best.-Nr.	<a href="#">1002180000</a>	Leiterplattensteckverbinder, Buchsenstecker, 5.08 mm, Polzahl: 11,
GTIN (EAN)	4032248694334	90°, PUSH IN mit Betätigungselement, Klemmbereich, max. : 3.31
VPE	24 ST	mm², Box
Art	BLF 5.08HC/10/90F SN OR...	Ausführung
Best.-Nr.	<a href="#">1002170000</a>	Leiterplattensteckverbinder, Buchsenstecker, 5.08 mm, Polzahl: 10,
GTIN (EAN)	4032248694327	90°, PUSH IN mit Betätigungselement, Klemmbereich, max. : 3.31
VPE	30 ST	mm², Box
Art	BLF 5.08HC/10/90F SN BK...	Ausführung
Best.-Nr.	<a href="#">1000300001</a>	Leiterplattensteckverbinder, Buchsenstecker, 5.08 mm, Polzahl: 10,
GTIN (EAN)	4032248690268	90°, PUSH IN mit Betätigungselement, Klemmbereich, max. : 3.31
VPE	30 ST	mm², Box
Art	BLF 5.08HC/09/90F SN OR...	Ausführung
Best.-Nr.	<a href="#">1002160000</a>	Leiterplattensteckverbinder, Buchsenstecker, 5.08 mm, Polzahl: 9,
GTIN (EAN)	4032248694310	90°, PUSH IN mit Betätigungselement, Klemmbereich, max. : 3.31
VPE	30 ST	mm², Box
Art	BLF 5.08HC/08/90F SN OR...	Ausführung
Best.-Nr.	<a href="#">1002150000</a>	Leiterplattensteckverbinder, Buchsenstecker, 5.08 mm, Polzahl: 8,
GTIN (EAN)	4032248694105	90°, PUSH IN mit Betätigungselement, Klemmbereich, max. : 3.31
VPE	36 ST	mm², Box
Art	BLF 5.08HC/08/90F SN BK...	Ausführung
Best.-Nr.	<a href="#">1000280001</a>	Leiterplattensteckverbinder, Buchsenstecker, 5.08 mm, Polzahl: 8,
GTIN (EAN)	4032248690244	90°, PUSH IN mit Betätigungselement, Klemmbereich, max. : 3.31
VPE	36 ST	mm², Box
Art	BLF 5.08HC/07/90F SN OR...	Ausführung
Best.-Nr.	<a href="#">1002140000</a>	Leiterplattensteckverbinder, Buchsenstecker, 5.08 mm, Polzahl: 7,
GTIN (EAN)	4032248694099	90°, PUSH IN mit Betätigungselement, Klemmbereich, max. : 3.31
VPE	36 ST	mm², Box

## WMF 2.5 FU BLZ 100-250V SW

**Weidmüller Interface GmbH & Co. KG**  
 Klingenbergstraße 26  
 D-32758 Detmold  
 Germany

www.weidmueller.com

### Zubehör

Art	BLF 5.08HC/06/90F SN OR...	Ausführung
Best.-Nr.	<a href="#">1002130000</a>	Leiterplattensteckverbinder, Buchsenstecker, 5.08 mm, Polzahl: 6,
GTIN (EAN)	4032248694082	90°, PUSH IN mit Betätigungselement, Klemmbereich, max. : 3.31
VPE	42 ST	mm², Box
Art	BLF 5.08HC/06/90F SN BK...	Ausführung
Best.-Nr.	<a href="#">1000260001</a>	Leiterplattensteckverbinder, Buchsenstecker, 5.08 mm, Polzahl: 6,
GTIN (EAN)	4032248690220	90°, PUSH IN mit Betätigungselement, Klemmbereich, max. : 3.31
VPE	42 ST	mm², Box
Art	BLF 5.08HC/05/90F SN OR...	Ausführung
Best.-Nr.	<a href="#">1002120000</a>	Leiterplattensteckverbinder, Buchsenstecker, 5.08 mm, Polzahl: 5,
GTIN (EAN)	4032248694075	90°, PUSH IN mit Betätigungselement, Klemmbereich, max. : 3.31
VPE	48 ST	mm², Box
Art	BLF 5.08HC/04/90F SN OR...	Ausführung
Best.-Nr.	<a href="#">1002110000</a>	Leiterplattensteckverbinder, Buchsenstecker, 5.08 mm, Polzahl: 4,
GTIN (EAN)	4032248694068	90°, PUSH IN mit Betätigungselement, Klemmbereich, max. : 3.31
VPE	60 ST	mm², Box
Art	BLF 5.08HC/04/90F SN BK...	Ausführung
Best.-Nr.	<a href="#">1000240001</a>	Leiterplattensteckverbinder, Buchsenstecker, 5.08 mm, Polzahl: 4,
GTIN (EAN)	4032248690206	90°, PUSH IN mit Betätigungselement, Klemmbereich, max. : 3.31
VPE	60 ST	mm², Box
Art	BLF 5.08HC/03/90F SN OR...	Ausführung
Best.-Nr.	<a href="#">1002100000</a>	Leiterplattensteckverbinder, Buchsenstecker, 5.08 mm, Polzahl: 3,
GTIN (EAN)	4032248694051	90°, PUSH IN mit Betätigungselement, Klemmbereich, max. : 3.31
VPE	72 ST	mm², Box
Art	BLF 5.08HC/03/90F SN BK...	Ausführung
Best.-Nr.	<a href="#">1000230001</a>	Leiterplattensteckverbinder, Buchsenstecker, 5.08 mm, Polzahl: 3,
GTIN (EAN)	4032248690190	90°, PUSH IN mit Betätigungselement, Klemmbereich, max. : 3.31
VPE	72 ST	mm², Box
Art	BLF 5.08HC/02/90F SN OR...	Ausführung
Best.-Nr.	<a href="#">1002090000</a>	Leiterplattensteckverbinder, Buchsenstecker, 5.08 mm, Polzahl: 2,
GTIN (EAN)	4032248694044	90°, PUSH IN mit Betätigungselement, Klemmbereich, max. : 3.31
VPE	90 ST	mm², Box
Art	BLF 5.08HC/02/90F SN BK...	Ausführung
Best.-Nr.	<a href="#">1000220001</a>	Leiterplattensteckverbinder, Buchsenstecker, 5.08 mm, Polzahl: 2,
GTIN (EAN)	4032248690183	90°, PUSH IN mit Betätigungselement, Klemmbereich, max. : 3.31
VPE	90 ST	mm², Box

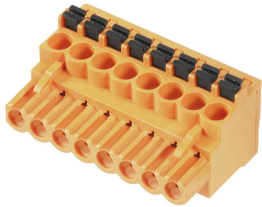
## WMF 2.5 FU BLZ 100-250V SW

**Weidmüller Interface GmbH & Co. KG**  
 Klingenbergstraße 26  
 D-32758 Detmold  
 Germany

## Zubehör

www.weidmueller.com

### BLF 5.08HC/90 SN



Zuverlässig wie das millionenfach bewährte Original und innovativ im Detail:

Die BLF 5.08HC, PUSH IN -Version der Buchsenleiste BLZP 5.08HC, unterscheidet sich nicht nur in der Anschlusstechnik, sondern ist auch kompakter. Der innovative PUSH IN Federanschluss von Weidmüller steht für den einfachen, werkzeuglos bedienbaren Leiter-Anschluss der Zukunft. HC = High Current. In Sachen Vielseitigkeit steht die BLF 5.08HC dem Vorbild jedoch in nichts nach:

- 3 bewährte Leiter-Abgangsrichtungen bieten die gewohnte Gestaltungsfreiheit für ein applikationsgerechtes Design
- 4 Flanschvarianten inklusive patentiertem Löseriegel ermöglichen ein anwenderorientiertes Verriegelungskonzept
- Zur Erreichung der max. Bemessungsdaten nutzen Sie die Steckverbinderkombination aus BLF 5.08HC mit der SL 5.08HC

### Allgemeine Bestelldaten

Art	BLF 5.08HC/02/90 SN BK ...	Ausführung
Best.-Nr.	<a href="#">1000030001</a>	Leiterplattensteckverbinder, Buchsenstecker, 5.08 mm, Polzahl: 2,
GTIN (EAN)	4032248689965	90°, PUSH IN mit Betätigungselement, Klemmbereich, max. : 3.31
VPE	180 ST	mm <sup>2</sup> , Box
Art	BLF 5.08HC/02/90 SN OR ...	Ausführung
Best.-Nr.	<a href="#">1001530000</a>	Leiterplattensteckverbinder, Buchsenstecker, 5.08 mm, Polzahl: 2,
GTIN (EAN)	4032248693337	90°, PUSH IN mit Betätigungselement, Klemmbereich, max. : 3.31
VPE	180 ST	mm <sup>2</sup> , Box
Art	BLF 5.08HC/03/90 SN BK ...	Ausführung
Best.-Nr.	<a href="#">1000040001</a>	Leiterplattensteckverbinder, Buchsenstecker, 5.08 mm, Polzahl: 3,
GTIN (EAN)	4032248689972	90°, PUSH IN mit Betätigungselement, Klemmbereich, max. : 3.31
VPE	120 ST	mm <sup>2</sup> , Box
Art	BLF 5.08HC/03/90 SN OR ...	Ausführung
Best.-Nr.	<a href="#">1001540000</a>	Leiterplattensteckverbinder, Buchsenstecker, 5.08 mm, Polzahl: 3,
GTIN (EAN)	4032248693344	90°, PUSH IN mit Betätigungselement, Klemmbereich, max. : 3.31
VPE	120 ST	mm <sup>2</sup> , Box
Art	BLF 5.08HC/03/90 SN OR ...	Ausführung
Best.-Nr.	<a href="#">2764380000</a>	Leiterplattensteckverbinder, Buchsenstecker, 5.08 mm, Polzahl:
GTIN (EAN)	4064675017332	3, 90°, PUSH IN mit Betätigungselement, Zugfederanschluss,
VPE	120 ST	Klemmbereich, max. : 3.31 mm <sup>2</sup> , Box
Art	BLF 5.08HC/03/90 SN OR ...	Ausführung
Best.-Nr.	<a href="#">2766910000</a>	Leiterplattensteckverbinder, Buchsenstecker, 5.08 mm, Polzahl: 3,
GTIN (EAN)	4064675022527	90°, PUSH IN mit Betätigungselement, Klemmbereich, max. : 3.31
VPE	120 ST	mm <sup>2</sup> , Box
Art	BLF 5.08HC/04/90 SN BK ...	Ausführung
Best.-Nr.	<a href="#">1000050001</a>	Leiterplattensteckverbinder, Buchsenstecker, 5.08 mm, Polzahl: 4,
GTIN (EAN)	4032248689989	90°, PUSH IN mit Betätigungselement, Klemmbereich, max. : 3.31
VPE	90 ST	mm <sup>2</sup> , Box
Art	BLF 5.08HC/04/90 SN OR ...	Ausführung
Best.-Nr.	<a href="#">1001550000</a>	Leiterplattensteckverbinder, Buchsenstecker, 5.08 mm, Polzahl: 4,
GTIN (EAN)	4032248693351	90°, PUSH IN mit Betätigungselement, Klemmbereich, max. : 3.31
VPE	90 ST	mm <sup>2</sup> , Box

## WMF 2.5 FU BLZ 100-250V SW

**Weidmüller Interface GmbH & Co. KG**  
 Klingenbergstraße 26  
 D-32758 Detmold  
 Germany

www.weidmueller.com

### Zubehör

Art	BLF 5.08HC/05/90 SN BK ...	Ausführung
Best.-Nr.	<a href="#">1000060001</a>	Leiterplattensteckverbinder, Buchsenstecker, 5.08 mm, Polzahl: 5,
GTIN (EAN)	4032248689996	90°, PUSH IN mit Betätigungselement, Klemmbereich, max. : 3.31
VPE	72 ST	mm², Box
Art	BLF 5.08HC/05/90 SN OR ...	Ausführung
Best.-Nr.	<a href="#">1001560000</a>	Leiterplattensteckverbinder, Buchsenstecker, 5.08 mm, Polzahl: 5,
GTIN (EAN)	4032248693368	90°, PUSH IN mit Betätigungselement, Klemmbereich, max. : 3.31
VPE	72 ST	mm², Box
Art	BLF 5.08HC/06/90 SN BK ...	Ausführung
Best.-Nr.	<a href="#">1000070001</a>	Leiterplattensteckverbinder, Buchsenstecker, 5.08 mm, Polzahl: 6,
GTIN (EAN)	4032248690008	90°, PUSH IN mit Betätigungselement, Klemmbereich, max. : 3.31
VPE	60 ST	mm², Box
Art	BLF 5.08HC/06/90 SN OR ...	Ausführung
Best.-Nr.	<a href="#">1001570000</a>	Leiterplattensteckverbinder, Buchsenstecker, 5.08 mm, Polzahl: 6,
GTIN (EAN)	4032248693375	90°, PUSH IN mit Betätigungselement, Klemmbereich, max. : 3.31
VPE	60 ST	mm², Box
Art	BLF 5.08HC/07/90 SN OR ...	Ausführung
Best.-Nr.	<a href="#">1001580000</a>	Leiterplattensteckverbinder, Buchsenstecker, 5.08 mm, Polzahl: 7,
GTIN (EAN)	4032248693382	90°, PUSH IN mit Betätigungselement, Klemmbereich, max. : 3.31
VPE	48 ST	mm², Box
Art	BLF 5.08HC/08/90 SN BK ...	Ausführung
Best.-Nr.	<a href="#">1000090001</a>	Leiterplattensteckverbinder, Buchsenstecker, 5.08 mm, Polzahl: 8,
GTIN (EAN)	4032248690022	90°, PUSH IN mit Betätigungselement, Klemmbereich, max. : 3.31
VPE	42 ST	mm², Box
Art	BLF 5.08HC/08/90 SN OR ...	Ausführung
Best.-Nr.	<a href="#">1001590000</a>	Leiterplattensteckverbinder, Buchsenstecker, 5.08 mm, Polzahl: 8,
GTIN (EAN)	4032248693399	90°, PUSH IN mit Betätigungselement, Klemmbereich, max. : 3.31
VPE	42 ST	mm², Box
Art	BLF 5.08HC/09/90 SN OR ...	Ausführung
Best.-Nr.	<a href="#">1001600000</a>	Leiterplattensteckverbinder, Buchsenstecker, 5.08 mm, Polzahl: 9,
GTIN (EAN)	4032248693405	90°, PUSH IN mit Betätigungselement, Klemmbereich, max. : 3.31
VPE	36 ST	mm², Box
Art	BLF 5.08HC/10/90 SN BK ...	Ausführung
Best.-Nr.	<a href="#">1000110001</a>	Leiterplattensteckverbinder, Buchsenstecker, 5.08 mm, Polzahl: 10,
GTIN (EAN)	4032248690046	90°, PUSH IN mit Betätigungselement, Klemmbereich, max. : 3.31
VPE	36 ST	mm², Box
Art	BLF 5.08HC/10/90 SN OR ...	Ausführung
Best.-Nr.	<a href="#">1001610000</a>	Leiterplattensteckverbinder, Buchsenstecker, 5.08 mm, Polzahl: 10,
GTIN (EAN)	4032248693412	90°, PUSH IN mit Betätigungselement, Klemmbereich, max. : 3.31
VPE	36 ST	mm², Box
Art	BLF 5.08HC/11/90 SN BK ...	Ausführung
Best.-Nr.	<a href="#">1000120001</a>	Leiterplattensteckverbinder, Buchsenstecker, 5.08 mm, Polzahl: 11,
GTIN (EAN)	4032248690060	90°, PUSH IN mit Betätigungselement, Klemmbereich, max. : 3.31
VPE	30 ST	mm², Box
Art	BLF 5.08HC/11/90 SN OR ...	Ausführung
Best.-Nr.	<a href="#">1001620000</a>	Leiterplattensteckverbinder, Buchsenstecker, 5.08 mm, Polzahl: 11,
GTIN (EAN)	4032248693429	90°, PUSH IN mit Betätigungselement, Klemmbereich, max. : 3.31
VPE	30 ST	mm², Box
Art	BLF 5.08HC/12/90 SN BK ...	Ausführung
Best.-Nr.	<a href="#">1000130001</a>	Leiterplattensteckverbinder, Buchsenstecker, 5.08 mm, Polzahl: 12,
GTIN (EAN)	4032248690084	90°, PUSH IN mit Betätigungselement, Klemmbereich, max. : 3.31
VPE	30 ST	mm², Box

## WMF 2.5 FU BLZ 100-250V SW

**Weidmüller Interface GmbH & Co. KG**  
 Klingenbergstraße 26  
 D-32758 Detmold  
 Germany

### Zubehör

www.weidmueller.com

Art	BLF 5.08HC/12/90 SN OR ...	Ausführung
Best.-Nr.	<a href="#">1001630000</a>	Leiterplattensteckverbinder, Buchsenstecker, 5.08 mm, Polzahl: 12,
GTIN (EAN)	4032248693436	90°, PUSH IN mit Betätigungselement, Klemmbereich, max. : 3.31
VPE	30 ST	mm², Box
Art	BLF 5.08HC/13/90 SN BK ...	Ausführung
Best.-Nr.	<a href="#">1000140001</a>	Leiterplattensteckverbinder, Buchsenstecker, 5.08 mm, Polzahl: 13,
GTIN (EAN)	4032248690091	90°, PUSH IN mit Betätigungselement, Klemmbereich, max. : 3.31
VPE	24 ST	mm², Box
Art	BLF 5.08HC/13/90 SN OR ...	Ausführung
Best.-Nr.	<a href="#">1001640000</a>	Leiterplattensteckverbinder, Buchsenstecker, 5.08 mm, Polzahl: 13,
GTIN (EAN)	4032248693443	90°, PUSH IN mit Betätigungselement, Klemmbereich, max. : 3.31
VPE	24 ST	mm², Box
Art	BLF 5.08HC/14/90 SN BK ...	Ausführung
Best.-Nr.	<a href="#">1000150001</a>	Leiterplattensteckverbinder, Buchsenstecker, 5.08 mm, Polzahl: 14,
GTIN (EAN)	4032248690107	90°, PUSH IN mit Betätigungselement, Klemmbereich, max. : 3.31
VPE	24 ST	mm², Box
Art	BLF 5.08HC/14/90 SN OR ...	Ausführung
Best.-Nr.	<a href="#">1001650000</a>	Leiterplattensteckverbinder, Buchsenstecker, 5.08 mm, Polzahl: 14,
GTIN (EAN)	4032248693450	90°, PUSH IN mit Betätigungselement, Klemmbereich, max. : 3.31
VPE	24 ST	mm², Box
Art	BLF 5.08HC/15/90 SN OR ...	Ausführung
Best.-Nr.	<a href="#">1001660000</a>	Leiterplattensteckverbinder, Buchsenstecker, 5.08 mm, Polzahl: 15,
GTIN (EAN)	4032248693467	90°, PUSH IN mit Betätigungselement, Klemmbereich, max. : 3.31
VPE	24 ST	mm², Box
Art	BLF 5.08HC/16/90 SN BK ...	Ausführung
Best.-Nr.	<a href="#">1000170001</a>	Leiterplattensteckverbinder, Buchsenstecker, 5.08 mm, Polzahl: 16,
GTIN (EAN)	4032248690121	90°, PUSH IN mit Betätigungselement, Klemmbereich, max. : 3.31
VPE	18 ST	mm², Box
Art	BLF 5.08HC/16/90 SN OR ...	Ausführung
Best.-Nr.	<a href="#">1001670000</a>	Leiterplattensteckverbinder, Buchsenstecker, 5.08 mm, Polzahl: 16,
GTIN (EAN)	4032248693474	90°, PUSH IN mit Betätigungselement, Klemmbereich, max. : 3.31
VPE	18 ST	mm², Box
Art	BLF 5.08HC/17/90 SN BK ...	Ausführung
Best.-Nr.	<a href="#">1000180001</a>	Leiterplattensteckverbinder, Buchsenstecker, 5.08 mm, Polzahl: 17,
GTIN (EAN)	4032248690138	90°, PUSH IN mit Betätigungselement, Klemmbereich, max. : 3.31
VPE	18 ST	mm², Box
Art	BLF 5.08HC/17/90 SN OR ...	Ausführung
Best.-Nr.	<a href="#">1001680000</a>	Leiterplattensteckverbinder, Buchsenstecker, 5.08 mm, Polzahl: 17,
GTIN (EAN)	4032248693481	90°, PUSH IN mit Betätigungselement, Klemmbereich, max. : 3.31
VPE	18 ST	mm², Box
Art	BLF 5.08HC/18/90 SN BK ...	Ausführung
Best.-Nr.	<a href="#">1000190001</a>	Leiterplattensteckverbinder, Buchsenstecker, 5.08 mm, Polzahl: 18,
GTIN (EAN)	4032248690145	90°, PUSH IN mit Betätigungselement, Klemmbereich, max. : 3.31
VPE	18 ST	mm², Box
Art	BLF 5.08HC/18/90 SN OR ...	Ausführung
Best.-Nr.	<a href="#">1001690000</a>	Leiterplattensteckverbinder, Buchsenstecker, 5.08 mm, Polzahl: 18,
GTIN (EAN)	4032248693498	90°, PUSH IN mit Betätigungselement, Klemmbereich, max. : 3.31
VPE	18 ST	mm², Box
Art	BLF 5.08HC/19/90 SN BK ...	Ausführung
Best.-Nr.	<a href="#">1000200001</a>	Leiterplattensteckverbinder, Buchsenstecker, 5.08 mm, Polzahl: 19,
GTIN (EAN)	4032248690152	90°, PUSH IN mit Betätigungselement, Klemmbereich, max. : 3.31
VPE	18 ST	mm², Box

## WMF 2.5 FU BLZ 100-250V SW

**Weidmüller Interface GmbH & Co. KG**  
Klingenbergstraße 26  
D-32758 Detmold  
Germany

## Zubehör

[www.weidmueller.com](http://www.weidmueller.com)

Art	BLF 5.08HC/19/90 SN OR ...	Ausführung
Best.-Nr.	<a href="#">1001700000</a>	Leiterplattensteckverbinder, Buchsenstecker, 5.08 mm, Polzahl: 19,
GTIN (EAN)	4032248693504	90°, PUSH IN mit Betätigungselement, Klemmbereich, max. : 3.31
VPE	18 ST	mm <sup>2</sup> , Box
Art	BLF 5.08HC/20/90 SN OR ...	Ausführung
Best.-Nr.	<a href="#">1001710000</a>	Leiterplattensteckverbinder, Buchsenstecker, 5.08 mm, Polzahl: 20,
GTIN (EAN)	4032248693511	90°, PUSH IN mit Betätigungselement, Klemmbereich, max. : 3.31
VPE	18 ST	mm <sup>2</sup> , Box