

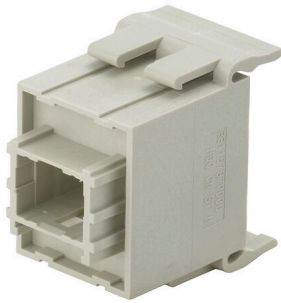
HDC CM ST M**Weidmüller Interface GmbH & Co. KG**

Klingenbergstraße 26

D-32758 Detmold

Germany

www.weidmueller.com



Universell und flexibel - die Lösung für viele Applikationen ConCept ist ein modulares System, bestehend aus Modulen und Rahmen. Zusammen bilden diese einen vollwertigen Einsatz, der sich problemlos in ein HDC-Gehäuse integrieren lässt.

Durch das patentierte Baukastensystem lassen sich individuelle Steckverbindervariationen zusammenstellen.

Unterschiedliche Module für die Leistungs-, Signal-, und Datenübertragung werden ergänzt durch Module für Pneumatik und SC- und LC-Leitungen.

Handlungsvorteile ergeben sich durch die robuste, einteilige Modulrahmenbauweise, wahlweise in Polycarbonat oder Zinkdruckguss, und die integrierte Modüllösehilfe bei einer Vielfalt von Modulen.

Allgemeine Bestelldaten

Ausführung	Schwere Steckverbinder, HDC - Einsatz, ConCept Modul
Best.-Nr.	1157970000
Art	HDC CM ST M
GTIN (EAN)	4032248945481
VPE	1 ST

Technische Daten

Zulassungen

Zulassungen



ROHS Konform

Abmessungen und Gewichte

Höhe	37.5 mm	Höhe (inch)	1.4764 inch
Breite	22.8 mm	Breite (inch)	0.8976 inch
Länge	34 mm	Länge (inch)	1.3386 inch
Nettogewicht	21.4 g		

Temperaturen

Grenztemperatur -40 °C ... 70 °C

Umweltanforderungen

RoHS-Konformitätsstatus	Konform ohne Ausnahme
REACH SVHC	Potassium perfluorobutane sulfonate 29420-49-3
SCIP	1609748e-c278-4c9b-b3d1-e6215d2988cd

ConCept Pneumatik Module

Brennbarkeitsklasse nach UL 94	V-0	Farbe	beige
--------------------------------	-----	-------	-------

Abmessungen

Breite	22.8 mm	Länge Sockel	34 mm
Höhe Stecker	37.5 mm		

Allgemeine Daten

Anschlussart	RJ45	Brennbarkeitsklasse nach UL 94	V-0
Durchgangswiderstand	≤20 mΩ	Farbe	beige
Isolationswiderstand	≤ 1010 mΩ	Steckzyklen	≥ 500
Typ	Stift	Werkstoff	Polycarbonat
Baureihe	ConCept Modul	Bemessungsspannung (DIN EN 61984)	50 V
Bemessungsstoßspannung (DIN EN 61984)	1 kV	Bemessungsstrom (DIN EN 61984)	1 A
Halogenfrei	false	Geringe Rauchentwicklung gemäß DIN EN 45545-2	Ja

Ausführung

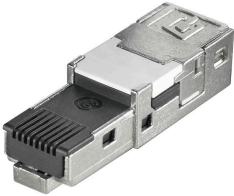
Anschlussart	RJ45	Durchgangswiderstand	≤20 mΩ
Werkstoff	Polycarbonat		

Klassifikationen

ETIM 8.0	EC000438	ETIM 9.0	EC000438
ETIM 10.0	EC000438	ECLASS 14.0	27-44-02-18
ECLASS 15.0	27-44-02-18		

RJ45

RJ45 Einsätze für Steckverbinder Var.1 / 4 / 5 / 14, HDC und Anschlussdosen IE-OM...; IE-OP...; IE-CC...



Allgemeine Bestelldaten

Art	IE-PI-RJ45-FH	Ausführung
Best.-Nr.	1962730000	Steckereinsatz RJ45 IDC, Steckereinsatz RJ45 werkzeuglos,
GTIN (EAN)	4032248654017	TIA-568A, EIA/TIA T568 B, PROFINET
VPE	10 ST	
Art	IE-PI-RJ45-FH-A	Ausführung
Best.-Nr.	1132010000	Steckereinsatz RJ45 IDC, Steckereinsatz RJ45 werkzeuglos, TIA-568A
GTIN (EAN)	4032248912001	
VPE	10 ST	
Art	IE-PI-RJ45-FH-B	Ausführung
Best.-Nr.	1132020000	Steckereinsatz RJ45 IDC, Steckereinsatz RJ45 werkzeuglos, EIA/TIA
GTIN (EAN)	4032248912056	T568 B
VPE	10 ST	
Art	IE-PI-RJ45-FH-P	Ausführung
Best.-Nr.	1132030000	Steckereinsatz RJ45 IDC, Steckereinsatz RJ45 werkzeuglos,
GTIN (EAN)	4032248912131	PROFINET
VPE	10 ST	
Art	IE-PI-RJ45-TH	Ausführung
Best.-Nr.	1962720000	Steckereinsatz RJ45 IDC, Steckereinsatz RJ45 Crimp
GTIN (EAN)	4032248644834	
VPE	10 ST	

LWL-SC

LWL Einsätze SC für Steckverbinder Var.1 / 4 / 14



Allgemeine Bestelldaten

Art	IE-PI-SCRJ-SM	Ausführung
Best.-Nr.	1067390000	Einsatz SC, Steckereinsatz SCRJ, Singlemode
GTIN (EAN)	4032248820863	
VPE	10 ST	

HDC CM ST M

Weidmüller Interface GmbH & Co. KG
 Klingenbergstraße 26
 D-32758 Detmold
 Germany

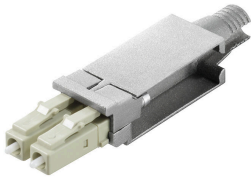
www.weidmueller.com

Zubehör

Art	IE-PI-SCRJ-MM	Ausführung
Best.-Nr.	1067380000	Einsatz SC, Steckereinsatz SCRJ, Multimode
GTIN (EAN)	4032248821129	
VPE	10 ST	
Art	IE-PI-SCRJ-POF	Ausführung
Best.-Nr.	1067410000	Einsatz SC, Steckereinsatz SCRJ, POF
GTIN (EAN)	4032248820870	
VPE	10 ST	

LWL-LC

LWL Einsätze LC für Steckverbinder Var.1 / 4 / 14

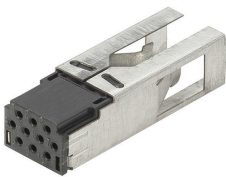


Allgemeine Bestelldaten

Art	IE-PI-2LC-MM	Ausführung
Best.-Nr.	1962780000	Einsatz LC, Steckereinsatz 2 LC, Multimode
GTIN (EAN)	4032248644865	
VPE	10 ST	

Hybrid

Hybrid 10pol. Einsätze für Steckverbinder Variante 14



Allgemeine Bestelldaten

Art	IE-PI-HYB-10P	Ausführung
Best.-Nr.	1068990000	Insert, for plug insert, Hybrid
GTIN (EAN)	4032248823963	
VPE	1 ST	
Art	IE-PIC-HYB-S-0,2-300	Ausführung
Best.-Nr.	1135150000	Crimp contact, for plug insert, Hybrid
GTIN (EAN)	4032248915347	
VPE	300 ST	
Art	IE-PIC-HYB-S-0,5-300	Ausführung
Best.-Nr.	1096180000	Crimp contact, for plug insert, Hybrid
GTIN (EAN)	4032248869152	
VPE	300 ST	

HDC CM ST M

Weidmüller Interface GmbH & Co. KG

Klingenbergstraße 26
D-32758 Detmold
Germany

www.weidmueller.com

Zubehör

Art	IE-PIC-HYB-S-0,75-300	Ausführung
Best.-Nr.	1068950000	Crimp contact, for plug insert, Hybrid
GTIN (EAN)	4032248823109	
VPE	300 ST	

Presswerkzeuge für Modulare Steckverbinder



Presswerkzeuge für modulare Steckverbinder System WE und DEC

- Zwangssperre garantiert Qualitätscrimp
- Entriegelungsmöglichkeit bei eventueller Fehlbedienung
- Drei Funktionen in einem Werkzeug

Allgemeine Bestelldaten

Art	TT 8 RS MP 8	Ausführung
Best.-Nr.	9202800000	Presswerkzeuge, Crimpwerkzeug für Kontakte
GTIN (EAN)	4032248512072	
VPE	1 ST	

Werkzeuge



Für ein optimales Abmantelerggebnis kommt die CST mit blauer Messerkassette zum Einsatz.

Die blaue doppelstufige Messerkassette ist speziell für Ethernetkabel abgestimmt und garantiert ein optimales Abmantelerggebnis bei gleichzeitiger Zeitersparnis.

Allgemeine Bestelldaten

Art	IE-CST	Ausführung
Best.-Nr.	9204350000	Werkzeuge, Abmantelwerkzeug
GTIN (EAN)	4032248653072	
VPE	1 ST	
Art	AM 12	Ausführung
Best.-Nr.	9030060000	Werkzeuge, Abmantelwerkzeug
GTIN (EAN)	4008190337827	
VPE	1 ST	

Zubehör**Schneidwerkzeuge**

Schneidwerkzeuge für Leiter bis 8 mm, 12 mm, 14 mm bzw. 22 mm Außendurchmesser. Die spezielle Schneidengeometrie ermöglicht ein quetschfreies Schneiden von Kupfer- und Aluminiumleitern mit minimalen Handkräften. Zudem besitzen die Schneidwerkzeuge (KT 8 bis KT 22) VDE- und GS-geprüfte Schutzisolationen bis 1.000 V gemäß EN/IEC 60900.

Allgemeine Bestelldaten

Art	KT 8	Ausführung
Best.-Nr.	9002650000	Schneidwerkzeuge, Einhandschneider
GTIN (EAN)	4008190020163	
VPE	1 ST	