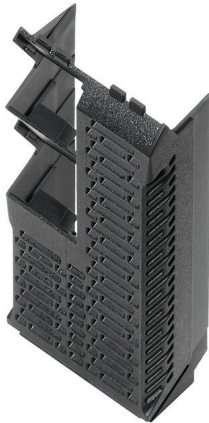


CH20M45 S 2PSC/3SC BK 2010

Weidmüller Interface GmbH & Co. KG
Klingenbergstraße 26
D-32758 Detmold
Germany

www.weidmueller.com

Produktbild

Das Seiten-Element des CH20M Gehäuses bietet Ihnen die Möglichkeit eines individuellen Aufbaus, der sich flexibel an Ihre Bedürfnisse anpassen lässt. Ein besonders praktischer Vorteil ist, dass nicht benötigte Steckplätze einfach durch Abdeckungen verschlossen werden können. Dies sorgt nicht nur für eine saubere und aufgeräumte Optik, sondern schützt auch vor Staub und anderen Umwelteinflüssen. Nutzen Sie die Vielseitigkeit des CH20M Gehäuses, um Ihre Projekte effizient und nach Ihren Vorstellungen zu gestalten!

Allgemeine Bestelldaten

Ausführung	Seitenelement, OMNIMATE Housing - Serie CH20M schwarz, Seitenelement, Breite: 45 mm
Best.-Nr.	1137740000
Art	CH20M45 S 2PSC/3SC BK 2010
GTIN (EAN)	4032248919710
VPE	6 ST

CH20M45 S 2PSC/3SC BK 2010

Weidmüller Interface GmbH & Co. KG
 Klingenbergstraße 26
 D-32758 Detmold
 Germany

www.weidmueller.com

Technische Daten

Zulassungen

ROHS	Konform
------	---------

Abmessungen und Gewichte

Tiefe	105.3 mm	Tiefe (inch)	4.1457 inch
Höhe	22.8 mm	Höhe (inch)	0.8976 inch
Breite	45 mm	Breite (inch)	1.7716 inch
Nettogewicht	14.7 g		

Temperaturen

Umgebungstemperatur	-25 °C...85 °C	Einsatztemperaturbereich	-40...120 °C
Feuchtigkeit	5...93 % rel. Feuchte, Tu = 40 °C, keine Betauung		

Umweltanforderungen

RoHS-Konformitätsstatus	Konform ohne Ausnahme
REACH SVHC	Keine SVHC über 0,1 Gew.-%

Werkstoffdaten

Brennbarkeitsklasse nach UL 94	V-0	Isolierstoff	PA 66 GF 30
Isolierstoffgruppe	I	Oberfläche	unbehandelt
Werkstoff	Kunststoff	Kriechstromfestigkeit (CTI)	600 ≤ CTI

Allgemeine Daten

Farbe	schwarz	Schutzart	IP20 im verbauten Zustand
Farbtabelle (ähnlich)	RAL 9011	Informationen zur Gesamtbaugruppe, siehe referenzierte Artikel	CH20M45 B BK/OR 2010
Vergießbarkeit	Nein		

Bauteileigenschaften

Aussparung als Vorbereitung für Funktionsschnittstelle integriert	Nein	Polzahl, max.	8
Anzahl Lüftungsöffnungen	4	Anzahl Steckplätze für Buchsenstecker	2
Anzahl Anschlussebenen	2		

Klassifikationen

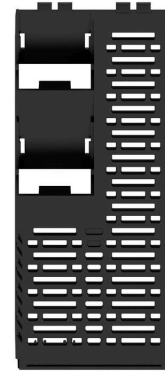
ETIM 8.0	EC001031	ETIM 9.0	EC001031
ETIM 10.0	EC001031	ECLASS 14.0	27-19-06-02
ECLASS 15.0	27-19-06-02		

Zeichnungen

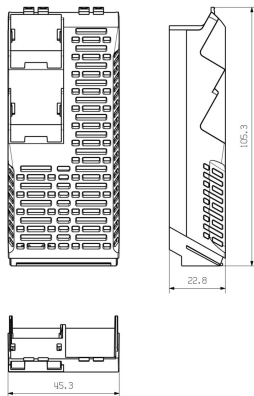
Produktbild



Produktbild



Maßzeichnung



CH20M45 S 2PSC/3SC BK 2010

Weidmüller Interface GmbH & Co. KG
 Klingenbergstraße 26
 D-32758 Detmold
 Germany

Zubehör

www.weidmueller.com

CH20M AD SHL 5.00/04 – Seitenelementabdeckung für CH20M22, CH20M45, CH20M67



Zukunftssichere Lösungen für Industrie-Elektronik zur Montage im Schaltschrank
 Elektronikgehäuse sind entscheidend für die Integration elektronischer Baugruppen im Schaltschrank. Sie schützen empfindliche Komponenten und sorgen für zuverlässige Verbindungen. Durch hochwertige Materialien bieten sie langfristige Lösungen für Industrieanwendungen.

Ihre Vorteile:

- Flexibilität: Skalierbare Lösungen für unterschiedliche Anforderungen
- Sicherheit: Robuste Bauweise zum Schutz Ihrer Elektronik
- Effizienz: Einfache Montage und optimierte Anschlusstechnik

Gehäuselösungen für jede Anwendung:
 Unser Portfolio umfasst Modulgehäuse (z. B. CH20M), Kleingehäuse und Profilgehäuse, die für Steuerungs-, Signalwandlungs- und Sicherheitsanwendungen entwickelt wurden. Diese Gehäuse bieten anpassbare Designs, einfache Montage und eine hohe Anschlusskapazität.

Individuelle Anpassung:
 Neben Standardlösungen bieten wir Anpassungen in Design, Farbe und Bedruckung. Der Weidmüller Configurator ermöglicht eine individuelle Gestaltung.

Unser Service:
 wir bieten kompetente Beratung und technischen Support für Ihre Projekte. Im Download-Bereich finden Sie CAD-Daten, Datenblätter und Installationsanleitungen für eine effiziente Integration.

Allgemeine Bestelldaten

Art	CH20M AD SHL 5.00/04 AG...	Ausführung
Best.-Nr.	1472830000	Abdeckhaube, OMNIMATE Housing - Serie CH20M achatgrau,
GTIN (EAN)	4050118279429	Seitenelementabdeckung, Breite: 22.5 mm
VPE	50 ST	
Art	CH20M AD SHL 5.00/04 BK...	Ausführung
Best.-Nr.	1221310000	Abdeckhaube, OMNIMATE Housing - Serie CH20M schwarz,
GTIN (EAN)	4050118004830	Seitenelementabdeckung, Breite: 22.5 mm
VPE	50 ST	