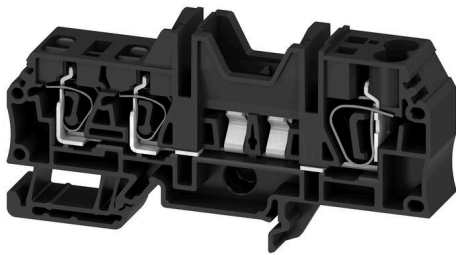


**ZSI 2X6/4X2.5 ETA****Weidmüller Interface GmbH & Co. KG**Klingenbergstraße 26  
D-32758 Detmold  
Germany

www.weidmueller.com



Sicherungsklemmen und Bauelementereihenklammern ermöglichen die Integration von Schutz- und Funktionselementen direkt in die Klemmenleiste. Sicherungsklemmen sind mit Sicherungshaltern ausgestattet und schützen elektrische Stromkreise zuverlässig vor Überlast – ideal für den Einsatz in Steuer- und Verteilanlagen. Bauelementereihenklammern bieten die Möglichkeit, elektronische Komponenten wie Dioden, Widerstände oder LEDs direkt in die Verdrahtung zu integrieren. Dadurch lassen sich Schaltfunktionen und Signaltrennungen platzsparend und übersichtlich umsetzen. Beide Klemmenarten sorgen für erhöhte Sicherheit, einfache Wartung und eine kompakte, funktionsorientierte Installation.

**Allgemeine Bestelldaten**

Ausführung	Z-Reihe, Sicherungs-Reihenklemme, Bemessungsquerschnitt: 6 mm <sup>2</sup> , Zugfederanschluss
Best.-Nr.	<a href="#">1135050000</a>
Art	ZSI 2X6/4X2.5 ETA
GTIN (EAN)	403224894746 1
VPE	100 ST
Lieferstatus	Abgekündigt
Lieferbar bis	2025-12-31T00:00:00+01:00

## ZSI 2X6/4X2.5 ETA

**Weidmüller Interface GmbH & Co. KG**  
 Klingenbergstraße 26  
 D-32758 Detmold  
 Germany

www.weidmueller.com

## Technische Daten

### Zulassungen

Zulassungen



ROHS Konform

### Abmessungen und Gewichte

Tiefe	47 mm	Tiefe (inch)	1.8504 inch
Höhe	93 mm	Höhe (inch)	3.6614 inch
Breite	16 mm	Breite (inch)	0.6299 inch
Nettogewicht	34.3 g		

### Temperaturen

Lagertemperatur	-25 °C...55 °C	Umgebungstemperatur	-50 °C...75 °C
Dauergebrauchstemperatur, min.	-50 °C	Dauergebrauchstemperatur, max.	120 °C

### Umweltanforderungen

RoHS-Konformitätsstatus	Konform ohne Ausnahme
REACH SVHC	Keine SVHC über 0,1 Gew.-%

### Allgemeines

Leiteranschlussquerschnitt AWG, max.	AWG 8	Leiteranschlussquerschnitt AWG, min.	AWG 22
Normen	IEC 60947-7-3	Tragschiene	TS 35

### Bemessungsdaten

Bemessungsquerschnitt	6 mm <sup>2</sup>	Bemessungsspannung	500 V
Bemessungsspannung zur Nachbarklemme	500 V	Bemessungsspannung DC	500 V
Nennstrom	57 A	Strom bei max. Leiter	57 A
Normen	IEC 60947-7-3	Durchgangswiderstand gemäß IEC 60947-7-x	0.78 mΩ
Verlustleistung gemäß IEC 60947-7-x	1.31 W		

### Klemmbare Leiter (Bemessungsanschluss)

Lehrdorn nach 60 947-1	A5	Leiteranschlussquerschnitt AWG, max.	AWG 8
Anschlussrichtung	oben	Abisolierlänge	10 mm
Anschlussart 2	Zugfederanschluss	Anschlussart	Zugfederanschluss
Anzahl Anschlüsse	2	Klemmbereich, max.	10 mm <sup>2</sup>
Klemmbereich, min.	0.5 mm <sup>2</sup>	Klingenmaß	0,8 x 4,0 mm
Leiteranschlussquerschnitt AWG, min.	AWG 22	Leiteranschlussquerschnitt, feindrätig AEH mit Kunststoffkragen DIN 46228/4, max.	6 mm <sup>2</sup>
Leiteranschlussquerschnitt, feindrätig AEH mit Kunststoffkragen DIN 46228/4, min.	0.5 mm <sup>2</sup>	Leiteranschlussquerschnitt, feindrätig mit AEH DIN 46228/1, max.	6 mm <sup>2</sup>
Leiteranschlussquerschnitt, feindrätig mit AEH DIN 46228/1,min.	0.5 mm <sup>2</sup>	Leiteranschlussquerschnitt, feindrätig, max.	6 mm <sup>2</sup>

## ZSI 2X6/4X2.5 ETA

**Weidmüller Interface GmbH & Co. KG**

Klingenbergstraße 26  
D-32758 Detmold  
Germany

www.weidmueller.com

## Technische Daten

Leiteranschlussquerschnitt, feindrätig, 0.5 mm<sup>2</sup>  
min.

Leiteranschlussquerschnitt, mehrdrätig, 0.5 mm<sup>2</sup>  
min.

Leiteranschlussquerschnitt, eindrätig, 0.5 mm<sup>2</sup>  
min.

Leiteranschlussquerschnitt, mehrdrätig, 6 mm<sup>2</sup>  
max.

Leiteranschlussquerschnitt, eindrätig, 10 mm<sup>2</sup>  
max.

Leiteranschlussquerschnitt, feinstdrätig, 0.5 mm<sup>2</sup>  
min.

### Klemmbare Leiter (Weiterer Anschluss)

Anschlussrichtung weiterer Anschluss oben

Klemmbereich, weiterer Anschluss, min. 0.5 mm<sup>2</sup>

Leiteranschlussquerschnitt, feindrätig mit Aderendhülse DIN 46228/1, weiterer Anschluss, min. 0.5 mm<sup>2</sup>

Anzahl Anschlüsse, weiterer Anschluss 4

Klingenmaß, weiterer Anschluss 0,6 x 3,5 mm

Leiteranschlussquerschnitt, eindrätig, weiterer Anschluss, min. 0.5 mm<sup>2</sup>

Anschlussart, weiterer Anschluss Zugfederanschluss

Leiteranschlussquerschnitt AWG, weiterer Anschluss, max. AWG 12

Klemmbereich, weiterer Anschluss, max. 4 mm<sup>2</sup>

Leiteranschlussquerschnitt, feindrätig mit Aderendhülse DIN 46228/1, weiterer Anschluss, max. 2.5 mm<sup>2</sup>

Leiteranschlussquerschnitt, feindrätig, weiterer Anschluss, min. 0.5 mm<sup>2</sup>

Bemessungsquerschnitt weiterer Anschluss 2.5 mm<sup>2</sup>

Leiteranschlussquerschnitt AWG, weiterer Anschluss, min. AWG 26

Leiteranschlussquerschnitt, eindrätig, weiterer Anschluss, max. 4 mm<sup>2</sup>

Leiteranschlussquerschnitt, feindrätig, weiterer Anschluss, max. 4 mm<sup>2</sup>

Abisolierlänge, weiterer Anschluss 10 mm

### Sicherungsklemmen

Sicherungseinsatz G-Si. 5 x 20

Spannungsart für die Anzeige AC/DC

Sicherungshalter (Einsatzträger) schwenkbar

Betriebsspannung, max. 32 V

### Systemkennwerte

Ausführung Zugfederanschluss, ohne LED, für steckbare Querverbindung, einseitig offen

Anzahl der Potentiale 1

Anzahl der Klemmstellen je Etage 3

Etagen intern gebrückt Nein

Tragschiene TS 35

PE-Funktion Nein

Abschlussplatte erforderlich Ja

Anzahl der Etagen 1

Anzahl der Potentiale pro Etage 1

PE-Anschluss Nein

N-Funktion Nein

PEN-Funktion Nein

### Werkstoffdaten

Werkstoff Wemid

Brennbarkeitsklasse nach UL 94 V-0

Farbe schwarz

### weitere technische Daten

Montageart gerastet

### Wichtiger Hinweis

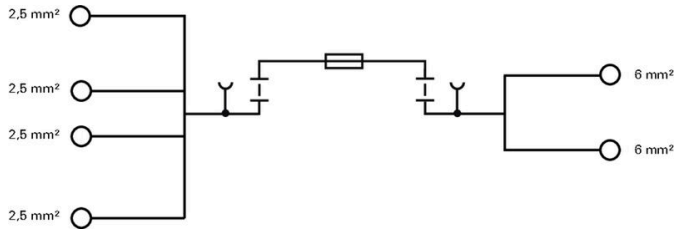
Produktthinweis Die Spannung ist abhängig vom gewählten Sicherungselement oder der gewählten Leuchtanzeige

## Technische Daten

### Klassifikationen

ETIM 8.0	EC000899	ETIM 9.0	EC000899
ETIM 10.0	EC000899	ECLASS 14.0	27-25-01-13
ECLASS 15.0	27-25-01-13		

**Zeichnungen**



## ZSI 2X6/4X2.5 ETA

**Weidmüller Interface GmbH & Co. KG**  
 Klingenbergstraße 26  
 D-32758 Detmold  
 Germany

www.weidmueller.com

## Zubehör

### Querverbindungen



Die Verteilung oder Vervielfältigung eines Potentials auf benachbarte Reihenklennen wird über eine Querverbindung realisiert. Zusätzlicher Verdrahtungsaufwand lässt sich so einfach vermeiden. Auch bei ausgebrochenen Polen ist weiterhin eine Kontaktsicherheit in den Reihenklennen gewährleistet. Unser Portfolio bietet steck- und schraubbare Querverbindungssysteme für Reihenklennen an.

### Allgemeine Bestelldaten

Art	ZQV 6/2 GE	Ausführung
Best.-Nr.	<a href="#">1627850000</a>	Zubehör, Querverbinder, 41 A
GTIN (EAN)	4008190200428	
VPE	60 ST	

### Abschlussplatten und Trennplatten



Trennwände und Abschlussplatten sind wichtige Zubehörteile für Reihenklennen. Trennwände dienen der optischen und elektrischen Trennung verschiedener Potentiale und Funktionsgruppen, erhöhen die Sicherheit und sorgen für eine übersichtliche Struktur im Schaltschrank. Abschlussplatten schließen die Klemmenreihe seitlich ab, schützen vor Berührung spannungsführender Teile und gewährleisten einen sauberen, stabilen Abschluss. Beide Komponenten sind exakt auf die jeweilige Weidmüller-Reihenklennenserie abgestimmt und tragen zu einer sicheren, normgerechten und professionellen Verdrahtung bei.

### Allgemeine Bestelldaten

Art	ZAP ZSI2X6/4X2.5	Ausführung
Best.-Nr.	<a href="#">1059310000</a>	Z-Reihe, Abschlussplatte
GTIN (EAN)	4032248806355	
VPE	50 ST	

### Schlitz-Schraubendreher



Schlitz-Schraubendreher mit Rundklinge, SD DIN 5265, ISO 2380/2, Abtrieb nach DIN 5264, ISO 2380/1, Spitze Chrom Top, SoftFinish-Griff

## ZSI 2X6/4X2.5 ETA

**Weidmüller Interface GmbH & Co. KG**  
 Klingenbergstraße 26  
 D-32758 Detmold  
 Germany

www.weidmueller.com

## Zubehör

### Allgemeine Bestelldaten

Art	SDS 0.6X3.5X100	Ausführung
Best.-Nr.	<a href="#">9008330000</a>	Schraubendreher, Schraubendreher
GTIN (EAN)	4032248056286	
VPE	1 ST	

### Plus



Der dekafix (DEK) Markierer ist der universelle Markierer für alle Leitungs- und Steckverbinder sowie Elektronikbaugruppen. Das System eignet sich insbesondere für kurze Zahlenfolgen und umfasst eine große Auswahl an einsatzfertigen Drucken. Die Streifenmontage lässt ein schnelles Aufrasten in einem Arbeitsgang zu. Der Druck ist gut lesbar, kontrastreich und in verschiedenen Breiten erhältlich.

- Große Auswahl an einsatzfertigen Markierern
- Streifenmontage für schnelles Aufrasten
- Klemmenmarkierer passend für alle Weidmüller Leitungsverbinder
- Werden als neutrale MultiCard oder als Standarddruck angeboten

Für Sonderdruck: Bitte senden Sie uns für ihre Beschriftungsvorgaben eine Datei unserer Beschriftungssoftware M-Print PRO oder M-Print PRO Online (ohne Installation).

### Allgemeine Bestelldaten

Art	DEK 5/5 PLUS MC NE WS	Ausführung
Best.-Nr.	<a href="#">1854490000</a>	Dekafix, Klemmenmarkierung, 5 x 5 mm, Raster in mm (P): 5.00
GTIN (EAN)	4032248393596	Weidmueller, weiß
VPE	1000 ST	

### Bezeichnungsträger



Die Bezeichnungsträger bieten die Möglichkeit der zusätzlichen Aufnahme von Standard Markierern im Raster von 5 bzw. 5.1 mm. Die gewinkelten Aufnahmen lassen sich wahlweise über miteinander verrasten und lassen sich in allen Standard Markierungskanälen der Klippon® Connect Reihenklammen montieren. Passende Markierer typen befinden sich unter dem jeweiligen Zubehör der Bezeichnungsträger.

### Allgemeine Bestelldaten

Art	BZT 1 WS 10/5	Ausführung
Best.-Nr.	<a href="#">1805490000</a>	Zubehör, Bezeichnungsträger
GTIN (EAN)	4032248270231	
VPE	100 ST	
Art	BZT 1 ZA WS 10/5	Ausführung
Best.-Nr.	<a href="#">1805520000</a>	Zubehör, Bezeichnungsträger
GTIN (EAN)	4032248270248	
VPE	100 ST	

## ZSI 2X6/4X2.5 ETA

**Weidmüller Interface GmbH & Co. KG**  
Klingenbergstraße 26  
D-32758 Detmold  
Germany

## Zubehör

[www.weidmueller.com](http://www.weidmueller.com)

### Endwinkel



Um einen dauerhaft sicheren Sitz auf der Tragschiene zu gewährleisten und ein Verrutschen zu verhindern, hat Weidmüller Endwinkel im Programm. Es sind Ausführungen mit Schraube und schraubenlose Ausführungen erhältlich. Auf den Endwinkeln bestehen Markierungsmöglichkeiten, ebenfalls für Gruppenmarkierer und die Möglichkeit der Aufnahme für Prüfstecker.

### Allgemeine Bestelldaten

Art	ZST 1	Ausführung
Best.-Nr.	<a href="#">1269070000</a>	Zubehör, Sammelträger
GTIN (EAN)	4050118094091	
VPE	25 ST	