

RS 32 115-230VUC LD 2U

Weidmüller Interface GmbH & Co. KG
 Klingenbergstraße 26
 D-32758 Detmold
 Germany

www.weidmueller.com

Produktbild

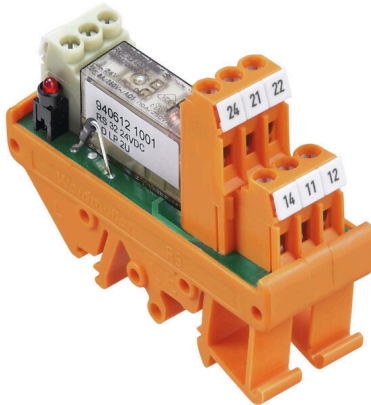


Abbildung ähnlich

Allgemeine Bestelldaten

Ausführung	RS-SERIES, Relaiskoppler, Anzahl Kontakte: 2, Wechsler AgNi 90/10, Nennsteuerspannung: 115 V UC +5 % / -15 %, 230 V UC +5 % / -15 %, Dauerstrom: 4 A, Schraubanschluss, Prüftaste vorhanden: Nein
Best.-Nr.	1122761001
Art	RS 32 115-230VUC LD 2U
GTIN (EAN)	4032248046232
VPE	10 ST
Lieferstatus	Abgekündigt
Lieferbar bis	2022-11-25T00:00:00+01:00
Produktalternative	TRPL 230VAC 1NO

RS 32 115-230VUC LD 2U

Weidmüller Interface GmbH & Co. KG
 Klingenbergstraße 26
 D-32758 Detmold
 Germany

www.weidmueller.com

Technische Daten

Zulassungen

Zulassungen



ROHS Konform

Abmessungen und Gewichte

Tiefe	63.5 mm	Tiefe (inch)	2.5 inch
Höhe	70 mm	Höhe (inch)	2.7559 inch
Breite	25 mm	Breite (inch)	0.9842 inch
Nettogewicht	46.88 g		

Temperaturen

Lagertemperatur	-40 °C...60 °C	Betriebstemperatur	-25 °C...40
Feuchtigkeit	40 °C / 93 % rel.Feuchte, keine Betauung		

Umweltanforderungen

RoHS-Konformitätsstatus	Konform
REACH SVHC	Lead 7439-92-1
SCIP	3820ceea-2b49-4a61-bda5-08f3867b3419

Steuerseite

Nennsteuerspannung	115 V UC +5 % / -15 %, 230 V UC +5 % / -15 %	Nennstrom AC	5.6 mA / 5.3 mA
Nennstrom DC	5.4 mA / 5 mA	Nennleistung	1 W / 1 VA
Statusanzeige	LED rot	Schutzschaltung	Gleichrichter

Lastseite

Nennschaltspannung	250 V AC	max. Schaltfrequenz bei Nennlast	0.1 Hz
Schaltspannung AC, max.	250 V	Einschaltstrom	6 A
Schaltleistung AC (ohmsch), max.	1000 VA	Einschaltverzögerung	< 13 ms
Ausschaltverzögerung	≤ 10 ms	Kontaktausführung	2 CO contact (AgNi 90/10)
Mechanische Lebensdauer	30 X 10 ⁶ Schaltungen	min. Schaltleistung	1 mA @ 24 V, 10 mA @ 10 V, 100 mA / 5 V DC

Allgemeine Daten

Ausführung	eingelötetes Relais	Tragschiene	TS 32, TS 35
Prüftaste vorhanden	Nein	Mechanische Schaltstellungsanzeige	Nein
Farbe	orange		

Isolationskoordination

Bemessungsspannung	300 V	Verschmutzungsgrad	2
Überspannungskategorie	III	Kriech- und Luftstrecke Eingang - Ausgang	> 3 mm
Spannungsfestigkeit zur Tragschiene	4 kVeff / 1 Min.	Stehstoßspannung	4 kV (1,2/50 µs)
Schutzart	IP20		

Technische Daten**Anschlussdaten**

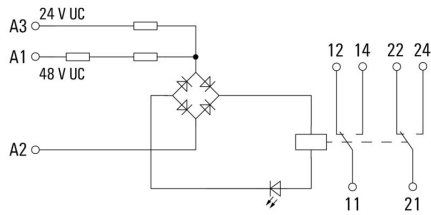
Leiteranschlusstechnik	Schraubanschluss	Abisolierlänge Bemessungsanschluss	8 mm
Klemmbereich, Bemessungsanschluss	2.5 mm ²	Klemmbereich, min.	0.5 mm ²
Klemmbereich, max.	4 mm ²		

Klassifikationen

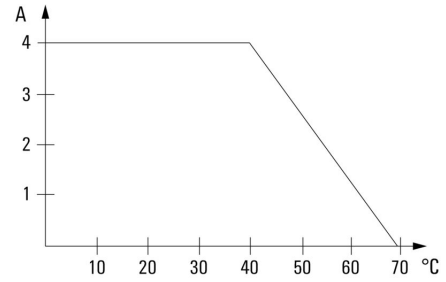
ETIM 8.0	EC001437	ETIM 9.0	EC001437
ETIM 10.0	EC001437	ECLASS 14.0	27-37-16-01
ECLASS 15.0	27-37-16-01		

Zeichnungen

Schaltbild



Diagramm



Lastgrenzkurve DC