

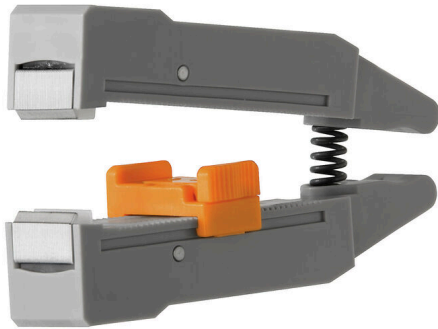
**ERME 10<sup>2</sup> SPX 4****Weidmüller Interface GmbH & Co. KG**

Klingenbergstraße 26

D-32758 Detmold

Germany

www.weidmueller.com



- Abisolierwerkzeuge mit automatischer Selbseinstellung
- Für feindrähtige und massive Leiter
- Ideal geeignet für die Bereiche Maschinen und Anlagenbau, Bahn und Schienenverkehr, Windenergie, Robotertechnik, Ex-Schutz sowie Marine, Offshore und Schiffsbau
- Abisolierlänge mit Anschlag einstellbar
- Automatisches Öffnen der Klemmbacken nach dem Abisolieren
- Kein Aufspießen der Einzelleiter
- Auf unterschiedlichste Isolationsstärken einstellbar
- Doppelt isolierte Kabel in zwei Arbeitsgängen ohne besondere Einstellung
- Schneideinrichtung spielfrei und selbstnachstellend
- Lange Lebensdauer
- Optimiertes ergonomisches Design

**Allgemeine Bestelldaten**

Ausführung	Zubehör, Messerhalter
Best.-Nr.	<a href="#">1119030000</a>
Art	ERME 10 <sup>2</sup> SPX 4
GTIN (EAN)	4032248948420
VPE	1 ST

**Technische Daten****Abmessungen und Gewichte**

Tiefe	11.2 mm	Tiefe (inch)	0.4409 inch
Höhe	23 mm	Höhe (inch)	0.9055 inch
Breite	52 mm	Breite (inch)	2.0472 inch
Länge	52 mm	Länge (inch)	2.0472 inch
Nettogewicht	25.6 g		

**Umweltanforderungen**

RoHS-Konformitätsstatus	Nicht betroffen
REACH SVHC	Keine SVHC über 0,1 Gew.-%

**Technische Daten**

Artikelbeschreibung	Messerhalter für Stripax 10
---------------------	--------------------------------

**Abisolierwerkzeuge**

Farbe	grau	Leiteranschlussquerschnitt, max.	10 mm <sup>2</sup>
Leiteranschlussquerschnitt, min.	0.08 mm <sup>2</sup>		

**Klassifikationen**

ETIM 8.0	EC001509	ETIM 9.0	EC001509
ETIM 10.0	EC001509	ECLASS 14.0	21-04-48-91
ECLASS 15.0	21-04-48-91		