

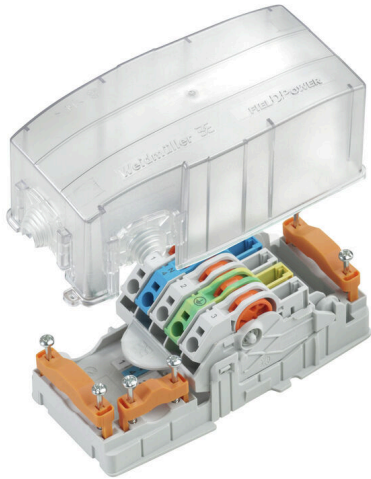
POWERTERMINAL GK**Weidmüller Interface GmbH & Co. KG**

Klingenbergstraße 26

D-32758 Detmold

Germany

www.weidmueller.com



Die FieldPower® Energie-Verteiler ermöglichen die fehlerfreie Installation in extrem kurzer Zeit.

Abzweigungen und im Deckel integrierte Funktionen werden einfach aufgesteckt.

Robust und in hoher Schutzart.

Allgemeine Bestelldaten

Ausführung	FieldPower® Box, AC, IP30, in vollständigem Zustand, Polycarbonat, IDC-Anschluss, PUSH IN, Verteilung
Best.-Nr.	1111910000
Art	POWERTERMINAL GK
GTIN (EAN)	4032248890453
VPE	1 ST

POWERTERMINAL GK

Weidmüller Interface GmbH & Co. KG

Klingenbergstraße 26
D-32758 Detmold
Germany

www.weidmueller.com

Technische Daten

Zulassungen

ROHS Konform

Abmessungen und Gewichte

Tiefe	59 mm	Tiefe (inch)	2.3228 inch
Höhe	157 mm	Höhe (inch)	6.1811 inch
Breite	75 mm	Breite (inch)	2.9527 inch
Nettogewicht	250 g		

Temperaturen

Lagertemperatur -40 °C...85 °C Betriebstemperatur -40 °C...55 °C

Umweltanforderungen

RoHS-Konformitätsstatus Konform ohne Ausnahme
REACH SVHC Potassium perfluorobutane sulfonate 29420-49-3

Klemmbarkeit

Anschlussdaten - Kontakteinheit Abzweig / Einspeisung	Leiteranschlusstechnik	PUSH IN
	Klingenmaß von Betätigungswerkzeug	0,6 x 3,5 mm
	Abisolierlänge	14.00 mm
	Polzahl	5
	Leiteranschlussquerschnitt, eindrätig, max.	6 mm ²
	Leiteranschlussquerschnitt, eindrätig, min.	0.50 mm ²
	Leiteranschlussquerschnitt, mehrdrätig, max.	6.00 mm ²
	Leiteranschlussquerschnitt, mehrdrätig, min.	0.50 mm ²
	Leiteranschlussquerschnitt, feindrätig, max.	10.00 mm ²
	Leiteranschlussquerschnitt, feindrätig, min.	0.50 mm ²
	Leiteranschlussquerschnitt, feinstdrätig, max.	6.00 mm ²
	Leiteranschlussquerschnitt, feinstdrätig, min.	0.50 mm ²
	Leiteranschlussquerschnitt mit Aderendhülse	Art der Aderendhülse 12 mm mit Kunststoffkragen
		Standard DIN 46228/4
		Anschlussquerschnitt, 0.5 mm ² min.
		Anschlussquerschnitt, 6 mm ² max.
		Art der Aderendhülse 12 mm mit Kunststoffkragen
		Standard DIN 46228/4
		Anschlussquerschnitt, 0.5 mm ² min.
		Anschlussquerschnitt, 6 mm ² max.
	Art der Aderendhülse 8 mm mit Kunststoffkragen	
	Standard DIN 46228/4	
	Anschlussquerschnitt, 0.5 mm ² min.	
	Anschlussquerschnitt, 6 mm ² max.	
	Art der Aderendhülse 8 mm mit Kunststoffkragen	
	Standard DIN 46228/4	

POWERTERMINAL GK

Weidmüller Interface GmbH & Co. KG
 Klingenbergstraße 26
 D-32758 Detmold
 Germany

www.weidmueller.com

Technische Daten

		Anschlussquerschnitt, 0.5 mm ² min.
		Anschlussquerschnitt, 6 mm ² max.
		Art der Aderendhülse Zwillings-Aderendhülse
		Anschlussquerschnitt, 0.5 mm ² min.
		Anschlussquerschnitt, 6 mm ² max.
Anschlussdaten - Kontakteinheit Energiebus	Leiteranschlusstechnik	Schneidklemmanschluss IDC
	Klingenmaß von Betätigungswerkzeug	0,6 x 3,5 mm
	Polzahl	5
	Leiteranschlussquerschnitt, eindrätig, max.	6 mm ²
	Leiteranschlussquerschnitt, eindrätig, min.	1.50 mm ²
	Leiteranschlussquerschnitt, mehrdrätig, max.	6.00 mm ²
	Leiteranschlussquerschnitt, mehrdrätig, min.	2.50 mm ²
	Leiteranschlussquerschnitt, feindrätig, max.	6.00 mm ²
	Leiteranschlussquerschnitt, feindrätig, min.	2.50 mm ²

Allgemeine Angaben

Werkstoff	PC	Isolierstoff	Polycarbonat
Werkstoff Gehäuse	Polycarbonat	Silikone	Nein
Farbe	transparent, beige	Schutzart	IP30, in vollständigem Zustand
Brennbarkeitsklasse nach UL 94	V-0	Deckelbefestigung	gesteckt
Verriegelbar	Nein	Montageart	Schraubmontage
Funktion	Verteilung	Kodierbar	Ja, kodiert auf PE
Spannungsart	AC	Polzahl	5
Anzahl Anschlüsse / Pol	1	Leiteranschlusstechnik	IDC-Anschluss, PUSH IN

Nenndaten nach IEC

Nenndaten nach IEC für Kontakteinheit	Spannungsart	AC
	Anzahl der Phasen	3
	Standard	IEC 60947-7-1, IEC 60947-7-2
	Nennspannung	800 V
	Bemessungsstoßspannung	8.00 kV
	Nennstrom (3 belastete Adern)	41 A
	Nennstrom (4 belastete Adern)	25 A

Nenndaten nach UL

Normen	nicht UL-zugelassen	
Nenndaten nach UL für Kontakteinheit	Standard	UL 1059
	Anmerkung	zur Verwendung mit UL-gelisteten TC-ER-Kabeln
	Leiteranschlussquerschnitt, AWG, max.	AWG 10
	Leiteranschlussquerschnitt, AWG, min.	AWG 14
	Nennspannung	600 V
	Bemessungsstrom	30 A

Klassifikationen

ETIM 8.0	EC000214	ETIM 9.0	EC000214
ETIM 10.0	EC000214	ECLASS 14.0	27-14-24-09
ECLASS 15.0	27-14-24-09		

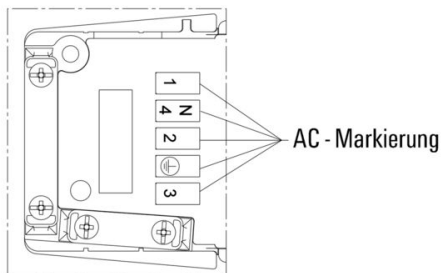
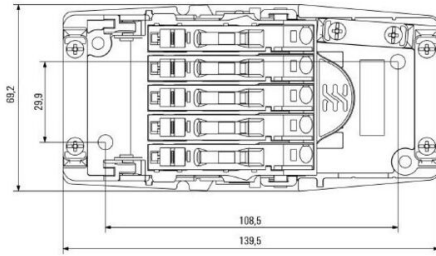
POWERTERMINAL GK

Weidmüller Interface GmbH & Co. KG
Klingenbergstraße 26
D-32758 Detmold
Germany

Zeichnungen

www.weidmueller.com

PTB



POWERTERMINAL GK

Weidmüller Interface GmbH & Co. KG
 Klingenbergstraße 26
 D-32758 Detmold
 Germany

Zubehör

www.weidmueller.com

Steckverbinder



Energieverteilung mit ungeschnittener Leitung mit Leitungsquerschnitten von 1,5 bis 6mm².
 Einspeisung / T-Abzweig über PUSH IN Anschluss 0,5 bis 10 mm² und/oder Steckanschluss 0,5 bis 4mm².
 Farbige Markierungen ermöglichen eine eindeutige Leiterzuordnung.

- Energie einspeisen
- Energie verteilen
- Energie abzweigen

Allgemeine Bestelldaten

Art	PTS 4	Ausführung
Best.-Nr.	1952120000	Field Power® Steckverbinder, AC 3-phasig, IP20, Polyamid, PUSH IN,
GTIN (EAN)	4032248632909	Polzahl : 5
VPE	10 ST	

Werkzeuge



Abmantelwerkzeuge für PVC-isolierte Kabel

Allgemeine Bestelldaten

Art	AM 16	Ausführung
Best.-Nr.	9204190000	Werkzeuge, Abmantelwerkzeug
GTIN (EAN)	4032248608133	
VPE	1 ST	
Art	AM 25	Ausführung
Best.-Nr.	9001540000	Werkzeuge, Abmantelwerkzeug
GTIN (EAN)	4008190138271	
VPE	1 ST	

Schlitz-Schraubendreher



Schlitz-Schraubendreher mit Rundklinge, SD DIN 5265, ISO 2380/2, Abtrieb nach DIN 5264, ISO 2380/1, Spitze Chrom Top, SoftFinish-Griff

POWERTERMINAL GK

Weidmüller Interface GmbH & Co. KG
 Klingenbergstraße 26
 D-32758 Detmold
 Germany

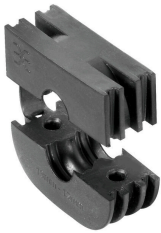
Zubehör

www.weidmueller.com

Allgemeine Bestelldaten

Art	SDS 0.6X3.5X100	Ausführung
Best.-Nr.	2749340000	Schraubendreher, Klingbreite (B): 3.5 mm, Klinglänge: 100 mm,
GTIN (EAN)	4050118895568	Klingenstärke (A): 0.6 mm
VPE	1 ST	

Dichtungen



Mit intelligenten Verdrahtungslösungen können Sie wertvolle Zeit- und damit Kosten sparen. Der FieldPower®-Systembaukasten enthält für jede Verdrahtungsaufgabe die passende Lösung. Klappbare Dichtungen für den Einsatz vorkonfektionierter Leitungen. Dichtungen mit M16- und M20-Anschlussgewinde verfügbar. Integration von Befehls- und Meldegeräten in die Dichtung möglich.

Allgemeine Bestelldaten

Art	DGSB IP30 D0 PT6	Ausführung
Best.-Nr.	1967600000	Field Power® Dichtung, Blinddichtung, IP30, mit zugehörigem
GTIN (EAN)	4032248688746	Gehäuse, TPE-U
VPE	10 ST	