

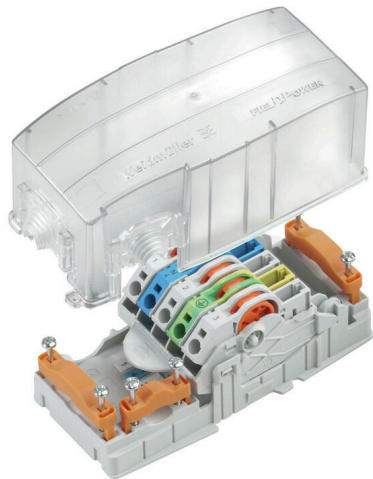
POWERTERMINAL GK**Weidmüller Interface GmbH & Co. KG**

Klingenbergstraße 26

D-32758 Detmold

Germany

www.weidmueller.com



Die FieldPower® Energie-Verteiler ermöglichen die fehlerfreie Installation in extrem kurzer Zeit.
Abzweigungen und im Deckel integrierte Funktionen werden einfach aufgesteckt.
Robust und in hoher Schutzart.

Allgemeine Bestelldaten

| | |
|------------|---|
| Ausführung | FieldPower® Box, AC, IP30, in vollständigem Zustand, Polycarbonat, IDC-Anschluss, PUSH IN, Verteilung |
| Best.-Nr. | 1111910000 |
| Art | POWERTERMINAL GK |
| GTIN (EAN) | 4032248890453 |
| VPE | 1 ST |

POWERTERMINAL GK

Weidmüller Interface GmbH & Co. KG
 Klingenbergstraße 26
 D-32758 Detmold
 Germany

www.weidmueller.com

Technische Daten

Zulassungen

ROHS Konform

Abmessungen und Gewichte

| | | | |
|--------------|--------|---------------|-------------|
| Tiefe | 59 mm | Tiefe (inch) | 2.3228 inch |
| Höhe | 157 mm | Höhe (inch) | 6.1811 inch |
| Breite | 75 mm | Breite (inch) | 2.9527 inch |
| Nettogewicht | 250 g | | |

Temperaturen

Lagertemperatur -40 °C...85 °C Betriebstemperatur -40 °C...55 °C

Umweltanforderungen

RoHS-Konformitätsstatus Konform ohne Ausnahme
 REACH SVHC Potassium perfluorobutane sulfonate 29420-49-3
 SCIP 5f19cd84-8946-4797-9386-3ac323b95c10

Klemmbarkeit

| | | | |
|--|--|----------------------------|----------------------------|
| Anschlussdaten - Kontakteinheit Abzweig / Einspeisung | Leiteranschlusstechnik | PUSH IN | |
| | Klingenmaß von Betätigungswerkzeug | 0,6 x 3,5 mm | |
| | Abisolierlänge | 14.00 mm | |
| | Polzahl | 5 | |
| | Leiteranschlussquerschnitt, eindrätig, max. | 6 mm ² | |
| | Leiteranschlussquerschnitt, eindrätig, min. | 0.50 mm ² | |
| | Leiteranschlussquerschnitt, mehrdrätig, max. | 6.00 mm ² | |
| | Leiteranschlussquerschnitt, mehrdrätig, min. | 0.50 mm ² | |
| | Leiteranschlussquerschnitt, feindrätig, max. | 10.00 mm ² | |
| | Leiteranschlussquerschnitt, feindrätig, min. | 0.50 mm ² | |
| | Leiteranschlussquerschnitt, feinstdrätig, max. | 6.00 mm ² | |
| | Leiteranschlussquerschnitt, feinstdrätig, min. | 0.50 mm ² | |
| | Leiteranschlussquerschnitt mit Aderendhülse | Art der Aderendhülse | 12 mm mit Kunststoffkragen |
| | | Standard | DIN 46228/4 |
| | | Anschlussquerschnitt, min. | 0,5 mm ² |
| | | Anschlussquerschnitt, max. | 6 mm ² |
| | | Art der Aderendhülse | 12 mm mit Kunststoffkragen |
| | | Standard | DIN 46228/4 |
| | | Anschlussquerschnitt, min. | 0,5 mm ² |
| | | Anschlussquerschnitt, max. | 6 mm ² |
| | | Art der Aderendhülse | 8 mm mit Kunststoffkragen |
| | | Standard | DIN 46228/4 |
| | | Anschlussquerschnitt, min. | 0,5 mm ² |
| Anschlussquerschnitt, max. | | 6 mm ² | |
| Art der Aderendhülse | 8 mm mit Kunststoffkragen | | |
| Standard | DIN 46228/4 | | |

POWERTERMINAL GK

Weidmüller Interface GmbH & Co. KG

Klingenbergstraße 26
D-32758 Detmold
Germany

www.weidmueller.com

Technische Daten

| | | |
|--|--|--|
| | | Anschlussquerschnitt, 0.5 mm ² min. |
| | | Anschlussquerschnitt, 6 mm ² max. |
| | | Art der Aderendhülse Zwillings-Aderendhülse |
| | | Anschlussquerschnitt, 0.5 mm ² min. |
| | | Anschlussquerschnitt, 6 mm ² max. |
| Anschlussdaten - Kontakteinheit Energiebus | Leiteranschlusstechnik | Schneidklemmanschluss IDC |
| | Klingenmaß von Betätigungswerkzeug | 0,6 x 3,5 mm |
| | Polzahl | 5 |
| | Leiteranschlussquerschnitt, eindrätig, max. | 6 mm ² |
| | Leiteranschlussquerschnitt, eindrätig, min. | 1.50 mm ² |
| | Leiteranschlussquerschnitt, mehrdrätig, max. | 6.00 mm ² |
| | Leiteranschlussquerschnitt, mehrdrätig, min. | 2.50 mm ² |
| | Leiteranschlussquerschnitt, feindrätig, max. | 6.00 mm ² |
| | Leiteranschlussquerschnitt, feindrätig, min. | 2.50 mm ² |

Allgemeine Angaben

| | | | |
|--------------------------------|--------------------|------------------------|--------------------------------|
| Werkstoff | PC | Isolierstoff | Polycarbonat |
| Werkstoff Gehäuse | Polycarbonat | Silikone | Nein |
| Farbe | transparent, beige | Schutzart | IP30, in vollständigem Zustand |
| Brennbarkeitsklasse nach UL 94 | V-0 | Deckelbefestigung | gesteckt |
| Verriegelbar | Nein | Montageart | Schraubmontage |
| Funktion | Verteilung | Kodierbar | Ja, kodiert auf PE |
| Spannungsart | AC | Polzahl | 5 |
| Anzahl Anschlüsse / Pol | 1 | Leiteranschlusstechnik | IDC-Anschluss, PUSH IN |

Nenndaten nach IEC

| | | |
|---------------------------------------|-------------------------------|------------------------------|
| Nenndaten nach IEC für Kontakteinheit | Spannungsart | AC |
| | Anzahl der Phasen | 3 |
| | Standard | IEC 60947-7-1, IEC 60947-7-2 |
| | Nennspannung | 800 V |
| | Bemessungsstoßspannung | 8.00 kV |
| | Nennstrom (3 belastete Adern) | 41 A |
| | Nennstrom (4 belastete Adern) | 25 A |

Nenndaten nach UL

| | | |
|--------------------------------------|---------------------------------------|---|
| Normen | nicht UL-zugelassen | |
| Nenndaten nach UL für Kontakteinheit | Standard | UL 1059 |
| | Anmerkung | zur Verwendung mit UL-gelisteten TC-ER-Kabeln |
| | Leiteranschlussquerschnitt, AWG, max. | AWG 10 |
| | Leiteranschlussquerschnitt, AWG, min. | AWG 14 |
| | Nennspannung | 600 V |
| | Bemessungsstrom | 30 A |

Klassifikationen

| | | | |
|-------------|-------------|-------------|-------------|
| ETIM 8.0 | EC000214 | ETIM 9.0 | EC000214 |
| ETIM 10.0 | EC000214 | ECLASS 14.0 | 27-14-24-09 |
| ECLASS 15.0 | 27-14-24-09 | | |

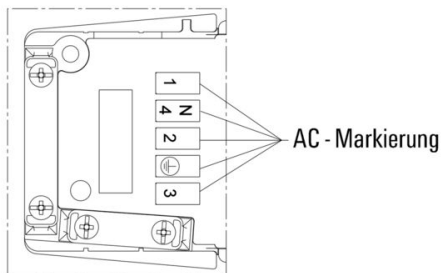
POWERTERMINAL GK

Weidmüller Interface GmbH & Co. KG
Klingenbergstraße 26
D-32758 Detmold
Germany

Zeichnungen

www.weidmueller.com

PTB



POWERTERMINAL GK

Weidmüller Interface GmbH & Co. KG
 Klingenbergstraße 26
 D-32758 Detmold
 Germany

Zubehör

www.weidmueller.com

Steckverbinder



Energieverteilung mit ungeschnittener Leitung mit Leitungsquerschnitten von 1,5 bis 6mm².
 Einspeisung / T-Abzweig über PUSH IN Anschluss 0,5 bis 10 mm² und/oder Steckanschluss 0,5 bis 4mm².
 Farbige Markierungen ermöglichen eine eindeutige Leiterzuordnung.

- Energie einspeisen
- Energie verteilen
- Energie abzweigen

Allgemeine Bestelldaten

| | | |
|------------|----------------------------|--|
| Art | PTS 4 | Ausführung |
| Best.-Nr. | 1952120000 | Field Power® Steckverbinder, AC 3-phasig, IP20, Polyamid, PUSH IN, |
| GTIN (EAN) | 4032248632909 | Polzahl : 5 |
| VPE | 10 ST | |

Werkzeuge



Abmantelwerkzeuge für PVC-isolierte Kabel

Allgemeine Bestelldaten

| | | |
|------------|----------------------------|-----------------------------|
| Art | AM 16 | Ausführung |
| Best.-Nr. | 9204190000 | Werkzeuge, Abmantelwerkzeug |
| GTIN (EAN) | 4032248608133 | |
| VPE | 1 ST | |
| Art | AM 25 | Ausführung |
| Best.-Nr. | 9001540000 | Werkzeuge, Abmantelwerkzeug |
| GTIN (EAN) | 4008190138271 | |
| VPE | 1 ST | |

Schlitz-Schraubendreher



Schlitz-Schraubendreher mit Rundklinge, SD DIN 5265, ISO 2380/2, Abtrieb nach DIN 5264, ISO 2380/1, Spitze Chrom Top, SoftFinish-Griff

POWERTERMINAL GK

Weidmüller Interface GmbH & Co. KG
 Klingenbergstraße 26
 D-32758 Detmold
 Germany

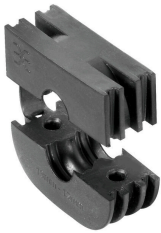
Zubehör

www.weidmueller.com

Allgemeine Bestelldaten

| | | |
|------------|----------------------------|---|
| Art | SDS 0.6X3.5X100 | Ausführung |
| Best.-Nr. | 2749340000 | Schraubendreher, Klingenbreite (B): 3.5 mm, Klingenlänge: 100 mm, |
| GTIN (EAN) | 4050118895568 | Klingenstärke (A): 0.6 mm |
| VPE | 1 ST | |

Dichtungen



Mit intelligenten Verdrahtungslösungen können Sie wertvolle Zeit- und damit Kosten sparen. Der FieldPower®-Systembaukasten enthält für jede Verdrahtungsaufgabe die passende Lösung. Klappbare Dichtungen für den Einsatz vorkonfektionierter Leitungen. Dichtungen mit M16- und M20-Anschlussgewinde verfügbar. Integration von Befehls- und Meldegeräten in die Dichtung möglich.

Allgemeine Bestelldaten

| | | |
|------------|----------------------------|---|
| Art | DGSB IP30 D0 PT6 | Ausführung |
| Best.-Nr. | 1967600000 | Field Power® Dichtung, Blinddichtung, IP30, mit zugehörigem |
| GTIN (EAN) | 4032248688746 | Gehäuse, TPE-U |
| VPE | 10 ST | |