

## SAMPLE LP CH20M PPX

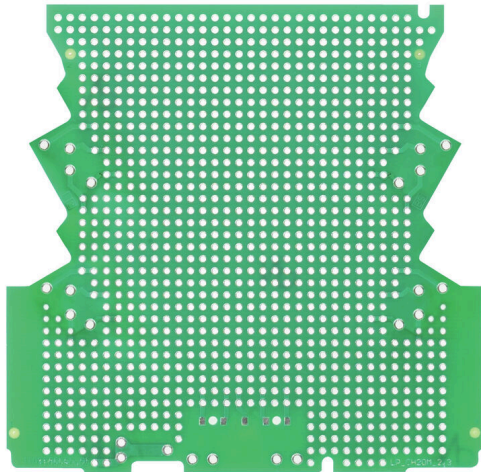
**Weidmüller Interface GmbH & Co. KG**

Klingenbergstraße 26

D-32758 Detmold

Germany

[www.weidmueller.com](http://www.weidmueller.com)



Zukunftssichere Lösungen für Industrie-Elektronik zur Montage im Schaltschrank

Elektronikgehäuse sind entscheidend für die Integration elektronischer Baugruppen im Schaltschrank. Sie schützen empfindliche Komponenten und sorgen für zuverlässige Verbindungen. Durch hochwertige Materialien bieten sie langfristige Lösungen für Industrieanwendungen.

Ihre Vorteile:

**Flexibilität:** Skalierbare Lösungen für unterschiedliche Anforderungen

**Sicherheit:** Robuste Bauweise zum Schutz Ihrer Elektronik

**Effizienz:** Einfache Montage und optimierte Anschlusstechnik

Gehäuselösungen für jede Anwendung:

Unser Portfolio umfasst Modulgehäuse (z. B. CH20M), Kleingehäuse und Profilvergehäuse, die für Steuerungs-, Signalwandlungs- und Sicherheitsanwendungen entwickelt wurden. Diese Gehäuse bieten anpassbare Designs, einfache Montage und eine hohe Anschlusskapazität.

**Individuelle Anpassung:**

Neben Standardlösungen bieten wir Anpassungen in Design, Farbe und Bedruckung. Der Weidmüller Configurator ermöglicht eine individuelle Gestaltung.

**Unser Service:**

wir bieten kompetente Beratung und technischen Support für Ihre Projekte. Im Download-Bereich finden Sie CAD-Daten, Datenblätter und Installationsanleitungen für eine effiziente Integration.

### Allgemeine Bestelldaten

Ausführung	Elektronikgehäuse Muster, OMNIMATE Housing - Serie CH20M grün, Leiterplatte zur Selbstmontage, CH20M12 - 67, Für 2 Anschlussebenen, Breite: 1.6 mm
Best.-Nr.	<a href="#">1105580000</a>
Art	SAMPLE LP CH20M PPX
GTIN (EAN)	4032248880652
VPE	1 ST

## SAMPLE LP CH20M PPX

**Weidmüller Interface GmbH & Co. KG**  
 Klingenbergstraße 26  
 D-32758 Detmold  
 Germany

www.weidmueller.com

## Technische Daten

### Zulassungen

ROHS	Konform
------	---------

### Abmessungen und Gewichte

Tiefe	99 mm	Tiefe (inch)	3.8976 inch
Höhe	101 mm	Höhe (inch)	3.9764 inch
Breite	1.6 mm	Breite (inch)	0.063 inch
Nettogewicht	28 g		

### Umweltanforderungen

RoHS-Konformitätsstatus	Konform
REACH SVHC	Keine SVHC über 0,1 Gew.-%

### Werkstoffdaten

Isolierstoff	PA 66 GF 30	Isolierstoffgruppe	II
Oberfläche	unbehandelt	Werkstoff	PA 66 GF 30, Kunststoff

### Allgemeine Daten

Farbe	grün	Schutzart	IP20 im verbauten Zustand
Farbtabelle (ähnlich)	RAL 6032		

### Klassifikationen

ETIM 8.0	EC001031	ETIM 9.0	EC001031
ETIM 10.0	EC001031	ECLASS 14.0	27-19-02-04
ECLASS 15.0	27-19-02-04		

## SAMPLE LP CH20M PPX

**Weidmüller Interface GmbH & Co. KG**  
Klingenbergstraße 26  
D-32758 Detmold  
Germany

## Zeichnungen

[www.weidmueller.com](http://www.weidmueller.com)

Layer Stack Up Detail for: 1105580000\_03.PcbDoc

Layer Name	Order	Material	Thickness	Substrate	Substrate	Substrate
Top Solder Mask	C.07B		0.015mm	Solder Resist		
Top Layer	C.07L3		0.035mm			Core
Bottom Layer	C.08L3		0.035mm		FR-4	
Bottom Solder Mask	C.08B		0.015mm	Solder Resist		

PCB thickness over all 1.6mm +/- 0.13mm

