

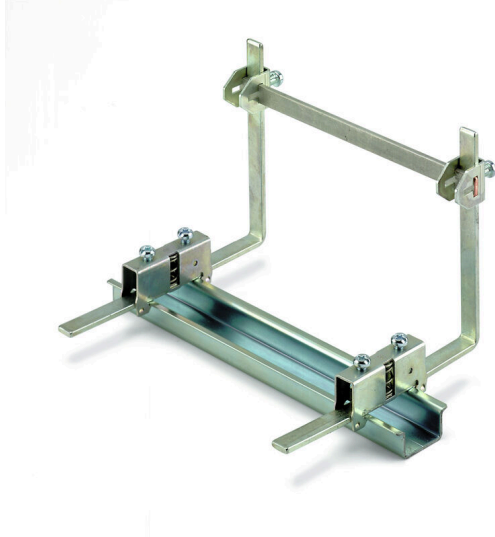
**WSH 19 MT****Weidmüller Interface GmbH & Co. KG**

Klingenbergstraße 26

D-32758 Detmold

Germany

www.weidmueller.com

**Produktbild**

Das umfassende Zubehör aus dem Klippon® Connect Portfolio ist bis ins Detail aufeinander abgestimmt und erleichtert dadurch die Montage unter Einhaltung der geforderten Normen.

**Allgemeine Bestelldaten**

|            |                                 |
|------------|---------------------------------|
| Ausführung | Zubehör, Schienenhalter, Metall |
| Best.-Nr.  | <a href="#">1083200000</a>      |
| Art        | WSH 19 MT                       |
| GTIN (EAN) | 4008190059538                   |
| VPE        | 10 ST                           |

### Technische Daten

#### Zulassungen

|      |         |
|------|---------|
| ROHS | Konform |
|------|---------|

#### Abmessungen und Gewichte

|              |          |               |             |
|--------------|----------|---------------|-------------|
| Tiefe        | 143.3 mm | Tiefe (inch)  | 5.6417 inch |
| Höhe         | 150 mm   | Höhe (inch)   | 5.9055 inch |
| Breite       | 14.9 mm  | Breite (inch) | 0.5866 inch |
| Nettogewicht | 112.2 g  |               |             |

#### Temperaturen

|                                |                |                     |               |
|--------------------------------|----------------|---------------------|---------------|
| Lagertemperatur                | -25 °C...55 °C | Umgebungstemperatur | -5 °C...40 °C |
| Dauergebrauchstemperatur, max. | 85 °C          |                     |               |

#### Umweltanforderungen

|                         |                            |
|-------------------------|----------------------------|
| RoHS-Konformitätsstatus | Konform ohne Ausnahme      |
| REACH SVHC              | Keine SVHC über 0,1 Gew.-% |

#### Allgemeines

|             |       |               |               |
|-------------|-------|---------------|---------------|
| Polzahl     | 1     | Einbauhinweis | Direktmontage |
| Tragschiene | TS 35 |               |               |

#### Maße

|                  |         |
|------------------|---------|
| Raster in mm (P) | 8.00 mm |
|------------------|---------|

#### Systemkennwerte

|            |                  |             |       |
|------------|------------------|-------------|-------|
| Ausführung | für Tragschienen | Tragschiene | TS 35 |
|------------|------------------|-------------|-------|

#### Werkstoffdaten

|                                |        |       |      |
|--------------------------------|--------|-------|------|
| Werkstoff                      | Metall | Farbe | grau |
| Brennbarkeitsklasse nach UL 94 | None   |       |      |

#### weitere technische Daten

|                               |            |               |               |
|-------------------------------|------------|---------------|---------------|
| Befestigungsart               | geschraubt | Einbauhinweis | Direktmontage |
| explosionsgeprüfte Ausführung | Nein       | Montageart    | geschraubt    |

#### Klassifikationen

|             |             |             |             |
|-------------|-------------|-------------|-------------|
| ETIM 8.0    | EC001166    | ETIM 9.0    | EC001166    |
| ETIM 10.0   | EC001166    | ECLASS 14.0 | 27-40-06-07 |
| ECLASS 15.0 | 27-40-06-07 |             |             |

### Sammelschienen



Mit unseren Sammelschienen in den verschiedenen Materialien und dem dazugehörigen Zubehör schließen Sie Leitungen auf engstem Bauraum an. Je nach Anwendung können so Potentiale gesammelt, verteilt oder abgeführt werden.

### Allgemeine Bestelldaten

|            |                            |  |
|------------|----------------------------|--|
| Art        | SA 3.00X10.00X1000 CUZN... | Ausführung   |
| Best.-Nr.  | <a href="#">0259800000</a> | Sammelschiene (Klemmen), silber, Höhe: 1000 mm, Tiefe: 3 mm,     |
| GTIN (EAN) | 4008190049300              | Messing  |
| VPE        | 1 M                        |  |
| Art        | SSCH 10X3X1000 CU/SN       | Ausführung   |
| Best.-Nr.  | <a href="#">0348900000</a> | Sammelschiene (Klemmen), silber, Höhe: 1000 mm, Tiefe: 3 mm,     |
| GTIN (EAN) | 4008190024802              | Kupfer   |
| VPE        | 25 M                       |  |
| Art        | SSCH 15X6X1000 CU/SN       | Ausführung   |
| Best.-Nr.  | <a href="#">0357400000</a> | Sammelschiene (Klemmen), silber, Höhe: 1000 mm, Tiefe: 6 mm,     |
| GTIN (EAN) | 4008190169572              | Kupfer   |
| VPE        | 1 M                        |  |
| Art        | SSCH 10X3X1000 ST/ZN       | Ausführung   |
| Best.-Nr.  | <a href="#">0438000000</a> | Sammelschiene (Klemmen), silber, Höhe: 1000 mm, Tiefe: 3 mm,     |
| GTIN (EAN) | 4008190080938              | Stahl  |
| VPE        | 25 M                       |  |
| Art        | SSCH 6X6X1000 CU/SN        | Ausführung   |
| Best.-Nr.  | <a href="#">0571300000</a> | Sammelschiene (Klemmen), silber, Höhe: 1000 mm, Tiefe: 6 mm,     |
| GTIN (EAN) | 4008190015039              | Kupfer   |
| VPE        | 1 M                        |  |
| Art        | SSCH 7.3X1.2X1000          | Ausführung   |
| Best.-Nr.  | <a href="#">1071200000</a> | Sammelschiene (Klemmen), silber, Höhe: 1000 mm, Tiefe: 1.2 mm,   |
| GTIN (EAN) | 4008190279172              | Kupfer   |
| VPE        | 1 M                        |  |
| Art        | NSCH 1M                    | Ausführung   |
| Best.-Nr.  | <a href="#">0280200000</a> | Sammelschiene (Klemmen), natur, Höhe: 15 mm, Tiefe: 2 mm, Kupfer |
| GTIN (EAN) | 4008190012953              |  |
| VPE        | 10 M                       |  |
| Art        | ESCH 1 M                   | Ausführung   |
| Best.-Nr.  | <a href="#">0280300000</a> | Sammelschiene (Klemmen), silber, Höhe: 12 mm, Tiefe: 2 mm, Stahl |
| GTIN (EAN) | 4008190143053              |  |
| VPE        | 10 M                       |  |