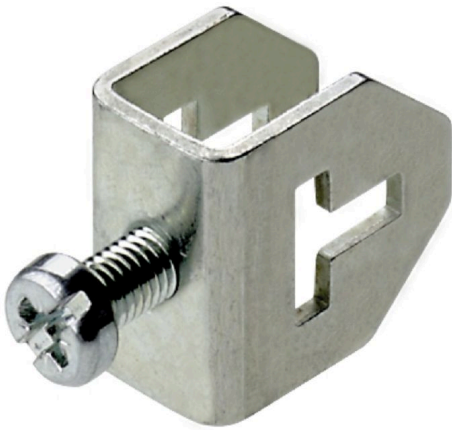


**Produktbild**

Das umfassende Zubehör aus dem Klippon® Connect Portfolio ist bis ins Detail aufeinander abgestimmt und erleichtert dadurch die Montage unter Einhaltung der geforderten Normen.

**Allgemeine Bestelldaten**

Ausführung	Zubehör, Befestigungshalter, Metall
Best.-Nr.	<a href="#">1082400000</a>
Art	BFEH 1/WSH
GTIN (EAN)	4008190989057
VPE	10 ST

## Technische Daten

## Zulassungen

ROHS	Konform
------	---------

## Abmessungen und Gewichte

Tiefe	31 mm	Tiefe (inch)	1.2205 inch
Höhe	20 mm	Höhe (inch)	0.7874 inch
Breite	13.5 mm	Breite (inch)	0.5315 inch
Nettogewicht	13.3 g		

## Temperaturen

Lagertemperatur	-25 °C...55 °C	Umgebungstemperatur	-5 °C...40 °C
-----------------	----------------	---------------------	---------------

## Umweltanforderungen

RoHS-Konformitätsstatus	Konform ohne Ausnahme
REACH SVHC	Keine SVHC über 0,1 Gew.-%

## Allgemeines

Einbauhinweis	Direktmontage
---------------	---------------

## Maße

Raster in mm (P)	31.00 mm
------------------	----------

## Systemkennwerte

Ausführung	Befestigungsklammer
------------	---------------------

## Werkstoffdaten

Werkstoff	Metall	Farbe	grau
-----------	--------	-------	------

## weitere technische Daten

Befestigungsart	geschraubt	Einbauhinweis	Direktmontage
explosionsgeprüfte Ausführung	Nein		

## Klassifikationen

ETIM 8.0	EC002848	ETIM 9.0	EC002848
ETIM 10.0	EC002848	ECLASS 14.0	27-25-03-90
ECLASS 15.0	27-25-03-90		