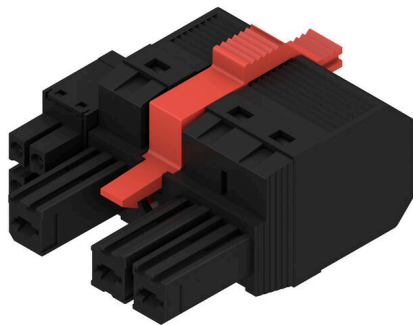


## BVF 7.62HP/03/180MF3 BCF/04R SN BK BX

**Weidmüller Interface GmbH & Co. KG**  
 Klingenbergstraße 26  
 D-32758 Detmold  
 Germany

www.weidmueller.com

### Produktbild



180°-Buchsenstecker mit Energie- und Signalkontakten in PUSH IN Anschluss-technologie im Raster 7.62. Erfüllt die Anforderung IEC 61800-5-1 und für die Energiekontakte die UL 1059 Class C 600 V. Der selbstverrastende Mittenflansch mit automatischer Verriegelung reduziert den Platzbedarf im Vergleich zu herkömmlichen Lösungen um eine Rasterbreite. Optional auch mit zusätzlicher Befestigungsschraube erhältlich.

### Allgemeine Bestelldaten

|                              |  |
|------------------------------|--|
| Ausführung                   | Leiterplattensteckverbinder, Buchsenstecker, 7.62 mm, Polzahl: 3, 180°, PUSH IN mit Betätigungselement, PUSH IN ohne Betätigungselement, Klemmbereich, max. : 10 mm <sup>2</sup> , Box |
| Best.-Nr.                    | <a href="#">1081630000</a>   |
| Art                          | BVF 7.62HP/03/180MF3 BCF/04R SN BK BX  |
| GTIN (EAN)                   | 4032248844371  |
| VPE                          | 40 ST  |
| Produkt-Kennzahlen           | IEC: 1000 V / 38 A / 0.5 - 10 mm <sup>2</sup><br>UL: 600 V / 35 A / AWG 24 - AWG 8   |
| Verpackung                   | Box  |
| Lieferstatus                 | Dieser Artikel ist demnächst nicht mehr lieferbar.   |
| Datum der letzten Bestellung | 2027-03-31T00:00:00+02:00  |
| Herstellungs-Datum           | 25.04.2026 04:08:53 MEZ  |

## BVF 7.62HP/03/180MF3 BCF/04R SN BK BX

**Weidmüller Interface GmbH & Co. KG**  
 Klingenbergstraße 26  
 D-32758 Detmold  
 Germany

www.weidmueller.com

## Technische Daten

### Zulassungen

Zulassungen



|                        |                             |
|------------------------|-----------------------------|
| ROHS                   | Konform                     |
| UL File Number Search  | <a href="#">UL Webseite</a> |
| Zertifikat-Nr. (cURus) | E60693                      |

### Abmessungen und Gewichte

|              |         |
|--------------|---------|
| Nettogewicht | 23.27 g |
|--------------|---------|

### Umweltanforderungen

|                         |                            |
|-------------------------|----------------------------|
| RoHS-Konformitätsstatus | Konform ohne Ausnahme      |
| REACH SVHC              | Keine SVHC über 0,1 Gew.-% |

### Systemkennwerte

|                                      |   |                                    |                   |
|--------------------------------------|---|------------------------------------|-------------------|
| Produktfamilie                       | OMNIMATE Power - Serie BV/SV 7.62HP                             | Anschlussart                       | Feldanschluss     |
| Leiteranschlusstechnik               | PUSH IN mit Betätigungselement, PUSH IN ohne Betätigungselement | Raster in mm (P)                   | 7.62 mm           |
| Raster in Zoll (P)                   | 0.300 "   | Leiterabgangsrichtung              | 180°              |
| Polzahl                              | 3   | L1 in mm                           | 22.86 mm          |
| L1 in Zoll                           | 0.900 "   | L2 in mm                           | 3.81 mm           |
| L2 in Zoll                           | 0.150 "   | Anzahl Reihen                      | 1                 |
| Polreihenanzahl                      | 1   | Bemessungsquerschnitt              | 6 mm <sup>2</sup> |
| Berührungsschutz nach DIN VDE 57 106 | fingersicher  | Berührungsschutz nach DIN VDE 0470 | IP 20             |
| Durchgangswiderstand                 | 4,50 mΩ   | Kodierbar                          | Ja                |
| Abisolierlänge                       | 12 mm   | Schraubendreherklinge              | 0,6 x 3,5         |
| Steckzyklen                          | 25  | Steckkraft/Pol, max.               | 17 N              |
| Ziehkraft/Pol, max.                  | 15 N  |                                    |                   |

### Werkstoffdaten

|                                 |          |                                 |                    |
|---------------------------------|----------|---------------------------------|--------------------|
| Isolierstoff                    | PA GF    | Farbe                           | schwarz            |
| Farbtabelle (ähnlich)           | RAL 9011 | Isolierstoffgruppe              | II                 |
| Kriechstromfestigkeit (CTI)     | ≥ 500    | Moisture Level (MSL)            |                    |
| Brennbarkeitsklasse nach UL 94  | V-0      | Kontaktmaterial                 | Cu-leg             |
| Kontaktoberfläche               | verzinkt | Schichtaufbau - Steckkontakt    | 6...8 μm Sn glossy |
| Lagertemperatur, min.           | -40 °C   | Lagertemperatur, max.           | 70 °C              |
| Betriebstemperatur, min.        | -50 °C   | Betriebstemperatur, max.        | 125 °C             |
| Temperaturbereich Montage, min. | -25 °C   | Temperaturbereich Montage, max. | 125 °C             |

### Anschließbare Leiter

|                              |                     |
|------------------------------|---------------------|
| Klemmbereich, min.           | 0.5 mm <sup>2</sup> |
| Klemmbereich, max.           | 10 mm <sup>2</sup>  |
| eindrätig, min. H05(07) V-U  | 0.5 mm <sup>2</sup> |
| eindrätig, max. H05(07) V-U  | 10 mm <sup>2</sup>  |
| mehrdrätig, max. H07V-R      | 10 mm <sup>2</sup>  |
| feindrätig, min. H05(07) V-K | 0.5 mm <sup>2</sup> |

Erstellungs-Datum 25.04.2026 04:08:53 MEZ

Katalogstand / Zeichnungen

## BVF 7.62HP/03/180MF3 BCF/04R SN BK BX

**Weidmüller Interface GmbH & Co. KG**  
 Klingenbergstraße 26  
 D-32758 Detmold  
 Germany

www.weidmueller.com

### Technische Daten

|  |                     |
|--|---------------------|
| feindrätig, max. H05(07) V-K             | 10 mm <sup>2</sup>  |
| mit AEH mit Kragen DIN 46 228/4, min.    | 1.5 mm <sup>2</sup> |
| mit AEH mit Kragen DIN 46 228/4, max.    | 6 mm <sup>2</sup>   |
| mit Aderendhülse nach DIN 46 228/1, min. | 1.5 mm <sup>2</sup> |
| mit Aderendhülse nach DIN 46 228/1, max. | 10 mm <sup>2</sup>  |

| Klemmbare Leiter           | Leiteranschlussquerschnitt | Typ                     | feindrätig                  |
|----------------------------|----------------------------|-------------------------|-----------------------------|
|                            |                            | nominal                 | 0.5 mm <sup>2</sup>         |
| Aderendhülse               | Abisolierlänge             | nominal                 | 14 mm                       |
|                            |                            | Empfohlene Aderendhülse | <a href="#">H0.5/18 OR</a>  |
|                            |                            |                         |                             |
| Leiteranschlussquerschnitt | Typ                        | feindrätig              |                             |
|                            | nominal                    | 1 mm <sup>2</sup>       |                             |
| Aderendhülse               | Abisolierlänge             | nominal                 | 15 mm                       |
|                            |                            | Empfohlene Aderendhülse | <a href="#">H1.0/18 GE</a>  |
|                            |                            |                         |                             |
| Leiteranschlussquerschnitt | Typ                        | feindrätig              |                             |
|                            | nominal                    | 1.5 mm <sup>2</sup>     |                             |
| Aderendhülse               | Abisolierlänge             | nominal                 | 15 mm                       |
|                            |                            | Empfohlene Aderendhülse | <a href="#">H1.5/18D SW</a> |
|                            | Abisolierlänge             | nominal                 | 12 mm                       |
|                            |                            | Empfohlene Aderendhülse | <a href="#">H1.5/12</a>     |
| Leiteranschlussquerschnitt | Typ                        | feindrätig              |                             |
|                            | nominal                    | 0.75 mm <sup>2</sup>    |                             |
| Aderendhülse               | Abisolierlänge             | nominal                 | 14 mm                       |
|                            |                            | Empfohlene Aderendhülse | <a href="#">H0.75/18 W</a>  |
|                            |                            |                         |                             |
| Leiteranschlussquerschnitt | Typ                        | feindrätig              |                             |
|                            | nominal                    | 2.5 mm <sup>2</sup>     |                             |
| Aderendhülse               | Abisolierlänge             | nominal                 | 14 mm                       |
|                            |                            | Empfohlene Aderendhülse | <a href="#">H2.5/19D BL</a> |
|                            | Abisolierlänge             | nominal                 | 12 mm                       |
|                            |                            | Empfohlene Aderendhülse | <a href="#">H2.5/12</a>     |
| Leiteranschlussquerschnitt | Typ                        | feindrätig              |                             |
|                            | nominal                    | 4 mm <sup>2</sup>       |                             |
| Aderendhülse               | Abisolierlänge             | nominal                 | 12 mm                       |
|                            |                            | Empfohlene Aderendhülse | <a href="#">H4.0/12</a>     |
|                            | Abisolierlänge             | nominal                 | 14 mm                       |
|                            |                            | Empfohlene Aderendhülse | <a href="#">H4.0/20D GR</a> |
| Leiteranschlussquerschnitt | Typ                        | feindrätig              |                             |
|                            | nominal                    | 6 mm <sup>2</sup>       |                             |
| Aderendhülse               | Abisolierlänge             | nominal                 | 14 mm                       |
|                            |                            | Empfohlene Aderendhülse | <a href="#">H6.0/20 SW</a>  |
|                            | Abisolierlänge             | nominal                 | 12 mm                       |
|                            |                            | Empfohlene Aderendhülse | <a href="#">H6.0/12</a>     |
| Leiteranschlussquerschnitt | Typ                        | feindrätig              |                             |
|                            | nominal                    | 10 mm <sup>2</sup>      |                             |
| Aderendhülse               | Abisolierlänge             | nominal                 | 12 mm                       |
|                            |                            | Empfohlene Aderendhülse | <a href="#">H10.0/12</a>    |
|                            |                            |                         |                             |

## BVF 7.62HP/03/180MF3 BCF/04R SN BK BX

**Weidmüller Interface GmbH & Co. KG**  
 Klingenbergstraße 26  
 D-32758 Detmold  
 Germany

www.weidmueller.com

## Technische Daten

**Hinweistext** Der Außendurchmesser des Kunststoffkragens sollte nicht größer als das Raster (P) sein., Die Länge der Aderendhülse ist in Abhängigkeit vom Produkt und von der jeweiligen Bemessungsspannung auszuwählen.

### Bemessungsdaten nach IEC

|   |                        |   |                  |
|---|------------------------|---|------------------|
| geprüft nach Norm   | IEC 60664-1, IEC 61984 | Bemessungsstrom, min. Polzahl (Tu=20°C)                             | 38 A             |
| Bemessungsstrom, max. Polzahl (Tu=20°C)                             | 38 A                   | Bemessungsstrom, min. Polzahl (Tu=40°C)                             | 34 A             |
| Bemessungsstrom, max. Polzahl (Tu=40°C)                             | 34 A                   | Bemessungsspannung bei Überspannungsk./Verschmutzungsgrad II/2      | 1000 V           |
| Bemessungsspannung bei Überspannungsk./Verschmutzungsgrad III/2     | 1000 V                 | Bemessungsspannung bei Überspannungsk./Verschmutzungsgrad III/3     | 800 V            |
| Bemessungsstoßspannung bei Überspannungsk./Verschmutzungsgrad II/2  | 6 kV                   | Bemessungsstoßspannung bei Überspannungsk./Verschmutzungsgrad III/2 | 8 kV             |
| Bemessungsstoßspannung bei Überspannungsk./Verschmutzungsgrad III/3 | 8 kV                   | Kurzzeitstromfestigkeit   | 3 x 1s mit 420 A |
| Kriechstrecke, min.   | 12.7 mm                | Luftstrecke, min.   | 10.4 mm          |

### Nennenden nach CSA

|                                      |  |                                      |                |
|--------------------------------------|--|--------------------------------------|----------------|
| Institut (CSA)                       | CSA  | Zertifikat-Nr. (CSA)                 | 200039-1121690 |
| Nennspannung (Use group B / CSA)     | 600 V  | Nennspannung (Use group C / CSA)     | 600 V          |
| Nennspannung (Use group D / CSA)     | 600 V  | Nennstrom (Use group B / CSA)        | 33 A           |
| Nennstrom (Use group C / CSA)        | 33 A   | Nennstrom (Use group D / CSA)        | 5 A            |
| Leiteranschlussquerschnitt AWG, min. | AWG 24   | Leiteranschlussquerschnitt AWG, max. | AWG 8          |
| Hinweis zu den Zulassungswerten      | Angaben sind Maximalwerte, Details siehe Zulassungszertifikat. |                                      |                |

### Nennenden nach UL 1059

|                                      |  |                                      |        |
|--------------------------------------|--|--------------------------------------|--------|
| Institut (cURus)                     | CURUS  | Zertifikat-Nr. (cURus)               | E60693 |
| Nennspannung (Use group B / UL 1059) | 600 V  | Nennspannung (Use group C / UL 1059] | 600 V  |
| Nennspannung (Use group D / UL 1059) | 600 V  | Nennstrom (Use group B / UL 1059)    | 35 A   |
| Nennstrom (Use group C / UL 1059)    | 35 A   | Nennstrom (Use group D / UL 1059)    | 5 A    |
| Leiteranschlussquerschnitt AWG, min. | AWG 24   | Leiteranschlussquerschnitt AWG, max. | AWG 8  |
| Hinweis zu den Zulassungswerten      | Angaben sind Maximalwerte, Details siehe Zulassungszertifikat. |                                      |        |

### Verpackungen

|            |           |           |           |
|------------|-----------|-----------|-----------|
| Verpackung | Box       | VPE Länge | 353.00 mm |
| VPE Breite | 135.00 mm | VPE Höhe  | 61.00 mm  |

### Technische Daten - Hybrid

|                          |         |                         |           |
|--------------------------|---------|-------------------------|-----------|
| Raster in mm (Signal)    | 3.81 mm | Raster in Zoll (Signal) | 0.15 inch |
| Polzahl (Signal)         | 4       | L2 in mm                | 3.81 mm   |
| L2 in Zoll               | 0.150 " | Anzahl Reihen (Signal)  | 2         |
| Kontaktmaterial (Signal) | CuMg    | Kontaktfläche (Signal)  | tinned    |

**BVF 7.62HP/03/180MF3 BCF/04R SN BK BX**

**Weidmüller Interface GmbH & Co. KG**  
 Klingenbergstraße 26  
 D-32758 Detmold  
 Germany

www.weidmueller.com

**Technische Daten**

|  |                     |  |                  |
|--|---------------------|--|------------------|
| Schichtaufbau - Steckkontakt (Signal)  | 1-3 µ Ni / 4-8 µ Sn | Bemessungsspannung bei Überspannungsk./Verschmutzungsgrad II/2 (Signal)      | 400 V            |
| Bemessungsspannung bei Überspannungsk./Verschmutzungsgrad III/2 (Signal)     | 320 V               | Bemessungsspannung bei Überspannungsk./Verschmutzungsgrad III/3 (Signal)     | 200 V            |
| Bemessungsstoßspannung bei Überspannungsk./Verschmutzungsgrad II/2 (Signal)  | 4 kV                | Bemessungsstoßspannung bei Überspannungsk./Verschmutzungsgrad III/2 (Signal) | 4 kV             |
| Bemessungsstoßspannung bei Überspannungsk./Verschmutzungsgrad III/3 (Signal) | 4 kV                | Kurzzeitstromfestigkeit (Signal)   | 3 x 1s with 80 A |
| Nennspannung (Use group B / CSA) (Signal)                                    | 300 V               | Nennspannung (Use group C / CSA) (Signal)                                    | 50 V             |
| Nennspannung (Use group D / CSA) (Signal)                                    | 300 V               | Nennstrom (Use group B / CSA) (Signal)                                       | 9 A              |
| Nennstrom (Use group C / CSA) (Signal)                                       | 9 A                 | Nennstrom (Use group D / CSA) (Signal)                                       | 9 A              |
| Leiteranschlussquerschnitt AWG (Signal)                                      | AWG 24...AWG 16     | Nennspannung (Use group B / UL 1059) (Signal)                                | 300 V            |
| Nennspannung (Use group C / UL 1059) (Signal)                                | 50 V                | Nennspannung (Use group D / UL 1059) (Signal)                                | 300 V            |
| Nennstrom (Use group B / UL 1059) (Signal)                                   | 5 A                 | Nennstrom (Use group C / UL 1059) (Signal)                                   | 5 A              |
| Nennstrom (Use group D / UL 1059) (Signal)                                   | 5 A                 | Leiteranschlussquerschnitt AWG (Signal)                                      | AWG 26...AWG 16  |

**Anschließbare Leiter - Hybrid**

|  |                           |   |                             |
|--|---------------------------|---|-----------------------------|
| Klemmbereich, Bemessungsanschluss (Power)  | 0.5... 10 mm <sup>2</sup> | Klemmbereich, Bemessungsanschluss (Signal)  | 0.2... 1.5 mm <sup>2</sup>  |
| Leiteranschlussquerschnitt AWG (Power)     | AWG 24...AWG 8            | Leiteranschlussquerschnitt AWG (Signal)     | AWG 26...AWG 16             |
| eindrätig, H05(07) V-U (Power)             | 0.5... 10 mm <sup>2</sup> | eindrätig, H05(07) V-U (Signal)             | 0.14... 1.5 mm <sup>2</sup> |
| feindrätig, H05(07) V-K (Power)            | 0.5... 6 mm <sup>2</sup>  | feindrätig, H05(07) V-K (Signal)            | 0.14... 1.5 mm <sup>2</sup> |
| mit AEH mit Kragen DIN 46 228/4 (Power)    | 0.5... 6 mm <sup>2</sup>  | mit AEH mit Kragen DIN 46 228/4 (Signal)    | 0.25... 1.5 mm <sup>2</sup> |
| mit Aderendhülse nach DIN 46 228/1 (Power) | 0.5... 6 mm <sup>2</sup>  | mit Aderendhülse nach DIN 46 228/1 (Signal) | 0.25... 1.5 mm <sup>2</sup> |

**Wichtiger Hinweis**

|                 |   |
|-----------------|---|
| IPC-Konformität | Konformität: Die Produkte werden nach international anerkannten Standards und Normen entwickelt, gefertigt und ausgeliefert und entsprechen den zugesicherten Eigenschaften im Datenblatt bzw. erfüllen dekorative Eigenschaften in Anlehnung der IPC-A-610 „Class2“. Darüber hinaus gehende Ansprüche an die Produkte können auf Anfrage bewertet werden.  |
| Hinweise        | <ul style="list-style-type: none"> <li>• Technical specifications refer to the power contacts</li> <li>• Technical data of signal contacts: 50V / 5A, stripping length 8mm</li> <li>• Additional variants on request</li> <li>• Rated current related to rated cross-section &amp; min. No. of poles.</li> <li>• Wire end ferrule with plastic collar to DIN 46228/4</li> <li>• Wire end ferrule without plastic collar to DIN 46228/1</li> <li>• Rated data refer only to the component itself. Clearance and creepage distances to other components are to be designed in accordance with the relevant application standards.</li> <li>• In accordance with IEC 61984, OMNIMATE-connectors are connectors without breaking capacity (COC). During designated use, connectors are not allowed to be engaged or disengaged when live or under load</li> <li>• Long term storage of the product with average temperature of 50 °C and maximum humidity 70%, 36 months</li> </ul> |

**Klassifikationen**

|           |          |             |             |
|-----------|----------|-------------|-------------|
| ETIM 8.0  | EC002638 | ETIM 9.0    | EC002638    |
| ETIM 10.0 | EC002638 | ECLASS 14.0 | 27-46-03-02 |

**BVF 7.62HP/03/180MF3 BCF/04R SN BK BX**

**Weidmüller Interface GmbH & Co. KG**  
Klingenbergstraße 26  
D-32758 Detmold  
Germany

## Technische Daten

[www.weidmueller.com](http://www.weidmueller.com)

---

ECLASS 15.0

27-46-03-02

---

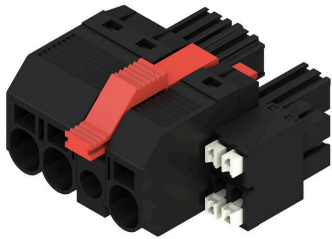
## BVF 7.62HP/03/180MF3 BCF/04R SN BK BX

**Weidmüller Interface GmbH & Co. KG**  
 Klingenbergstraße 26  
 D-32758 Detmold  
 Germany

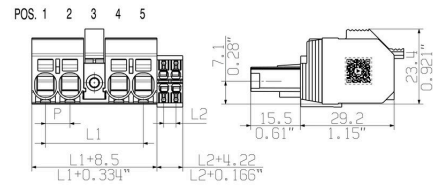
www.weidmueller.com

# Zeichnungen

### Produktbild



### Maßbild



### Diagramm

BVF 7.62HP/180 & BCF - SV 7.62HP/90 & SC



### Diagramm

BVF 7.62HP/180 & BCF - SV 7.62HP/90 & SC



### Produktvorteil



Einhändige Bedienung Automatische Verrastung

## BVF 7.62HP/03/180MF3 BCF/04R SN BK BX

**Weidmüller Interface GmbH & Co. KG**  
 Klingenbergstraße 26  
 D-32758 Detmold  
 Germany

## Zubehör

www.weidmueller.com

### Kodierelemente



Die steckbare Anschlusstechnik für Leistungselektronik ist optimiert für die moderne Antriebstechnik, beispielsweise Motorstarter, Frequenzumrichter und Servoregler.

OMNIMATE Power setzt Standards durch erhöhte Sicherheit und innovative Lösungen wie steckbare Schirmauflage, integrierte Signalkontakte oder Einhandbedienung.

Die 3 Produktserien bieten Ihnen weitere Vorteile:

- Applikationsgerechte Skalierbarkeit: Vom kompakten 4 mm<sup>2</sup>-Anschluss für 29 A (IEC) bzw. 20 A (UL) bis zum robusten 16 mm<sup>2</sup>-Anschluss für 76 A (IEC) bzw. 54 A (UL)
- Uneingeschränkter Einsatz bis 1000 V (IEC) bzw. 600 V (UL)
- Vielfältige, applikationsoptimierte Befestigungsmöglichkeiten

Unser Service:

Gestalten Sie ihre individuellen Steckverbindungen einfach per Produktkonfigurator.

### Allgemeine Bestelldaten

|            |                            |   |
|------------|----------------------------|---|
| Art        | BV/SV 7.62HP KO            | Ausführung  |
| Best.-Nr.  | <a href="#">1937590000</a> | Leiterplattensteckverbinder, Zubehör, Kodierelement, schwarz, |
| GTIN (EAN) | 4032248608881              | Polzahl: 1  |
| VPE        | 50 ST                      |   |

### Schlitz-Schraubendreher



Schlitz-Schraubendreher mit Rundklinge, SD DIN 5265, ISO 2380/2, Abtrieb nach DIN 5264, ISO 2380/1, Spitze Chrom Top, SoftFinish-Griff

### Allgemeine Bestelldaten

|            |                            |   |
|------------|----------------------------|---|
| Art        | SDS 0.8X4.5X125            | Ausführung  |
| Best.-Nr.  | <a href="#">2749370000</a> | Schraubendreher, Klingbreite (B): 4.5 mm, Klinglänge: 125 mm, |
| GTIN (EAN) | 4050118895599              | Klingenstärke (A): 0.8 mm                                     |
| VPE        | 1 ST                       |   |

## BVF 7.62HP/03/180MF3 BCF/04R SN BK BX

**Weidmüller Interface GmbH & Co. KG**  
Klingenbergstraße 26  
D-32758 Detmold  
Germany

## Zubehör

[www.weidmueller.com](http://www.weidmueller.com)

### Crimping tools



Crimpwerkzeuge für Aderendhülsen mit und ohne Kunststoffkragen

- Zwangssperre garantiert Qualitätscrimp
- Entriegelungsmöglichkeit bei eventueller Fehlbedienung

### Allgemeine Bestelldaten

|            |                            |   |
|------------|----------------------------|---|
| Art        | PZ 6/5                     | Ausführung  |
| Best.-Nr.  | <a href="#">9011460000</a> | Crimpwerkzeug, Crimpwerkzeug für Aderendhülsen, 0.25mm <sup>2</sup> , |
| GTIN (EAN) | 4008190165352              | 6mm <sup>2</sup> , Trapezident-Crimp                                  |
| VPE        | 1 ST                       |   |

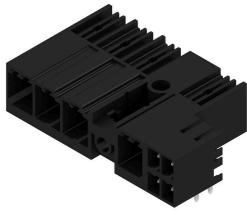
**BVF 7.62HP/03/180MF3 BCF/04R SN BK BX**

**Weidmüller Interface GmbH & Co. KG**  
 Klingenbergstraße 26  
 D-32758 Detmold  
 Germany

**Gegenstücke**

www.weidmueller.com

**SV 7.62HP / SC 3.81 90MSF**

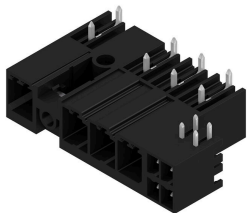


Kombinierte 90°-Stiftleiste mit Energie- und Signalkontakten in PUSH IN Anschluss-technologie inkl. selbst verrastender Mittelflanschverriegelung und (optional) steckbarem Schirmanschluss im Raster 7.62. Ermöglicht das gleichzeitige Stecken von Energie, Signalen und (optional) EMV-Schirmauflage. Ideal für den Anschluss von Servo- und Asynchron-Antrieben. Erfüllt gemeinsam mit der Buchsenleiste BVF 7.62HP/...BCF..R... die Anforderung der IEC 61800-5-1 und ermöglicht die UL-Zulassung gemäß UL840 600 V. Das Steckgesicht gewährleistet ohne Buchsenleiste eine Mindestfingersicherheit für die Energiekontakte von >3 mm mit 20 N Druck auf dem Prüffinger. Der selbst verrastende Mittenflansch reduziert den Platzbedarf im Vergleich zu herkömmlichen Lösungen um eine Rasterbreite. Auf Anfrage optional: ohne Flanschbefestigung, mit zusätzlicher Schraubbefestigung oder mit Lötflanschbefestigung.

**Allgemeine Bestelldaten**

|            |                            |   |
|------------|----------------------------|---|
| Art        | SV 7.62HP/03/90MSF3 SC/... | Ausführung  |
| Best.-Nr.  | <a href="#">1089890000</a> | Leiterplattensteckverbinder, Stiftleiste, seitlich geschlossen,   |
| GTIN (EAN) | 4032248858484              | Mittelschraubflansch, THT-Lötanschluss, 7.62 mm, Polzahl: 3, 90°, |
| VPE        | 48 ST                      | Lötstiftlänge (l): 3.5 mm, verzinkt, schwarz, Box                 |

**SV 7.62HP / SC 3.81 270MSF**



Kombinierte 270°-Stiftleiste mit Energie- und Signalkontakten inkl. selbst verrastender Mittelflanschverriegelung im Raster 7.62. Ermöglicht das gleichzeitige Stecken von Energie, Signalen und (optional) EMV-Schirmung. Ideal für den Anschluss von Servo- und Asynchron-Antrieben. Erfüllt gemeinsam mit der Buchsenleiste BVF 7.62HP/...BCF..R... die Anforderung der IEC 61800-5-1 und ermöglicht die UL-Zulassung gemäß UL840 600 V. Das Steckgesicht gewährleistet ohne Buchsenleiste eine Mindestfingersicherheit für die Energiekontakte von >3 mm mit 20 N Druck auf dem Prüffinger. Der selbst verrastende Mittenflansch reduziert den Platzbedarf im Vergleich zu herkömmlichen Lösungen um eine Rasterbreite. Auf Anfrage optional: ohne Flanschbefestigung, mit zusätzlicher Schraubbefestigung oder mit Lötflanschbefestigung.

**Allgemeine Bestelldaten**

|            |                            |  |
|------------|----------------------------|--|
| Art        | SV 7.62HP/03/270MSF3 SC... | Ausführung   |
| Best.-Nr.  | <a href="#">1089610000</a> | Leiterplattensteckverbinder, Stiftleiste, seitlich geschlossen,    |
| GTIN (EAN) | 4032248861354              | Mittelschraubflansch, THT-Lötanschluss, 7.62 mm, Polzahl: 3, 270°, |
| VPE        | 48 ST                      | Lötstiftlänge (l): 3.5 mm, verzinkt, schwarz, Box                  |

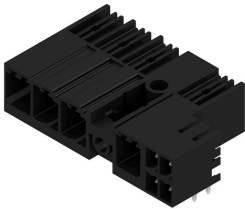
**BVF 7.62HP/03/180MF3 BCF/04R SN BK BX**

**Weidmüller Interface GmbH & Co. KG**  
 Klingenbergstraße 26  
 D-32758 Detmold  
 Germany

**Gegenstücke**

www.weidmueller.com

**SV 7.62HP / SC 3.81 90MF**

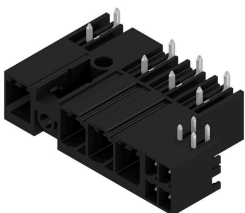


Kombinierte 90°-Stiftleiste mit Energie- und Signalkontakten in PUSH IN Anschluss-technologie inkl. selbst verrastender Mittelflanschverriegelung und (optional) steckbarem Schirmanschluss im Raster 7.62. Ermöglicht das gleichzeitige Stecken von Energie, Signalen und (optional) EMV-Schirmauflage. Ideal für den Anschluss von Servo- und Asynchron-Antrieben. Erfüllt gemeinsam mit der Buchsenleiste BVF 7.62HP/...BCF..R... die Anforderung der IEC 61800-5-1 und ermöglicht die UL-Zulassung gemäß UL840 600 V. Das Steckgesicht gewährleistet ohne Buchsenleiste eine Mindestfingersicherheit für die Energiekontakte von >3 mm mit 20 N Druck auf dem Prüffinger. Der selbst verrastende Mittenflansch reduziert den Platzbedarf im Vergleich zu herkömmlichen Lösungen um eine Rasterbreite. Auf Anfrage optional: ohne Flanschbefestigung, mit zusätzlicher Schraubbefestigung oder mit Lötflanschbefestigung.

**Allgemeine Bestelldaten**

|            |                            |   |
|------------|----------------------------|---|
| Art        | SV 7.62HP/03/90MF2 SC/0... | Ausführung  |
| Best.-Nr.  | <a href="#">1156240000</a> | Leiterplattensteckverbinder, Stiftleiste, seitlich geschlossen, |
| GTIN (EAN) | 4032248942770              | Mittelflansch, THT-Lötanschluss, 7.62 mm, Polzahl: 3, 90°,      |
| VPE        | 42 ST                      | Lötstiftlänge (l): 3.5 mm, verzinkt, schwarz, Box               |

**SV 7.62HP / SC 3.81 270MF**



Kombinierte 270°-Stiftleiste mit Energie- und Signalkontakten inkl. selbst verrastender Mittelflanschverriegelung im Raster 7.62. Ermöglicht das gleichzeitige Stecken von Energie, Signalen und (optional) EMV-Schirmung. Ideal für den Anschluss von Servo- und Asynchron-Antrieben. Erfüllt gemeinsam mit der Buchsenleiste BVF 7.62HP/...BCF..R... die Anforderung der IEC 61800-5-1 und ermöglicht die UL-Zulassung gemäß UL840 600 V. Das Steckgesicht gewährleistet ohne Buchsenleiste eine Mindestfingersicherheit für die Energiekontakte von >3 mm mit 20 N Druck auf dem Prüffinger. Der selbst verrastende Mittenflansch reduziert den Platzbedarf im Vergleich zu herkömmlichen Lösungen um eine Rasterbreite. Auf Anfrage optional: ohne Flanschbefestigung, mit zusätzlicher Schraubbefestigung oder mit Lötflanschbefestigung.

**Allgemeine Bestelldaten**

|            |                            |   |
|------------|----------------------------|---|
| Art        | SV 7.62HP/03/270MF2 SC/... | Ausführung  |
| Best.-Nr.  | <a href="#">1156150000</a> | Leiterplattensteckverbinder, Stiftleiste, seitlich geschlossen, |
| GTIN (EAN) | 4032248942688              | Mittelflansch, THT-Lötanschluss, 7.62 mm, Polzahl: 3, 270°,     |
| VPE        | 42 ST                      | Lötstiftlänge (l): 3.5 mm, verzinkt, schwarz, Box               |

## BVF 7.62HP/03/180MF3 BCF/04R SN BK BX

**Weidmüller Interface GmbH & Co. KG**  
 Klingenbergstraße 26  
 D-32758 Detmold  
 Germany

## Gegenstücke

www.weidmueller.com

### SV-SMT 7.62HP / SC 3.81 90 MF



OMNIMATE Power BV / SV 7.62HP Hybrid – für Energie, Signale & EMV

Drei auf einen Streich!

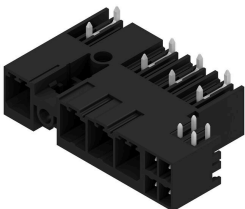
Mit dem Steckverbinder OMNIMATE Power Hybrid haben Entwickler und Anwender die ideale 3-in-1-Lösung in der Hand.

Der hybride Motor-Steckverbinder verbindet gleichzeitig Energie, Signale plus steckbare EMV-Schirmauflage und spart so Platz auf der Leiterplatte, an der Gehäuse-Außenseite und im Schaltschrank. Die selbstverrastende Einhand-Verriegelung reduziert die Installations- und Wartungszeit durch einen einzigen Steckvorgang. Sie ist auch bei schwierigen Einbauverhältnissen leicht zu bedienen und automatisch sicher verriegelt. Die Schirmblechgeometrie verringert durch eine schlanke 30 Grad-Leitungsführung den Platzbedarf zwischen den Reihen um bis zu 10 cm.

#### Allgemeine Bestelldaten

|            |                            |   |
|------------|----------------------------|---|
| Art        | SV-SMT 7.62HP/03/90MF2 ... | Ausführung  |
| Best.-Nr.  | <a href="#">2529750000</a> | Leiterplattensteckverbinder, Stiftleiste, seitlich geschlossen, |
| GTIN (EAN) | 4050118539653              | Mittelflansch, THT/THR-Lötanschluss, 7.62 mm, Polzahl: 3, 90°,  |
| VPE        | 42 ST                      | Lötstiftlänge (l): 2.6 mm, verzinkt, schwarz, Box               |

### SV-SMT 7.62HP / SC 3.81 270 MF



OMNIMATE Power BV / SV 7.62HP Hybrid – für Energie, Signale & EMV

Drei auf einen Streich!

Mit dem Steckverbinder OMNIMATE Power Hybrid haben Entwickler und Anwender die ideale 3-in-1-Lösung in der Hand.

Der hybride Motor-Steckverbinder verbindet gleichzeitig Energie, Signale plus steckbare EMV-Schirmauflage und spart so Platz auf der Leiterplatte, an der Gehäuse-Außenseite und im Schaltschrank. Die selbstverrastende Einhand-Verriegelung reduziert die Installations- und Wartungszeit durch einen einzigen Steckvorgang. Sie ist auch bei schwierigen Einbauverhältnissen leicht zu bedienen und automatisch sicher verriegelt. Die Schirmblechgeometrie verringert durch eine schlanke 30 Grad-Leitungsführung den Platzbedarf zwischen den Reihen um bis zu 10 cm.

#### Allgemeine Bestelldaten

|            |                            |   |
|------------|----------------------------|---|
| Art        | SV-SMT 7.62HP/03/270MF2... | Ausführung  |
| Best.-Nr.  | <a href="#">2529400000</a> | Leiterplattensteckverbinder, Stiftleiste, seitlich geschlossen, |
| GTIN (EAN) | 4050118539578              | Mittelflansch, THT/THR-Lötanschluss, 7.62 mm, Polzahl: 3, 270°, |
| VPE        | 42 ST                      | Lötstiftlänge (l): 2.6 mm, verzinkt, schwarz, Box               |