

**HDC IP68 04A AWS 1M20****Weidmüller Interface GmbH & Co. KG**

Klingenbergstraße 26

D-32758 Detmold

Germany

[www.weidmueller.com](http://www.weidmueller.com)**IP68**

Die neuen seewasserbeständigen und höchst schlagfesten RockStar®-Gehäuse in IP68 und IP69K sind für den Einsatz unter extremen Umweltbedingungen entwickelt und für die hohen Vibrationsanforderungen nach der DIN EN 61373 Kat 2 (Drehgestell) ausgelegt worden. Damit eignet sich diese Gehäusefamilie hervorragend für den störungs- und wartungsfreien Betrieb von schweren Steckverbindern in der Transport- und Verkehrstechnik sowie in der Energietechnik und in Anwendungen mit extremen Anforderungen. Darüber hinaus wurden während der Entwicklung Maßnahmen getroffen, um die Gehäuse höchst EMV-fest auszuliegen.

**Allgemeine Bestelldaten**

|            |  |
|------------|--|
| Ausführung | HDC - Gehäuse, Baugröße: 1, Schutzart: IP66, IP68, im gestecktem Zustand, Anbaugehäuse, Schraubverschluss, Standard, Größe Kabeleingänge: M 20 |
| Best.-Nr.  | <a href="#">1081480000</a>   |
| Art        | HDC IP68 04A AWS 1M20  |
| GTIN (EAN) | 4032248844227  |
| VPE        | 1 ST   |

## HDC IP68 04A AWS 1M20

**Weidmüller Interface GmbH & Co. KG**  
Klingenbergstraße 26  
D-32758 Detmold  
Germany

[www.weidmueller.com](http://www.weidmueller.com)

## Technische Daten

### Zulassungen

Zulassungen



ROHS Konform

### Abmessungen und Gewichte

|                      |       |                        |             |
|----------------------|-------|------------------------|-------------|
| Tiefe                | 50 mm | Tiefe (inch)           | 1.9685 inch |
| Höhe                 | 44 mm | Höhe (inch)            | 1.7323 inch |
| Breite               | 67 mm | Breite (inch)          | 2.6378 inch |
| Befestigungsmaß Höhe | 41 mm | Befestigungsmaß Breite | 41 mm       |
| Nettogewicht         | 135 g |                        |             |

### Temperaturen

Grenztemperatur -50 °C ... 125 °C

### Umweltanforderungen

|                         |                            |                   |  |
|-------------------------|----------------------------|-------------------|--|
| RoHS-Konformitätsstatus | Konform ohne Ausnahme      |                   |  |
| REACH SVHC              | Keine SVHC über 0,1 Gew.-% |                   |  |
| Chemische Beständigkeit | Substanz                   | Aceton            |  |
|                         | Chemische Beständigkeit    | Beständig         |  |
|                         | Substanz                   | Dieselöl          |  |
|                         | Chemische Beständigkeit    | Unbeständig       |  |
|                         | Substanz                   | Ethylalkohol      |  |
|                         | Chemische Beständigkeit    | Beständig         |  |
|                         | Substanz                   | Getriebeöl        |  |
|                         | Chemische Beständigkeit    | Bedingt beständig |  |
|                         | Substanz                   | Hydrauliköl       |  |
|                         | Chemische Beständigkeit    | Bedingt beständig |  |
|                         | Substanz                   | Petroleumbenzin   |  |
|                         | Chemische Beständigkeit    | Unbeständig       |  |
|                         | Substanz                   | Schweiß           |  |
|                         | Chemische Beständigkeit    | Bedingt beständig |  |
|                         | Substanz                   | Superbenzin       |  |
|                         | Chemische Beständigkeit    | Unbeständig       |  |
|                         | Substanz                   | Wasser            |  |
|                         | Chemische Beständigkeit    | Beständig         |  |
|                         | Substanz                   | UV                |  |
|                         | Chemische Beständigkeit    | Beständig         |  |
|                         | Substanz                   | Ozon              |  |
|                         | Chemische Beständigkeit    | Beständig         |  |

### Abmessungen

|                      |       |                |             |
|----------------------|-------|----------------|-------------|
| Lochabstand Länge A2 | 41 mm | Kabeleingang   | mit Gewinde |
| Länge Gehäuse        | 50 mm | Höhe Gehäuse B | 44 mm       |

### Allgemeine Daten

|                      |                                   |             |            |
|----------------------|-----------------------------------|-------------|------------|
| Gehäusebasismaterial | Aluminiumdruckguss                | Oberfläche  | Pulverlack |
| Schutzart            | IP66, IP68, im gestecktem Zustand | EMV Gehäuse | Ja         |

## HDC IP68 04A AWS 1M20

Weidmüller Interface GmbH &amp; Co. KG

Klingenbergstraße 26

D-32758 Detmold

Germany

www.weidmueller.com

## Technische Daten

## Ausführung

|                              |                   |                              |                      |
|------------------------------|-------------------|------------------------------|----------------------|
| Kabelverschraubungen, Anzahl | 0                 | Größe Kabeleingänge          | M 20                 |
| Oberteil/Unterteil/Deckel    | Unterteil         | Abdeckung                    | ohne Deckel          |
| Anzahl Kabeleingang oben     | 0                 | Anzahl Kabeleingang seitlich | 1                    |
| Ausführung Gehäuse           | Anbaugehäuse      | Ausführung Verschlusssystem  | Schraubverschluss    |
| Bauform                      | Standard          | Baugröße                     | 1                    |
| Kabeleingang                 | mit Gewinde       | Typ                          | Anbau (Durchführung) |
| Bügelausführung              | Schraubverschluss | Dichtung                     | Silikon              |
| Gewinde (innen)              | M 20              | Farbe (RAL)                  | RAL 9011             |
| BG                           | 1                 | Geeignet für ModuPlug®       | Nein                 |

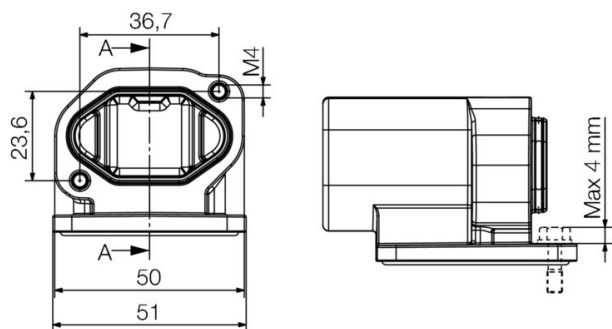
## Wichtiger Hinweis

|                |   |
|----------------|---|
| Produkthinweis | Bei Montage der Gehäuse ist auf den korrekten Festsitz der Flachdichtung zu achten. |
|----------------|---|

## Klassifikationen

|             |             |             |             |
|-------------|-------------|-------------|-------------|
| ETIM 8.0    | EC000437    | ETIM 9.0    | EC000437    |
| ETIM 10.0   | EC000437    | ECLASS 14.0 | 27-44-02-02 |
| ECLASS 15.0 | 27-44-02-02 |             |             |

## Zeichnungen



**HDC IP68 04A AWS 1M20**

**Weidmüller Interface GmbH & Co. KG**  
Klingenbergstraße 26  
D-32758 Detmold  
Germany

[www.weidmueller.com](http://www.weidmueller.com)

**Zubehör****O-Ring Dichtungen IP68**

Zu den Gehäusen bieten wir unterschiedliches Zubehör an, unter anderem die Dichtung.  
Unsere Gehäuse garantieren Ihnen aufgrund der hervorragenden Dichtung die höchstmögliche Dichtigkeit. In umfangreichen Testreihen konnte bestätigt werden: Bis zu einer Wassertiefe von 50 Metern hält RockStar® absolut dicht. So können Sie die schweren Steckverbinder selbst dort einsetzen, wo bisher nur Festverdrahtung möglich war.

**Allgemeine Bestelldaten**

|            |                            |                          |
|------------|----------------------------|--------------------------|
| Art        | HDC DG 04A IP68            | Ausführung               |
| Best.-Nr.  | <a href="#">1987460000</a> | Zubehör, Gehäuse Zubehör |
| GTIN (EAN) | 4050118379259              |                          |
| VPE        | 10 ST                      |                          |

**Flanschdichtungen**

Zu den Gehäusen bieten wir unterschiedliches Zubehör an, unter anderem die Dichtung.  
Unsere Gehäuse garantieren Ihnen aufgrund der hervorragenden Dichtung die höchstmögliche Dichtigkeit. In umfangreichen Testreihen konnte bestätigt werden: Bis zu einer Wassertiefe von 50 Metern hält RockStar® absolut dicht. So können Sie die schweren Steckverbinder selbst dort einsetzen, wo bisher nur Festverdrahtung möglich war.

**Allgemeine Bestelldaten**

|            |                            |                          |
|------------|----------------------------|--------------------------|
| Art        | HDC FLDG 04A AW IP68       | Ausführung               |
| Best.-Nr.  | <a href="#">1987470000</a> | Zubehör, Gehäuse Zubehör |
| GTIN (EAN) | 4050118379204              |                          |
| VPE        | 10 ST                      |                          |