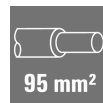


HDC HP 550 F 95**Weidmüller Interface GmbH & Co. KG**

Klingenbergstraße 26

D-32758 Detmold

Germany

www.weidmueller.com

Das Crimpen ist eine elektrisch und mechanisch sichere und zuverlässige Verbindung zwischen Leiter und Kontakt. Eine ideale Crimp-Verbindung ist gasdicht und korrosionsfest.

Allgemeine Bestelldaten

| | |
|------------|--|
| Ausführung | HDC - Einsatz, Buchse, Crimpanschluss, Baugröße: 550 |
| Best.-Nr. | 1079810000 |
| Art | HDC HP 550 F 95 |
| GTIN (EAN) | 4032248841707 |
| VPE | 1 ST |

Technische Daten
Zulassungen

| | |
|------|---------|
| ROHS | Konform |
|------|---------|

Abmessungen und Gewichte

| | | | |
|-------------|---------|--------------|-------------|
| Länge | 98.3 mm | Länge (inch) | 3.8701 inch |
| Durchmesser | 43 mm | Nettogewicht | 203 g |

Temperaturen

| | |
|-----------------|-------------------|
| Grenztemperatur | -50 °C ... 120 °C |
|-----------------|-------------------|

Umweltanforderungen

| | |
|--|--------------------------------------|
| RoHS-Konformitätsstatus | Konform mit Ausnahme |
| RoHS-Ausnahme (falls zutreffend/ bekannt) | 6c |
| REACH SVHC | Lead 7439-92-1 |
| SCIP | 6eabd5ae-2d6b-409e-8bdf-87c27ee10e40 |

Allgemeine Daten

| | | | |
|---|--------------------|---------------------------------------|------------------------|
| Steckzyklen Ag | ≥ 500 | Anschlussart | Crimpanschluss |
| Baugröße | 550 | Brennbarkeitsklasse nach UL 94 | V-0 |
| Durchgangswiderstand | ≤0.1 mΩ | Farbe | schwarz |
| Isolationswiderstand | 1010 Ω | Isolierstoff | Polyamid mit Glasfaser |
| Leiteranschlussquerschnitt | 95 mm ² | Oberfläche | Silber passiviert |
| Steckzyklen | ≥ 500 | Typ | Buchse |
| Verschmutzungsgrad | PD 2 (PD 3) | Werkstoff | Kupferlegierung |
| Baureihe | HighPower | Bemessungsstoßspannung (DIN EN 61984) | 15 kV |
| Betriebsspannung, max. (Totaltemperatur = 60 °C) | 3000 V | Halogenfrei | false |
| Nennstrom gemäß DIN EN 61984 (Umgebungstemperatur = 20 °C) | 310 A | BG | 550 |

Leistungskontakt

| | | | |
|--|----------------|---------------------------------|-------|
| Anschlussart Leistungskontakt | Crimpanschluss | Abisolierlänge Leistungskontakt | 30 mm |
| Bemessungsstoßspannung (DIN EN 61984) Leistungskontakt | 15 kV | | |

Ausführung

| | | | |
|------------------------------------|--------------------|----------------------------------|--------------------|
| Abisolierlänge Bemessungsanschluss | 30 mm | Anschlussart | Crimpanschluss |
| Baugröße | 550 | Durchgangswiderstand | ≤0.1 mΩ |
| Leiteranschlussquerschnitt, max. | 95 mm ² | Leiteranschlussquerschnitt, min. | 95 mm ² |
| Oberfläche | Silber passiviert | Werkstoff | Kupferlegierung |
| BG | 550 | | |

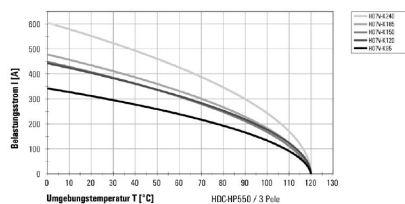
Wichtiger Hinweis

| | |
|----------------|---|
| Produkthinweis | Entsprechend dem vorgesehenen Betrieb können intern erzeugte Spannungen die Arbeitsspannung überlagern und entsprechende Spitzen enthalten. Es ist zwingend darauf zu achten, daß diese Spitzenspannungen die Bemessungsspannung nicht überschreiten. Bei Anwendungen außerhalb dieser Spezifikation sprechen Sie uns gerne an. |
|----------------|---|

Technische Daten**Klassifikationen**

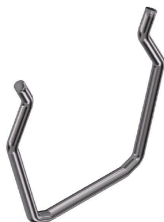
| | | | |
|-------------|-------------|-------------|-------------|
| ETIM 8.0 | EC000796 | ETIM 9.0 | EC000796 |
| ETIM 10.0 | EC000796 | ECLASS 14.0 | 27-44-02-04 |
| ECLASS 15.0 | 27-44-02-04 | | |

Zeichnungen



Zubehör

HighPower-Ersatzteile



Allgemeine Bestelldaten

| | | |
|------------|----------------------------|------------------|
| Art | HDC HP CLAMP 550A | Ausführung |
| Best.-Nr. | 2447780000 | HDC-Hochleistung |
| GTIN (EAN) | 4050118461671 | |
| VPE | 25 ST | |

Werkzeuge



Crimpwerkzeuge für Kabelschuhe, Verbinder und Aderendhülsen mit Wechseleinsätzen

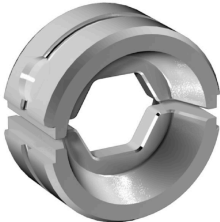
- extrem schnelles Arbeiten durch hydraulische Unterstützung
- großer Verarbeitungsbereich bis 300 mm²
- Schnellverschlusskopf um 270° drehbar
- automatische Druckbegrenzung und Überwachung mit Drucksensor
- elektronische Steuerung und Überwachung des Pressvorgangs
- Abspeichern aller Verpressungen und Fehlermeldungen auf internem Speicher
- Auslesung aller Zyklen und Fehlermeldungen über USB
- Li-Ionen Akku mit Ladezustandsanzeige: 18V, 2 Ah

Allgemeine Bestelldaten

| | | |
|------------|----------------------------|---|
| Art | EPG 60 | Ausführung |
| Best.-Nr. | 2453810000 | Presswerkzeuge, Werkzeuge, Crimpwerkzeug, 6mm ² , 300mm ² , |
| GTIN (EAN) | 4050118468434 | Sechskantcrimp (Hexagon), WM-Crimp, Indent-Crimp, Trapezcrimp, |
| VPE | 1 ST | Ovalcrimp |

HDC HP 550 F 95**Weidmüller Interface GmbH & Co. KG**Klingenbergstraße 26
D-32758 Detmold
Germany

www.weidmueller.com

Zubehör**... für Presskabelschuhe**

Crimpwerkzeuge für Kabelschuhe, Verbinder und Aderendhülsen mit Wechseleinsätzen

- extrem schnelles Arbeiten durch hydraulische Unterstützung
- großer Verarbeitungsbereich bis 300 mm²
- Schnellverschlusskopf um 270° drehbar
- automatische Druckbegrenzung und Überwachung mit Drucksensor
- elektronische Steuerung und Überwachung des Pressvorgangs
- Abspeichern aller Verpressungen und Fehlermeldungen auf internem Speicher
- Auslesung aller Zyklen und Fehlermeldungen über USB
- Li-Ionen Akku mit Ladezustandsanzeige: 18V, 2 Ah

Allgemeine Bestelldaten

| | | |
|------------|----------------------------|---|
| Art | ES EPG/HPG 60 HEX 95 | Ausführung |
| Best.-Nr. | 2505220000 | Einsatz Crimpwerkzeug, 95mm ² , Sechskantcrimp (Hexagon) |
| GTIN (EAN) | 4050118519563 | |
| VPE | 1 ST | |

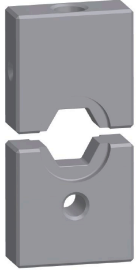
Werkzeuge

Crimpwerkzeuge für Kabelschuhe, Verbinder und Aderendhülsen mit Wechseleinsätzen

- extrem schnelles Arbeiten durch hydraulische Unterstützung
- großer Verarbeitungsbereich bis 400 mm²
- Schnellverschlusskopf um 360° drehbar
- automatische Druckbegrenzung und Überwachung mit Drucksensor
- Zusatzfunktionen für APG Serie:
- elektronische Steuerung und Überwachung des Pressvorgangs
- Abspeichern aller Verpressungen und Fehlermeldungen auf internem Speicher
- Auslesung aller Zyklen und Fehlermeldungen über USB

Allgemeine Bestelldaten

| | | |
|------------|----------------------------|---------------------------------------|
| Art | APG 80 | Ausführung |
| Best.-Nr. | 2853270000 | 6mm ² , 400mm ² |
| GTIN (EAN) | 4064675477020 | |
| VPE | 1 ST | |

Zubehör**... für Presskabelschuhe**

Crimpwerkzeuge für Kabelschuhe, Verbinder und Aderendhülsen mit Wechseleinsätzen

- extrem schnelles Arbeiten durch hydraulische Unterstützung
- großer Verarbeitungsbereich bis 400 mm²
- Schnellverschlusskopf um 360° drehbar
- automatische Druckbegrenzung und Überwachung mit Drucksensor
- Zusatzfunktionen für APG Serie:
- elektronische Steuerung und Überwachung des Pressvorgangs
- Abspeichern aller Verpressungen und Fehlermeldungen auf internem Speicher
- Auslesung aller Zyklen und Fehlermeldungen über USB

Allgemeine Bestelldaten

| | | |
|------------|----------------------------|--|
| Art | ES APG 80 HEX 95 | Ausführung |
| Best.-Nr. | 1502690000 | 95mm ² , Sechskantcrimp (Hexagon) |
| GTIN (EAN) | 4050118310610 | |
| VPE | 1 ST | |