

Abbildung ähnlich



Der ClipCard Gerätemarkierer in MultiCard-Format wird zum Kennzeichnen von Elektroinstallationen und Schaltanlagen verwendet und bietet eine interessante Alternative zum Gravieren. Durch das bewährte MultiCard-Format ist eine Beschriftung mit PrintJet CONNECT oder Plotter möglich.

- Hochresistente Druckqualität mit dem PrintJet als Graviersatz
- Universelle Befestigung
- Halter (schraubbar oder mit Kabelbinder)
- Schildschiene (selbstklebend oder schraubbar)
- Oder selbstklebende Schilder

Für Sonderdruck: Bitte senden Sie uns für ihre Beschriftungsvorgaben eine Datei unserer Beschriftungssoftware M-Print PRO oder M-Print PRO Online (ohne Installation).

Allgemeine Bestelldaten

Ausführung	ClipCard, Gerätemarkierer, 15 x 17 mm, grau
Best.-Nr.	1079540000
Art	CC 15/17 K MC NE GR
GTIN (EAN)	4032248840953
VPE	80 ST

Technische Daten

Zulassungen

ROHS	Konform
------	---------

Abmessungen und Gewichte

Tiefe	1 mm	Tiefe (inch)	0.0394 inch
Höhe	15 mm	Höhe (inch)	0.5906 inch
Breite	17 mm	Breite (inch)	0.6693 inch
Nettogewicht	1.26 g		

Temperaturen

Einsatztemperaturbereich	-40...60 °C
--------------------------	-------------

Umweltanforderungen

RoHS-Konformitätsstatus	Konform ohne Ausnahme		
REACH SVHC	Keine SVHC über 0,1 Gew.-%		
Produktspezifischer CO2-Fußabdruck	Von der Wiege bis zum Werkstor	0.008 kg CO2 eq.	

Allgemeine Angaben

Kleber	Klebeband doppelseitig	
Materialfarbe nach Widerstandskode	8	
Ausführung	selbstklebend	
Breite	17 mm	
Brennbarkeitsklasse nach UL 94	V-2	
Einsatztemperaturbereich, max.	60 °C	
Einsatztemperaturbereich, min.	-40 °C	
Farbe	grau	
Halogene	Nein	
Werkstoff	Polyamid 66	
Aufgedruckte Zeichen	ohne	
Anzahl Markierer pro VPE	Lieferform	MultiCard
empfohlene Industrien	Maschinenbau	
kompatibler Drucker	PRINTJET CONNECT , MCP BASIC 2 , MCP PLUS 2	
Anzahl Markierer pro Verbund	1 MultiCard = Device markers	
Einsatztemperaturbereich	-40...60 °C	

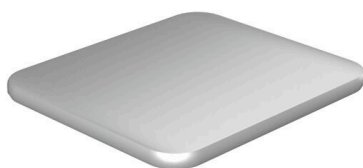
Gerätemarkierer

Halogene	Nein
----------	------

Klassifikationen

ETIM 8.0	EC001288	ETIM 9.0	EC001288
ETIM 10.0	EC001288	ECLASS 14.0	27-28-11-04
ECLASS 15.0	27-28-11-04		

Zeichnungen



Zubehör

Zubehör



Allgemeine Bestelldaten

Art	ETO CC 15/17 TRANSPAR.	Ausführung	
Best.-Nr.	1880850000	ClipCard, Zubehör, 15 x 17 mm, transparent	
GTIN (EAN)	4032248481224		
VPE	10 ST		