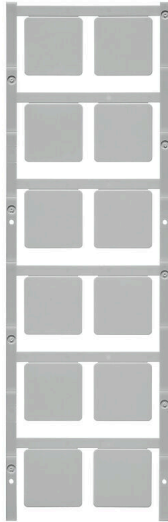


SM 27/27 MC NE GR

Weidmüller Interface GmbH & Co. KG

Klingenbergstraße 26
D-32758 Detmold
Germany

www.weidmueller.com



SM ist ein MultiCard Markierer zur Identifizierung von Befehls- und Meldegeräten. Die Schilder werden in die Halter eingerastet oder mit der bereits aufgebrachten Klebefolie befestigt. Mit den Beschriftungssystemen PrintJet CONNECT oder Plotter lassen sich individuelle Schilder erstellen.

- Bedarfsgerechte und schnelle Eigenfertigung
- Keine Lagerhaltung von teuren Standardschildern erforderlich
- Hochresistente Druckqualität mit dem PrintJet als Graviersatz
- Für extreme Ansprüche empfehlen wir die Schutzfolie ETO SM
- Halter sind einsetzbar für Drucktaster Ø 22 mm oder 30 mm von Siemens, ABB, Moeller und Télémecanique

Für Sonderdruck: Bitte senden Sie uns für ihre Beschriftungsvorgaben eine Datei unserer Beschriftungssoftware M-Print PRO oder M-Print PRO Online (ohne Installation).

Allgemeine Bestelldaten

Ausführung	SwitchMark, Gerätemarkierer, 27 x 27 mm, Halter SwitchMark, grau
Best.-Nr.	1079510000
Art	SM 27/27 MC NE GR
GTIN (EAN)	4032248840663
VPE	60 ST

SM 27/27 MC NE GR

Weidmüller Interface GmbH & Co. KG
 Klingenbergstraße 26
 D-32758 Detmold
 Germany

www.weidmueller.com

Technische Daten

Zulassungen

ROHS	Konform
------	---------

Abmessungen und Gewichte

Tiefe	1 mm	Tiefe (inch)	0.0394 inch
Höhe	27 mm	Höhe (inch)	1.063 inch
Breite	27 mm	Breite (inch)	1.063 inch
Nettogewicht	1.8 g		

Temperaturen

Einsatztemperaturbereich	-40...100 °C
--------------------------	--------------

Umweltanforderungen

RoHS-Konformitätsstatus	Konform ohne Ausnahme	
REACH SVHC	Keine SVHC über 0,1 Gew.-%	
Produktspezifischer CO2-Fußabdruck	Von der Wiege bis zum Werkstor	0.011 kg CO2 eq.

Allgemeine Angaben

Materialfarbe nach Widerstandskode	8	
Ausführung	steckbar	
Breite	27 mm	
Brennbarkeitsklasse nach UL 94	V-2	
Einsatztemperaturbereich, max.	100 °C	
Einsatztemperaturbereich, min.	-40 °C	
Farbe	grau	
Halogene	Nein	
Werkstoff	Polyamid 66	
Aufgedruckte Zeichen	ohne	
Anzahl Markierer pro VPE	Lieferform	MultiCard
kompatibler Drucker	PRINTJET CONNECT , MCP BASIC 2 , MCP PLUS 2	
Anzahl Markierer pro Verbund	1 MultiCard = Device markers	
Einsatztemperaturbereich	-40...100 °C	
Applikation / Hersteller	Halter SwitchMark	

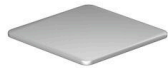
Gerätemarkierer

Halogene	Nein
----------	------

Klassifikationen

ETIM 8.0	EC001288	ETIM 9.0	EC001288
ETIM 10.0	EC001288	ECLASS 14.0	27-28-11-04
ECLASS 15.0	27-28-11-04		

Zeichnungen



SM 27/27 MC NE GR

Weidmüller Interface GmbH & Co. KG
 Klingenbergstraße 26
 D-32758 Detmold
 Germany

Zubehör

www.weidmueller.com

Ergänzende Produkte



SM ist ein MultiCard Markierer zur Identifizierung von Befehls- und Meldegeräten. Die Schilder werden in die Halter eingerastet oder mit der bereits aufgebrachten Klebefolie befestigt. Mit den Beschriftungssystemen PrintJet CONNECT oder Plotter lassen sich individuelle Schilder erstellen.

- Bedarfsgerechte und schnelle Eigenfertigung
 - Keine Lagerhaltung von teuren Standardschildern erforderlich
 - Hochresistente Druckqualität mit dem PrintJet als Gravierersatz
 - Für extreme Ansprüche empfehlen wir die Schutzfolie ETO SM
 - Halter sind einsetzbar für Drucktaster Ø 22 mm oder 30 mm von Siemens, ABB, Moeller und Télémecanique
- Für Sonderdruck: Bitte senden Sie uns für ihre Beschriftungsvorgaben eine Datei unserer Beschriftungssoftware M-Print PRO oder M-Print PRO Online (ohne Installation).

Allgemeine Bestelldaten

Art	ETO SM 27/27	Ausführung
Best.-Nr.	1805840000	SwitchMark, Schutzkappe, 27 x 27 mm, transparent
GTIN (EAN)	4032248273577	
VPE	10 ST	
Art	SM-H 27/27 SW	Ausführung
Best.-Nr.	1782710000	SwitchMark, Zubehör, 59 x 27 mm, schwarz
GTIN (EAN)	4032248179084	
VPE	10 ST	