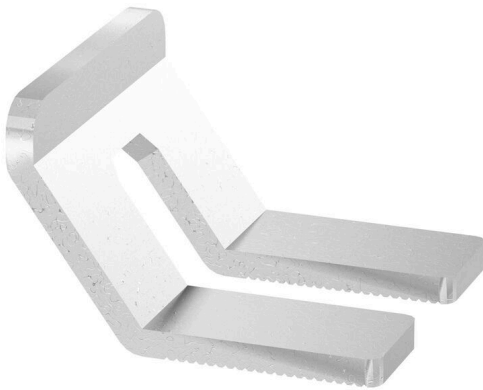


**Produktbild**

Die Verteilung oder Vervielfältigung eines Potentials auf benachbarte Reihenklennen wird über eine Querverbindung realisiert. Zusätzlicher Verdrahtungsaufwand lässt sich so einfach vermeiden. Auch bei ausgebrochenen Polen ist weiterhin eine Kontaktsicherheit in den Reihenklennen gewährleistet. Unser Portfolio bietet steck- und schraubbare Querverbindungssysteme für Reihenklennen an.

**Allgemeine Bestelldaten**

Ausführung	Querverbinder (Klennen), geschraubt, silbergrau, 125 A, Polzahl: 2, Raster in mm (P): 16.00, Isoliert: Nein, Breite: 24.6 mm
Best.-Nr.	<a href="#">1079500000</a>
Art	WQB PEN 35N
GTIN (EAN)	4008190370121
VPE	10 ST

### Technische Daten

#### Zulassungen

ROHS Konform

#### Abmessungen und Gewichte

Tiefe	2 mm	Tiefe (inch)	0.0787 inch
Höhe	25.9 mm	Höhe (inch)	1.0197 inch
Breite	24.6 mm	Breite (inch)	0.9685 inch
Nettogewicht	11.6 g		

#### Temperaturen

Lagertemperatur -25 °C...55 °C Umgebungstemperatur -5 °C...40 °C

#### Umweltanforderungen

RoHS-Konformitätsstatus Konform ohne Ausnahme  
 REACH SVHC Keine SVHC über 0,1 Gew.-%

#### Allgemeines

Polzahl 2

#### Bemessungsdaten

Nennstrom 125 A

#### Maße

Raster in mm (P) 16.00 mm

#### Systemkennwerte

Ausführung Querverbinder

#### Werkstoffdaten

Werkstoff Kupfer verzinkt Farbe silbergrau

#### weitere technische Daten

Befestigungsart geschraubt explosionsgeprüfte Ausführung Nein  
 Montageart geschraubt

#### Klassifikationen

ETIM 8.0	EC000489	ETIM 9.0	EC000489
ETIM 10.0	EC000489	ECLASS 14.0	27-25-03-03
ECLASS 15.0	27-25-03-03		