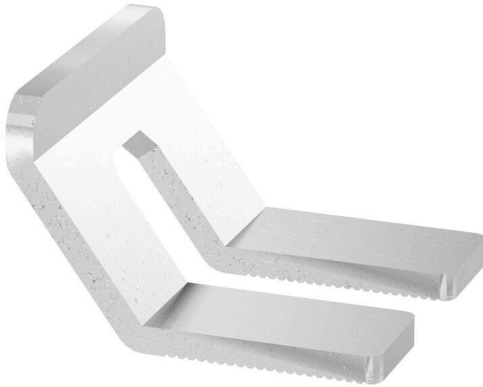


**Produktbild**

Die Verteilung oder Vervielfältigung eines Potentials auf benachbarte Reihenklennen wird über eine Querverbindung realisiert. Zusätzlicher Verdrahtungsaufwand lässt sich so einfach vermeiden. Auch bei ausgebrochenen Polen ist weiterhin eine Kontaktsicherheit in den Reihenklennen gewährleistet. Unser Portfolio bietet steck- und schraubbare Querverbindungssysteme für Reihenklennen an.

**Allgemeine Bestelldaten**

Ausführung	Querverbinder (Klennen), geschraubt, silbergrau, 125 A, Polzahl: 2, Raster in mm (P): 16.00, Isoliert: Nein, Breite: 24.6 mm
Best.-Nr.	<a href="#">1079500000</a>
Art	WQB PEN 35N
GTIN (EAN)	4008190370121
VPE	10 ST

Technische Daten

Zulassungen

ROHS Konform

Abmessungen und Gewichte

Tiefe	2 mm	Tiefe (inch)	0.0787 inch
Höhe	25.9 mm	Höhe (inch)	1.0197 inch
Breite	24.6 mm	Breite (inch)	0.9685 inch
Nettogewicht	11.6 g		

Temperaturen

Lagertemperatur -25 °C...55 °C Umgebungstemperatur -5 °C...40 °C

Umweltanforderungen

RoHS-Konformitätsstatus Konform ohne Ausnahme  
REACH SVHC Keine SVHC über 0,1 Gew.-%

Allgemeines

Polzahl 2

Bemessungsdaten

Nennstrom 125 A

Maße

Raster in mm (P) 16.00 mm

Systemkennwerte

Ausführung Querverbinder

Werkstoffdaten

Werkstoff Kupfer verzinkt Farbe silbergrau

weitere technische Daten

Befestigungsart geschraubt explosionsgeprüfte Ausführung Nein  
Montageart geschraubt

Klassifikationen

ETIM 8.0 EC000489 ETIM 9.0 EC000489  
ETIM 10.0 EC000489 ECLASS 14.0 27-25-03-03  
ECLASS 15.0 27-25-03-03