

Produktbild

Das Seiten-Element des CH20M Gehäuses bietet Ihnen die Möglichkeit eines individuellen Aufbaus, der sich flexibel an Ihre Bedürfnisse anpassen lässt. Ein besonders praktischer Vorteil ist, dass nicht benötigte Steckplätze einfach durch Abdeckungen verschlossen werden können. Dies sorgt nicht nur für eine saubere und aufgeräumte Optik, sondern schützt auch vor Staub und anderen Umwelteinflüssen. Nutzen Sie die Vielseitigkeit des CH20M Gehäuses, um Ihre Projekte effizient und nach Ihren Vorstellungen zu gestalten!

Allgemeine Bestelldaten

Ausführung	Seitenelement, OMNIMATE Housing - Serie CH20M lichtblau, Seitenelement, Breite: 22.5 mm
Best.-Nr.	1070620000
Art	CH20M22 S PSCSC BL 2013
GTIN (EAN)	4032248826810
VPE	10 ST

Technische Daten

Zulassungen

ROHS	Konform
------	---------

Abmessungen und Gewichte

Tiefe	105.5 mm	Tiefe (inch)	4.1535 inch
Höhe	22.8 mm	Höhe (inch)	0.8976 inch
Breite	22.5 mm	Breite (inch)	0.8858 inch
Nettogewicht	9.3 g		

Temperaturen

Umgebungstemperatur	-25 °C...85 °C	Einsatztemperaturbereich	-40...120 °C
Feuchtigkeit	5...93 % rel. Feuchte, Tu = 40 °C, keine Betauung		

Umweltanforderungen

RoHS-Konformitätsstatus	Konform ohne Ausnahme
REACH SVHC	Keine SVHC über 0,1 Gew.-%

Werkstoffdaten

Brennbarkeitsklasse nach UL 94	V-0	Isolierstoff	PA 66 GF 30
Isolierstoffgruppe	I	Oberfläche	unbehandelt
Werkstoff	Kunststoff	Kriechstromfestigkeit (CTI)	600 ≤ CTI

Allgemeine Daten

Farbe	lichtblau	Schutzart	IP20 im verbauten Zustand
Farbtabelle (ähnlich)	RAL 5012	Informationen zur Gesamtbaugruppe, siehe referenzierte Artikel	CH20M22 B BK/OR 2010
Vergießbarkeit	Nein		

Bauteileigenschaften

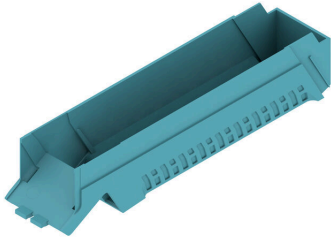
Aussparung als Vorbereitung für Funktionsschnittstelle integriert	Nein	Polzahl, max.	4
Anzahl Lüftungsöffnungen	2	Anzahl Steckplätze für Buchsenstecker	1
Anzahl Anschlussebenen	1		

Klassifikationen

ETIM 8.0	EC001031	ETIM 9.0	EC001031
ETIM 10.0	EC001031	ECLASS 14.0	27-19-06-02
ECLASS 15.0	27-19-06-02		

Zeichnungen

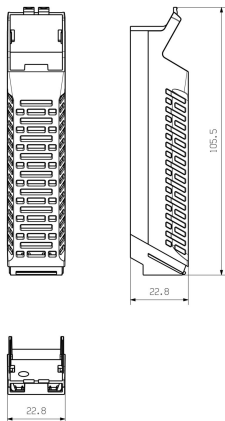
Produktbild



Produktbild



Maßzeichnung



CH20M AD SHL 5.00/04 – Seitenelementabdeckung für CH20M22, CH20M45, CH20M67

Zukunftssichere Lösungen für Industrie-Elektronik zur Montage im Schaltschrank

Elektronikgehäuse sind entscheidend für die Integration elektronischer Baugruppen im Schaltschrank. Sie schützen empfindliche Komponenten und sorgen für zuverlässige Verbindungen. Durch hochwertige Materialien bieten sie langfristige Lösungen für Industrieanwendungen.

Ihre Vorteile:

Flexibilität: Skalierbare Lösungen für unterschiedliche Anforderungen

Sicherheit: Robuste Bauweise zum Schutz Ihrer Elektronik

Effizienz: Einfache Montage und optimierte Anschluss technik

Gehäuselösungen für jede Anwendung:

Unser Portfolio umfasst Modulgehäuse (z. B. CH20M), Kleingehäuse und Profilgehäuse, die für Steuerungs-, Signalwandlungs- und Sicherheitsanwendungen entwickelt wurden. Diese Gehäuse bieten anpassbare Designs, einfache Montage und eine hohe Anschlusskapazität.

Individuelle Anpassung:

Neben Standardlösungen bieten wir Anpassungen in Design, Farbe und Bedruckung. Der Weidmüller Configurator ermöglicht eine individuelle Gestaltung.

Unser Service:

wir bieten kompetente Beratung und technischen Support für Ihre Projekte. Im Download-Bereich finden Sie CAD-Daten, Datenblätter und Installationsanleitungen für eine effiziente Integration.

Allgemeine Bestelldaten

Art	CH20M AD SHL 5.00/04 BL...	Ausführung
Best.-Nr.	3179030000	
GTIN (EAN)	4099987894142	
VPE	50 ST	