

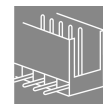
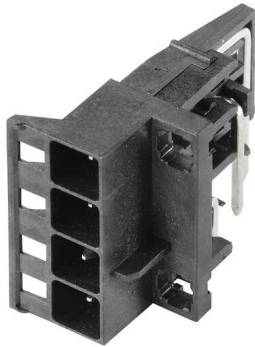
## SHL-SMT 5.00/04GL 5.9BX

**Weidmüller Interface GmbH & Co. KG**

Klingenbergstraße 26  
D-32758 Detmold  
Germany

[www.weidmueller.com](http://www.weidmueller.com)

### Produktbild



Stiftleisten mit optimierter Lötstiftlänge für Wellenlötanwendungen. Die Stiftleisten bieten Platz für Beschriftungen und können kodiert werden.

### Allgemeine Bestelldaten

|                    |  |
|--------------------|--|
| Ausführung         | Leiterplattensteckverbinder, Anschlußelement links, Stiftleiste, seitlich offen, THT/THR-Lötanschluss, 5.00 mm, Polzahl: 4, 90°, Lötstiftlänge (l): 5.9 mm, verzinkt, schwarz, Box |
| Best.-Nr.          | <a href="#">1069770000</a>   |
| Art                | SHL-SMT 5.00/04GL 5.9BX  |
| GTIN (EAN)         | 4032248825097  |
| VPE                | 108 ST   |
| Produkt-Kennzahlen | IEC: 400 V<br>UL: 300 V / 9 A / AWG 26 - AWG 12  |
| Verpackung         | Box  |

## SHL-SMT 5.00/04GL 5.9BX

Weidmüller Interface GmbH &amp; Co. KG

Klingenbergstraße 26

D-32758 Detmold

Germany

www.weidmueller.com

## Technische Daten

## Zulassungen

Zulassungen



|                        |                             |
|------------------------|-----------------------------|
| ROHS                   | Konform                     |
| UL File Number Search  | <a href="#">UL Webseite</a> |
| Zertifikat-Nr. (cURus) | E60693                      |

## Abmessungen und Gewichte

|                      |            |              |             |
|----------------------|------------|--------------|-------------|
| Tiefe                | 27.8 mm    | Tiefe (inch) | 1.0945 inch |
| Höhe                 | 14.4 mm    | Höhe (inch)  | 0.5669 inch |
| Höhe niedrigstbauend | 16.3 mm    | Breite       | 20.6 mm     |
| Breite (inch)        | 0.811 inch | Länge        | 0 mm        |
| Nettogewicht         | 3.98 g     |              |             |

## Umweltanforderungen

|                         |                            |
|-------------------------|----------------------------|
| RoHS-Konformitätsstatus | Konform ohne Ausnahme      |
| REACH SVHC              | Keine SVHC über 0,1 Gew.-% |

## Systemkennwerte

|                      |                                |                    |                   |
|----------------------|--------------------------------|--------------------|-------------------|
| Produktfamilie       | OMNIMATE Housing - Serie CH20M | Anschlussart       | Platinenanschluss |
| Raster in mm (P)     | 5.00 mm                        | Raster in Zoll (P) | 0.197 "           |
| Polzahl              | 4                              | L1 in mm           | 15.00 mm          |
| L1 in Zoll           | 0.591 "                        | Anzahl Reihen      | 1                 |
| Polreihenzahl        | 1                              | Schutzart          | IP20              |
| Durchgangswiderstand | ≤5 mΩ                          | Kodierbar          | Ja                |

## Werkstoffdaten

|                                 |                |                                 |                 |
|---------------------------------|----------------|---------------------------------|-----------------|
| Isolierstoff                    | LCP            | Farbe                           | schwarz         |
| Farbtabelle (ähnlich)           | RAL 9011       | Isolierstoffgruppe              | IIIa            |
| Kriechstromfestigkeit (CTI)     | 175 ≤ CTI <400 | Moisture Level (MSL)            | 1               |
| Brennbarkeitsklasse nach UL 94  | V-0            | Kontaktmaterial                 | Kupferlegierung |
| Kontaktoberfläche               | verzinkt       | Lagertemperatur, min.           | -40 °C          |
| Lagertemperatur, max.           | 70 °C          | Betriebstemperatur, min.        | -40 °C          |
| Betriebstemperatur, max.        | 120 °C         | Temperaturbereich Montage, min. | -30 °C          |
| Temperaturbereich Montage, max. | 120 °C         |                                 |                 |

## Bemessungsdaten nach IEC

|  |                        |   |       |
|--|------------------------|---|-------|
| geprüft nach Norm  | IEC 60664-1, IEC 61984 | Bemessungsstrom, max. Polzahl (Tu=20°C)                             | 10 A  |
| Bemessungsstrom, max. Polzahl (Tu=40°C)                            | 9 A                    | Bemessungsspannung bei Überspannungsk./Verschmutzungsgrad II/2      | 400 V |
| Bemessungsspannung bei Überspannungsk./Verschmutzungsgrad III/2    | 320 V                  | Bemessungsspannung bei Überspannungsk./Verschmutzungsgrad III/3     | 250 V |
| Bemessungsstoßspannung bei Überspannungsk./Verschmutzungsgrad II/2 | 4 kV                   | Bemessungsstoßspannung bei Überspannungsk./Verschmutzungsgrad III/2 | 4 kV  |

## SHL-SMT 5.00/04GL 5.9BX

**Weidmüller Interface GmbH & Co. KG**  
Klingenbergstraße 26  
D-32758 Detmold  
Germany

www.weidmueller.com

## Technische Daten

Bemessungsstoßspannung bei 4 kV  
Überspannungsk./Verschmutzungsgrad  
III/3

### Nenndaten nach CSA

|                                      |   |                                      |                 |
|--------------------------------------|---|--------------------------------------|-----------------|
| Institut (CSA)                       | CSA   | Zertifikat-Nr. (CSA)                 | 200039-70153051 |
| Nennspannung (Use group B / CSA)     | 300 V   | Nennspannung (Use group C / CSA)     | 50 V            |
| Nennspannung (Use group D / CSA)     | 300 V   | Nennstrom (Use group B / CSA)        | 9 A             |
| Nennstrom (Use group C / CSA)        | 9 A   | Nennstrom (Use group D / CSA)        | 9 A             |
| Leiteranschlussquerschnitt AWG, min. | AWG 26  | Leiteranschlussquerschnitt AWG, max. | AWG 12          |
| Hinweis zu den Zulassungswerten      | Angaben sind Maximalwerte, Details siehe Zulassungs-Zertifikat. |                                      |                 |

### Nenndaten nach UL 1059

|                                      |   |                                      |        |
|--------------------------------------|---|--------------------------------------|--------|
| Institut (cURus)                     | CURUS   | Zertifikat-Nr. (cURus)               | E60693 |
| Nennspannung (Use group B / UL 1059) | 300 V   | Nennspannung (Use group C / UL 1059] | 50 V   |
| Nennspannung (Use group D / UL 1059) | 300 V   | Nennstrom (Use group B / UL 1059)    | 9 A    |
| Nennstrom (Use group C / UL 1059)    | 9 A   | Nennstrom (Use group D / UL 1059)    | 9 A    |
| Leiteranschlussquerschnitt AWG, min. | AWG 26  | Leiteranschlussquerschnitt AWG, max. | AWG 12 |
| Hinweis zu den Zulassungswerten      | Angaben sind Maximalwerte, Details siehe Zulassungs-Zertifikat. |                                      |        |

### Werkstoffdaten

|                                |      |                             |                |
|--------------------------------|------|-----------------------------|----------------|
| Brennbarkeitsklasse nach UL 94 | V-0  | Isolierstoff                | LCP            |
| Isolierstoffgruppe             | IIla | Kriechstromfestigkeit (CTI) | 175 ≤ CTI <400 |

### Allgemeine Daten

|                       |          |                |      |
|-----------------------|----------|----------------|------|
| Farbe                 | schwarz  | Schutzart      | IP20 |
| Farbtabelle (ähnlich) | RAL 9011 | Vergießbarkeit | Nein |

### Wichtiger Hinweis

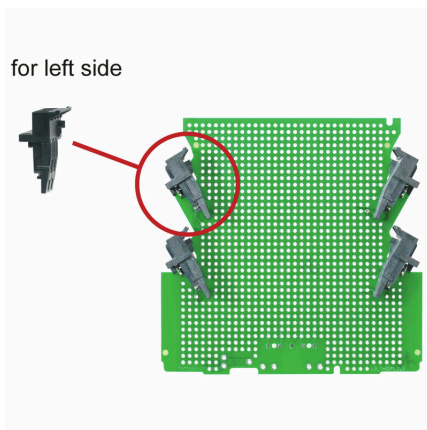
|                 |  |  |  |
|-----------------|--|--|--|
| IPC-Konformität | Konformität: Die Produkte werden nach international anerkannten Standards und Normen entwickelt, gefertigt und ausgeliefert und entsprechen den zugesicherten Eigenschaften im Datenblatt bzw. erfüllen dekorative Eigenschaften in Anlehnung der IPC-A-610 „Class2“. Darüber hinaus gehende Ansprüche an die Produkte können auf Anfrage bewertet werden. |  |  |
|-----------------|--|--|--|

### Klassifikationen

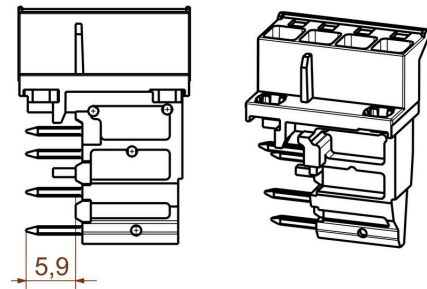
|             |             |             |             |
|-------------|-------------|-------------|-------------|
| ETIM 8.0    | EC002637    | ETIM 9.0    | EC002637    |
| ETIM 10.0   | EC002637    | ECLASS 14.0 | 27-46-02-01 |
| ECLASS 15.0 | 27-46-02-01 |             |             |

## Zeichnungen

### Anwendungsbeispiel



### Maßzeichnung



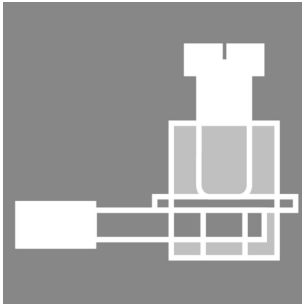
## SHL-SMT 5.00/04GL 5.9BX

**Weidmüller Interface GmbH & Co. KG**  
Klingenbergstraße 26  
D-32758 Detmold  
Germany

[www.weidmueller.com](http://www.weidmueller.com)

## Gegenstücke

### Buchsenstecker – Schraubanschluss in Zugbügeltechnik



Der optimale Rahmen für Funktion und Innovation: Die Anschluss Technik für das modulare CH20M Gehäuse bietet Ihnen zahlreiche Vorteile, die Ihre Projekte effizienter gestalten können. Mit unseren Leiterplattenklemmen und Steckverbindern profitieren Sie von einer flexiblen und zuverlässigen Verbindungstechnik. Dank automatisierter Fertigungsprozesse, wie THT- und THR-Lötverfahren sowie der Reel-Verpackung, können wir eine hohe Qualität und Präzision gewährleisten. Dies ermöglicht Ihnen eine schnelle und unkomplizierte Integration in Ihre Systeme. Zusätzlich bieten wir Ihnen eine breite Farbvielfalt sowie verschiedene Kodierungs- und Bedruckungsoptionen, um Ihre Gehäuse individuell zu bestücken. So können Sie sicherstellen, dass Ihre Produkte nicht nur funktional, sondern auch optisch ansprechend sind.

### Allgemeine Bestelldaten

|            |                            |   |
|------------|----------------------------|---|
| Art        | BHZ 5.00/04/90LH GGY/GGY   | Ausführung  |
| Best.-Nr.  | <a href="#">1372520000</a> | Leiterplattensteckverbinder, Buchsenstecker, 5.00 mm, Polzahl: 4, |
| GTIN (EAN) | 4050118174229              | 90°, Zugbügelanschluss, BHZ 5.00/04/90LH SN GGY/GGY BX cod.       |
| VPE        | 78 ST                      | 02, Box   |
| Art        | BHZ 5.00/04/90LH GGY/BL    | Ausführung  |
| Best.-Nr.  | <a href="#">1372580000</a> | Leiterplattensteckverbinder, Buchsenstecker, 5.00 mm, Polzahl: 4, |
| GTIN (EAN) | 4050118174625              | 90°, Zugbügelanschluss, BHZ 5.00/04/90LH SN GGY/BL BX cod.        |
| VPE        | 78 ST                      | 02, Box   |
| Art        | BHZ 5.00/04/90LH BK/OR     | Ausführung  |
| Best.-Nr.  | <a href="#">1063280000</a> | Leiterplattensteckverbinder, Buchsenstecker, 5.00 mm, Polzahl: 4, |
| GTIN (EAN) | 4032248814947              | 90°, Zugbügelanschluss, cod. 02, Box                              |
| VPE        | 78 ST                      |   |
| Art        | BHZ 5.00/04/90LH BK/GGY    | Ausführung  |
| Best.-Nr.  | <a href="#">1421750000</a> | Leiterplattensteckverbinder, Buchsenstecker, 5.00 mm, Polzahl: 4, |
| GTIN (EAN) | 4050118225518              | 90°, Zugbügelanschluss, BHZ 5.00/04/90LH SN BK/GGY BX cod.        |
| VPE        | 78 ST                      | 02, Box   |
| Art        | BHZ 5.00/04/90LH BK/BL     | Ausführung  |
| Best.-Nr.  | <a href="#">1069380000</a> | Leiterplattensteckverbinder, Buchsenstecker, 5.00 mm, Polzahl: 4, |
| GTIN (EAN) | 4032248825028              | 90°, Zugbügelanschluss, cod. 02, Box                              |
| VPE        | 78 ST                      |   |
| Art        | BHZ 5.00/04/90LH BK/BK     | Ausführung  |
| Best.-Nr.  | <a href="#">1069350000</a> | Leiterplattensteckverbinder, Buchsenstecker, 5.00 mm, Polzahl: 4, |
| GTIN (EAN) | 4032248825011              | 90°, Zugbügelanschluss, cod. 02, Box                              |
| VPE        | 78 ST                      |   |

## SHL-SMT 5.00/04GL 5.9BX

Weidmüller Interface GmbH &amp; Co. KG

Klingenbergstraße 26

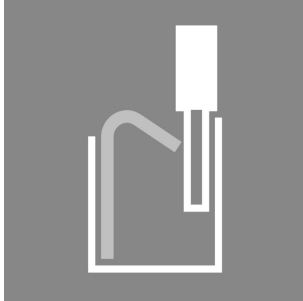
D-32758 Detmold

Germany

www.weidmueller.com

## Gegenstücke

## Buchsenstecker – PUSH IN Federanschluss



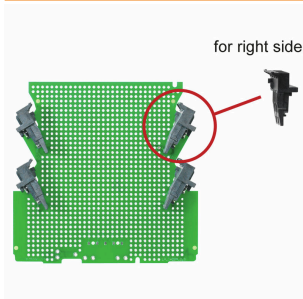
Der optimale Rahmen für Funktion und Innovation: Die Anschlusstechnik für das modulare CH20M Gehäuse bietet Ihnen zahlreiche Vorteile, die Ihre Projekte effizienter gestalten können. Mit unseren Leiterplattenklemmen und Steckverbindern profitieren Sie von einer flexiblen und zuverlässigen Verbindungstechnik. Dank automatisierter Fertigungsprozesse, wie THT- und THR-Lötverfahren sowie der Reel-Verpackung, können wir eine hohe Qualität und Präzision gewährleisten. Dies ermöglicht Ihnen eine schnelle und unkomplizierte Integration in Ihre Systeme.

Zusätzlich bieten wir Ihnen eine breite Farbvielfalt sowie verschiedene Kodierungs- und Bedruckungsoptionen, um Ihre Gehäuse individuell zu bestücken. So können Sie sicherstellen, dass Ihre Produkte nicht nur funktional, sondern auch optisch ansprechend sind.

## Allgemeine Bestelldaten

|            |                            |   |
|------------|----------------------------|---|
| Art        | BHF 5.00/04/180LH BK/RD    | Ausführung  |
| Best.-Nr.  | <a href="#">2555620000</a> | Leiterplattensteckverbinder, Buchsenstecker, 5.00 mm, Polzahl: 4, |
| GTIN (EAN) | 4050118565683              | 180°, PUSH IN mit Betätigungselement, Box                         |
| VPE        | 78 ST                      |   |
| Art        | BHF 5.00/04/180LH BK/OR    | Ausführung  |
| Best.-Nr.  | <a href="#">1989190000</a> | Leiterplattensteckverbinder, Buchsenstecker, 5.00 mm, Polzahl: 4, |
| GTIN (EAN) | 4050118373820              | 180°, PUSH IN mit Betätigungselement, Box                         |
| VPE        | 78 ST                      |   |
| Art        | BHF 5.00/04/180LH BK/BL    | Ausführung  |
| Best.-Nr.  | <a href="#">1989090000</a> | Leiterplattensteckverbinder, Buchsenstecker, 5.00 mm, Polzahl: 4, |
| GTIN (EAN) | 4050118533453              | 180°, PUSH IN mit Betätigungselement, Box                         |
| VPE        | 78 ST                      |   |
| Art        | BHF 5.00/04/180LH BK/BK    | Ausführung  |
| Best.-Nr.  | <a href="#">1497500000</a> | Leiterplattensteckverbinder, Buchsenstecker, 5.00 mm, Polzahl: 4, |
| GTIN (EAN) | 4050118306828              | 180°, PUSH IN mit Betätigungselement, Box                         |
| VPE        | 78 ST                      |   |

## SHL-SMT 5.00/04GR – Anschlusselement rechts



Stiftleisten mit optimierter Lötstiftlänge für Wellenlötanwendungen. Die Stiftleisten bieten Platz für Beschriftungen und können kodiert werden.

## Allgemeine Bestelldaten

|            |                            |  |
|------------|----------------------------|--|
| Art        | SHL-SMT 5.00/04GR 5.9BX    | Ausführung   |
| Best.-Nr.  | <a href="#">1069710000</a> | Leiterplattensteckverbinder, Anschlusselement rechts, Stiftleiste, |
| GTIN (EAN) | 4032248825073              | seitlich offen, THT/THR-Lötanschluss, 5.00 mm, Polzahl: 4, 90°,    |
| VPE        | 108 ST                     | Lötstiftlänge (!): 5.9 mm, verzinkt, schwarz, Box                  |