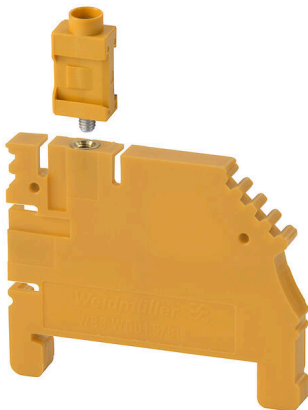


**Produktbild**

Für die einfache Handhabung und auch Ergänzung unserer Produkte, bieten wir ein breites Portfolio an Montagehilfen an. Von verschiedenen Werkzeugen über Isolierhülsen bis hin zu verschiedener Schrauben, sind unsere Komponenten bis ins Detail aufeinander abgestimmt und erleichtern Ihnen so die Montage unter Einhaltung der jeweiligen Normen und Schutzbestimmungen.

**Allgemeine Bestelldaten**

Ausführung	Trennwand (Klemmen), orange, Höhe: 45.4 mm, Breite: 5 mm, V-2, PA 66
Best.-Nr.	<a href="#">1068160000</a>
Art	WBB WDU1.5/BL...
GTIN (EAN)	4008190117191
VPE	10 ST

### Technische Daten

#### Zulassungen

ROHS	Konform
------	---------

#### Abmessungen und Gewichte

Tiefe	36.7 mm	Tiefe (inch)	1.4449 inch
Höhe	45.4 mm	Höhe (inch)	1.7874 inch
Breite	5 mm	Breite (inch)	0.1968 inch
Nettogewicht	5.8 g		

#### Temperaturen

Lagertemperatur	-25 °C...55 °C	Umgebungstemperatur	-50 °C...55 °C
Dauergebrauchstemperatur, min.	-50 °C	Dauergebrauchstemperatur, max.	100 °C

#### Umweltanforderungen

RoHS-Konformitätsstatus	Konform mit Ausnahme
RoHS-Ausnahme (falls zutreffend/ bekannt)	6c
REACH SVHC	Lead 7439-92-1
SCIP	936a8f21-8ce1-4838-a60e-9ad69268c052

#### Systemkennwerte

Ausführung	Abschluss- und Zwischenplatte
------------	----------------------------------

#### Werkstoffdaten

Werkstoff	PA 66	Farbe	orange
Brennbarkeitsklasse nach UL 94	V-2		

#### weitere technische Daten

rastbar	Nein
---------	------

#### Klassifikationen

ETIM 8.0	EC000886	ETIM 9.0	EC000886
ETIM 10.0	EC000886	ECLASS 14.0	27-25-03-01
ECLASS 15.0	27-25-03-01		