

## ACT20P BRIDGE

**Weidmüller Interface GmbH & Co. KG**

Klingenbergstraße 26

D-32758 Detmold

Germany

[www.weidmueller.com](http://www.weidmueller.com)



### ACT20P: Der Vielseitige

- Präzise und besonders funktionelle Signalwandler
- Lösehebel vereinfachen die Handhabung

### Allgemeine Bestelldaten

Ausführung	Messbrückenwandler, Eingang : Widerstands-messbrücke, Ausgang : 0(4)-20 mA, 0-10 V
Best.-Nr.	<a href="#">1067250000</a>
Art	ACT20P BRIDGE
GTIN (EAN)	4032248820856
VPE	1 ST

## ACT20P BRIDGE

Weidmüller Interface GmbH &amp; Co. KG

Klingenbergstraße 26


D-32758 Detmold

Germany

www.weidmueller.com

## Technische Daten

## Zulassungen

Zulassungen	CE
Zulassungen	CULUS;
Zulassungen	
ROHS	Konform

## Abmessungen und Gewichte

Tiefe	113.6 mm	Tiefe (inch)	4.4724 inch
Höhe	119.2 mm	Höhe (inch)	4.6929 inch
Breite	22.5 mm	Breite (inch)	0.8858 inch
Nettogewicht	255.59 g		

## Temperaturen

Lagertemperatur	-40 °C...85 °C	Betriebstemperatur	-40 °C...70 °C
Feuchtigkeit	10...90 % (keine Betauung)		

## Ausfallwahrscheinlichkeit

SIL gemäß IEC 61508	Keine	MTTF	543 a
---------------------	-------	------	-------

## Umweltanforderungen

RoHS-Konformitätsstatus	Konform mit Ausnahme
RoHS-Ausnahme (falls zutreffend/ bekannt)	7a, 7cl
REACH SVHC	Lead 7439-92-1
SCIP	2f6dd957-421a-46db-a0c2-cf1609156924

## Eingang

Brückenversorgungsspannung	5 V oder 10 V	Sensor	Strain gauge resistance, Widerstandsmessung, Total resistance of all parallel resistance measuring bridges: min. 87 Ω
Anzahl Eingänge	1	Sensor-Versorgung	120 mA @ 10 V (= 4 x 350 Ω Brückenwiderstand)
Brückenempfindlichkeit	1,0 mV / V bis 5,0 mV / V	Eingangssignal	±10 mV / ±20 mV / ±30 mV / ±50 mV

## Allgemeine Angaben

Genauigkeit	< 0,05 % des Messbereichs	Schutzart	IP20
Versorgungsspannung	10...60 V DC	Langzeitdrift	0,1 % / 10.000 h
Linearität	Typ. ± 0,05 % des Signalbereiches	Sprungantwortzeit	< 400 ms (10...90 %)
Tragschiene	TS 35	Leistungsaufnahme	3 W @ 24 V DC
Temperaturkoeffizient	typ. 0,005 % / °C	Nennleistungsaufnahme	4 VA
Konfiguration	DIP-Schalter und Taster	Einsatzhöhe	≤ 2000 m

## Technische Daten

### Isolationskoordination

EMV-Normen	EN 61326	Überspannungskategorie	III
Verschmutzungsgrad	2	Isolationsspannung	5,7 kV (Eingang / Ausgang, Eingang / Versorgung)
Bemessungsspannung	300 V		

### Anschlussdaten

Anschlussart	Schraubanschluss	Anzugsdrehmoment, min.	0.4 Nm
Anzugsdrehmoment, max.	0.6 Nm	Klemmbereich, Bemessungsanschluss	2.5 mm <sup>2</sup>
Klemmbereich, min.	0.5 mm <sup>2</sup>	Klemmbereich, max.	2.5 mm <sup>2</sup>
Leiteranschlussquerschnitt AWG, min.	AWG 26	Leiteranschlussquerschnitt AWG, max.	AWG 12

### Artikelbeschreibung

Produktbeschreibung	<p>Der Brückenmesswandler ACT20P-BRIDGE-S wandelt Messbrückenspannungen in Standardsignale um. Die Anpassung an die angeschlossene Messbrücke erfolgt über Taster. Der Brückenmesswandler kann bis zu 4 parallelgeschaltete Messbrücken mit jeweils 350 Ω versorgen. Das Gerät unterstützt eine einfache Kompensation des Taragewichts über einen separaten Eingang für einen externen Taster oder ein externes SPS-Signal. Die Spannungsversorgung ist galvanisch von Ein- und Ausgang getrennt (3-Wege-Trennung).</p> <p>Eigenschaften</p> <ul style="list-style-type: none"> <li>• 4- und 6-Leitermessung</li> <li>• Versorgung von bis zu 4 parallelgeschaltete Messbrücken mit jeweils 350 Ω</li> <li>• Ein- und Ausgangsbereiche per DIP-Schalter einstellbar</li> <li>• Tara-Abgleich über externen Taster oder SPS-Signal</li> <li>• Betriebszustandsanzeige über frontseitige LED</li> <li>• Galvanische 3-Wege-Trennung zwischen Eingang, Ausgang und Versorgung</li> </ul>
---------------------	---

### Klassifikationen

ETIM 8.0	EC002653	ETIM 9.0	EC002653
ETIM 10.0	EC002653	ECLASS 14.0	27-21-01-20
ECLASS 15.0	27-21-01-20		

### Ausschreibungstexte

Ausschreibungstext lang	<p>Brückenmesswandler mit galvanischer 3- Wege Trennung, konfigurierbar Messtrennwandler in 22,5 mm Baubreite mit externer Spannungsversorgung, zur Erfassung, Wandlung und Trennung von Messwerten industrieller Dehnungsmessbrücken. Ausgangsseitig stehen DC- Strom-/ Spannungsnormsignale zur Verfügung. Messbrücken bis 3 x 350 Ohm können über den Eingangskreis versorgt werden. Automatischer TARA- Abgleich über externes Schaltsignal oder manuell per Tastendruck. 6- Leiteranschluss kompensiert</p>	Ausschreibungstext kurz	<p>Brückenmesswandler mit galvanischer 3- Wege Trennung, konfigurierbar Messtrennwandler in 22,5 mm Baubreite mit externer Spannungsversorgung, zur Erfassung, Wandlung und Trennung von Messwerten industrieller Dehnungsmessbrücken. Ausgangsseitig stehen DC- Strom-/ Spannungsnormsignale zur Verfügung. Messbrücken bis 3 x 350 Ohm können über den Eingangskreis versorgt werden. Automatischer TARA- Abgleich über externes Schaltsignal oder manuell per Tastendruck. 6- Leiteranschluss kompensiert</p>
-------------------------	--	-------------------------	--

### Technische Daten

Leitungswiderstandsdifferenzen.  
Brückenerregerspannung  
umschaltbar zwischen 5  
V und 10 V. Kalibrierung  
der Wägezellen über  
frontseitige Taster.  
Konfigurierung der Ein- /  
Ausgangssignale über DIP-  
Schalter.  
Anreihgehäuse für TS35  
Tragschienenmontage  
Abmaße: L/B/H 119,2/  
22,5/ 113,6 mm  
Schraubanschlusstechnik / Nennquerschnitt 2,5  
mm<sup>2</sup>  
Schutzart: IP 20  
Eingang  
Widerstandsmessbrücke /  
1 mV / V... 5 mV / V  
Brückenempfindlichkeit  
+/- 10 mV / +/- 20 mV /  
+/- 30 mV / +/- 50 mV  
(einstellbar)  
Eingangswiderstand > 1  
MΩ  
Brückenversorgung  
5 V oder 10  
V  
Ausgang  
0...11 V / 0...22 mA  
konfigurierbar  
Lastwiderstand <  
600 Ω / Strom / > 1  
kΩ / Spannung  
Temperaturkoeffizient  
typ. 50 ppm / K  
Übertragungsfehler typ.  
0,05 % v. E.  
Sprungantwortzeit <  
400 ms (10...90 %)  
Hilfsenergie 10...60  
VDC  
Umgebungs-  
temperaturbereich -40°C...  
+70 °C  
Trennung EN  
50178, 3-Wege-Trennung  
bis 5,7 kV alle Kreise  
gegeneinander  
Prüfspannung 4  
kV Eingang gegen  
Ausgang gegen  
Hilfsenergie  
Bemessungs-  
spannung  
300 V AC/DC bei  
Überspannungskategorie  
III und  
Verschmutzungsgrad 2  
Zulassungen  
cULusTyp  
ACT20P-BRIDGE-S

Leitungswiderstandsdifferenzen.  
Brückenerregerspannung  
umschaltbar zwischen 5  
V und 10 V. Kalibrierung  
der Wägezellen über  
frontseitige Taster.  
Konfigurierung der Ein- /  
Ausgangssignale über DIP-  
Schalter.

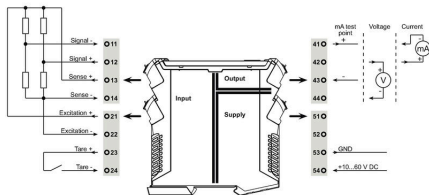
## ACT20P BRIDGE

**Weidmüller Interface GmbH & Co. KG**  
Klingenbergstraße 26  
D-32758 Detmold  
Germany

www.weidmueller.com

## Zeichnungen

### Schaltsymbol

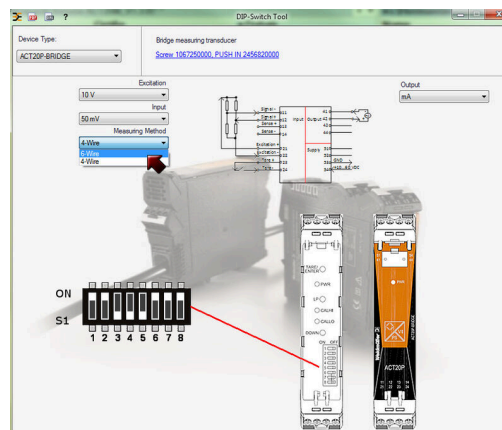
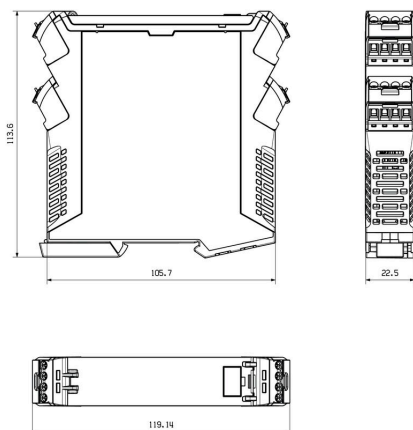


### DIP switch setting

		DIP switch							
Excitation		1	2	3	4	5	6	7	8
10 V									
5 V									
Output		1	2	3	4	5	6	7	8
mA									
V									
Input span		1	2	3	4	5	6	7	8
10 mV									
20 mV									
30 mV									
50 mV									
Measuring method		1	2	3	4	5	6	7	8
4-wire									
6-wire									

■ = ON

### Maßzeichnung



example for DIP switch setting (with ACT20 tool)

## ACT20P BRIDGE

Weidmüller Interface GmbH &amp; Co. KG

Klingenbergstraße 26

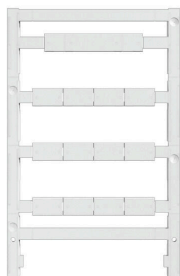
D-32758 Detmold

Germany

www.weidmueller.com

## Zubehör

## Neutral



ESG ist der bewährte Markierer im MultiCard-Format für viele Elektrogeräte namhafter Hersteller. Der Markierer ermöglicht eine hochwertige und kontrastreiche Gerätebeschriftung.

Es sind verschiedene Typen für Geräte von Herstellern wie Siemens, ABB, Beckhoff usw. verfügbar.

Die Vorteile auf einen Blick:

- Universell einsetzbare, selbstklebende Schilder oder aufrastbar, je nach Typ
- Für aneinandergereihte Geräte, wie z. B. Leitungsschutzschaltern, bieten wir ESG zum Aufrasten auf eine Schildschiene an
- Individueller Druck in Laserqualität nach Angabe

Für Sonderdruck: Bitte senden Sie uns für ihre Beschriftungsvorgaben eine Datei unserer Beschriftungssoftware M-Print PRO oder M-Print PRO Online (ohne Installation).

## Allgemeine Bestelldaten

Art	ESG 8/13.5/43.3 SAI AU	Ausführung
Best.-Nr.	<a href="#">1912130000</a>	ESG, Gerätemarkierer x 13.5 mm, PA 66, Farbe: transparent, steckbar
GTIN (EAN)	4032248541164	
VPE	5 ST	
Art	ESG 6.6/20 BHZ 5.00/04	Ausführung
Best.-Nr.	<a href="#">1082540000</a>	ESG, Gerätemarkierer x 20 mm, PA 66, Farbe: weiß, steckbar
GTIN (EAN)	4032248845439	
VPE	200 ST	