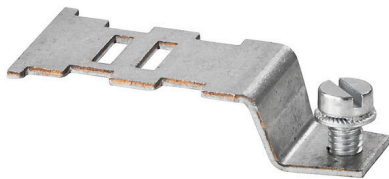


Produktbild

Der Zusatzanschluss ermöglicht einen gesonderten Spannungsabgriff. Dieser kann z. B. für die Notstromversorgung vor dem Hauptschalter oder aber auch einfach nur als zusätzlicher Anschluss innerhalb der Applikation eingesetzt werden.

Allgemeine Bestelldaten

Ausführung	Zusatzanschluss (Klemmen), Anzahl Anschlüsse: 1
Best.-Nr.	1066000000
Art	WZAD 70/95
GTIN (EAN)	4008 1900 17064
VPE	10 ST

Technische Daten

Zulassungen

ROHS	Konform
------	---------

Abmessungen und Gewichte

Tiefe	10 mm	Tiefe (inch)	0.3937 inch
Höhe	39.61 mm	Höhe (inch)	1.5594 inch
Breite	19.7 mm	Breite (inch)	0.7756 inch
Nettogewicht	6.05 g		

Temperaturen

Lagertemperatur	-25 °C...55 °C	Umgebungstemperatur	-5 °C...40 °C
-----------------	----------------	---------------------	---------------

Umweltanforderungen

RoHS-Konformitätsstatus	Konform ohne Ausnahme
REACH SVHC	Keine SVHC über 0,1 Gew.-%

Allgemeines

Einbauhinweis	Durchführung, Direktmontage
---------------	--------------------------------

Bemessungsdaten

Bemessungsspannung	800 V	Bemessungsspannung DC	800 V
Nennstrom	32 A		

Klemmbare Leiter (Bemessungsanschluss)

Anzahl Anschlüsse	1	Klemmbereich, max.	6 mm ²
Klemmbereich, min.	0.5 mm ²		

Maße

Raster in mm (P)	20.00 mm
------------------	----------

Systemkennwerte

Ausführung	Zusatzanschluss	Anzahl der Etagen	1
Anzahl der Klemmstellen je Etage	1		

Werkstoffdaten

Werkstoff	Kupfer verzinkt	Farbe	silbergrau
-----------	-----------------	-------	------------

weitere technische Daten

Befestigungsart	einschnappbar	Einbauhinweis	Durchführung, Direktmontage
explosionsgeprüfte Ausführung	Nein		

Technische Daten

Klassifikationen

ETIM 8.0	EC002848	ETIM 9.0	EC002848
ETIM 10.0	EC002848	ECLASS 14.0	27-25-03-08
ECLASS 15.0	27-25-03-08		