

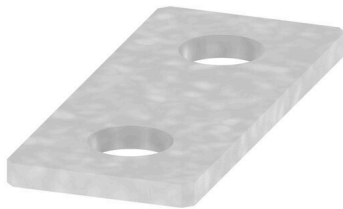
**WQL 2 WFF300****Weidmüller Interface GmbH & Co. KG**

Klingenbergstraße 26

D-32758 Detmold

Germany

www.weidmueller.com



Die Verteilung oder Vervielfältigung eines Potentials auf benachbarte Reihenklennen wird über eine Querverbindung realisiert. Zusätzlicher Verdrahtungsaufwand lässt sich so einfach vermeiden. Auch bei ausgebrochenen Polen ist weiterhin eine Kontaktsicherheit in den Reihenklennen gewährleistet. Unser Portfolio bietet steck- und schraubbare Querverbindungssysteme für Reihenklennen an.

**Allgemeine Bestelldaten**

Ausführung	Bolzenklennen, Querverbinder, Polzahl: 2
Best.-Nr.	<a href="#">1065300000</a>
Art	WQL 2 WFF300
GTIN (EAN)	4008190110000
VPE	5 ST

### Technische Daten

#### Zulassungen

ROHS	Konform
------	---------

#### Abmessungen und Gewichte

Tiefe	5 mm	Tiefe (inch)	0.1968 inch
Höhe	95 mm	Höhe (inch)	3.7401 inch
Breite	40 mm	Breite (inch)	1.5748 inch
Nettogewicht	146.8 g		

#### Temperaturen

Lagertemperatur	-25 °C...55 °C	Umgebungstemperatur	-5 °C...40 °C
-----------------	----------------	---------------------	---------------

#### Umweltanforderungen

RoHS-Konformitätsstatus	Konform ohne Ausnahme
REACH SVHC	Keine SVHC über 0,1 Gew.-%

#### Allgemeines

Polzahl	2	Einbauhinweis	Direktmontage
---------	---	---------------	---------------

#### Bemessungsdaten

Nennstrom	520 A
-----------	-------

#### Maße

Raster in mm (P)	55.00 mm
------------------	----------

#### Werkstoffdaten

Werkstoff	Kupfer - Zink	Farbe	grau
-----------	---------------	-------	------

#### weitere technische Daten

Befestigungsart	geschraubt	Einbauhinweis	Direktmontage
explosionsgeprüfte Ausführung	Nein		

#### Klassifikationen

ETIM 8.0	EC000489	ETIM 9.0	EC000489
ETIM 10.0	EC000489	ECLASS 14.0	27-25-03-03
ECLASS 15.0	27-25-03-03		