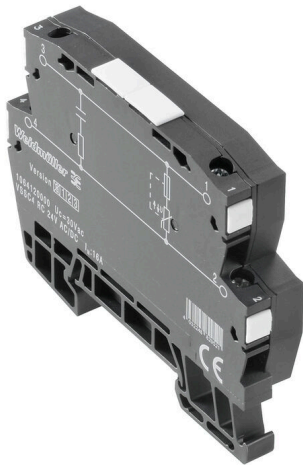


VSSC4 RC 24VAC/DC

Weidmüller Interface GmbH & Co. KG
 Klingenbergstraße 26
 D-32758 Detmold
 Germany

www.weidmueller.com



Überspannungsschutz mit Einzelkomponenten

- mit Löscheschaltung / RC-Beschaltung
- geeignet zum Entstören von Magnetventilen

Allgemeine Bestelldaten

| | |
|------------|---|
| Ausführung | Surge protection for instrumentation and control, Surge protection for measurement and control |
| Best.-Nr. | 1064120000 |
| Art | VSSC4 RC 24VAC/DC |
| GTIN (EAN) | 403224882952 1 |
| VPE | 5 ST |

VSSC4 RC 24VAC/DC

Weidmüller Interface GmbH & Co. KG

Klingenbergstraße 26
D-32758 Detmold
Germany

www.weidmueller.com

Technische Daten

Zulassungen

Zulassungen



ROHS Konform

UL File Number Search [UL Webseite](#)

Zertifikat-Nr. (UL) E311081

Abmessungen und Gewichte

| | | | |
|--------------|---------|---------------|-------------|
| Tiefe | 58.5 mm | Tiefe (inch) | 2.3031 inch |
| Höhe | 76 mm | Höhe (inch) | 2.9921 inch |
| Breite | 12.4 mm | Breite (inch) | 0.4882 inch |
| Nettogewicht | 35.2 g | | |

Temperaturen

| | | | |
|-----------------|----------------|--------------------|----------------|
| Lagertemperatur | -40 °C...80 °C | Betriebstemperatur | -40 °C...70 °C |
| Feuchtigkeit | 5...96 % | | |

Ausfallwahrscheinlichkeit

| | | | |
|-------------------------------|---------|------|--------|
| SIL gemäß IEC 61508 | 3 | MTTF | 4048 a |
| SFF | 97.16 % | λges | 28 |
| PFH in 1*10 ⁻⁹ 1/h | 80 | | |

Umweltanforderungen

| | |
|--|----------------------------|
| RoHS-Konformitätsstatus | Konform mit Ausnahme |
| RoHS-Ausnahme (falls zutreffend/ bekannt) | 7cl |
| REACH SVHC | Keine SVHC über 0,1 Gew.-% |

Bemessungsdaten UL

| | | | |
|---------------------|---------|---------------|--|
| Zertifikat-Nr. (UL) | E311081 | UL Zertifikat | UL Zertifikat - PDF/ E311081VOL1SEC3.pdf (application/pdf) |
|---------------------|---------|---------------|--|

Allgemeine Daten

| | | | |
|--------------------------------|-----------------------------|---------------|---------------------------|
| Optische Funktionsanzeige | Nein | Segment | Messen - Steuern - Regeln |
| Ausführung | Überspannungsschutz, MSR | Bauform | Klemme |
| Brennbarkeitsklasse nach UL 94 | V-0 | Farbe | schwarz |
| Schutzart | IP20 | Trennfunktion | Nein |

Bemessungsdaten IEC / EN

| | | | |
|--|--------|--|--------------|
| Polzahl | 1 | Nennspannung (AC) | 24 V |
| Nennspannung (DC) | 34 V | Nennstrom IN | 20 A |
| Spannungsart | AC/DC | Durchgangswiderstand | <0.1 Ω |
| Kapazität | 220 nF | Normen | IEC 61643-21 |
| Ableitstrom, max. (8/20 μs) | 1 kA | Anforderungsklasse nach IEC 61643-21 | C1 |
| Höchste Dauerspannung, U _c (AC) | 30 V | Höchste Dauerspannung, U _c (DC) | 42 V |

VSSC4 RC 24VAC/DC

Weidmüller Interface GmbH & Co. KG
 Klingenbergstraße 26
 D-32758 Detmold
 Germany

www.weidmueller.com

Technische Daten

| | | | |
|------------------------|-------------------------------------|-----------------------|---------|
| Stoßstromfestigkeit C1 | 0.25 kA 8/20 µs 0.5 kV 1.2/50 µs | Überlast-Ausfallmodus | Modus 1 |
| Nennlaststrom IL | 20 A | | |

CSA-Schutz-Daten

| | | | |
|------------------------------|------|---------------------------|--------|
| Gasgruppe D | IIA | Gasgruppe A, B | IIC |
| Eingangsstrom, max. II | 16 A | Gasgruppe C | IIB |
| Innere Induktivität, max. LI | 0 µH | Innere Kapazität, max. CI | 222 nF |
| Eingangsspannung, max. Ui | 42 V | | |

Isolationskoordination gemäß EN 50178

| | | | |
|------------------------|-----|--------------------|---|
| Überspannungskategorie | III | Verschmutzungsgrad | 2 |
|------------------------|-----|--------------------|---|

erweiterte Angaben Zulassungen

| | |
|-----------------|--|
| GOST Zertifikat | GOST-Zertifikat - PDF/7950_n1-n4.pdf (application/pdf) |
|-----------------|--|

Allgemeine Daten

| | | | |
|---------|---------|-----------|------|
| Polzahl | 1 | Schutzart | IP20 |
| Farbe | schwarz | | |

Anschlussdaten

| | | | |
|---|---------------------|---|-------------------|
| Abisolierlänge | 10 mm | Anschlussart | Schraubanschluss |
| Anzugsdrehmoment, min. | 0.5 Nm | Anzugsdrehmoment, max. | 0.8 Nm |
| Klemmbereich, min. | 0.5 mm ² | Klemmbereich, max. | 4 mm ² |
| Leiteranschlussquerschnitt, eindrätig, min. | 0.5 mm ² | Leiteranschlussquerschnitt, eindrätig, max. | 6 mm ² |
| Leiteranschlussquerschnitt, feindrätig, AEH (DIN 46228-1), min. | 0.5 mm ² | Leiteranschlussquerschnitt, feindrätig, AEH (DIN 46228-1), max. | 4 mm ² |
| Leiteranschlussquerschnitt, mehrdrätig, min. | 0.5 mm ² | Leiteranschlussquerschnitt, mehrdrätig, max. | 4 mm ² |

Elektrische Daten

| | |
|--------------|-------|
| Spannungsart | AC/DC |
|--------------|-------|

Bemessungsdaten IECEx/ATEX/cUL

| | |
|----------------|--|
| cUL-Zertifikat | cUL Certificate - pdf/ VSSC.PDF (application/pdf) |
|----------------|--|

Wichtiger Hinweis

| | |
|----------------|--|
| Produkthinweis | Modus 1: Zustand, bei dem die spannungsbeschränkenden Teile des SPD getrennt wurden. Die spannungsbegrenzende Funktion ist nicht mehr vorhanden, aber die Leitung ist noch funktionsfähig. |
|----------------|--|

Klassifikationen

| | | | |
|-------------|-------------|-------------|-------------|
| ETIM 8.0 | EC000943 | ETIM 9.0 | EC000943 |
| ETIM 10.0 | EC000943 | ECLASS 14.0 | 27-17-15-01 |
| ECLASS 15.0 | 27-17-15-01 | | |

Technische Daten**Ausschreibungstexte**

| Ausschreibungstext lang | | Ausschreibungstext kurz | |
|-------------------------|---|-------------------------|--|
| | Feed-through terminal, 12.4mm wide with a sparkover gap and interference suppressor combination between the signal line connection, TS 35 mounting foot. A signal with max. 20A can be protected here. Optical identification of the terminal based on the type of protected switching and the voltage level. The terminal can be labelled or marked. | | Feed-through terminal with a sparkover gap and interference suppressor combination between the signal line connection, TS 35 mounting foot. Version: 24 V UC |

VSSC4 RC 24VAC/DC

Weidmüller Interface GmbH & Co. KG
Klingenbergstraße 26
D-32758 Detmold
Germany

www.weidmueller.com

Zeichnungen

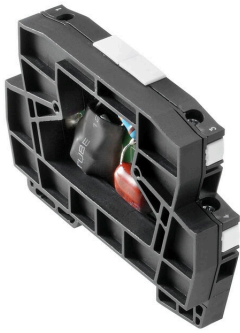
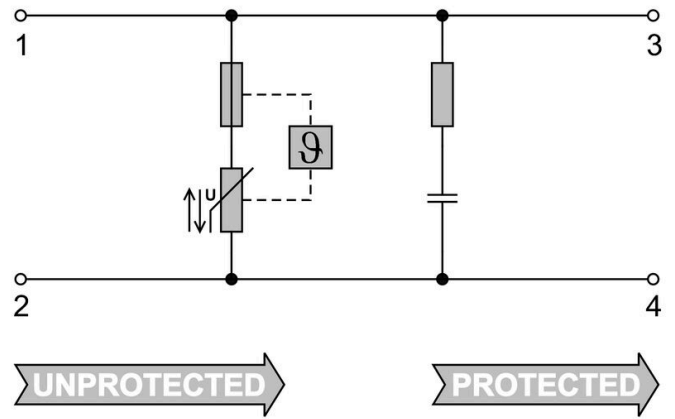


Abbildung ähnlich



Circuit diagram



VSSC4 RC 24VAC/DC

Weidmüller Interface GmbH & Co. KG
 Klingenbergstraße 26
 D-32758 Detmold
 Germany

www.weidmueller.com

Zubehör

Zubehör (Abschlussplatten)



Abschlussplatten (AP) für die Produktreihe VSSC in hellblau und in schwarz.

Allgemeine Bestelldaten

| | | |
|------------|----------------------------|-----------------------|
| Art | AP VSSC4 | Ausführung |
| Best.-Nr. | 1063120000 | VSSC, Abschlussplatte |
| GTIN (EAN) | 4032248947560 | |
| VPE | 50 ST | |

Neutral



Der dekafix (DEK) Markierer ist der universelle Markierer für alle Leitungs- und Steckverbinder sowie Elektronikbaugruppen. Das System eignet sich insbesondere für kurze Zahlenfolgen und umfasst eine große Auswahl an einsatzfertigen Drucken. Die Streifenmontage lässt ein schnelles Aufrasten in einem Arbeitsgang zu. Der Druck ist gut lesbar, kontrastreich und in verschiedenen Breiten erhältlich.

- Große Auswahl an einsatzfertigen Markierern
- Streifenmontage für schnelles Aufrasten
- Klemmenmarkierer passend für alle Weidmüller Leitungsverbinder
- Werden als neutrale MultiCard oder als Standarddruck angeboten

Für Sonderdruck: Bitte senden Sie uns für ihre Beschriftungsvorgaben eine Datei unserer Beschriftungssoftware M-Print PRO oder M-Print PRO Online (ohne Installation).

Allgemeine Bestelldaten

| | | |
|------------|----------------------------|--|
| Art | DEK 5/5 MC NE WS | Ausführung |
| Best.-Nr. | 1609801044 | Dekafix, Klemmenmarkierung, 5 x 5 mm, Raster in mm (P): 5.00 |
| GTIN (EAN) | 4008190397111 | Weidmueller, weiß |
| VPE | 1000 ST | |