

VSSC4 TAZ 48VAC/DC

Weidmüller Interface GmbH & Co. KG

Klingenbergstraße 26

D-32758 Detmold

Germany

www.weidmueller.com

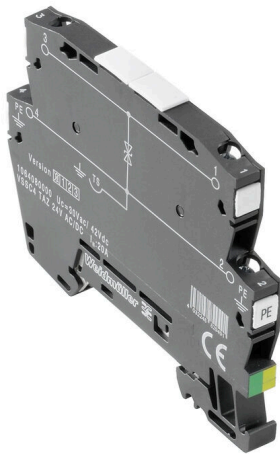


Abbildung ähnlich



Überspannungsschutz mit Einzelkomponenten

- mit Suppressordiode

Suppressordioden arbeiten ähnlich wie herkömmliche Zehner-Dioden. Nach Überschreiten einer, vom Hersteller eingestellten Durchbruchspannung, wird die Diode innerhalb von 10-100ps leitend. Die Suppressordioden haben gegenüber den Zehner-Dioden eine höhere Strombelastbarkeit und eine kürzere Ansprechzeit.

Allgemeine Bestelldaten

Ausführung	Surge protection for instrumentation and control, Surge protection for measurement and control
Best.-Nr.	1064090000
Art	VSSC4 TAZ 48VAC/DC
GTIN (EAN)	4032248829507
VPE	10 ST

Technische Daten

Zulassungen

Zulassungen



ROHS Konform

Abmessungen und Gewichte

Tiefe	58.5 mm	Tiefe (inch)	2.3031 inch
Höhe	76 mm	Höhe (inch)	2.9921 inch
Breite	6.2 mm	Breite (inch)	0.2441 inch
Nettogewicht	26 g		

Temperaturen

Lagertemperatur	-40 °C...80 °C	Betriebstemperatur	-40 °C...70 °C
Feuchtigkeit	5...96 %		

Ausfallwahrscheinlichkeit

SIL gemäß IEC 61508	3	MTTF	3567 a
SFF	100 %	λges	32
PFH in 1*10 ⁻⁹ 1/h	0		

Umweltanforderungen

RoHS-Konformitätsstatus	Konform mit Ausnahme
RoHS-Ausnahme (falls zutreffend/ bekannt)	7a, 7cl
REACH SVHC	Lead 7439-92-1
SCIP	71e97bb7-979f-4330-94c0-20c629bb05e3

Bemessungsdaten UL

UL Zertifikat	UL Zertifikat - PDF/ E311081VOL1SEC3.pdf (application/pdf)
---------------	--

Allgemeine Daten

Optische Funktionsanzeige	Nein	Segment	Messen - Steuern - Regeln
Ausführung	Überspannungsschutz, MSR	Bauform	Klemme
Brennbarkeitsklasse nach UL 94	V-0	Farbe	schwarz
Schutzart	IP20	Tragschiene	TS 35
Trennfunktion	Nein		

Bemessungsdaten IEC / EN

Polzahl	1	Nennspannung (AC)	48 V
Nennspannung (DC)	75 V	Nennstrom IN	20 A
Spannungsart	AC/DC	Durchgangswiderstand	<0.1 Ω
Kapazität	0,45 nF	Normen	According to IEC61643-21
Ableitstrom, max. (8/20 μs)	0.1 kA	Höchste Dauerspannung, Uc (AC)	60 V
Höchste Dauerspannung, Uc (DC)	85 V	Stoßstromfestigkeit C3	15 A

VSSC4 TAZ 48VAC/DC

Weidmüller Interface GmbH & Co. KG

Klingenbergstraße 26

D-32758 Detmold

Germany

www.weidmueller.com

Technische Daten

Überlast-Ausfallmodus	Modus 1	Nennlaststrom IL	20 A
Ableitstrom In (8/20µs) Ader-PE	0,2 kA	Ableitstrom I _{max} (8/20µs) Ader-PE	0,1 kA

CSA-Schutz-Daten

Gasgruppe D	IIA	Gasgruppe A, B	IIC
Eingangsstrom, max. II	20 A	Gasgruppe C	IIB
Innere Induktivität, max. LI	0 µH	Innere Kapazität, max. CI	1 nF
Eingangsspannung, max. Ui	85 V		

Isolationskoordination gemäß EN 50178

Überspannungskategorie	III	Verschmutzungsgrad	2
------------------------	-----	--------------------	---

erweiterte Angaben Zulassungen

GOST Zertifikat	GOST-Zertifikat - PDF/7950_n1-n4.pdf (application/pdf)
-----------------	--

Allgemeine Daten

Polzahl	1	Schutzart	IP20
Farbe	schwarz		

Anschlussdaten

Abisolierlänge	10 mm	Anschlussart	Schraubanschluss
Anzugsdrehmoment, min.	0.5 Nm	Anzugsdrehmoment, max.	0.8 Nm
Klemmbereich, min.	0.5 mm ²	Klemmbereich, max.	4 mm ²
Leiteranschlussquerschnitt, eindrätig, min.	0.5 mm ²	Leiteranschlussquerschnitt, eindrätig, max.	6 mm ²
Leiteranschlussquerschnitt, feindrätig, AEH (DIN 46228-1), min.	0.5 mm ²	Leiteranschlussquerschnitt, feindrätig, AEH (DIN 46228-1), max.	4 mm ²
Leiteranschlussquerschnitt, mehrdrätig, min.	0.5 mm ²	Leiteranschlussquerschnitt, mehrdrätig, max.	4 mm ²

Elektrische Daten

Spannungsart	AC/DC
--------------	-------

Bemessungsdaten IECEx/ATEX/cUL

cUL-Zertifikat	cUL Certificate - pdf/VSSC.PDF (application/pdf)
----------------	--

Wichtiger Hinweis

Produkthinweis	Modus 1: Zustand, bei dem die spannungsbeschränkenden Teile des SPD getrennt wurden. Die spannungsbegrenzende Funktion ist nicht mehr vorhanden, aber die Leitung ist noch funktionsfähig.
----------------	--

Klassifikationen

ETIM 8.0	EC000943	ETIM 9.0	EC000943
ETIM 10.0	EC000943	ECLASS 14.0	27-17-15-01
ECLASS 15.0	27-17-15-01		

Technische Daten

Ausschreibungstexte

Ausschreibungstext lang		Ausschreibungstext kurz	
	Durchgangs-Reihenklemme mit 6,2mm Baubreite und Suppressordiode zwischen Signalleitungs-Anschluss und Tragschienenpotenzial, TS 35 Kontaktfuß. Hier kann ein Signal mit max. 32A geschützt werden. Mit der Montage der Klemme wird gleichzeitig ein elektrisch leitender Kontakt zwischen der Tragschiene (Erde) und dem Bezugspotenzial (Ground) der Schutzschaltung in der Klemme hergestellt. Optische Kennzeichnung der Klemme nach Art der Schutzschaltung und der Spannungshöhe. Beschriftungsmöglichkeit an der Klemme.		Durchgangs-Reihenklemme mit Suppressordiode zwischen Signalleitungs-Anschluss und Tragschienenpotenzial, TS 35 Kontaktfuß Ausführung: 48VUC

Zeichnungen

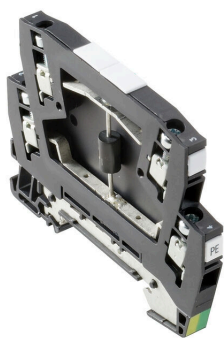
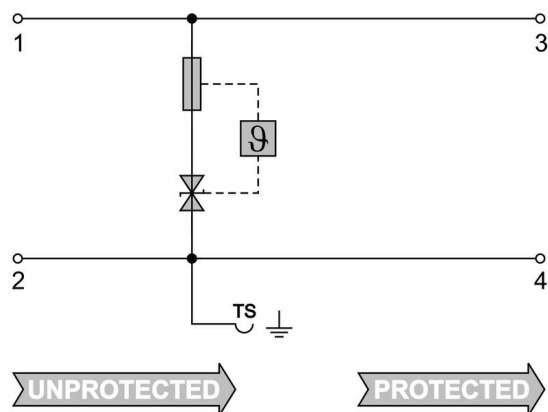


Abbildung ähnlich



Circuit diagram



VSSC4 TAZ 48VAC/DC

Weidmüller Interface GmbH & Co. KG
Klingenbergstraße 26
D-32758 Detmold
Germany

www.weidmueller.com

Zubehör

Zubehör (Abschlussplatten)



Abschlussplatten (AP) für die Produktreihe VSSC in hellblau und in schwarz.

Allgemeine Bestelldaten

Art	AP VSSC4	Ausführung
Best.-Nr.	1063120000	VSSC, Abschlussplatte
GTIN (EAN)	4032248947560	
VPE	50 ST	

Neutral



Der dekafix (DEK) Markierer ist der universelle Markierer für alle Leitungs- und Steckverbinder sowie Elektronikbaugruppen. Das System eignet sich insbesondere für kurze Zahlenfolgen und umfasst eine große Auswahl an einsatzfertigen Drucken.

Die Streifenmontage lässt ein schnelles Aufrasten in einem Arbeitsgang zu. Der Druck ist gut lesbar, kontrastreich und in verschiedenen Breiten erhältlich.

- Große Auswahl an einsatzfertigen Markierern
- Streifenmontage für schnelles Aufrasten
- Klemmenmarkierer passend für alle Weidmüller Leitungsverbinder
- Werden als neutrale MultiCard oder als Standarddruck angeboten

Für Sonderdruck: Bitte senden Sie uns für ihre Beschriftungsvorgaben eine Datei unserer Beschriftungssoftware M-Print PRO oder M-Print PRO Online (ohne Installation).

Allgemeine Bestelldaten

Art	DEK 5/5 MC NE WS	Ausführung
Best.-Nr.	1609801044	Dekafix, Klemmenmarkierung, 5 x 5 mm, Raster in mm (P): 5.00
GTIN (EAN)	4008190397111	Weidmueller, weiß
VPE	1000 ST	