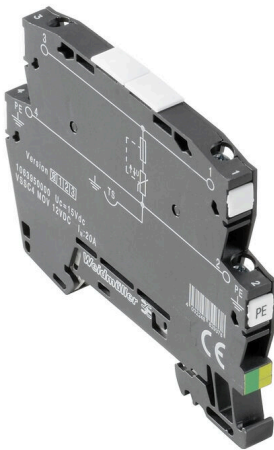


## VSSC4 MOV 24VAC/DC

**Weidmüller Interface GmbH & Co. KG**  
 Klingenbergstraße 26  
 D-32758 Detmold  
 Germany

www.weidmueller.com



### Überspannungsschutz mit Einzelkomponenten

- mit Suppressordiode  
 Suppressordioden arbeiten ähnlich wie herkömmliche Zehner-Dioden. Nach Überschreiten einer, vom Hersteller eingestellten Durchbruchspannung, wird die Diode innerhalb von 10-100ps leitend. Die Suppressordioden haben gegenüber den Zehner-Dioden eine höhere Strombelastbarkeit und eine kürzere Ansprechzeit.

### Allgemeine Bestelldaten

Ausführung	Surge protection for instrumentation and control, Surge protection for measurement and control
Best.-Nr.	<a href="#">1063960000</a>
Art	VSSC4 MOV 24VAC/DC
GTIN (EAN)	4032248829385
VPE	10 ST

## VSSC4 MOV 24VAC/DC

**Weidmüller Interface GmbH & Co. KG**

Klingenbergstraße 26  
D-32758 Detmold  
Germany

www.weidmueller.com

## Technische Daten

### Zulassungen

Zulassungen



ROHS	Konform
UL File Number Search	<a href="#">UL Webseite</a>
Zertifikat-Nr. (UL)	E311081

### Abmessungen und Gewichte

Tiefe	58.5 mm	Tiefe (inch)	2.3031 inch
Höhe	76 mm	Höhe (inch)	2.9921 inch
Breite	6.2 mm	Breite (inch)	0.2441 inch
Nettogewicht	27.8 g		

### Temperaturen

Lagertemperatur	-40 °C...80 °C	Betriebstemperatur	-40 °C...70 °C
Feuchtigkeit	5...96 %		

### Ausfallwahrscheinlichkeit

SIL gemäß IEC 61508	3	MTTF	4391 a
SFF	100 %	λges	26
PFH in 1*10 <sup>-9</sup> 1/h	0		

### Umweltanforderungen

RoHS-Konformitätsstatus	Konform ohne Ausnahme
REACH SVHC	Keine SVHC über 0,1 Gew.-%

### Bemessungsdaten UL

Zertifikat-Nr. (UL)	E311081	UL Zertifikat	UL Zertifikat - PDF/ E311081VOL1SEC3.pdf (application/pdf)
---------------------	---------	---------------	--

### Allgemeine Daten

Optische Funktionsanzeige	Nein	Segment	Messen - Steuern - Regeln
Ausführung	Überspannungsschutz, MSR	Bauform	Klemme
Brennbarkeitsklasse nach UL 94	V-0	Farbe	schwarz
Schutzart	IP20	Tragschiene	TS 35
Trennfunktion	Nein		

### Bemessungsdaten IEC / EN

Polzahl	1	Nennspannung (AC)	24 V
Nennspannung (DC)	34 V	Nennstrom IN	20 A
Spannungsart	AC/DC	Durchgangswiderstand	<0.1 Ω
Kapazität	4,8 nF	Normen	IEC 61643-21
Ableitstrom, max. (8/20 μs)	1 kA	Anforderungsklasse nach IEC 61643-21	C1
Höchste Dauerspannung, Uc (AC)	30 V	Höchste Dauerspannung, Uc (DC)	42 V

## VSSC4 MOV 24VAC/DC

**Weidmüller Interface GmbH & Co. KG**  
 Klingenbergstraße 26  
 D-32758 Detmold  
 Germany

www.weidmueller.com

### Technische Daten

Stoßstromfestigkeit C1	0.25 kA 8/20 µs 0.5 kV 1.2/50 µs	Überlast-Ausfallmodus	Modus 1
Nennlaststrom IL	20 A	Ableitstrom In (8/20µs) Ader-PE	0.5 kA
Ableitstrom I <sub>max</sub> (8/20µs) Ader-PE	1 kA	Stoßstromfestigkeit C2	1 kA 8/20 µs

### CSA-Schutz-Daten

Gasgruppe D	IIA	Gasgruppe A, B	IIC
Eingangsstrom, max. II	500 mA	Gasgruppe C	IIB
Innere Induktivität, max. LI	0 µH	Innere Kapazität, max. CI	5 nF
Eingangsspannung, max. Ui	42 V		

### Isolationskoordination gemäß EN 50178

Überspannungskategorie	III	Verschmutzungsgrad	2
------------------------	-----	--------------------	---

### erweiterte Angaben Zulassungen

GOST Zertifikat	GOST-Zertifikat - PDF/7950_n1-n4.pdf (application/pdf)
-----------------	--

### Allgemeine Daten

Polzahl	1	Schutzart	IP20
Farbe	schwarz		

### Anschlussdaten

Abisolierlänge	10 mm	Anschlussart	Schraubanschluss
Anzugsdrehmoment, min.	0.5 Nm	Anzugsdrehmoment, max.	0.8 Nm
Klemmbereich, min.	0.5 mm <sup>2</sup>	Klemmbereich, max.	4 mm <sup>2</sup>
Leiteranschlussquerschnitt, eindrätig, min.	0.5 mm <sup>2</sup>	Leiteranschlussquerschnitt, eindrätig, max.	6 mm <sup>2</sup>
Leiteranschlussquerschnitt, feindrätig, AEH (DIN 46228-1), min.	0.5 mm <sup>2</sup>	Leiteranschlussquerschnitt, feindrätig, AEH (DIN 46228-1), max.	4 mm <sup>2</sup>
Leiteranschlussquerschnitt, mehrdrätig, min.	0.5 mm <sup>2</sup>	Leiteranschlussquerschnitt, mehrdrätig, max.	4 mm <sup>2</sup>

### Elektrische Daten

Spannungsart	AC/DC
--------------	-------

### Bemessungsdaten IECEx/ATEX/cUL

cUL-Zertifikat	cUL Certificate - pdf/ VSSC.PDF (application/ pdf)
----------------	--

### Wichtiger Hinweis

Produktthinweis	Modus 1: Zustand, bei dem die spannungsbeschränkenden Teile des SPD getrennt wurden. Die spannungsbegrenzende Funktion ist nicht mehr vorhanden, aber die Leitung ist noch funktionsfähig.
-----------------	--

### Klassifikationen

ETIM 8.0	EC000943	ETIM 9.0	EC000943
ETIM 10.0	EC000943	ECLASS 14.0	27-17-15-01

**VSSC4 MOV 24VAC/DC**

**Weidmüller Interface GmbH & Co. KG**  
Klingenbergstraße 26  
D-32758 Detmold  
Germany

[www.weidmueller.com](http://www.weidmueller.com)

**Technische Daten**

ECLASS 15.0

27-17-15-01

**VSSC4 MOV 24VAC/DC**

**Weidmüller Interface GmbH & Co. KG**  
Klingenbergstraße 26  
D-32758 Detmold  
Germany

[www.weidmueller.com](http://www.weidmueller.com)

**Zeichnungen**

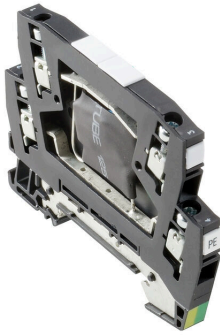
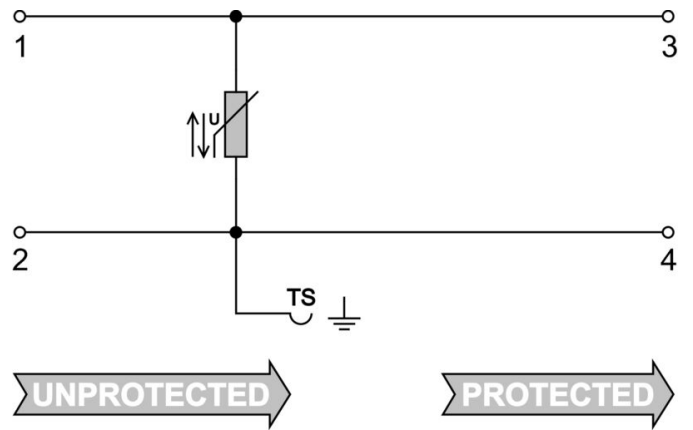


Abbildung ähnlich



Circuit diagram

