

## HDC KIT HE-P 10.111

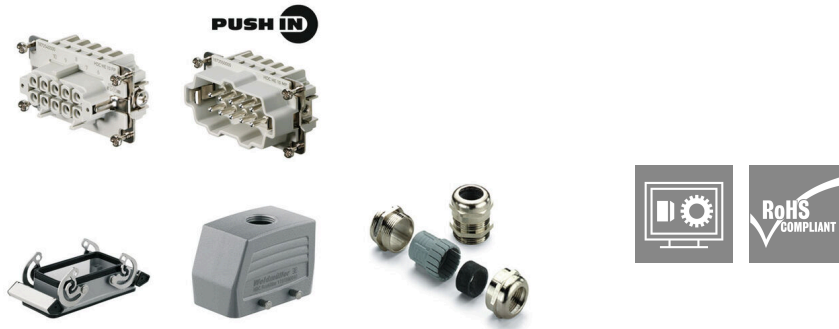
**Weidmüller Interface GmbH & Co. KG**

Klingenbergstraße 26

D-32758 Detmold

Germany

[www.weidmueller.com](http://www.weidmueller.com)



HDC – Kits sind standardisierte Bausätze um einen kompletten Steckverbinder herzustellen.

Die HDC – Kits bestehen in der Regel aus Stifteinsatz, Buchseneinsatz, Steckergehäuse, Anbaugehäuse und Kabelverschraubung.

Weidmüller bietet Ihnen ein Sortiment der gängigen Steckverbinder-Kombinationen mit metrischen oder PG-Kabeleingangsgewinde an.

Die Push-In Anschlusstechnologie ist eine Direktstecktechnik. Der vorbehandelte Leiter kann ohne zusätzliche Hilfsmittel direkt in die Leiteranschlussebene gesteckt werden.

### Allgemeine Bestelldaten

Ausführung	RockStar® HDC - Kits-Schwere Steckverbinder, Kit, HE, Baugröße: 4, Pole: 10, PUSH IN, 500 V, 16 A, Aluminiumdruckguss, PG 16
Best.-Nr.	<a href="#">1061730000</a>
Art	HDC KIT HE-P 10.111
GTIN (EAN)	4032248816439
VPE	1 ST

## HDC KIT HE-P 10.111

**Weidmüller Interface GmbH & Co. KG**  
 Klingenbergstraße 26  
 D-32758 Detmold  
 Germany

www.weidmueller.com

## Technische Daten

### Zulassungen

Zulassungen



ROHS Konform

### Abmessungen und Gewichte

Nettogewicht 440 g

### Temperaturen

Grenztemperatur -40 °C ... 100 °C

### Umweltanforderungen

RoHS-Konformitätsstatus Konform mit Ausnahme

RoHS-Ausnahme (falls zutreffend/  
bekannt) 6c

REACH SVHC Lead 7439-92-1, Potassium perfluorobutane sulfonate 29420-49-3

SCIP bfb1c983-6f18-4ba4-8907-38aad6aee076

### Allgemeine Daten

Oberfläche Pulverlack Schutzart IP65  
 Baureihe HE

### Ausführung

Größe Kabeleingänge	PG 16	Anzahl Kabeleingang oben	0
Anzahl Kabeleingang seitlich	0	Anschlussart	PUSH IN
Ausführung Verschlussystem	Querbügel am Unterteil	Baugröße	4
Dichtung	NBR	Farbe (RAL)	RAL 7035
BG	4		

### Allgemeine Angaben

Polzahl	10	Anschlussart PE	Schraubanschluss
Baugröße	4	Verschraubung	PG 16
Werkstoff	Aluminiumdruckguss	Baureihe	HE
Bemessungsspannung (DIN EN 61984)	500 V	Bemessungsstrom (DIN EN 61984)	16 A
BG	4		

### Ausführung

Anschlussart	PUSH IN	Baugröße	4
Leiteranschlussquerschnitt, max.	4 mm <sup>2</sup>	Leiteranschlussquerschnitt, min.	0.5 mm <sup>2</sup>
Oberfläche	Pulverlack	Werkstoff	Aluminiumdruckguss
BG	4		

### Klassifikationen

ETIM 8.0	EC002943	ETIM 9.0	EC002943
ETIM 10.0	EC002943	ECLASS 14.0	27-44-02-92
ECLASS 15.0	27-44-02-92		