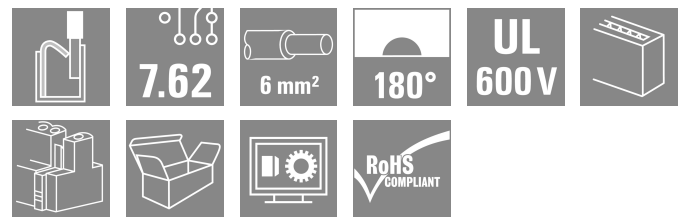
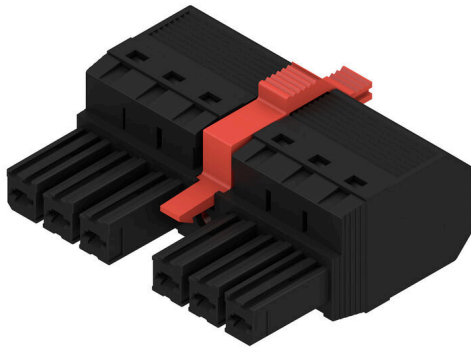


BVF 7.62HP/06/180MF4 SN BK BX

Weidmüller Interface GmbH & Co. KG
 Klingenbergstraße 26
 D-32758 Detmold
 Germany

www.weidmueller.com

Produktbild



180°-Buchsenleiste mit PUSH IN Anschluss-technologie für die Feldverdrahtung in 6 mm² im Raster 7.62. Erfüllt die Anforderungen gemäß UL1059 600 V Class C und IEC 61800-5-1. Ideale fingersichere Lösung für den Leistungsausgang.

Der selbst verrastende, optional auch zusätzlich verschraubbare Mittenflansch reduziert den Platzbedarf im Vergleich zu herkömmlichen Lösungen um eine Rasterbreite.

Varianten: ohne Flansch, Außenflansch, Mittenflansch mit Rastbefestigung und optional zusätzliche Schraubbefestigung.

Allgemeine Bestelldaten

| | |
|--------------------|--|
| Ausführung | Leiterplattensteckverbinder, Buchsenstecker, 7.62 mm, Polzahl: 6, 180°, PUSH IN ohne Betätigungselement, Zugfederanschluss, Klemmbereich, max.: 10 mm ² , Box |
| Best.-Nr. | 1060620000 |
| Art | BVF 7.62HP/06/180MF4 SN BK BX |
| GTIN (EAN) | 4032248809929 |
| VPE | 25 ST |
| Produkt-Kennzahlen | IEC: 1000 V / 57 A / 0.5 - 10 mm ² UL: 600 V / 39 A / AWG 24 - AWG 8 |
| Verpackung | Box |

BVF 7.62HP/06/180MF4 SN BK BX

Weidmüller Interface GmbH & Co. KG
 Klingenbergstraße 26
 D-32758 Detmold
 Germany

www.weidmueller.com

Technische Daten

Zulassungen

Zulassungen



| | |
|------------------------|-----------------------------|
| ROHS | Konform |
| UL File Number Search | UL Webseite |
| Zertifikat-Nr. (cURus) | E60693 |

Abmessungen und Gewichte

| | | | |
|--------------|---------|--------------|-------------|
| Tiefe | 47.7 mm | Tiefe (inch) | 1.8779 inch |
| Höhe | 22.9 mm | Höhe (inch) | 0.9016 inch |
| Nettogewicht | 37.4 g | | |

Umweltanforderungen

| | |
|-------------------------|----------------------------|
| RoHS-Konformitätsstatus | Konform ohne Ausnahme |
| REACH SVHC | Keine SVHC über 0,1 Gew.-% |

Systemkennwerte

| | | | |
|--------------------------------------|--|------------------------------------|-------------------|
| Produktfamilie | OMNIMATE Power - Serie BV/SV 7.62HP | Anschlussart | Feldanschluss |
| Leiteranschlusstechnik | PUSH IN ohne Betätigungselement, Zugfederanschluss | Raster in mm (P) | 7.62 mm |
| Raster in Zoll (P) | 0.300 " | Leiterabgangsrichtung | 180° |
| Polzahl | 6 | L1 in mm | 45.72 mm |
| L1 in Zoll | 1.800 " | Anzahl Reihen | 1 |
| Polreihenzahl | 1 | Bemessungsquerschnitt | 6 mm ² |
| Berührungsschutz nach DIN VDE 57 106 | fingersicher | Berührungsschutz nach DIN VDE 0470 | IP 20 |
| Schutzart | IP20 | Durchgangswiderstand | 4,50 mΩ |
| Kodierbar | Ja | Abisolierlänge | 12 mm |
| Schraubendreherklinge | 0,6 x 3,5 | Steckzyklen | 25 |
| Steckkraft/Pol, max. | 17 N | Ziehkraft/Pol, max. | 15 N |

Werkstoffdaten

| | | | |
|---------------------------------|----------|---------------------------------|--------------------|
| Isolierstoff | PA GF | Farbe | schwarz |
| Farbtabelle (ähnlich) | RAL 9011 | Isolierstoffgruppe | II |
| Kriechstromfestigkeit (CTI) | ≥ 500 | Moisture Level (MSL) | |
| Brennbarkeitsklasse nach UL 94 | V-0 | Kontaktmaterial | Cu-leg |
| Kontaktoberfläche | verzinkt | Schichtaufbau - Steckkontakt | 6...8 μm Sn glossy |
| Lagertemperatur, min. | -40 °C | Lagertemperatur, max. | 70 °C |
| Betriebstemperatur, min. | -50 °C | Betriebstemperatur, max. | 125 °C |
| Temperaturbereich Montage, min. | -25 °C | Temperaturbereich Montage, max. | 125 °C |

Anschließbare Leiter

| | |
|-----------------------------|---------------------|
| Klemmbereich, min. | 0.5 mm ² |
| Klemmbereich, max. | 10 mm ² |
| eindrätig, min. H05(07) V-U | 0.5 mm ² |
| eindrätig, max. H05(07) V-U | 10 mm ² |
| mehrdrätig, max. H07V-R | 10 mm ² |

BVF 7.62HP/06/180MF4 SN BK BX

Weidmüller Interface GmbH & Co. KG
 Klingenbergstraße 26
 D-32758 Detmold
 Germany

www.weidmueller.com

Technische Daten

| | |
|--|---------------------|
| feindrätig, min. H05(07) V-K | 0.5 mm ² |
| feindrätig, max. H05(07) V-K | 10 mm ² |
| mit AEH mit Kragen DIN 46 228/4, min. | 0.5 mm ² |
| mit AEH mit Kragen DIN 46 228/4, max. | 6 mm ² |
| mit Aderendhülse nach DIN 46 228/1, min. | 0.5 mm ² |
| mit Aderendhülse nach DIN 46 228/1, max. | 10 mm ² |

| Klemmbare Leiter | Leiteranschlussquerschnitt | Typ | feindrätig |
|----------------------------|----------------------------|-------------------------|----------------------------|
| | | nominal | 0.5 mm ² |
| Aderendhülse | Aderendhülse | Abisolierlänge | nominal 14 mm |
| | | Empfohlene Aderendhülse | H0.5/12 OR |
| | | | |
| Leiteranschlussquerschnitt | Aderendhülse | Typ | feindrätig |
| | | nominal | 0.75 mm ² |
| | | Abisolierlänge | nominal 14 mm |
| Aderendhülse | Aderendhülse | Empfohlene Aderendhülse | H0.75/18 W |
| | | | |
| | | | |
| Leiteranschlussquerschnitt | Aderendhülse | Typ | feindrätig |
| | | nominal | 1 mm ² |
| | | Abisolierlänge | nominal 15 mm |
| Aderendhülse | Aderendhülse | Empfohlene Aderendhülse | H1.0/18 GE |
| | | | |
| | | | |
| Leiteranschlussquerschnitt | Aderendhülse | Typ | feindrätig |
| | | nominal | 1.5 mm ² |
| | | Abisolierlänge | nominal 12 mm |
| Aderendhülse | Aderendhülse | Empfohlene Aderendhülse | H1.5/12 |
| | | | |
| | | | |
| Leiteranschlussquerschnitt | Aderendhülse | Typ | feindrätig |
| | | nominal | 2.5 mm ² |
| | | Abisolierlänge | nominal 12 mm |
| Aderendhülse | Aderendhülse | Empfohlene Aderendhülse | H2.5/12 |
| | | | |
| | | | |
| Leiteranschlussquerschnitt | Aderendhülse | Typ | feindrätig |
| | | nominal | 4 mm ² |
| | | Abisolierlänge | nominal 14 mm |
| Aderendhülse | Aderendhülse | Empfohlene Aderendhülse | H4.0/12 |
| | | | |
| | | | |
| Leiteranschlussquerschnitt | Aderendhülse | Typ | feindrätig |
| | | nominal | 6 mm ² |
| | | Abisolierlänge | nominal 14 mm |
| Aderendhülse | Aderendhülse | Empfohlene Aderendhülse | H6.0/12 |
| | | | |
| | | | |
| Leiteranschlussquerschnitt | Aderendhülse | Typ | feindrätig |
| | | nominal | 10 mm ² |
| | | Abisolierlänge | nominal 12 mm |
| Aderendhülse | Aderendhülse | Empfohlene Aderendhülse | H6.0/20 SW |
| | | | |
| | | | |

BVF 7.62HP/06/180MF4 SN BK BX

Weidmüller Interface GmbH & Co. KG
 Klingenbergstraße 26
 D-32758 Detmold
 Germany

www.weidmueller.com

Technische Daten

Empfohlene Aderendhülse [H10,0/12](#)

Hinweistext Der Außendurchmesser des Kunststoffkragens sollte nicht größer als das Raster (P) sein., Die Länge der Aderendhülse ist in Abhängigkeit vom Produkt und von der jeweiligen Bemessungsspannung auszuwählen.

Bemessungsdaten nach IEC

| | | | |
|---|------------------------|---|------------------|
| geprüft nach Norm | IEC 60664-1, IEC 61984 | Bemessungsstrom, min. Polzahl (Tu=20°C) | 57 A |
| Bemessungsstrom, max. Polzahl (Tu=20°C) | 51 A | Bemessungsstrom, min. Polzahl (Tu=40°C) | 57 A |
| Bemessungsstrom, max. Polzahl (Tu=40°C) | 45 A | Bemessungsspannung bei Überspannungsk./Verschmutzungsgrad II/2 | 1000 V |
| Bemessungsspannung bei Überspannungsk./Verschmutzungsgrad III/2 | 1000 V | Bemessungsspannung bei Überspannungsk./Verschmutzungsgrad III/3 | 800 V |
| Bemessungsstoßspannung bei Überspannungsk./Verschmutzungsgrad II/2 | 6 kV | Bemessungsstoßspannung bei Überspannungsk./Verschmutzungsgrad III/2 | 8 kV |
| Bemessungsstoßspannung bei Überspannungsk./Verschmutzungsgrad III/3 | 8 kV | Kurzzeitstromfestigkeit | 3 x 1s mit 420 A |
| Kriechstrecke, min. | 12.7 mm | Luftstrecke, min. | 10.4 mm |

Nenndaten nach CSA

| | | | |
|--------------------------------------|--|--------------------------------------|----------------|
| Institut (CSA) | CSA | Zertifikat-Nr. (CSA) | 200039-1121690 |
| Nennspannung (Use group B / CSA) | 600 V | Nennspannung (Use group C / CSA) | 600 V |
| Nennspannung (Use group D / CSA) | 600 V | Nennstrom (Use group B / CSA) | 33 A |
| Nennstrom (Use group C / CSA) | 33 A | Nennstrom (Use group D / CSA) | 5 A |
| Leiteranschlussquerschnitt AWG, min. | AWG 24 | Leiteranschlussquerschnitt AWG, max. | AWG 8 |
| Hinweis zu den Zulassungswerten | Angaben sind Maximalwerte, Details siehe Zulassungszertifikat. | | |

Nenndaten nach UL 1059

| | | | |
|--------------------------------------|--|--------------------------------------|--------|
| Institut (cURus) | CURUS | Zertifikat-Nr. (cURus) | E60693 |
| Nennspannung (Use group B / UL 1059) | 600 V | Nennspannung (Use group C / UL 1059] | 600 V |
| Nennspannung (Use group D / UL 1059) | 600 V | Nennstrom (Use group B / UL 1059) | 39 A |
| Nennstrom (Use group C / UL 1059) | 39 A | Nennstrom (Use group D / UL 1059) | 5 A |
| Leiteranschlussquerschnitt AWG, min. | AWG 24 | Leiteranschlussquerschnitt AWG, max. | AWG 8 |
| Hinweis zu den Zulassungswerten | Angaben sind Maximalwerte, Details siehe Zulassungszertifikat. | | |

Verpackungen

| | | | |
|------------|-----------|-----------|-----------|
| Verpackung | Box | VPE Länge | 354.00 mm |
| VPE Breite | 137.00 mm | VPE Höhe | 61.00 mm |

Technische Daten

Typprüfungen

| | | | | |
|---|---|---|--------------------------------------|-----------|
| Prüfung: Haltbarkeit der Markierungen | Norm | DIN EN 6 1984 Abschnitt 7.3.2 / 09.02 Verwendung des Musters von DIN EN 60068-2-70 / 07.96 | | |
| | Prüfung | Ursprungskennzeichnung, Typkennzeichnung, Raster | | |
| | Bewertung | vorhanden | | |
| | Prüfung | Lebensdauer | | |
| | Bewertung | bestanden | | |
| Prüfung: Fehlerhafte Kupplung (Nichtaustauschbarkeit) | Norm | DIN EN 6 1984 Abschnitt 6.3 und 6.9.1 / 09.02, DIN EN 605 12-13-5 / 11.08 | | |
| | Prüfung | 180° gedreht mit Kodierelementen | | |
| | Bewertung | bestanden | | |
| | Prüfung | 180° gedreht ohne Kodierelemente | | |
| | Bewertung | bestanden | | |
| Prüfung: Klemmbarer Querschnitt | Norm | DIN EN 60999-1 Abschnitt 7 und 9.1 / 12.00, DIN EN 60947-1 Abschnitt 8.2.4.5.1 / 04.08 | | |
| | Leitertyp | Leitertyp und Leiterquerschnitt | eindrätig 0,5 mm ² | |
| | | Leitertyp und Leiterquerschnitt | mehrdrätig 0,5 mm ² | |
| | | Leitertyp und Leiterquerschnitt | eindrätig 6 mm ² | |
| | | Leitertyp und Leiterquerschnitt | mehrdrätig 6 mm ² | |
| | | Leitertyp und Leiterquerschnitt | AWG 24/1 | |
| | | Leitertyp und Leiterquerschnitt | AWG 24/19 | |
| | | Leitertyp und Leiterquerschnitt | AWG 14/1 | |
| | | Leitertyp und Leiterquerschnitt | AWG 14/19 | |
| | Bewertung | bestanden | | |
| | Prüfung auf Beschädigung und unbeabsichtigtes Lösen von Leitern | Norm | DIN EN 60999-1 Abschnitt 9.4 / 12.00 | |
| | | Anforderung | 0,3 kg | |
| | | Leitertyp | Leitertyp und Leiterquerschnitt | H05V-U0.5 |
| Leitertyp und Leiterquerschnitt | | | H05V-K0.5 | |
| Leitertyp und Leiterquerschnitt | | | AWG 20/1 | |
| Leitertyp und Leiterquerschnitt | | | AWG 20/19 | |
| Bewertung | | bestanden | | |
| Anforderung | | 1,4 kg | | |
| Leitertyp | Leitertyp und Leiterquerschnitt | H07V-U6 | | |
| | Leitertyp und Leiterquerschnitt | H07V-K6 | | |
| | Leitertyp und Leiterquerschnitt | AWG 10/1 | | |
| | Leitertyp und Leiterquerschnitt | AWG 10/19 | | |
| Bewertung | bestanden | | | |
| Pull-Out Test | Norm | DIN EN 60999-1 Abschnitt 9.5 / 12.00 | | |
| | Anforderung | ≥20 N | | |
| | Leitertyp | Leitertyp und Leiterquerschnitt | H05V-U0.5 | |

BVF 7.62HP/06/180MF4 SN BK BX

Weidmüller Interface GmbH & Co. KG
 Klingenbergstraße 26
 D-32758 Detmold
 Germany

www.weidmueller.com

Technische Daten

| | | |
|-------------|---------------------------------|-----------|
| | Leitertyp und Leiterquerschnitt | H05V-K0.5 |
| | Leitertyp und Leiterquerschnitt | AWG 20/1 |
| | Leitertyp und Leiterquerschnitt | AWG 20/19 |
| Bewertung | bestanden | |
| Anforderung | ≥80 N | |
| Leitertyp | Leitertyp und Leiterquerschnitt | H07V-U6 |
| | Leitertyp und Leiterquerschnitt | H07V-K6 |
| | Leitertyp und Leiterquerschnitt | AWG 10/1 |
| | Leitertyp und Leiterquerschnitt | AWG 10/19 |
| Bewertung | bestanden | |

Wichtiger Hinweis

IPC-Konformität Konformität: Die Produkte werden nach international anerkannten Standards und Normen entwickelt, gefertigt und ausgeliefert und entsprechen den zugesicherten Eigenschaften im Datenblatt bzw. erfüllen dekorative Eigenschaften in Anlehnung der IPC-A-610 „Class2“. Darüber hinaus gehende Ansprüche an die Produkte können auf Anfrage bewertet werden.

- Hinweise**
- Additional variants on request
 - Wire end ferrule with plastic collar to DIN 46228/4
 - Wire end ferrule without plastic collar to DIN 46228/1
 - P on drawing = pitch
 - Rated data refer only to the component itself. Clearance and creepage distances to other components are to be designed in accordance with the relevant application standards.
 - In accordance with IEC 61984, OMNIMATE-connectors are connectors without breaking capacity (COC). During designated use, connectors are not allowed to be engaged or disengaged when live or under load
 - Long term storage of the product with average temperature of 50 °C and maximum humidity 70%, 36 months

Klassifikationen

| | | | |
|-------------|-------------|-------------|-------------|
| ETIM 8.0 | EC002638 | ETIM 9.0 | EC002638 |
| ETIM 10.0 | EC002638 | ECLASS 14.0 | 27-46-02-02 |
| ECLASS 15.0 | 27-46-02-02 | | |

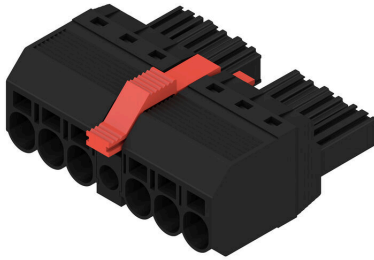
BVF 7.62HP/06/180MF4 SN BK BX

Weidmüller Interface GmbH & Co. KG
 Klingenbergstraße 26
 D-32758 Detmold
 Germany

www.weidmueller.com

Zeichnungen

Produktbild



Maßbild

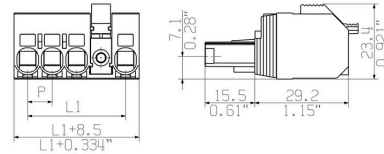


Abbildung ähnlich

Anschlussbild

| | | | | | | | | |
|----------------|----------------------------------|--------------------|---|---|---|---|---|---|
| 6 | M(S)F6 | o | o | o | o | o | X | o |
| 6 | M(S)F5 | o | o | o | o | X | o | o |
| 6 | M(S)F4 | o | o | o | X | o | o | o |
| 6 | M(S)F3 | o | o | X | o | o | o | o |
| 6 | M(S)F2 | o | X | o | o | o | o | o |
| 5 | M(S)F5 | o | o | o | o | X | o | o |
| 5 | M(S)F4 | o | o | o | X | o | o | o |
| 5 | M(S)F3 | o | o | X | o | o | o | o |
| 5 | M(S)F2 | o | X | o | o | o | o | o |
| 4 | M(S)F4 | o | o | o | X | o | o | o |
| 4 | M(S)F3 | o | o | X | o | o | o | o |
| 4 | M(S)F2 | o | X | o | o | o | o | o |
| 3 | M(S)F3 | o | o | X | o | o | o | o |
| 3 | M(S)F2 | o | X | o | o | o | o | o |
| 2 | M(S)F2 | o | X | o | o | o | o | o |
| NO OF POLES | X = MIDDLE FLANGE POSITION | 1 | 2 | 3 | 4 | 5 | 6 | 7 |
| | | POS. 1 2 3 4 5 | | | | | | |

Diagramm



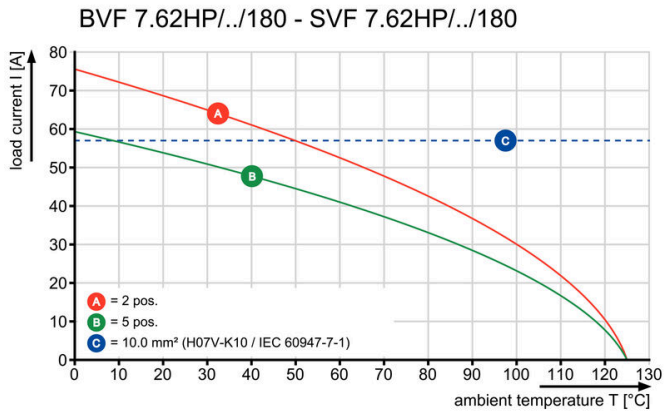
BVF 7.62HP/06/180MF4 SN BK BX

Weidmüller Interface GmbH & Co. KG
 Klingenbergstraße 26
 D-32758 Detmold
 Germany

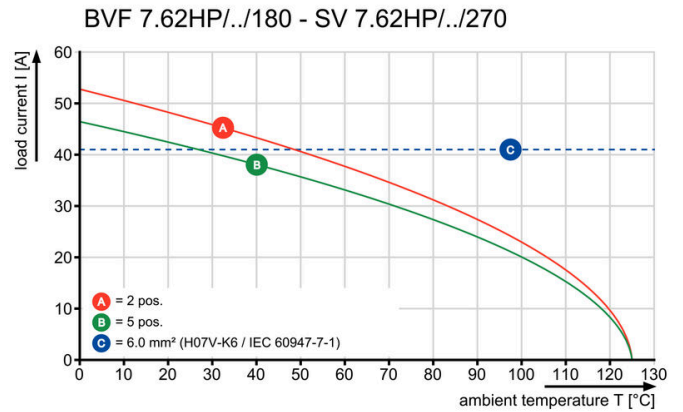
www.weidmueller.com

Zeichnungen

Diagramm



Diagramm



Installation ohne
 WerkzeugAbgangsrichtung: 90° und 180°

Produktvorteil



Installation ohne
 WerkzeugAbgangsrichtung: 90° und 180°

BVF 7.62HP/06/180MF4 SN BK BX

Weidmüller Interface GmbH & Co. KG
 Klingenbergstraße 26
 D-32758 Detmold
 Germany

Zubehör

www.weidmueller.com

Kodierelemente



Die steckbare Anschlussstechnik für Leistungselektronik ist optimiert für die moderne Antriebstechnik, beispielsweise Motorstarter, Frequenzumrichter und Servoregler.

OMNIMATE Power setzt Standards durch erhöhte Sicherheit und innovative Lösungen wie steckbare Schirmauflage, integrierte Signalkontakte oder Einhandbedienung.

Die 3 Produktserien bieten Ihnen weitere Vorteile:

- Applikationsgerechte Skalierbarkeit: Vom kompakten 4 mm²-Anschluss für 29 A (IEC) bzw. 20 A (UL) bis zum robusten 16 mm²-Anschluss für 76 A (IEC) bzw. 54 A (UL)
- Uneingeschränkter Einsatz bis 1000 V (IEC) bzw. 600 V (UL)
- Vielfältige, applikationsoptimierte Befestigungsmöglichkeiten

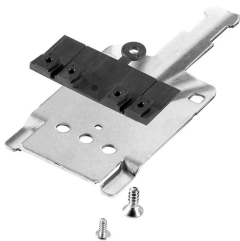
Unser Service:

Gestalten Sie ihre individuellen Steckverbindungen einfach per Produktkonfigurator.

Allgemeine Bestelldaten

| | | |
|------------|----------------------------|---|
| Art | BV/SV 7.62HP KO | Ausführung |
| Best.-Nr. | 1937590000 | Leiterplattensteckverbinder, Zubehör, Kodierelement, schwarz, |
| GTIN (EAN) | 4032248608881 | Polzahl: 1 |
| VPE | 50 ST | |

Schirmblech



Die steckbare Anschlussstechnik für Leistungselektronik ist optimiert für die moderne Antriebstechnik, beispielsweise Motorstarter, Frequenzumrichter und Servoregler.

OMNIMATE Power setzt Standards durch erhöhte Sicherheit und innovative Lösungen wie steckbare Schirmauflage, integrierte Signalkontakte oder Einhandbedienung.

Die 3 Produktserien bieten Ihnen weitere Vorteile:

- Applikationsgerechte Skalierbarkeit: Vom kompakten 4 mm²-Anschluss für 29 A (IEC) bzw. 20 A (UL) bis zum robusten 16 mm²-Anschluss für 76 A (IEC) bzw. 54 A (UL)
- Uneingeschränkter Einsatz bis 1000 V (IEC) bzw. 600 V (UL)
- Vielfältige, applikationsoptimierte Befestigungsmöglichkeiten

Unser Service:

Gestalten Sie ihre individuellen Steckverbindungen einfach per Produktkonfigurator.

Allgemeine Bestelldaten

| | | |
|------------|----------------------------|---|
| Art | BVF 7.62HP SH150 4-6 KIT | Ausführung |
| Best.-Nr. | 1118480000 | Leiterplattensteckverbinder, Zubehör, für Schirmanschluss, schwarz, |
| GTIN (EAN) | 4032248899449 | Polzahl: 0 |
| VPE | 25 ST | |

BVF 7.62HP/06/180MF4 SN BK BX

Weidmüller Interface GmbH & Co. KG
 Klingenbergstraße 26
 D-32758 Detmold
 Germany

www.weidmueller.com

Zubehör

| | | |
|------------|----------------------------|---|
| Art | BVF 7.62HP SH180 4-6 KIT | Ausführung |
| Best.-Nr. | 1118470000 | Leiterplattensteckverbinder, Zubehör, für Schirmanschluss, schwarz, |
| GTIN (EAN) | 4032248899456 | Polzahl: 0 |
| VPE | 25 ST | |
| Art | BVF 7.62HP SH210 4-6 KIT | Ausführung |
| Best.-Nr. | 1118490000 | Leiterplattensteckverbinder, Zubehör, für Schirmanschluss, schwarz, |
| GTIN (EAN) | 4032248899302 | Polzahl: 0 |
| VPE | 25 ST | |

Schlitz-Schraubendreher



Schlitz-Schraubendreher mit Rundklinge, SD DIN 5265, ISO 2380/2, Abtrieb nach DIN 5264, ISO 2380/1, Spitze Chrom Top, SoftFinish-Griff

Allgemeine Bestelldaten

| | | |
|------------|----------------------------|----------------------------------|
| Art | SDS 0.8X4.5X125 | Ausführung |
| Best.-Nr. | 9009020000 | Schraubendreher, Schraubendreher |
| GTIN (EAN) | 4032248266883 | |
| VPE | 1 ST | |

Crimping tools



Crimpwerkzeuge für Aderendhülsen mit und ohne Kunststoffkragen

- Zwangssperre garantiert Qualitätscrimp
- Entriegelungsmöglichkeit bei eventueller Fehlbedienung

Allgemeine Bestelldaten

| | | |
|------------|----------------------------|--|
| Art | PZ 6/5 | Ausführung |
| Best.-Nr. | 9011460000 | Crimpwerkzeug, Crimpwerkzeug für Aderendhülsen, 0.25mm², |
| GTIN (EAN) | 4008190165352 | 6mm², Trapezident-Crimp |
| VPE | 1 ST | |

BVF 7.62HP/06/180MF4 SN BK BX

Weidmüller Interface GmbH & Co. KG
 Klingenbergstraße 26
 D-32758 Detmold
 Germany

www.weidmueller.com

Gegenstücke

SV 7.62HP 180MF SN



180°-Stiftleiste mit Mittelflansch im Raster 7.62. Erfüllt die Anforderung der IEC 61800-5-1 und ermöglicht die UL-Zulassung gemäß UL840 600 V.

Das Steckgesicht gewährleistet ohne Buchsenleiste eine Mindestfingersicherheit von >3 mm mit 20 N Druck auf dem Prüffinger.

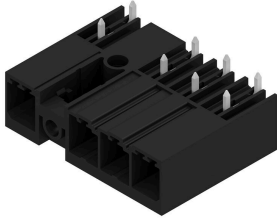
Die automatische Verriegelung im Mittelflansch, optional auch zusätzlich verschraubbar, reduziert den Platzbedarf im Vergleich zu herkömmlichen Lösungen um eine Rasterbreite.

Auf Anfrage mit Schraubflanschbefestigung oder ohne Flansch lieferbar.

Allgemeine Bestelldaten

| | | |
|------------|----------------------------|---|
| Art | SV 7.62HP/06/180MF4 3.5... | Ausführung |
| Best.-Nr. | 1048720000 | Leiterplattensteckverbinder, Stiftleiste, seitlich geschlossen, |
| GTIN (EAN) | 4032248786312 | Mittelflansch, THT-Lötanschluss, 7.62 mm, Polzahl: 6, 180°, |
| VPE | 30 ST | Lötstiftlänge (l): 3.5 mm, verzinkt, schwarz, Box |

SV 7.62HP 270MF SN



270°-Stiftleiste mit Mittelflansch im Raster 7.62.

Erfüllt die Anforderung der IEC 61800-5-1 und ermöglicht die UL-Zulassung gemäß UL840 600 V. Das Steckgesicht gewährleistet ohne Buchsenleiste eine Mindestfingersicherheit von >3 mm mit 20 N Druck auf dem Prüffinger.

Die automatische Verriegelung im Mittelflansch, optional auch zusätzlich verschraubbar, reduziert den Platzbedarf im Vergleich zu herkömmlichen Lösungen um eine Rasterbreite.

Auf Anfrage mit Schraubflanschbefestigung oder ohne Flansch lieferbar.

Allgemeine Bestelldaten

| | | |
|------------|----------------------------|---|
| Art | SV 7.62HP/06/270MF4 3.5... | Ausführung |
| Best.-Nr. | 1048740000 | Leiterplattensteckverbinder, Stiftleiste, seitlich geschlossen, |
| GTIN (EAN) | 4032248786299 | Mittelflansch, THT-Lötanschluss, 7.62 mm, Polzahl: 6, 270°, |
| VPE | 30 ST | Lötstiftlänge (l): 3.5 mm, verzinkt, schwarz, Box |

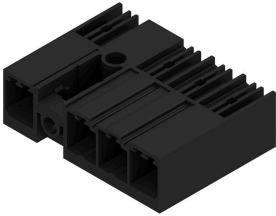
BVF 7.62HP/06/180MF4 SN BK BX

Weidmüller Interface GmbH & Co. KG
Klingenbergstraße 26
D-32758 Detmold
Germany

Gegenstücke

www.weidmueller.com

SV 7.62HP 90MF SN



90°-Stiftleiste mit Mittenflansch im Raster 7.62. Erfüllt die Anforderung der IEC 61800-5-1 und ermöglicht die UL-Zulassung gemäß UL840 600 V.

Das Steckgesicht gewährleistet ohne Buchsenleiste eine Mindestfingersicherheit von >3 mm mit 20 N Druck auf dem Prüffinger.

Die automatische Verriegelung im Mittelflansch, optional auch zusätzlich verschraubbar, reduziert den Platzbedarf im Vergleich zu herkömmlichen Lösungen um eine Rasterbreite.

Auf Anfrage mit Schraubflanschbefestigung oder ohne Flansch lieferbar.

Allgemeine Bestelldaten

| | | |
|------------|----------------------------|---|
| Art | SV 7.62HP/06/90MF4 3.5S... | Ausführung |
| Best.-Nr. | 1048760000 | Leiterplattensteckverbinder, Stiftleiste, seitlich geschlossen. |
| GTIN (EAN) | 4032248786275 | Mittelflansch, THT-Lötanschluss, 7.62 mm, Polzahl: 6, 90°. |
| VPE | 30 ST | Lötstiftlänge (l): 3.5 mm, verzinkt, schwarz, Box |