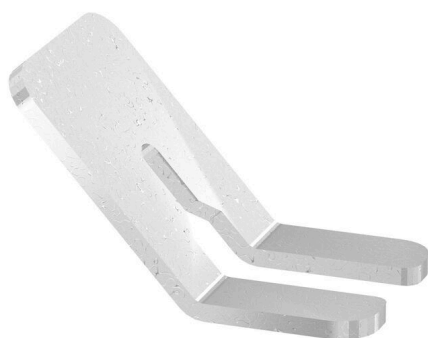


Produktbild

Die Verteilung oder Vervielfältigung eines Potentials auf benachbarte Reihenklemmen wird über eine Querverbindung realisiert. Zusätzlicher Verdrahtungsaufwand lässt sich so einfach vermeiden. Auch bei ausgebrochenen Polen ist weiterhin eine Kontaktsicherheit in den Reihenklemmen gewährleistet. Unser Portfolio bietet steck- und schraubbare Querverbindungssysteme für Reihenklemmen an.

Allgemeine Bestelldaten

Ausführung	Querverbinder (Klemmen), geschraubt, silbergrau, 57 A, Polzahl: 2, Raster in mm (P): 10.00, Isoliert: Nein, Breite: 14.8 mm
Best.-Nr.	1060300000
Art	WQB-PEN 10
GTIN (EAN)	4008190098346
VPE	10 ST

Technische Daten

Zulassungen

ROHS	Konform
------	---------

Abmessungen und Gewichte

Tiefe	1.2 mm	Tiefe (inch)	0.0472 inch
Höhe	25.8 mm	Höhe (inch)	1.0157 inch
Breite	14.8 mm	Breite (inch)	0.5827 inch
Nettogewicht	3.09 g		

Temperaturen

Lagertemperatur	-25 °C...55 °C	Umgebungstemperatur	-5 °C...40 °C
-----------------	----------------	---------------------	---------------

Umweltanforderungen

RoHS-Konformitätsstatus	Konform ohne Ausnahme
REACH SVHC	Keine SVHC über 0,1 Gew.-%

Allgemeines

Polzahl	2	Einbauhinweis	Durchführung, Direktmontage
---------	---	---------------	--------------------------------

Bemessungsdaten

Nennstrom	57 A
-----------	------

Maße

Raster in mm (P)	10.00 mm
------------------	----------

Systemkennwerte

Ausführung	Querverbinder
------------	---------------

Werkstoffdaten

Werkstoff	Kupfer verzinkt	Farbe	silbergrau
-----------	-----------------	-------	------------

weitere technische Daten

Befestigungsart	geschraubt	Einbauhinweis	Durchführung, Direktmontage
explosionsgeprüfte Ausführung	Nein	Montageart	geschraubt

Klassifikationen

ETIM 8.0	EC000489	ETIM 9.0	EC000489
ETIM 10.0	EC000489	ECLASS 14.0	27-25-03-03
ECLASS 15.0	27-25-03-03		