

## IE-C5DB4RE0015MSSMCS-E

**Weidmüller Interface GmbH & Co. KG**  
Klingenbergstraße 26  
D-32758 Detmold  
Germany

[www.weidmueller.com](http://www.weidmueller.com)



Konfektionierte IE-Leitungen, Bahnkabel, Cat.5, blau oder schwarz, M12

### Allgemeine Bestelldaten

Ausführung	Systemkabel, M12 D-Code IP 67 Buchse gerade, M12 D-Code IP 67 Stift gerade, Cat.5 (ISO/IEC 11801) / Cat.5e (TIA T568-B), Radox GW S, 1.5 m
Best.-Nr.	<a href="#">1059340015</a>
Art	IE-C5DB4RE0015MSSMCS-E
GTIN (EAN)	4032248806638
VPE	1 ST

## IE-C5DB4RE0015MSSMCS-E

**Weidmüller Interface GmbH & Co. KG**  
 Klingenbergstraße 26  
 D-32758 Detmold  
 Germany

www.weidmueller.com

## Technische Daten

### Zulassungen

ROHS Konform

### Abmessungen und Gewichte

Länge	1.5 m	Länge (inch)	59.0551 inch
Nettogewicht	131.12 g		

### Temperaturen

Lagertemperatur	-40 °C...90 °C	Betriebstemperatur	-40 °C...90 °C
Verlegetemperatur	-25 °C...90 °C		

### Umweltanforderungen

RoHS-Konformitätsstatus	Konform mit Ausnahme
RoHS-Ausnahme (falls zutreffend/ bekannt)	6c
REACH SVHC	Lead 7439-92-1
SCIP	67cf1078-beca-4687-860b-dc475a6ec24a

### Allgemeine Standards

Steckverbinder Norm IEC 61076-2-101

### Kabelspezifische Standards

Brandschutz in Bussen	Gemäß ISO 6722-1 5.22 (UN ECE-R 118.01)	Gehalt an Fluor	According to EN 60684-2 Section 45.2
Senkrechte Flammenausbreitung an Kabelbündeln	According to BS4066-3, DIN EN 50266-2-5, According to IEC 60332-3-25 D	Mehradrige metallische Daten- und Kontrollkabel	According to EN50288-2-2
Gehalt an Halogenwasserstoffen	According to EN-50267-2-1, According to IEC 60754-1	Korrosivität von Brandgasen	to IEC 60754-2
Brandschutz in Schienenfahrzeugen	According to DIN 5510-2 fire safety levels 1,2,3,4, According to BS 6853, According to EN50288-2-2, According to EN 45545, HL1 - HL3	Rauchdichte	According to BS 6853 Appendix D, gemäß EN 50268-2, According to IEC 61034-2
Giftige Gase	According to BS 6853 Appendix B		

### Elektrische Eigenschaften Kabel

Kategorie Cat.5 (ISO/IEC 11801) / Cat.5e (TIA T568-B)

### Kabelaufbau

Litzen	7	Mantelfarbe	schwarz
Querschnitt	2*2*AWG 22/7 - 2*2*0,36 mm <sup>2</sup>	Schirmung	SF/UTP
Isolationsdurchmesser	1.95 mm	Manteldurchmesser, max.	7.55 mm
Manteldurchmesser, min.	6.95 mm	Werkstoff Mantel	Radox GWK S

**Technische Daten**

**Mechanische und Materialeigenschaften Kabel**

Ölbeständigkeit	in accordance with EN 50306-3	Halogene	halogenfrei, gemäß IEC 60754-2
Biegeradius min, wiederholt	6 *Durchmesser	Abriebfestigkeit	sehr gut
Flammwidrigkeit	in accordance with IEC 60332-1-2	Korrosivität von Brandgasen	to IEC 60754-2
Rauchdichte	According to BS 6853 Appendix D, gemäß EN 50268-2, According to IEC 61034-2		

**Stecker links**

Stecker links	M12, D-codiert, IP67, Stiftkontakt, gerade, Stecker, Kunststoff, geschirmt
---------------	--

**Stecker rechts**

Stecker rechts	M12, D-codiert, IP67, Buchsenkontakt, gerade, Stecker, Kunststoff, geschirmt
----------------	--

**Klassifikationen**

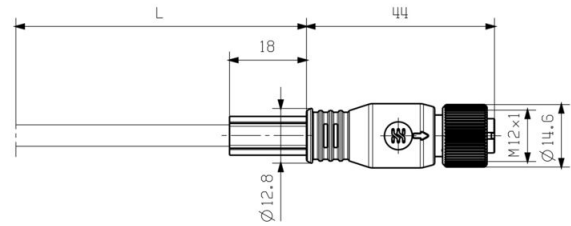
ETIM 8.0	EC002599	ETIM 9.0	EC002599
ETIM 10.0	EC002599	ECLASS 14.0	27-06-03-08
ECLASS 15.0	27-06-03-08		

## IE-C5DB4RE0015MSSMCS-E

**Weidmüller Interface GmbH & Co. KG**  
 Klingenbergstraße 26  
 D-32758 Detmold  
 Germany

## Zeichnungen

www.weidmueller.com



### Schaltbild

M12		M12
1	yellow	1
2	white	2
3	orange	3
4	blue	4

### Detailzeichnung



## IE-C5DB4RE0015MSSMCS-E

**Weidmüller Interface GmbH & Co. KG**  
 Klingenbergstraße 26  
 D-32758 Detmold  
 Germany

## Zubehör

www.weidmueller.com

### Verschraubungswerkzeug Screwty®



Das ideale Werkzeug für alle Fälle  
 Screwty® ist das ideale und universelle Werkzeug zum Verschrauben aller gängigen Sensor- und Aktor-Leitungen. Mit dem Screwty® sind auch schwer zugängliche Rundsteckverbindungen gut erreichbar. Ohne großen Kraft aufwand, nur durch einfaches Drehen lassen sich Steckverbinder ganz leicht lösen und festschrauben. Der Screwty® passt für die meisten Leitungen und Steckverbinder auch anderer Anbieter (über 90 %) und ist damit weltweit einsetzbar und einzigartig. Der Screwty® besteht aus einem Handgriff mit einem handelsüblichen 1/4-Zoll-Anschluss. Damit kann er für alle Größen verwendet werden: für M12- und M8-Rundsteckverbinder, für die Varianten der freikonfektionierbaren Stecker und Buchsen M12F und M8F, sowie alle M23 Stecker und Buchsen.

#### Allgemeine Bestelldaten

Art	SCREWTY- M12	Ausführung
Best.-Nr.	<a href="#">1900000000</a>	Cable gland tool for moulded M12 lines
GTIN (EAN)	4032248375868	
VPE	1 ST	

### Verschraubungswerkzeug Screwty® Drehmoment



Das ideale Werkzeug für alle Fälle  
 Screwty® ist das ideale und universelle Werkzeug zum Verschrauben aller gängigen Sensor- und Aktor-Leitungen. Mit dem Screwty® sind auch schwer zugängliche Rundsteckverbindungen gut erreichbar. Ohne großen Kraft aufwand, nur durch einfaches Drehen lassen sich Steckverbinder ganz leicht lösen und festschrauben. Der Screwty® passt für die meisten Leitungen und Steckverbinder auch anderer Anbieter (über 90 %) und ist damit weltweit einsetzbar und einzigartig. Der Screwty® besteht aus einem Handgriff mit einem handelsüblichen 1/4-Zoll-Anschluss. Damit kann er für alle Größen verwendet werden: für M12- und M8-Rundsteckverbinder, für die Varianten der freikonfektionierbaren Stecker und Buchsen M12F und M8F, sowie alle M23 Stecker und Buchsen.

#### Allgemeine Bestelldaten

Art	SCREWTY-M12-DM	Ausführung
Best.-Nr.	<a href="#">1900001000</a>	Cable gland tool for moulded M12 lines
GTIN (EAN)	4032248436408	
VPE	1 ST	

## IE-C5DB4RE0015MSSMCS-E

**Weidmüller Interface GmbH & Co. KG**  
 Klingenbergstraße 26  
 D-32758 Detmold  
 Germany

## Zubehör

www.weidmueller.com

### Verschraubungswerkzeug Screwty®



Das ideale Werkzeug für alle Fälle  
 Screwty® ist das ideale und universelle Werkzeug zum Verschrauben aller gängigen Sensor- und Aktor-Leitungen. Mit dem Screwty® sind auch schwer zugängliche Rundsteckverbindungen gut erreichbar. Ohne großen Kraft aufwand, nur durch einfaches Drehen lassen sich Steckverbinder ganz leicht lösen und festschrauben. Der Screwty® passt für die meisten Leitungen und Steckverbinder auch anderer Anbieter (über 90 %) und ist damit weltweit einsetzbar und einzigartig. Der Screwty® besteht aus einem Handgriff mit einem handelsüblichen 1/4-Zoll-Anschluss. Damit kann er für alle Größen verwendet werden: für M12- und M8-Rundsteckverbinder, für die Varianten der freikonfektionierbaren Stecker und Buchsen M12F und M8F, sowie alle M23 Stecker und Buchsen.

#### Allgemeine Bestelldaten

Art	SCREWTY SET	Ausführung
Best.-Nr.	<a href="#">1910000000</a>	Cable gland tool for M8, M12 lines and connectors
GTIN (EAN)	4032248436842	
VPE	1 ST	

### Verschraubungswerkzeug Screwty® Drehmoment



Das ideale Werkzeug für alle Fälle  
 Screwty® ist das ideale und universelle Werkzeug zum Verschrauben aller gängigen Sensor- und Aktor-Leitungen. Mit dem Screwty® sind auch schwer zugängliche Rundsteckverbindungen gut erreichbar. Ohne großen Kraft aufwand, nur durch einfaches Drehen lassen sich Steckverbinder ganz leicht lösen und festschrauben. Der Screwty® passt für die meisten Leitungen und Steckverbinder auch anderer Anbieter (über 90 %) und ist damit weltweit einsetzbar und einzigartig. Der Screwty® besteht aus einem Handgriff mit einem handelsüblichen 1/4-Zoll-Anschluss. Damit kann er für alle Größen verwendet werden: für M12- und M8-Rundsteckverbinder, für die Varianten der freikonfektionierbaren Stecker und Buchsen M12F und M8F, sowie alle M23 Stecker und Buchsen.

#### Allgemeine Bestelldaten

Art	SCREWTY SET -DM	Ausführung
Best.-Nr.	<a href="#">1920000000</a>	Cable gland tool for M8, M12 lines and connectors
GTIN (EAN)	4032248436859	
VPE	1 ST	

Neutral



TM-I ist ein anerkannter und gelisteter Markierer im Bereich der Verkehrstechnik. Verschiedene Markierlängen für individuelle Beschriftungen mit langen Zeichenfolgen sind verfügbar. Leichte Vereinzlung und Montage durch Projektbezeichnerfläche. Vorherige Hülsenmontage und nachträgliches Bestücken mit Schildern bieten höchste Flexibilität.

Die spezielle Kontur der TM-I bietet einfache Bestückung und festen Sitz. Sie sind kompatibel zu vielen marktüblichen Hülsen. Durch das MultiCard-Format lassen sich die Schilder mit den Beschriftungssystemen PrintJet CONNECT, Plotter oder dem STI-Stift schnell und komfortabel beschriften.

- Leichte Vereinzlung und Montage durch die Projektbezeichnerfläche
- Anerkannter und gelisteter Markierer im Bereich der Verkehrstechnik
- Vorherige Hülsenmontage und nachträgliches Bestücken mit Schildern bieten höchste Flexibilität
- Nicht geeignet für Beschriftungen mittels P-Ink oder STI-Stift in Verbindung mit CLI T Hülsen

Für Sonderdruck: Bitte senden Sie uns für ihre Beschriftungsvorgaben eine Datei unserer Beschriftungssoftware M-Print PRO oder M-Print PRO Online (ohne Installation).

Allgemeine Bestelldaten

Art	TM-I 12 MC NE GE	Ausführung
Best.-Nr.	<a href="#">1718411687</a>	TM-I, Einlegemarkierer, 1,5 - 22 mm, 12 x 4 mm, gelb
GTIN (EAN)	4008190348984	
VPE	320 ST	
Art	TM-I 18 MC NE GE	Ausführung
Best.-Nr.	<a href="#">1718431687</a>	TM-I, Einlegemarkierer, 1,5 - 22 mm, 18 x 4 mm, gelb
GTIN (EAN)	4008190349028	
VPE	320 ST	