

## KLIPPON STB 1.1 SS E

**Weidmüller Interface GmbH & Co. KG**  
Klingenbergstraße 26  
D-32758 Detmold  
Germany

[www.weidmueller.com](http://www.weidmueller.com)

### Abbildung ähnlich



Abbildung ähnlich

Ideal geeignet für die Energie- und Prozessindustrie und das Transportwesen ist die Klippon® STB-Gehäusereihe, die perfekte Ergänzung zu unserem bestehenden Klippon®-Gehäuse-Portfolio. Gehäuse dieser Reihe sind nach internationalen Standards wie z. B. EN 62208 und EN 60079-0/7 (ATEX) zugelassen.

- Rostfreier Stahl 1.4404 (316L) 1,5 mm, spiegel- oder elektropoliert
- Hochtemperaturbeständige Dichtung als Standard – erhöhter Temperaturbereich -60 °C bis +100 °C für Ex-Anwendungen (+120 °C nur für Industrieanwendungen)
- Zugelassen nach ATEX, IECEx, cULus, Lloyds Register, Germanischer Lloyd, GL DNV und INMETRO
- Flexible Befestigungsoptionen für die interne Tragschiene
- Schutzart IP 66
- Die sichere, dauerhafte Funktion der Dichtung ist durch einen Kompressionsschutz der Dichtung sichergestellt
- Erdungsbolzen im Gehäusedeckel und -unterteil
- Gelaserte Schweißnähte für erhöhte Qualität
- Bereits fertig angeschweißte Montagefüße garantieren eine optimale Gehäuseinstallation

Weidmüller fertigt und liefert die Gehäuse den Kundenwünschen entsprechend komplett bestückt mit Klemmen und Verschraubungen.

### Allgemeine Bestelldaten

Ausführung	Klippon STB (Small Terminal Box), Leergehäuse, Edelstahlgehäuse, Höhe: 150 mm, Breite: 120 mm, Tiefe: 80 mm, Werkstoff: Edelstahl 1.4404 (316 L), elektropoliert, silber
Best.-Nr.	<a href="#">1058820000</a>
Art	KLIPPON STB 1.1 SS E
GTIN (EAN)	4032248800698
VPE	1 ST

## KLIPPON STB 1.1 SS E

**Weidmüller Interface GmbH & Co. KG**  
Klingenbergstraße 26  
D-32758 Detmold  
Germany

www.weidmueller.com

## Technische Daten

### Zulassungen

Zulassungen



ROHS	Konform
UL File Number Search	<a href="#">UL Webseite</a>
Zertifikat-Nr. (cULus)	E197061

### Abmessungen und Gewichte

Tiefe	80 mm	Tiefe (inch)	3.1496 inch
Höhe	150 mm	Höhe (inch)	5.9055 inch
Breite	120 mm	Breite (inch)	4.7244 inch
Befestigungsmaß Breite	145 mm	Nettogewicht	1380 g

### Temperaturen

Betriebstemperatur	-60 °C... 100 °C
--------------------	------------------

### Umweltanforderungen

RoHS-Konformitätsstatus	Konform ohne Ausnahme
REACH SVHC	Keine SVHC über 0,1 Gew.-%

### Allgemeine Angaben

Materialstärke Deckel	1.5 mm	Materialstärke Gehäuse	1.5 mm
Betriebstemperatur, max.	100 °C	Betriebstemperatur, min.	-60 °C
Deckelbefestigung	M5 Sechskantschraube mit Schlitz und 10mm Schlüsselweite	Oberfläche	elektropoliert
Schlagfestigkeit	10 J Standardversion, 7 J ATEX-Version	Schutzart	IP66
Werkstoff	Edelstahl 1.4404 (316 L)	Dichtungsmaterial	Silikon
Drehmoment Deckelschrauben	2.5 Nm	Einbaubefestigung	TAS 20-Schiene auf Gehäuseboden
Gehäusebefestigung	angeschweißte Montagefüße mit 8mm Löchern	Schutzart (UL)	Type 4, Type 4X
Anzahl Deckelschrauben	4	Zugangsöffnung Breite	100 mm
Flanschplatte	Nein	Deckel	Ja
Zugangsöffnung Höhe	132 mm	Einsatzgebiete	Explosionsgefährdete Bereiche, Verpackungsindustrie, Transportwesen, Prozessindustrie, Schiffbau

### Bestückung vertikal

WDU 10 / ZDU 10	1x11	WDU 16 / ZDU 16	1x9
WDU 2,5 / ZDU 2,5 / IDU 2,5	1x23	WDU 4 / ZDU 4	1x19
WDU 6 / ZDU 6	1x14		

## KLIPPON STB 1.1 SS E

Weidmüller Interface GmbH &amp; Co. KG

Klingenbergstraße 26

D-32758 Detmold

Germany

www.weidmueller.com

## Technische Daten

## Erdung Gehäuse

Querschnitt, max.	25 mm <sup>2</sup>	Erdung Gehäuse Deckel	angeschweißter M6 x 10 Edelstahlverlängerungsbolzen
Erdung Gehäuse extern	angeschweißter M6 x 16 Edelstahlbolzen	Erdung Gehäuse intern	angeschweißter M6 x 16 Edelstahlbolzen

## Verschraubungen links

M12	10	M16	6
M32	2	M25	2
M20	6	M40	1

## Verschraubungen oben / unten

M20	6	M12	10
M40	2	M32	2
M25	3	M16	6

## Verschraubungen rechts

M25	2	M16	6
M40	1	M32	2
M20	6	M12	10

## Zertifikatsnummern Gehäuse

Konformitätserklärung Nr. (DoC LVD)	DE PS2620 160412 001ISS02	Konformitätsbescheinigung Nr. (AoC)	DE PS2620 160308 001ISS04
Zertifikat-Nr. Klemmenkasten (KOSHA)	16-AV4BO-0247X	Zertifikat-Nr. Leergehäuse (INMETRO)	LMP 21.0015U
Zertifikat-Nr. (DNV)	TAE00003ZT	Zertifikat-Nr. Klemmenkasten (AEx)	E223792
Zertifikat-Nr. Klemmenkasten (ATEX)	IBExU07ATEX1148	Zertifikat-Nr. Leergehäuse (ATEX)	IBExU 07ATEX1147U
Zertifikat-Nr. (LLOYDSREG)	LR23307703TA	Zertifikat-Nr. Klemmkasten (INMETRO)	LMP 21.0018
Zertifikat-Nr. (INMETRO)	IEX13.0002U	Zertifikat-Nr. Klemmenkasten (IECEX)	IECEX IBE 09.0019
Zertifikat-Nr. Leergehäuse (IECEX)	IECEX IBE 09.0018U	Zertifikat-Nr. (IECEX)	IECEXIBE09.0018U
Zertifikat-Nr. (ATEX)	IBExU07ATEX1148	Zulassungsumgebung	ATEX, DNV, IECEX, INMETRO, LR, RMRS, UL AEx Class Div., UL AEx Class Zone, cULus, KC, CCC
Zertifikat-Nr. (cULus)	E197061		

## Wichtiger Hinweis

Produkthinweis	Die Umgebungstemperatur für das Equipment wird auf +60°C und die Oberflächentemperatur auf +100°C reduziert.
----------------	--

## Klassifikationen

ETIM 8.0	EC002503	ETIM 9.0	EC002503
ETIM 10.0	EC002503	ECLASS 14.0	27-18-05-02
ECLASS 15.0	27-18-05-02		

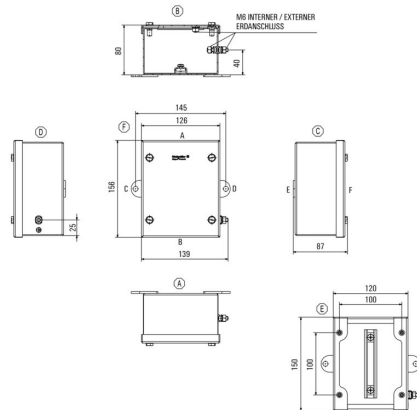
## KLIPPON STB 1.1 SS E

**Weidmüller Interface GmbH & Co. KG**  
Klingenbergstraße 26  
D-32758 Detmold  
Germany

[www.weidmueller.com](http://www.weidmueller.com)

## Zeichnungen

### Maßzeichnung



## KLIPPON STB 1.1 SS E

**Weidmüller Interface GmbH & Co. KG**  
Klingenbergstraße 26  
D-32758 Detmold  
Germany

[www.weidmueller.com](http://www.weidmueller.com)

## Zubehör

### Montageschienen – TS35



Das Systemzubehör der Klippon® STB Gehäusereihe ermöglicht eine einfache Anpassung der Gehäuse an die spezifischen Anforderungen der jeweiligen Applikation.

- Tragschienen
- Montagematerial

Weidmüller fertigt und liefert die Gehäuse- entsprechend den Kundenwünschen - komplett bestückt mit Klemmen und Verschraubungen.

### Allgemeine Bestelldaten

Art	SFNS5 VKMU M5 SW15	Ausführung
Best.-Nr.	<a href="#">0433500000</a>	Klippon STB (Small Terminal Box), Befestigungsmutter, vierkant,
GTIN (EAN)	4008190494520	Höhe: 15 mm, Breite: 15 mm, Tiefe: 11.7 mm, Werkstoff: Stahl
VPE	20 ST	verzinkt, verzinkt, silber

### Montagematerial



Integrieren, Erweitern und Individualisieren - Die passende Ergänzung für jeden Anwendungsfall  
Das durchgängig strukturierte Systemzubehör der neuen Klippon® TB Gehäusereihe ermöglicht eine einfache Anpassung der Gehäuse an die spezifischen Anforderungen der jeweiligen Applikation.  
Befestigungsmaterialsets  
Für Typenschildhalter, Dokumentenhalter und Regenhauben sind für einfache und schnelle Montage Befestigungsmaterialsets vorgesehen.  
Das Label Befestigungs Set – SD ist notwendig für die Installation eines Kunststoff (Trafolyte) Identifikations- oder Typenschildes. Dieses Set ermöglicht es, das Identifikations- oder Typenschildes direkt auf den Gehäusedeckel zu montieren. Dieses Label Befestigung Set ist speziell für diesen Einsatz entwickelt worden. Nur mit diesem Befestigung Set kann sichergestellt werden, dass keine Leckagen im Gehäuse entstehen oder das Schild beschädigt wird.  
Das universale Befestigungs Set – TPSD ist entwickelt worden um eine sichere und schnelle Installation von beispielweise Typenschildhaltern, Regenhauben oder Dokumentenhalter zu ermöglichen. Durch den Einsatz dieses Befestigungs Set kann das Risiko von Leckagen verringert oder gar ausgeschlossen werden.

### Allgemeine Bestelldaten

Art	TPSD FIXING SET KTB	Ausführung
Best.-Nr.	<a href="#">1252190000</a>	Klippon TB (Terminal Box), Typenschild-Befestigungsset, Werkstoff:
GTIN (EAN)	4050118043969	Edelstahl, unbehandelt, silber
VPE	20 ST	
Art	SD FIXING SET	Ausführung
Best.-Nr.	<a href="#">1285200000</a>	Klippon TB (Terminal Box), Identifikationsschild-Befestigungsset,
GTIN (EAN)	4050118075472	Höhe: 12 mm, Breite: 12 mm, Tiefe: 16.4 mm, Werkstoff: rostfreier
VPE	1 ST	Stahl, unbehandelt, silber

## KLIPPON STB 1.1 SS E

**Weidmüller Interface GmbH & Co. KG**  
Klingenbergstraße 26  
D-32758 Detmold  
Germany

[www.weidmueller.com](http://www.weidmueller.com)

## Zubehör

### Erdungsband

Das durchgängig strukturierte Systemzubehör der neuen Klippon® TB Gehäusereihe ermöglicht eine einfache Anpassung der Gehäuse an die spezifischen Anforderungen der jeweiligen Applikation. Folgende Optionen stehen zur Verfügung:

- Abstandhalter
- Dokumentenhalter
- Erdungsbolzen
- Flanschplatten
- Montagematerial
- Montageplatten
- Regenhauben
- Tragschienen
- Typenschildhalter
- Verschlusselemente

#### Allgemeine Bestelldaten

Art	PECD WIRE 6/200/D6 SET	Ausführung
Best.-Nr.	<a href="#">2475490000</a>	Klippon TB (Terminal Box), Erdungsband, geschraubt, Werkstoff:
GTIN (EAN)	4050118487206	Stahl, grün / gelb
VPE	1 ST	

### Belüftungstopfen – DAE



Neben Kabelverschraubungen für die unterschiedlichsten Anwendungen, wird das Produktportfolio durch Verschlussstopfen, Druckausgleichselemente, Adaptoren und das dazugehörige Zubehör an Gegenmutter, Dichtringen, Flachscheiben und Erdungsringen abgerundet.

#### Allgemeine Bestelldaten

Art	DAE M12 SS	Ausführung
Best.-Nr.	<a href="#">1868550000</a>	DAE (Belüftungselement), Ausgleichselement, gerade, M 12, 10 mm,
GTIN (EAN)	4032248440405	IP66, IP68, IP69K, Edelstahl 1.4305 (303)
VPE	10 ST	
Art	DAE M12 PA LONG	Ausführung
Best.-Nr.	<a href="#">1868570000</a>	DAE (Belüftungselement), Ausgleichselement, gerade, M 12, 10 mm,
GTIN (EAN)	4032248440429	IP66, IP68, IP69K, Polyamid 6
VPE	10 ST	

**KLIPPON STB 1.1 SS E**

**Weidmüller Interface GmbH & Co. KG**  
Klingenbergstraße 26  
D-32758 Detmold  
Germany

[www.weidmueller.com](http://www.weidmueller.com)

**Zubehör****Montageschienen – TS35**

Das Systemzubehör der Klippon® STB Gehäusereihe ermöglicht eine einfache Anpassung der Gehäuse an die spezifischen Anforderungen der jeweiligen Applikation.

- Tragschienen
- Montagematerial

Weidmüller fertigt und liefert die Gehäuse- entsprechend den Kundenwünschen - komplett bestückt mit Klemmen und Verschraubungen.

**Allgemeine Bestelldaten**

Art	TS35X7.5 ST STB 1.1 STB...	Ausführung
Best.-Nr.	<a href="#">8683740000</a>	Tragschiene, TS 35, TS 35 x 7.5, Breite: 110 mm, ohne Langloch,
GTIN (EAN)	4050118652765	Stahl, verzinkt, verchromt
VPE	20 ST	
Art	TS35X15 ST STB 1.1 STB 2	Ausführung
Best.-Nr.	<a href="#">8000073218</a>	Tragschiene, TS 35, TS 35 x 15, Breite: 110 mm, mit Langloch, Stahl,
GTIN (EAN)	4064675356769	verzinkt und passiviert
VPE	20 ST	