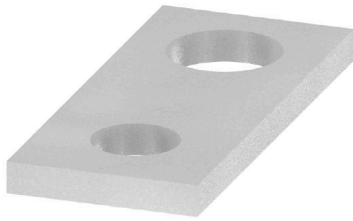


**WQL 2/WDU10-2.5****Weidmüller Interface GmbH & Co. KG**

Klingenbergstraße 26

D-32758 Detmold

Germany

[www.weidmueller.com](http://www.weidmueller.com)

Die Verteilung oder Vervielfältigung eines Potentials auf benachbarte Reihenklemmen wird über eine Querverbindung realisiert. Zusätzlicher Verdrahtungsaufwand lässt sich so einfach vermeiden. Auch bei ausgebrochenen Polen ist weiterhin eine Kontaktsicherheit in den Reihenklemmen gewährleistet. Unser Portfolio bietet steck- und schraubbare Querverbindungssysteme für Reihenklemmen an.

**Allgemeine Bestelldaten**

Ausführung	Querverbinder (Klemmen), geschraubt, silbergrau, 24 A, Polzahl: 2, Raster in mm (P): 8.00, Isoliert: Nein, Breite: 6 mm
Best.-Nr.	<a href="#">1056600000</a>
Art	WQL 2/WDU10-2.5
GTIN (EAN)	4008190061449
VPE	100 ST

## Technische Daten

## Zulassungen

ROHS	Konform
------	---------

## Abmessungen und Gewichte

Tiefe	1 mm	Tiefe (inch)	0.0394 inch
Höhe	13.9 mm	Höhe (inch)	0.5472 inch
Breite	6 mm	Breite (inch)	0.2362 inch
Nettogewicht	0.6 g		

## Temperaturen

Lagertemperatur	-25 °C...55 °C	Umgebungstemperatur	-5 °C...40 °C
-----------------	----------------	---------------------	---------------

## Umweltanforderungen

RoHS-Konformitätsstatus	Konform ohne Ausnahme
REACH SVHC	Keine SVHC über 0,1 Gew.-%

## Allgemeines

Polzahl	2	Einbauhinweis	Direktmontage
---------	---	---------------	---------------

## Bemessungsdaten

Nennstrom	24 A
-----------	------

## Maße

Raster in mm (P)	8.00 mm
------------------	---------

## Systemkennwerte

Ausführung	Querverbinder
------------	---------------

## Werkstoffdaten

Werkstoff	Kupfer verzinkt	Farbe	silbergrau
-----------	-----------------	-------	------------

## weitere technische Daten

Befestigungsart	geschraubt	Einbauhinweis	Direktmontage
explosionsgeprüfte Ausführung	Nein	Montageart	geschraubt

## Klassifikationen

ETIM 8.0	EC000489	ETIM 9.0	EC000489
ETIM 10.0	EC000489	ECLASS 14.0	27-25-03-03
ECLASS 15.0	27-25-03-03		