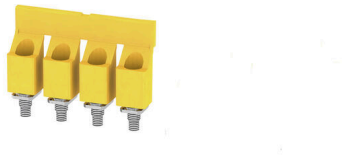


WQV 16/4**Weidmüller Interface GmbH & Co. KG**

Klingenbergstraße 26

D-32758 Detmold

Germany

www.weidmueller.com**Produktbild**

Die Verteilung oder Vervielfältigung eines Potentials auf benachbarte Reihenklemmen wird über eine Querverbindung realisiert. Zusätzlicher Verdrahtungsaufwand lässt sich so einfach vermeiden. Auch bei ausgebrochenen Polen ist weiterhin eine Kontaktsicherheit in den Reihenklemmen gewährleistet. Unser Portfolio bietet steck- und schraubbare Querverbindungssysteme für Reihenklemmen an.

Allgemeine Bestelldaten

Ausführung	Querverbinder (Klemmen), geschraubt, gelb, 101 A, Polzahl: 4, Raster in mm (P): 11.90, Isoliert: Ja, Breite: 10.4 mm
Best.-Nr.	1055260000
Art	WQV 16/4
GTIN (EAN)	4008190037000
VPE	50 ST

Technische Daten

Zulassungen

ROHS	Konform
------	---------

Abmessungen und Gewichte

Tiefe	27 mm	Tiefe (inch)	1.063 inch
Höhe	45.2 mm	Höhe (inch)	1.7795 inch
Breite	10.4 mm	Breite (inch)	0.4094 inch
Nettogewicht	15.08 g		

Temperaturen

Lagertemperatur	-25 °C...55 °C	Umgebungstemperatur	-60 °C...85 °C
Dauergebrauchstemperatur, min.	-60 °C	Dauergebrauchstemperatur, max.	130 °C

Umweltanforderungen

RoHS-Konformitätsstatus	Konform ohne Ausnahme
REACH SVHC	Keine SVHC über 0,1 Gew.-%

Allgemeines

Polzahl	4	Einbauhinweis	Direktmontage
---------	---	---------------	---------------

Bemessungsdaten

Bemessungsspannung	400 V	Nennstrom	101 A
--------------------	-------	-----------	-------

Maße

Raster in mm (P)	11.90 mm
------------------	----------

Systemkennwerte

Ausführung	für Klemmen
------------	-------------

Werkstoffdaten

Werkstoff	PA 66	Farbe	gelb
Brennbarkeitsklasse nach UL 94	V-0		

weitere technische Daten

Befestigungsart	geschraubt	Einbauhinweis	Direktmontage
explosionsgeprüfte Ausführung	Nein		

Klassifikationen

ETIM 8.0	EC000489	ETIM 9.0	EC000489
ETIM 10.0	EC000489	ECLASS 14.0	27-25-03-03
ECLASS 15.0	27-25-03-03		

Schneid- und Ausklinkwerkzeuge für Querverbindungen

- Für Querverbindungen der Weidmüller Z-Reihe
- Für Querverbindungen WQV 2,5 bis WQV 35
- Für Querverbindungsfenster der Klemme WSI 6

Allgemeine Bestelldaten

Art	WAW 1 NEUTRAL	Ausführung	
Best.-Nr.	9004500000	Miscellaneous tools	
GTIN (EAN)	4008190053925		
VPE	1 ST		