

## ELS 7/40 MC SDR

**Weidmüller Interface GmbH & Co. KG**

Klingenbergstraße 26

D-32758 Detmold

Germany

www.weidmueller.com

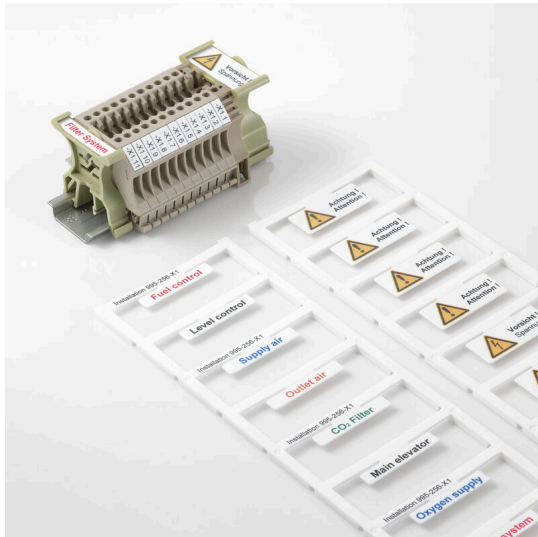


Abbildung ähnlich



Die MultiCard Markierer vom Typ ELS eignen sich für die Beschriftung mittels PrintJet , Plotter oder SMark Drucker. Besonders die farbliche Bedruckung mit dem Print-Jet AVANCED ermöglicht die auffällige Kennzeichnung von Kabeln und Klemmleisten in vielfältiger Weise.  
 ELS 6/30 für den Einsatz im Kabelmarkierer WKM 8/30 oder im Gruppenschildträger EM8/30  
 ELS 7/40 für den Einsatz im Gruppenschildträger SchT5S

ELS 16/40 für den Einsatz im Kabelmarkierer WKM 18/43 oder im Gruppenschildträger SchT5

Für Sonderdruck: Bitte senden Sie uns für ihre Beschriftungsvorgaben eine Datei unserer Beschriftungssoftware M-Print PRO oder M-Print PRO Online (ohne Installation).

### Allgemeine Bestelldaten

Ausführung	ELS, Einlegemarkierer, 0 - 0 mm, 40 x 7 mm, nach Kundenwunsch
Best.-Nr.	<a href="#">104570000</a>
Art	ELS 7/40 MC SDR
GTIN (EAN)	4032248779673
VPE	8 ST

## ELS 7/40 MC SDR

**Weidmüller Interface GmbH & Co. KG**  
 Klingenbergstraße 26  
 D-32758 Detmold  
 Germany

www.weidmueller.com

## Technische Daten

### Zulassungen

ROHS	Konform
------	---------

### Abmessungen und Gewichte

Tiefe	1 mm	Tiefe (inch)	0.0394 inch
Höhe	40 mm	Höhe (inch)	1.5748 inch
Breite	7 mm	Breite (inch)	0.2756 inch
Nettogewicht	1.36 g		

### Temperaturen

Einsatztemperaturbereich	-40...100 °C
--------------------------	--------------

### Umweltanforderungen

RoHS-Konformitätsstatus	Konform ohne Ausnahme		
REACH SVHC	Keine SVHC über 0,1 Gew.-%		
Produktspezifischer CO2-Fußabdruck	Von der Wiege bis zum Werkstor	0.015 kg CO2 eq.	

### Allgemeine Angaben

Anzahl je Bogen	8		
Art des Aufdrucks	Kundenspezifisch		
Aufdruckverfahren	MC-Laser		
Ausführung	halogenfrei		
Breite	7 mm		
Brennbarkeitsklasse nach UL 94	V-2		
Einsatztemperaturbereich, max.	100 °C		
Einsatztemperaturbereich, min.	-40 °C		
Farbe	nach Kundenwunsch		
Halogene	Nein		
Werkstoff	Polyamid 66		
Aufdruck-Farbe	schwarz		
Aufgedruckte Zeichen	Erfordert M-Print PRO-Datei		
Anzahl Markierer pro VPE	Lieferform	MultiCard	
kompatibler Drucker	<a href="#">PRINTJET CONNECT</a> , <a href="#">MCP BASIC 2</a> , <a href="#">MCP PLUS 2</a>		
Anzahl Markierer pro Verbund	1 MultiCard = Insert markers		
Einsatztemperaturbereich	-40...100 °C		

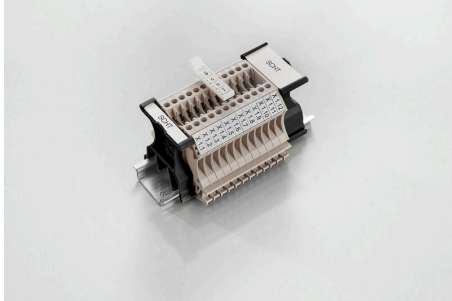
### Leiter- und Kabelmarkierer

Halogene	Nein	Leiteraußendurchmesser, max.	0 mm
Leiteraußendurchmesser, min.	0 mm	Leiteraußendurchmesser	0 - 0 mm

### Klassifikationen

ETIM 8.0	EC001530	ETIM 9.0	EC001530
ETIM 10.0	EC001530	ECLASS 14.0	27-28-11-02
ECLASS 15.0	27-28-11-02		

### SchT Schildträgervarianten



Der Gruppenschildträger SchT 5 S wird direkt auf die Tragschiene TS 32 (G-Schiene) bzw. die Tragschiene TS 35 (Hutschiene) aufgerastet. Unabhängig von Klemme und Klemmentyp kann so die Klemmleistenkennzeichnung vorgenommen werden. SchT 5 und SchT 5 S werden mit ESO 5, STR 5 Schutzstreifen bestückt. Der SchT 7 ist ein schwenkbarer Gruppenschildträger für Einsteckschilder, der das Betätigen der Klemmschraube ohne Aufwand ermöglicht. SchT 7 werden mit ESO 7, STR 7 Schutzstreifen oder DEK 5 bestückt. Einsteckschilder und Schutzstreifen befinden sich unter Zubehör.

### Allgemeine Bestelldaten

Art	SCHT 5 S	Ausführung
Best.-Nr.	<a href="#">1631930000</a>	SCHT, Klemmenmarkierung, 44.5 x 9.5 mm, Raster in mm (P): 5.00
GTIN (EAN)	4008190206680	Weidmueller, schwarz
VPE	20 ST	
Art	SCHT 5 S GR	Ausführung
Best.-Nr.	<a href="#">1461730000</a>	SCHT, Klemmenmarkierung, 44.5 x 9.5 mm, Raster in mm (P): 5.00
GTIN (EAN)	4050118267709	grau
VPE	20 ST	
Art	SCHT 5 S VO	Ausführung
Best.-Nr.	<a href="#">1762370000</a>	SCHT, Klemmenmarkierung, 44.5 x 9.5 mm, Raster in mm (P): 5.00
GTIN (EAN)	4032248043842	beige
VPE	20 ST	