

## ELS 16/40 MC SDR

**Weidmüller Interface GmbH & Co. KG**

Klingenbergstraße 26

D-32758 Detmold

Germany

www.weidmueller.com

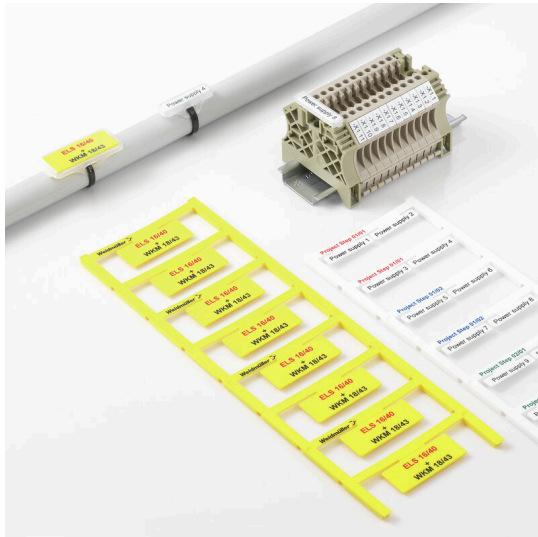


Abbildung ähnlich



Die MultiCard Markierer vom Typ ELS eignen sich für die Beschriftung mittels PrintJet, Plotter oder SMark Drucker. Besonders die farbliche Bedruckung mit dem PrintJet AVANCED ermöglicht die auffällige Kennzeichnung von Kabeln und Klemmleisten in vielfältiger Weise.

ELS 6/30 für den Einsatz im Kabelmarkierer WKM 8/30 oder im Gruppenschildträger EM8/30

ELS 7/40 für den Einsatz im Gruppenschildträger SchT5S

ELS 16/40 für den Einsatz im Kabelmarkierer WKM 18/43 oder im Gruppenschildträger SchT5

Für Sonderdruck: Bitte senden Sie uns für ihre Beschriftungsvorgaben eine Datei unserer Beschriftungssoftware M-Print PRO oder M-Print PRO Online (ohne Installation).

### Allgemeine Bestelldaten

Ausführung	ELS, Einlegemarkierer, 7 - 115 mm, 40 x 16 mm, nach Kundenwunsch
Best.-Nr.	<a href="#">1045690000</a>
Art	ELS 16/40 MC SDR
GTIN (EAN)	4032248779666
VPE	8 ST

## ELS 16/40 MC SDR

**Weidmüller Interface GmbH & Co. KG**  
 Klingenbergstraße 26  
 D-32758 Detmold  
 Germany

www.weidmueller.com

## Technische Daten

### Zulassungen

ROHS	Konform
------	---------

### Abmessungen und Gewichte

Tiefe	1 mm	Tiefe (inch)	0.0394 inch
Höhe	40 mm	Höhe (inch)	1.5748 inch
Breite	16 mm	Breite (inch)	0.6299 inch
Nettogewicht	1.77 g		

### Temperaturen

Einsatztemperaturbereich	-40...100 °C
--------------------------	--------------

### Umweltanforderungen

RoHS-Konformitätsstatus	Konform ohne Ausnahme		
REACH SVHC	Keine SVHC über 0,1 Gew.-%		
Produktspezifischer CO2-Fußabdruck	Von der Wiege bis zum Werkstor	0.019 kg CO2 eq.	

### Allgemeine Angaben

Anzahl je Bogen	8		
Art des Aufdrucks	Kundenspezifisch		
Aufdruckverfahren	MC-Laser		
Ausführung	halogenfrei		
Breite	16 mm		
Brennbarkeitsklasse nach UL 94	V-2		
Einsatztemperaturbereich, max.	100 °C		
Einsatztemperaturbereich, min.	-40 °C		
Farbe	nach Kundenwunsch		
Halogene	Nein		
Werkstoff	Polyamid 66		
Aufdruck-Farbe	schwarz		
Aufgedruckte Zeichen	Erfordert M-Print PRO-Datei		
Anzahl Markierer pro VPE	Lieferform	MultiCard	
kompatibler Drucker	<a href="#">PRINTJET CONNECT</a> , <a href="#">MCP BASIC 2</a> , <a href="#">MCP PLUS 2</a>		
Anzahl Markierer pro Verbund	1 MultiCard = Insert markers		
Einsatztemperaturbereich	-40...100 °C		

### Leiter- und Kabelmarkierer

Halogene	Nein	Leiteraußendurchmesser, max.	115 mm
Leiteraußendurchmesser, min.	7 mm	Leiteraußendurchmesser	7 - 115 mm

### Klassifikationen

ETIM 8.0	EC001530	ETIM 9.0	EC001530
ETIM 10.0	EC001530	ECLASS 14.0	27-28-11-02
ECLASS 15.0	27-28-11-02		

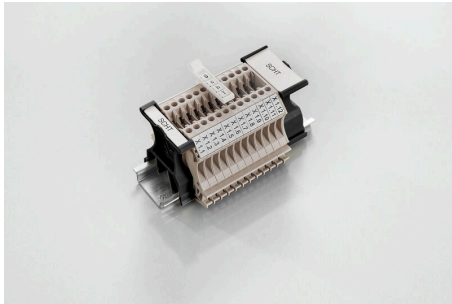
## ELS 16/40 MC SDR

**Weidmüller Interface GmbH & Co. KG**  
 Klingenbergstraße 26  
 D-32758 Detmold  
 Germany

## Zubehör

www.weidmueller.com

### SchT Schildträgervarianten

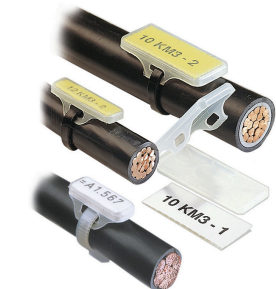


Der Gruppenschildträger SchT 5 S wird direkt auf die Tragschiene TS 32 (G-Schiene) bzw. die Tragschiene TS 35 (Hutschiene) aufgerastet. Unabhängig von Klemme und Klemmentyp kann so die Klemmleistenkennzeichnung vorgenommen werden. SchT 5 und SchT 5 S werden mit ESO 5, STR 5 Schutzstreifen bestückt. Der SchT 7 ist ein schwenkbarer Gruppenschildträger für Einsteckschilder, der das Betätigen der Klemmschraube ohne Aufwand ermöglicht. SchT 7 werden mit ESO 7, STR 7 Schutzstreifen oder DEK 5 bestückt. Einsteckschilder und Schutzstreifen befinden sich unter Zubehör.

### Allgemeine Bestelldaten

Art	SCHT 5	Ausführung
Best.-Nr.	<a href="#">0292460000</a>	SCHT, Klemmenmarkierung, 44.5 x 19.5 mm, Raster in mm (P): 5.00
GTIN (EAN)	4008190105440	Weidmueller, schwarz
VPE	20 ST	
Art	SCHT 5 V0	Ausführung
Best.-Nr.	<a href="#">1762360000</a>	SCHT, Klemmenmarkierung, 44.5 x 19.5 mm, Raster in mm (P): 5.00
GTIN (EAN)	4032248043835	beige
VPE	20 ST	

### WKM für Einlegeschilder



Die halogenfreie, transparente Tasche des WKM bietet exzellenten Schutz vor Umgebungseinflüssen. Dank fester Arretierung per Kabelbinder ist er für nahezu alle Leiterquerschnitte geeignet. Die zuvor beschrifteten Schilder werden einfach in die WKM-Halterung eingelegt und per Clipverschluss gesichert. Mit dem WKM-Kabelmarkierer entscheiden Sie sich für die richtige Lösung, wenn es um größtmögliche Effizienz am Markierungsort geht. Ihre Vorteile mit dem Kabelmarkierer WKM

- Individuelles Beschriften von Papier und Polyesteretiketten kann mit handelsüblichen Officedruckern erfolgen
- Die robuste Ausführung im Zusammenspiel mit MultiCard Schildern ELS garantiert größtmöglichen Schutz vor Umgebungseinflüssen

### Allgemeine Bestelldaten

Art	WKM 18/43	Ausführung
Best.-Nr.	<a href="#">1610700000</a>	WKM, Leiter- und Kabelmarkierer, 7 - 115 mm, 43 x 18 mm, Leiter- und Kabelmarkierer, transparent
GTIN (EAN)	4008190204488	
VPE	50 ST	