

Abbildung ähnlich



Die MultiCard Markierer vom Typ ELS eignen sich für die Beschriftung mittels PrintJet , Plotter oder SMark Drucker. Besonders die farbliche Bedruckung mit dem Print-Jet AVANCED ermöglicht die auffällige Kennzeichnung von Kabeln und Klemmleisten in vielfältiger Weise.
ELS 6/30 für den Einsatz im Kabelmarkierer WKM 8/30 oder im Gruppenschildträger EM8/30
ELS 7/40 für den Einsatz im Gruppenschildträger SchT5S
ELS 16/40 für den Einsatz im Kabelmarkierer WKM 18/43 oder im Gruppenschildträger SchT5
Für Sonderdruck: Bitte senden Sie uns für ihre Beschriftungsvorgaben eine Datei unserer Beschriftungssoftware M-Print PRO oder M-Print PRO Online (ohne Installation).

Allgemeine Bestelldaten

| | |
|------------|--|
| Ausführung | ELS, Einlegemarkierer, 7 - 115 mm, 40 x 16 mm, nach Kundenwunsch |
| Best.-Nr. | 1045690000 |
| Art | ELS 16/40 MC SDR |
| GTIN (EAN) | 4032248779666 |
| VPE | 8 ST |

ELS 16/40 MC SDR

Weidmüller Interface GmbH & Co. KG

Klingenbergstraße 26

D-32758 Detmold

Germany

www.weidmueller.com

Technische Daten

Zulassungen

| | |
|------|---------|
| ROHS | Konform |
|------|---------|

Abmessungen und Gewichte

| | | | |
|--------------|--------|---------------|-------------|
| Tiefe | 1 mm | Tiefe (inch) | 0.0394 inch |
| Höhe | 40 mm | Höhe (inch) | 1.5748 inch |
| Breite | 16 mm | Breite (inch) | 0.6299 inch |
| Nettogewicht | 1.77 g | | |

Temperaturen

| | |
|--------------------------|--------------|
| Einsatztemperaturbereich | -40...100 °C |
|--------------------------|--------------|

Umweltanforderungen

| | | |
|------------------------------------|--------------------------------|------------------|
| RoHS-Konformitätsstatus | Konform ohne Ausnahme | |
| REACH SVHC | Keine SVHC über 0,1 Gew.-% | |
| Produktspezifischer CO2-Fußabdruck | Von der Wiege bis zum Werkstor | 0.019 kg CO2 eq. |

Allgemeine Angaben

| | |
|--------------------------------|---|
| Anzahl je Bogen | 8 |
| Art des Aufdrucks | Kundenspezifisch |
| Aufdruckverfahren | MC-Laser |
| Ausführung | halogenfrei |
| Breite | 16 mm |
| Brennbarkeitsklasse nach UL 94 | V-2 |
| Einsatztemperaturbereich, max. | 100 °C |
| Einsatztemperaturbereich, min. | -40 °C |
| Farbe | nach Kundenwunsch |
| Halogene | Nein |
| Werkstoff | Polyamid 66 |
| Aufdruck-Farbe | schwarz |
| Aufgedruckte Zeichen | Erfordert M-Print PRO-Datei |
| Anzahl Markierer pro VPE | LieferformMultiCard |
| kompatibler Drucker | PRINTJET CONNECT , MCP BASIC 2 , MCP PLUS 2 |
| Anzahl Markierer pro Verbund | 1 MultiCard = Insert markers |
| Einsatztemperaturbereich | -40... 100 °C |

Leiter- und Kabelmarkierer

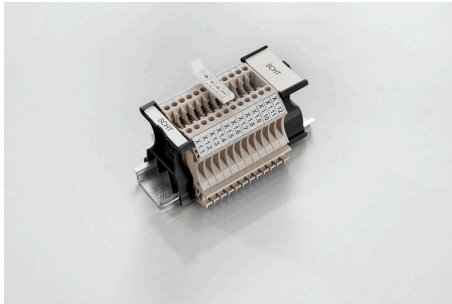
| | | | |
|------------------------------|------|------------------------------|------------|
| Halogene | Nein | Leiteraußendurchmesser, max. | 115 mm |
| Leiteraußendurchmesser, min. | 7 mm | Leiteraußendurchmesser | 7 - 115 mm |

Klassifikationen

| | | | |
|-------------|-------------|-------------|-------------|
| ETIM 8.0 | EC001530 | ETIM 9.0 | EC001530 |
| ETIM 10.0 | EC001530 | ECLASS 14.0 | 27-28-11-02 |
| ECLASS 15.0 | 27-28-11-02 | | |

Zubehör

SchT Schildträgervarianten

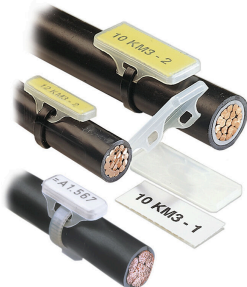


Der Gruppenschildträger SchT 5 S wird direkt auf die Tragschiene TS 32 (G-Schiene) bzw. die Tragschiene TS 35 (Hutschiene) aufgerastet. Unabhängig von Klemme und Klemmentyp kann so die Klemmleistenkennzeichnung vorgenommen werden. SchT 5 und SchT 5 S werden mit ESO 5, STR 5 Schutzstreifen bestückt. Der SchT 7 ist ein schwenkbarer Gruppenschildträger für Einsteckschilder, der das Betätigen der Klemmschraube ohne Aufwand ermöglicht. SchT 7 werden mit ESO 7, STR 7 Schutzstreifen oder DEK 5 bestückt. Einsteckschilder und Schutzstreifen befinden sich unter Zubehör.

Allgemeine Bestelldaten

| | | |
|------------|----------------------------|---|
| Art | SCHT 5 | Ausführung |
| Best.-Nr. | 0292460000 | SCHT, Klemmenmarkierung, 44.5 x 19.5 mm, Raster in mm (P): 5.00 |
| GTIN (EAN) | 4008190105440 | Weidmueller, schwarz |
| VPE | 20 ST | |
| Art | SCHT 5 V0 | Ausführung |
| Best.-Nr. | 1762360000 | SCHT, Klemmenmarkierung, 44.5 x 19.5 mm, Raster in mm (P): 5.00 |
| GTIN (EAN) | 4032248043835 | beige |
| VPE | 20 ST | |

WKM für Einlegeschilder



Die halogenfreie, transparente Tasche des WKM bietet exzellenten Schutz vor Umgebungseinflüssen. Dank fester Arretierung per Kabelbinder ist er für nahezu alle Leiterquerschnitte geeignet. Die zuvor beschrifteten Schilder werden einfach in die WKM-Halterung eingelegt und per Clipverschluss gesichert. Mit dem WKM-Kabelmarkierer entscheiden Sie sich für die richtige Lösung, wenn es um größtmögliche Effizienz am Markierungsort geht. Ihre Vorteile mit dem Kabelmarkierer WKM

- Individuelles Beschriften von Papier und Polyesteretiketten kann mit handelsüblichen Officedruckern erfolgen
- Die robuste Ausführung im Zusammenspiel mit MultiCard Schildern ELS garantiert größtmöglichen Schutz vor Umgebungseinflüssen

Allgemeine Bestelldaten

| | | |
|------------|----------------------------|--|
| Art | WKM 18/43 | Ausführung |
| Best.-Nr. | 1610700000 | WKM, Leiter- und Kabelmarkierer, 7 - 115 mm, 43 x 18 mm, Leiter- und Kabelmarkierer, transparent |
| GTIN (EAN) | 4008190204488 | |
| VPE | 50 ST | |