

ELS 6/30 MC SDR

Weidmüller Interface GmbH & Co. KG
 Klingenbergstraße 26
 D-32758 Detmold
 Germany

www.weidmueller.com

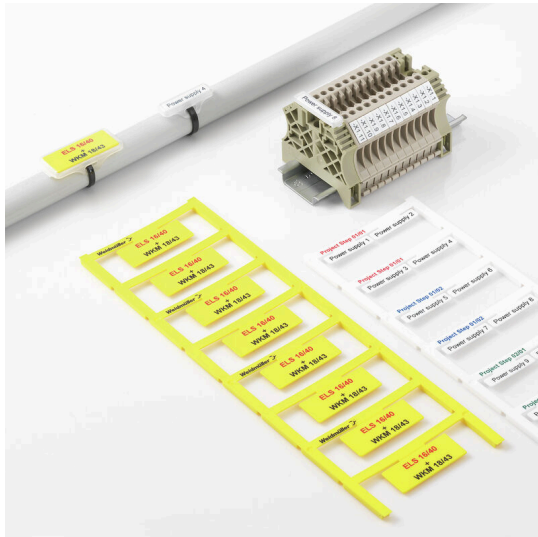


Abbildung ähnlich



Die MultiCard Markierer vom Typ ELS eignen sich für die Beschriftung mittels PrintJet , Plotter oder SMark Drucker. Besonders die farbliche Bedruckung mit dem Print-Jet AVANCED ermöglicht die auffällige Kennzeichnung von Kabeln und Klemmleisten in vielfältiger Weise.
 ELS 6/30 für den Einsatz im Kabelmarkierer WKM 8/30 oder im Gruppenschildträger EM8/30
 ELS 7/40 für den Einsatz im Gruppenschildträger SchT5S
 ELS 16/40 für den Einsatz im Kabelmarkierer WKM 18/43 oder im Gruppenschildträger SchT5
 Für Sonderdruck: Bitte senden Sie uns für ihre Beschriftungsvorgaben eine Datei unserer Beschriftungssoftware M-Print PRO oder M-Print PRO Online (ohne Installation).

Allgemeine Bestelldaten

Ausführung	ELS, Einlegemarkierer, 7 - 115 mm, 30 x 6 mm, nach Kundenwunsch
Best.-Nr.	1045660000
Art	ELS 6/30 MC SDR
GTIN (EAN)	4032248779642
VPE	16 ST

ELS 6/30 MC SDR

Weidmüller Interface GmbH & Co. KG
 Klingenbergstraße 26
 D-32758 Detmold
 Germany

www.weidmueller.com

Technische Daten

Zulassungen

ROHS	Konform
------	---------

Abmessungen und Gewichte

Tiefe	0.8 mm	Tiefe (inch)	0.0315 inch
Höhe	30 mm	Höhe (inch)	1.1811 inch
Breite	6 mm	Breite (inch)	0.2362 inch
Nettogewicht	0.69 g		

Temperaturen

Einsatztemperaturbereich	-40...100 °C
--------------------------	--------------

Umweltanforderungen

RoHS-Konformitätsstatus	Konform ohne Ausnahme		
REACH SVHC	Keine SVHC über 0,1 Gew.-%		
Produktspezifischer CO2-Fußabdruck	Von der Wiege bis zum Werkstor	0.011 kg CO2 eq.	

Allgemeine Angaben

Anzahl je Bogen	16	
Art des Aufdrucks	Kundenspezifisch	
Aufdruckverfahren	MC-Laser	
Ausführung	halogenfrei	
Breite	6 mm	
Brennbarkeitsklasse nach UL 94	V-2	
Einsatztemperaturbereich, max.	100 °C	
Einsatztemperaturbereich, min.	-40 °C	
Farbe	nach Kundenwunsch	
Halogene	Nein	
Werkstoff	Polyamid 66	
Aufdruck-Farbe	schwarz	
Aufgedruckte Zeichen	Erfordert M-Print PRO-Datei	
Anzahl Markierer pro VPE	Lieferform	MultiCard
kompatibler Drucker	PRINTJET CONNECT , MCP BASIC 2 , MCP PLUS 2	
Anzahl Markierer pro Verbund	1 MultiCard = Insert markers	
Einsatztemperaturbereich	-40...100 °C	

Leiter- und Kabelmarkierer

Halogene	Nein	Leiteraußendurchmesser, max.	115 mm
Leiteraußendurchmesser, min.	7 mm	Leiteraußendurchmesser	7 - 115 mm

Klassifikationen

ETIM 8.0	EC001530	ETIM 9.0	EC001530
ETIM 10.0	EC001530	ECLASS 14.0	27-28-11-02
ECLASS 15.0	27-28-11-02		

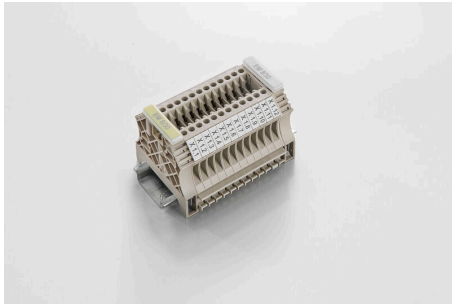
ELS 6/30 MC SDR

Weidmüller Interface GmbH & Co. KG
 Klingenbergstraße 26
 D-32758 Detmold
 Germany

Zubehör

www.weidmueller.com

EM 8/30 Endwinkelmarkierer

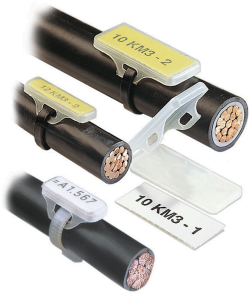


Der Endwinkelmarkierer EM 8/30 ist geeignet für die Kennzeichnung der Endwinkel WEW 35/2 und ZEW 35/2, wie auch als Gruppenschildträger für Klemmen der W-Reihe. Der EM 8/30 kann mit Einlegeschildern ESO 7/ESO 7P bestückt werden. Die Tasche gewährleistet einen hohen Schutz der Beschriftung vor Umgebungseinflüssen. Einsteckschilder befinden sich unter Zubehör.

Allgemeine Bestelldaten

Art	EM 8/30	Ausführung
Best.-Nr.	1806120000	EM, Klemmenmarkierung, 32.4 x 7.2 mm, Raster in mm (P): 7.20
GTIN (EAN)	4032248275298	Weidmueller, transparent
VPE	50 ST	

WKM für Einlegeschilder



Die halogenfreie, transparente Tasche des WKM bietet exzellenten Schutz vor Umgebungseinflüssen. Dank fester Arretierung per Kabelbinder ist er für nahezu alle Leiterquerschnitte geeignet. Die zuvor beschrifteten Schilder werden einfach in die WKM-Halterung eingelegt und per Clipverschluss gesichert. Mit dem WKM-Kabelmarkierer entscheiden Sie sich für die richtige Lösung, wenn es um größtmögliche Effizienz am Markierungsort geht. Ihre Vorteile mit dem Kabelmarkierer WKM

- Individuelles Beschriften von Papier und Polyesteretiketten kann mit handelsüblichen Officedruckern erfolgen
- Die robuste Ausführung im Zusammenspiel mit MultiCard Schildern ELS garantiert größtmöglichen Schutz vor Umgebungseinflüssen

Allgemeine Bestelldaten

Art	WKM 8/30	Ausführung
Best.-Nr.	1631910000	WKM, Leiter- und Kabelmarkierer, 7 - 115 mm, 30 x 8 mm, Leiter- und Kabelmarkierer, transparent
GTIN (EAN)	4008190206666	
VPE	50 ST	