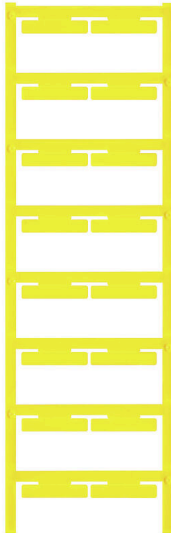


**ELS 6/30 MC NE GE****Weidmüller Interface GmbH & Co. KG**Klingenbergstraße 26  
D-32758 Detmold  
Germany

www.weidmueller.com



Die MultiCard Markierer vom Typ ELS eignen sich für die Beschriftung mittels PrintJet , Plotter oder SMark Drucker. Besonders die farbliche Bedruckung mit dem Print-Jet AVANCED ermöglicht die auffällige Kennzeichnung von Kabeln und Klemmleisten in vielfältiger Weise.

ELS 6/30 für den Einsatz im Kabelmarkierer WKM 8/30 oder im Gruppenschildträger EM8/30

ELS 7/40 für den Einsatz im Gruppenschildträger SchT5S

ELS 16/40 für den Einsatz im Kabelmarkierer WKM 18/43 oder im Gruppenschildträger SchT5

Für Sonderdruck: Bitte senden Sie uns für ihre Beschriftungsvorgaben eine Datei unserer Beschriftungssoftware M-Print PRO oder M-Print PRO Online (ohne Installation).

**Allgemeine Bestelldaten**

Ausführung	ELS, Einlegemarkierer, 7 - 115 mm, 30 x 6 mm, gelb
Best.-Nr.	<a href="#">1045580000</a>
Art	ELS 6/30 MC NE GE
GTIN (EAN)	4032248779482
VPE	80 ST

### Technische Daten

#### Zulassungen

ROHS	Konform
------	---------

#### Abmessungen und Gewichte

Tiefe	0.8 mm	Tiefe (inch)	0.0315 inch
Höhe	30 mm	Höhe (inch)	1.1811 inch
Breite	6 mm	Breite (inch)	0.2362 inch
Nettogewicht	0.97 g		

#### Temperaturen

Einsatztemperaturbereich	-40...100 °C
--------------------------	--------------

#### Umweltanforderungen

RoHS-Konformitätsstatus	Konform ohne Ausnahme		
REACH SVHC	Keine SVHC über 0,1 Gew.-%		
Produktspezifischer CO2-Fußabdruck	Von der Wiege bis zum Werkstor	0.006 kg CO2 eq.	

#### Allgemeine Angaben

Materialfarbe nach Widerstandskode	4		
Anzahl je Bogen	16		
Art des Aufdrucks	Neutral		
Ausführung	halogenfrei		
Breite	6 mm		
Brennbarkeitsklasse nach UL 94	V-2		
Einsatztemperaturbereich, max.	100 °C		
Einsatztemperaturbereich, min.	-40 °C		
Farbe	gelb		
Halogene	Nein		
Werkstoff	Polyamid 66		
Aufgedruckte Zeichen	neutral		
Anzahl Markierer pro VPE	Lieferform	MultiCard	
kompatibler Drucker	<a href="#">PRINTJET CONNECT, MCP BASIC 2, MCP PLUS 2</a>		
Anzahl Markierer pro Verbund	1 MultiCard = Insert markers		
Einsatztemperaturbereich	-40...100 °C		

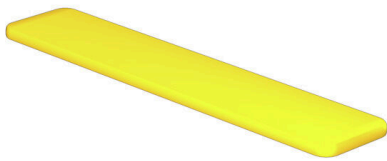
#### Leiter- und Kabelmarkierer

Halogene	Nein	Leiteraußendurchmesser, max.	115 mm
Leiteraußendurchmesser, min.	7 mm	Leiteraußendurchmesser	7 - 115 mm

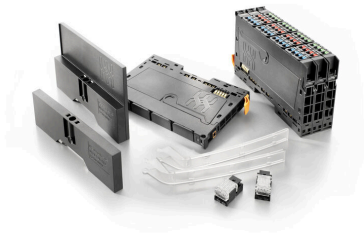
#### Klassifikationen

ETIM 8.0	EC001530	ETIM 9.0	EC001530
ETIM 10.0	EC001530	ECLASS 14.0	27-28-11-02
ECLASS 15.0	27-28-11-02		

**Zeichnungen**



### Zubehör



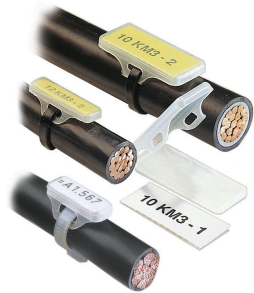
#### Systemzubehör

Entdecken Sie eine vielfältige Auswahl an Zubehör für Ihr u-remote System – die ideale Ergänzung, um Ihre Anwendungen noch effizienter und flexibler zu gestalten.

### Allgemeine Bestelldaten

Art	EM 8/30	Ausführung
Best.-Nr.	<a href="#">1806120000</a>	EM, Klemmenmarkierung, 32.4 x 7.2 mm, Raster in mm (P): 7.20
GTIN (EAN)	4032248275298	Weidmueller, transparent
VPE	50 ST	

### WKM für Einlegeschilder



Die halogenfreie, transparente Tasche des WKM bietet exzellenten Schutz vor Umgebungseinflüssen. Dank fester Arretierung per Kabelbinder ist er für nahezu alle Leiterquerschnitte geeignet.

Die zuvor beschrifteten Schilder werden einfach in die WKM-Halterung eingelegt und per Clipverschluss gesichert. Mit dem WKM-Kabelmarkierer entscheiden Sie sich für die richtige Lösung, wenn es um größtmögliche Effizienz am Markierungsort geht. Ihre Vorteile mit dem Kabelmarkierer WKM

- Individuelles Beschriften von Papier und Polyesteretiketten kann mit handelsüblichen Officedruckern erfolgen
- Die robuste Ausführung im Zusammenspiel mit MultiCard Schildern ELS garantiert größtmöglichen Schutz vor Umgebungseinflüssen

### Allgemeine Bestelldaten

Art	WKM 8/30	Ausführung
Best.-Nr.	<a href="#">1631910000</a>	WKM, Leiter- und Kabelmarkierer, 7 - 115 mm, 30 x 8 mm, Leiter- und Kabelmarkierer, transparent
GTIN (EAN)	4008190206666	
VPE	50 ST	