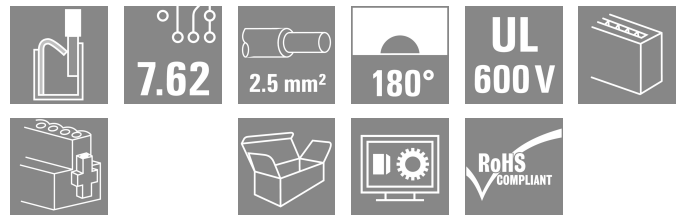
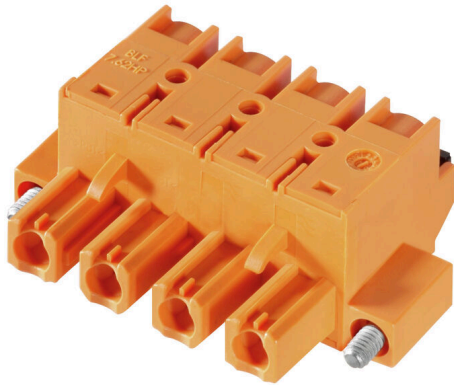


BLF 7.62HP/04/180F SN OR BX

Weidmüller Interface GmbH & Co. KG

Klingenbergstraße 26
D-32758 Detmold
Germany

www.weidmueller.com



180°-Buchsenleiste mit PUSH IN Anschlusstechnologie für die Feldverdrahtung in 2,5 mm² im Raster 7.62. Erfüllt die Anforderungen gemäß UL1059 600 V Class C und IEC 61800-5-1
Varianten: ohne Flansch, Außenflansch, Löseriegel.

Allgemeine Bestelldaten

| | |
|--------------------|--|
| Ausführung | Leiterplattensteckverbinder, Buchsenstecker, 7.62 mm, Polzahl: 4, 180°, PUSH IN mit Betätigungselement, Klemmbereich, max. : 2.5 mm ² , Box |
| Best.-Nr. | 1043890000 |
| Art | BLF 7.62HP/04/180F SN OR BX |
| GTIN (EAN) | 4032248775439 |
| VPE | 42 ST |
| Produkt-Kennzahlen | IEC: 1000 V / 29 A / 0.5 - 2.5 mm ² UL: 600 V / 20 A / AWG 20 - AWG 12 |
| Verpackung | Box |

Technische Daten

Zulassungen

Zulassungen



| | |
|------------------------|-----------------------------|
| ROHS | Konform |
| UL File Number Search | UL Webseite |
| Zertifikat-Nr. (cURus) | E60693 |

Abmessungen und Gewichte

| | | | |
|--------------|----------|---------------|-------------|
| Tiefe | 28.1 mm | Tiefe (inch) | 1.1063 inch |
| Höhe | 15.1 mm | Höhe (inch) | 0.5945 inch |
| Breite | 39.46 mm | Breite (inch) | 1.5535 inch |
| Nettogewicht | 10.79 g | | |

Umweltanforderungen

| | | | |
|------------------------------------|--------------------------------|------------------|--|
| RoHS-Konformitätsstatus | Konform ohne Ausnahme | | |
| REACH SVHC | Keine SVHC über 0,1 Gew.-% | | |
| Produktspezifischer CO2-Fußabdruck | Von der Wiege bis zum Werkstor | 0,746 kg CO2 eq. | |

Systemkennwerte

| | | | |
|---------------------------------------|-------------------------------------|---------------------------------------|---------------------|
| Produktfamilie | OMNIMATE Power - Serie BL/SL 7.62HP | Anschlussart | Feldanschluss |
| Leiteranschlusstechnik | PUSH IN mit Betätigungselement | Raster in mm (P) | 7.62 mm |
| Raster in Zoll (P) | 0.300 " | Leiterabgangsrichtung | 180° |
| Polzahl | 4 | L1 in mm | 22.86 mm |
| L1 in Zoll | 0.900 " | Anzahl Reihen | 1 |
| Polreihenanzahl | 1 | Bemessungsquerschnitt | 2.5 mm ² |
| Berührungsschutz nach DIN VDE 57 106 | fingersicher | Berührungsschutz nach DIN VDE 0470 | IP 20 |
| Schutzart | IP20 | Kodierbar | Ja |
| Abisolierlänge | 10 mm | Anzugsdrehmoment Schraubflansch, min. | 0.15 Nm |
| Anzugsdrehmoment Schraubflansch, max. | 0.25 Nm | Schraubendreherklinge | 0,6 x 3,5 |
| Steckzyklen | 25 | Steckkraft/Pol, max. | 8.5 N |
| Ziehkraft/Pol, max. | 6 N | | |

Werkstoffdaten

| | | | |
|---------------------------------|----------------------------|---------------------------------|----------|
| Isolierstoff | PBT | Farbe | orange |
| Farbtabelle (ähnlich) | RAL 2000 | Isolierstoffgruppe | IIIa |
| Kriechstromfestigkeit (CTI) | ≥ 200 | Isolationswiderstand | ≥ 108 Ω |
| Moisture Level (MSL) | | Brennbarkeitsklasse nach UL 94 | V-0 |
| Kontaktmaterial | Cu-leg | Kontaktoberfläche | verzinnt |
| Schichtaufbau - Steckkontakt | 4...8 µm Sn hot-dip tinned | Lagertemperatur, min. | -40 °C |
| Lagertemperatur, max. | 70 °C | Betriebstemperatur, min. | -50 °C |
| Betriebstemperatur, max. | 100 °C | Temperaturbereich Montage, min. | -25 °C |
| Temperaturbereich Montage, max. | 100 °C | | |

Anschließbare Leiter

| | |
|--------------------|----------------------|
| Klemmbereich, min. | 0.08 mm ² |
|--------------------|----------------------|

BLF 7.62HP/04/180F SN OR BX

Weidmüller Interface GmbH & Co. KG
Klingenbergstraße 26
D-32758 Detmold
Germany

www.weidmueller.com

Technische Daten

| | | | |
|--|----------------------------|-------------------------|----------------------------|
| Klemmbereich, max. | 2.5 mm ² | | |
| Leiteranschlussquerschnitt AWG, min. | AWG 20 | | |
| Leiteranschlussquerschnitt AWG, max. | AWG 12 | | |
| eindrähtig, min. H05(07) V-U | 0.5 mm ² | | |
| eindrähtig, max. H05(07) V-U | 1.5 mm ² | | |
| feindrähtig, min. H05(07) V-K | 0.5 mm ² | | |
| feindrähtig, max. H05(07) V-K | 2.5 mm ² | | |
| mit AEH mit Kragen DIN 46 228/4, min. | 0.5 mm ² | | |
| mit AEH mit Kragen DIN 46 228/4, max. | 2.5 mm ² | | |
| mit Aderendhülse nach DIN 46 228/1, min. | 0.5 mm ² | | |
| mit Aderendhülse nach DIN 46 228/1, max. | 2.5 mm ² | | |
| Lehrdorn nach EN 60999 a x b; ø | 2,8 mm x 2,0 mm | | |
| Klemmbare Leiter | Leiteranschlussquerschnitt | Typ | feindrähtig |
| | | nominal | 0.5 mm ² |
| | Aderendhülse | Abisolierlänge | nominal 12 mm |
| | | Empfohlene Aderendhülse | H0.5/16 OR |
| | | Abisolierlänge | nominal 10 mm |
| | | Empfohlene Aderendhülse | H0.5/10 |
| | Leiteranschlussquerschnitt | Typ | feindrähtig |
| | | nominal | 0.75 mm ² |
| | Aderendhülse | Abisolierlänge | nominal 12 mm |
| | | Empfohlene Aderendhülse | H0.75/16 W |
| | | Abisolierlänge | nominal 10 mm |
| | | Empfohlene Aderendhülse | H0.75/10 |
| | Leiteranschlussquerschnitt | Typ | feindrähtig |
| | | nominal | 1 mm ² |
| | Aderendhülse | Abisolierlänge | nominal 12 mm |
| | | Empfohlene Aderendhülse | H1.0/16D R |
| | | Abisolierlänge | nominal 10 mm |
| | | Empfohlene Aderendhülse | H1.0/10 |
| | Leiteranschlussquerschnitt | Typ | feindrähtig |
| | | nominal | 1.5 mm ² |
| | Aderendhülse | Abisolierlänge | nominal 10 mm |
| | | Empfohlene Aderendhülse | H1.5/10 |
| | | Abisolierlänge | nominal 12 mm |
| | | Empfohlene Aderendhülse | H1.5/16 R |
| | Leiteranschlussquerschnitt | Typ | feindrähtig |
| | | nominal | 2.5 mm ² |
| | Aderendhülse | Abisolierlänge | nominal 10 mm |
| | | Empfohlene Aderendhülse | H2.5/10 |

Hinweistext Der Außendurchmesser des Kunststoffkragens sollte nicht größer als das Raster (P) sein., Die Länge der Aderendhülse ist in Abhängigkeit vom Produkt und von der jeweiligen Bemessungsspannung auszuwählen.

Technische Daten
Bemessungsdaten nach IEC

| | | | |
|---|------------------------|---|------------------|
| geprüft nach Norm | IEC 60664-1, IEC 61984 | Bemessungsstrom, min. Polzahl (Tu=20°C) | 29 A |
| Bemessungsstrom, max. Polzahl (Tu=20°C) | 24 A | Bemessungsstrom, min. Polzahl (Tu=40°C) | 23.8 A |
| Bemessungsstrom, max. Polzahl (Tu=40°C) | 23 A | Bemessungsspannung bei Überspannungsk./Verschmutzungsgrad II/2 | 1000 V |
| Bemessungsspannung bei Überspannungsk./Verschmutzungsgrad III/2 | 1000 V | Bemessungsspannung bei Überspannungsk./Verschmutzungsgrad III/3 | 630 V |
| Bemessungsstoßspannung bei Überspannungsk./Verschmutzungsgrad II/2 | 6 kV | Bemessungsstoßspannung bei Überspannungsk./Verschmutzungsgrad III/2 | 8 kV |
| Bemessungsstoßspannung bei Überspannungsk./Verschmutzungsgrad III/3 | 6 kV | Kurzzeitstromfestigkeit | 3 x 1s mit 180 A |
| Kriechstrecke, min. | 11.4 mm | Luftstrecke, min. | 11.4 mm |

Nenndaten nach CSA

| | | | |
|--------------------------------------|---|--------------------------------------|----------------|
| Institut (CSA) | CSA | Zertifikat-Nr. (CSA) | 200039-1121690 |
| Nennspannung (Use group B / CSA) | 600 V | Nennspannung (Use group C / CSA) | 600 V |
| Nennspannung (Use group D / CSA) | 600 V | Nennstrom (Use group B / CSA) | 20 A |
| Nennstrom (Use group C / CSA) | 20 A | Nennstrom (Use group D / CSA) | 5 A |
| Leiteranschlussquerschnitt AWG, min. | AWG 20 | Leiteranschlussquerschnitt AWG, max. | AWG 12 |
| Hinweis zu den Zulassungswerten | Angaben sind Maximalwerte, Details siehe Zulassungs-Zertifikat. | | |

Nenndaten nach UL 1059

| | | | |
|--------------------------------------|---|--------------------------------------|--------|
| Institut (cURus) | CURUS | Zertifikat-Nr. (cURus) | E60693 |
| Nennspannung (Use group B / UL 1059) | 600 V | Nennspannung (Use group C / UL 1059) | 600 V |
| Nennspannung (Use group D / UL 1059) | 600 V | Nennstrom (Use group B / UL 1059) | 20 A |
| Nennstrom (Use group C / UL 1059) | 20 A | Nennstrom (Use group D / UL 1059) | 5 A |
| Leiteranschlussquerschnitt AWG, min. | AWG 20 | Leiteranschlussquerschnitt AWG, max. | AWG 12 |
| Hinweis zu den Zulassungswerten | Angaben sind Maximalwerte, Details siehe Zulassungs-Zertifikat. | | |

Verpackungen

| | | | |
|------------|-----------|-----------|-----------|
| Verpackung | Box | VPE Länge | 351.00 mm |
| VPE Breite | 136.00 mm | VPE Höhe | 38.00 mm |

Typprüfungen

| | | |
|---------------------------------------|-----------|--|
| Prüfung: Haltbarkeit der Markierungen | Norm | DIN EN 61984 Abschnitt 7.3.2 / 09.02 Verwendung des Musters von DIN EN 60068-2-70 / 07.96 |
| | Prüfung | Ursprungskennzeichnung, Typkennzeichnung, Raster, Materialtyp, Datumsuhr |
| | Bewertung | vorhanden |
| | Prüfung | Lebensdauer |
| | Bewertung | bestanden |

Technische Daten

| | | | |
|--|-------------|---|---------------------------------|
| Prüfung: Fehlerhafte Kupplung (Nichtaustauschbarkeit) | Norm | DIN EN 61984 Abschnitt 6.3 und 6.9.1 / 09.02, DIN EN 60512-13-5 / 11.08 | |
| | Prüfung | 180° gedreht mit Kodierelementen | |
| | Bewertung | bestanden | |
| | Prüfung | 180° gedreht ohne Kodierelemente | |
| | Bewertung | bestanden | |
| Prüfung: Klemmbarer Querschnitt | Norm | DIN EN 60999-1 Abschnitt 7 und 9.1 / 12.00, DIN EN 60947-1 Abschnitt 8.2.4.5.1 / 04.08 | |
| | Leitertyp | Leitertyp und Leiterquerschnitt | eindrähtig 0,5 mm ² |
| | | Leitertyp und Leiterquerschnitt | mehrdrähtig 0,5 mm ² |
| | | Leitertyp und Leiterquerschnitt | eindrähtig 2,5 mm ² |
| | | Leitertyp und Leiterquerschnitt | mehrdrähtig 2,5 mm ² |
| | | Leitertyp und Leiterquerschnitt | AWG 20/1 |
| | | Leitertyp und Leiterquerschnitt | AWG 20/19 |
| | | Leitertyp und Leiterquerschnitt | AWG 14/1 |
| | | Leitertyp und Leiterquerschnitt | AWG 12/19 |
| | Bewertung | bestanden | |
| | Norm | DIN EN 60999-1 Abschnitt 9.4 / 12.00 | |
| | Anforderung | 0,3 kg | |
| | Leitertyp | Leitertyp und Leiterquerschnitt | H05V-U0.5 |
| | | Leitertyp und Leiterquerschnitt | H05V-K0.5 |
| | | Leitertyp und Leiterquerschnitt | AWG 20/1 |
| | | Leitertyp und Leiterquerschnitt | AWG 20/19 |
| Prüfung auf Beschädigung und unbeabsichtigtes Lösen von Leitern | Bewertung | bestanden | |
| | Anforderung | 0,7 kg | |
| | Leitertyp | Leitertyp und Leiterquerschnitt | H07V-U2.5 |
| | | Leitertyp und Leiterquerschnitt | H07V-K2.5 |
| | | Leitertyp und Leiterquerschnitt | AWG 14/1 |
| | Bewertung | bestanden | |
| | Anforderung | 0,9 kg | |
| | Leitertyp | Leitertyp und Leiterquerschnitt | AWG 12/19 |
| | | Leitertyp und Leiterquerschnitt | AWG 12/19 |
| | Bewertung | bestanden | |
| | Norm | DIN EN 60999-1 Abschnitt 9.5 / 12.00 | |
| | Anforderung | ≥20 N | |
| | Leitertyp | Leitertyp und Leiterquerschnitt | H05V-U0.5 |
| | | Leitertyp und Leiterquerschnitt | H05V-K0.5 |
| | | Leitertyp und Leiterquerschnitt | AWG 20/1 |
| | | Leitertyp und Leiterquerschnitt | AWG 20/19 |
| Pull-Out Test | Bewertung | bestanden | |
| | Anforderung | ≥50 N | |
| | Leitertyp | Leitertyp und Leiterquerschnitt | H07V-U2.5 |
| | | Leitertyp und Leiterquerschnitt | H07V-U2.5 |
| | Bewertung | bestanden | |

Technische Daten

| | | |
|-------------|---------------------------------|-----------|
| | Leitertyp und Leiterquerschnitt | H07V-K2.5 |
| | Leitertyp und Leiterquerschnitt | AWG 14/1 |
| Bewertung | bestanden | |
| Anforderung | ≥60 N | |
| Leitertyp | Leitertyp und Leiterquerschnitt | AWG 12/19 |
| Bewertung | bestanden | |

Wichtiger Hinweis

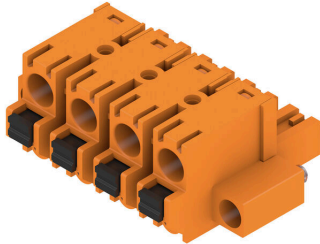
| | |
|-----------------|--|
| IPC-Konformität | Konformität: Die Produkte werden nach international anerkannten Standards und Normen entwickelt, gefertigt und ausgeliefert und entsprechen den zugesicherten Eigenschaften im Datenblatt bzw. erfüllen dekorative Eigenschaften in Anlehnung der IPC-A-610 „Class2“. Darüber hinaus gehende Ansprüche an die Produkte können auf Anfrage bewertet werden. |
| Hinweise | <ul style="list-style-type: none"> • Additional variants on request • Gold-plated contact surfaces on request • Rated current related to rated cross-section & min. No. of poles. • Wire end ferrule without plastic collar to DIN 46228/1 • Wire end ferrule with plastic collar to DIN 46228/4 • P on drawing = pitch • Rated data refer only to the component itself. Clearance and creepage distances to other components are to be designed in accordance with the relevant application standards. • Crimping shape "A" for wire end ferrules with PZ 6/5 crimping tool recommended. • In accordance with IEC 61984, OMNIMATE-connectors are connectors without breaking capacity (COC). During designated use, connectors are not allowed to be engaged or disengaged when live or under load • Long term storage of the product with average temperature of 50 °C and maximum humidity 70%, 36 months |

Klassifikationen

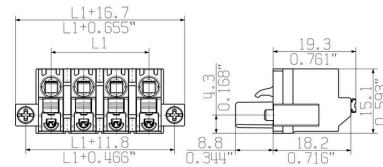
| | | | |
|-------------|-------------|-------------|-------------|
| ETIM 8.0 | EC002638 | ETIM 9.0 | EC002638 |
| ETIM 10.0 | EC002638 | ECLASS 14.0 | 27-46-02-02 |
| ECLASS 15.0 | 27-46-02-02 | | |

Zeichnungen

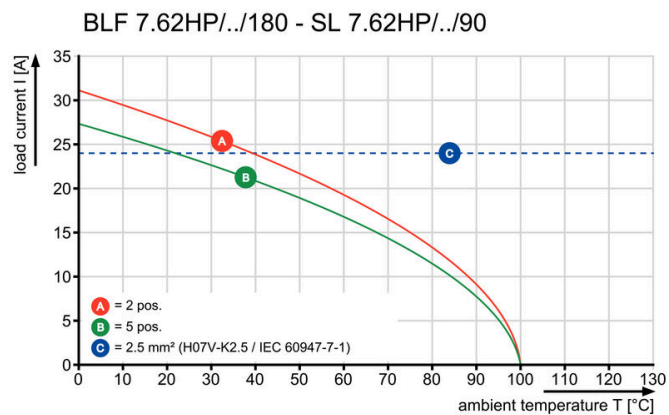
Produktbild



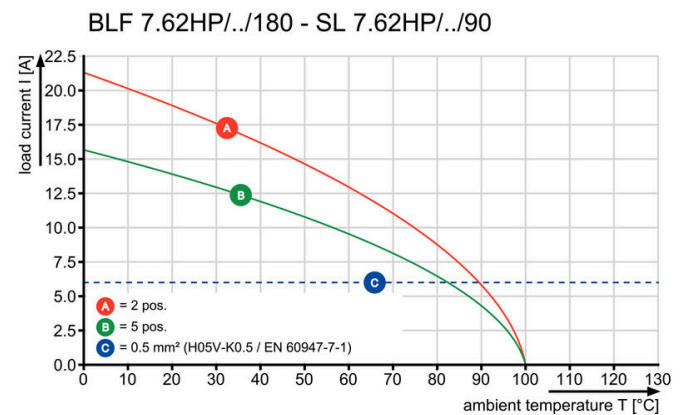
Maßbild



Diagramm



Diagramm



Produktvorteil



Vibrationssicherer Anschluss

BLF 7.62HP/04/180F SN OR BX

Weidmüller Interface GmbH & Co. KG
Klingenbergstraße 26
D-32758 Detmold
Germany

www.weidmueller.com

Zubehör

Kodierelemente



Verbindet nur, was auch zusammengehört: Der richtige Anschluss an der richtigen Stelle. Kodierungselemente und Verriegelungsvorrichtungen weisen Verbindungselemente während des Herstellungsprozesses und des Betriebs eindeutig zu. Die Kodier- und Verdrehschutzelemente werden vor der Bestückung oder während der Kabelkonfektionierung eingeschoben. Die Alternative bei Weidmüller: Einfach online im Variantenkonfigurator individuell konfigurieren und fertig vorkodiert erhalten. Eine Fehlbestückung auf der Leiterplatte sowie ein Fehlstecken von Anschlusselementen ist nicht mehr möglich. Der Vorteil: Keine Fehlersuche bei der Fertigung und keine Fehlbedienung durch den Nutzer.

Allgemeine Bestelldaten

| | | |
|------------|----------------------------|---|
| Art | BLZ/SL KO OR BX | Ausführung |
| Best.-Nr. | 1573010000 | Leiterplattensteckverbinder, Zubehör, Kodierelement, orange, Polzahl: |
| GTIN (EAN) | 4008190048396 | 1 |
| VPE | 100 ST | |
| Art | BLZ/SL KO BK BX | Ausführung |
| Best.-Nr. | 1545710000 | Leiterplattensteckverbinder, Zubehör, Kodierelement, schwarz, |
| GTIN (EAN) | 4008190087142 | Polzahl: 1 |
| VPE | 50 ST | |

Schlitz-Schraubendreher



Schlitz-Schraubendreher mit Rundklinge, SD DIN 5265, ISO 2380/2, Abtrieb nach DIN 5264, ISO 2380/1, Spitze Chrom Top, SoftFinish-Griff

Allgemeine Bestelldaten

| | | |
|------------|----------------------------|----------------------------------|
| Art | SDS 0.6X3.5X100 | Ausführung |
| Best.-Nr. | 9008330000 | Schraubendreher, Schraubendreher |
| GTIN (EAN) | 4032248056286 | |
| VPE | 1 ST | |
| Art | SDIS 0.6X3.5X100 | Ausführung |
| Best.-Nr. | 9008390000 | Schraubendreher, Schraubendreher |
| GTIN (EAN) | 4032248056354 | |
| VPE | 1 ST | |

BLF 7.62HP/04/180F SN OR BX

Weidmüller Interface GmbH & Co. KG

Klingenbergstraße 26

D-32758 Detmold

Germany

www.weidmueller.com

Zubehör

Crimping tools



Crimpwerkzeuge für Aderendhülsen mit und ohne Kunststoffkragen

- Zwangssperre garantiert Qualitätscrimp
- Entriegelungsmöglichkeit bei eventueller Fehlbedienung

Allgemeine Bestelldaten

| | | |
|------------|----------------------------|--|
| Art | PZ 6/5 | Ausführung |
| Best.-Nr. | 9011460000 | Crimpwerkzeug, Crimpwerkzeug für Aderendhülsen, 0.25mm², |
| GTIN (EAN) | 4008190165352 | 6mm², Trapezindent-Crimp |
| VPE | 1 ST | |

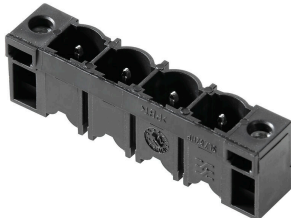
BLF 7.62HP/04/180F SN OR BX

Weidmüller Interface GmbH & Co. KG
Klingenbergstraße 26
D-32758 Detmold
Germany

www.weidmueller.com

Gegenstücke

SL 7.62HP/180F



Power on board - 100% Sicherheit, 100% Integration, 100% Wirtschaftlichkeit:

Die kompakte und rationelle Lösung für UL-600V-Applikationen im unteren Leistungsbereich.

Stiftleiste in HP (High Performance)-Version für Applikationen bis 12kVA:

- 29 A bei 400V (IEC)
- 20 A bei 600 V (UL)
- Einzelkammersteckgesicht

Der Erfüllungsgehilfe bei der Gerätezulassung:

- erfüllt die Anforderungen für 600 V nach UL 508 / UL840.

- erfüllt in Verbindung mit der Buchsenleiste BLZ 7.62 HP die erhöhten Anforderungen an den Behrührungsschutz gem. IEC68100-5-1

Die Schlankheitskur für mehrstufige Geräteserien: Reduzieren Sie Baugröße und Kosten im hochvolumigen, unteren Leistungsbereich - ohne Kompromisse bei der Zulassung!

Stiftleiste, 180° Abgangsrichtung, mit Schraub-Flanschen

Allgemeine Bestelldaten

| | | |
|------------|----------------------------|---|
| Art | SL 7.62HP/04/180F 3.2 S... | Ausführung |
| Best.-Nr. | 1140890000 | Leiterplattensteckverbinder, Stiftleiste, Flansch, THT-Lötanschluss, |
| GTIN (EAN) | 4032248923373 | 7.62 mm, Polzahl: 4, 180°, Lötstiftlänge (l): 3.2 mm, verzinnt, |
| VPE | 42 ST | schwarz, Box |
| Art | SL 7.62HP/04/180F 3.2 S... | Ausführung |
| Best.-Nr. | 1141000000 | Leiterplattensteckverbinder, Stiftleiste, Flansch, THT-Lötanschluss, |
| GTIN (EAN) | 4032248923809 | 7.62 mm, Polzahl: 4, 180°, Lötstiftlänge (l): 3.2 mm, verzinnt, orange, |
| VPE | 42 ST | Box |

SL 7.62HP/180LF



Power on board - 100% Sicherheit, 100% Integration, 100% Wirtschaftlichkeit:

Die kompakte und rationelle Lösung für UL-600V-Applikationen im unteren Leistungsbereich.

Stiftleiste in HP (High Performance)-Version für Applikationen bis 12kVA:

- 29 A bei 400V (IEC)
- 20 A bei 600 V (UL)
- Einzelkammersteckgesicht

Der Erfüllungsgehilfe bei der Gerätezulassung:

- erfüllt die Anforderungen für 600 V nach UL 508 / UL840.

- erfüllt in Verbindung mit der Buchsenleiste BLZ 7.62 HP die erhöhten Anforderungen an den Behrührungsschutz gem. IEC68100-5-1

Die Schlankheitskur für mehrstufige Geräteserien: Reduzieren Sie Baugröße und Kosten im hochvolumigen, unteren Leistungsbereich - ohne Kompromisse bei der Zulassung!

Stiftleiste, 180° Abgangsrichtung, mit Löt-Flanschen

BLF 7.62HP/04/180F SN OR BX

Weidmüller Interface GmbH & Co. KG
Klingenbergstraße 26
D-32758 Detmold
Germany

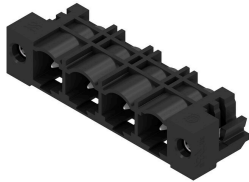
www.weidmueller.com

Gegenstücke

Allgemeine Bestelldaten

| | | |
|------------|----------------------------|--|
| Art | SL 7.62HP/04/180LF 3.2 ... | Ausführung |
| Best.-Nr. | 1141110000 | Leiterplattensteckverbinder, Stifteleiste, Lötflansch, THT-Lötanschluss, |
| GTIN (EAN) | 4032248923762 | 7.62 mm, Polzahl: 4, 180°, Lötstiftlänge (l): 3.2 mm, verzinnt, |
| VPE | 42 ST | schwarz, Box |
| Art | SL 7.62HP/04/180LF 3.2 ... | Ausführung |
| Best.-Nr. | 1141220000 | Leiterplattensteckverbinder, Stifteleiste, Lötflansch, THT-Lötanschluss, |
| GTIN (EAN) | 4032248924035 | 7.62 mm, Polzahl: 4, 180°, Lötstiftlänge (l): 3.2 mm, verzinnt, orange, |
| VPE | 42 ST | Box |

SL 7.62HP/270LF



Power on board - 100% Sicherheit, 100% Integration, 100% Wirtschaftlichkeit:

Die kompakte und rationelle Lösung für UL-600V-Applikationen im unteren Leistungsbereich bis 12kVA

- 29 A bei 400V (IEC)
- 20 A bei 300V (UL)
- Einzelkammersteckgesicht
- Klemmbereich: 0,08 - 4 mm² / AWG 28 - 12

Der Erfüllungsgehilfe bei der Gerätezulassung:

- erfüllt die Anforderungen für 600 V nach UL 508 / UL840.
- erfüllt die erhöhten Anforderungen an den Berührungsschutz gem. IEC68100-5-1

Die Schlankheitskur für mehrstufige Geräteserien:

Reduzieren Sie Baugröße und Kosten im hochvolumigen, unteren Leistungsbereich - ohne Kompromisse bei der Zulassung!

Stifteleiste, 270° Abgangswinkel mit Lötflanschen

Allgemeine Bestelldaten

| | | |
|------------|----------------------------|--|
| Art | SL 7.62HP/04/270LF 3.2S... | Ausführung |
| Best.-Nr. | 1472380000 | Leiterplattensteckverbinder, Stifteleiste, Lötflansch, THT-Lötanschluss, |
| GTIN (EAN) | 4050118317534 | 7.62 mm, Polzahl: 4, 270°, Lötstiftlänge (l): 3.2 mm, verzinnt, |
| VPE | 100 ST | schwarz, Box |
| Art | SL 7.62HP/04/270LF 3.2S... | Ausführung |
| Best.-Nr. | 1472630000 | Leiterplattensteckverbinder, Stifteleiste, Lötflansch, THT-Lötanschluss, |
| GTIN (EAN) | 4050118317756 | 7.62 mm, Polzahl: 4, 270°, Lötstiftlänge (l): 3.2 mm, verzinnt, orange, |
| VPE | 100 ST | Box |

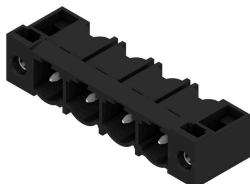
BLF 7.62HP/04/180F SN OR BX

Weidmüller Interface GmbH & Co. KG
Klingenbergstraße 26
D-32758 Detmold
Germany

www.weidmueller.com

Gegenstücke

SL 7.62HP/90F



Power on board - 100% Sicherheit, 100% Integration, 100% Wirtschaftlichkeit:

Die kompakte und rationelle Lösung für UL-600V-Applikationen im unteren Leistungsbereich bis 12kVA

- 29 A bei 400V (IEC)
- 20 A bei 300V (UL)
- Einzelkammersteckgesicht
- Klemmbereich: 0,08 - 4 mm² / AWG 28 - 12

Der Erfüllungsgehilfe bei der Gerätezulassung:

- erfüllt die Anforderungen für 600 V nach UL 508 / UL840.

- erfüllt die erhöhten Anforderungen an den Berührungsschutz gem. IEC68100-5-1

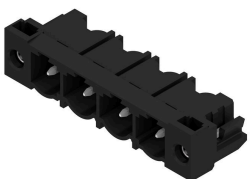
Die Schlankheitskur für mehrstufige Geräteserien:
Reduzieren Sie Baugröße und Kosten im hochvolumigen, unteren Leistungsbereich - ohne Kompromisse bei der Zulassung!

Stiftleiste, 90° Abgangswinkel mit Schraubflanschen

Allgemeine Bestelldaten

| | | |
|------------|----------------------------|---|
| Art | SL 7.62HP/04/90F 3.2 SN... | Ausführung |
| Best.-Nr. | 1026870000 | Leiterplattensteckverbinder, Stiftleiste, Flansch, THT-Lötanschluss, |
| GTIN (EAN) | 4032248752362 | 7.62 mm, Polzahl: 4, 90°, Lötstiftlänge (l): 3.2 mm, verzinnt, schwarz, |
| VPE | 42 ST | Box |
| Art | SL 7.62HP/04/90F 3.2 SN... | Ausführung |
| Best.-Nr. | 1026830000 | Leiterplattensteckverbinder, Stiftleiste, Flansch, THT-Lötanschluss, |
| GTIN (EAN) | 4032248752324 | 7.62 mm, Polzahl: 4, 90°, Lötstiftlänge (l): 3.2 mm, verzinnt, orange, |
| VPE | 42 ST | Box |

SL 7.62HP/90LF



Power on board - 100% Sicherheit, 100% Integration, 100% Wirtschaftlichkeit:

Die kompakte und rationelle Lösung für UL-600V-Applikationen im unteren Leistungsbereich bis 12kVA

- 29 A bei 400V (IEC)
- 20 A bei 300V (UL)
- Einzelkammersteckgesicht
- Klemmbereich: 0,08 - 4 mm² / AWG 28 - 12

Der Erfüllungsgehilfe bei der Gerätezulassung:

- erfüllt die Anforderungen für 600 V nach UL 508 / UL840.

- erfüllt die erhöhten Anforderungen an den Berührungsschutz gem. IEC68100-5-1

Die Schlankheitskur für mehrstufige Geräteserien:
Reduzieren Sie Baugröße und Kosten im hochvolumigen, unteren Leistungsbereich - ohne Kompromisse bei der Zulassung!

Stiftleiste, 90° Abgangswinkel mit Lötflanschen

Allgemeine Bestelldaten

| | | |
|------------|----------------------------|---|
| Art | SL 7.62HP/04/90LF 3.2 S... | Ausführung |
| Best.-Nr. | 1095940000 | Leiterplattensteckverbinder, Stiftleiste, Lötflansch, THT-Lötanschluss, |
| GTIN (EAN) | 4032248957477 | 7.62 mm, Polzahl: 4, 90°, Lötstiftlänge (l): 3.2 mm, verzinnt, schwarz, |
| VPE | 42 ST | Box |

BLF 7.62HP/04/180F SN OR BX

Weidmüller Interface GmbH & Co. KG
Klingenbergstraße 26
D-32758 Detmold
Germany

www.weidmueller.com

Gegenstücke

| | | |
|------------|----------------------------|---|
| Art | SL 7.62HP/04/90LF 3.2 S... | Ausführung |
| Best.-Nr. | 1096050000 | Leiterplattensteckverbinder, Stiftleiste, Lötflansch, THT-Lötanschluss, |
| GTIN (EAN) | 4032248960156 | 7.62 mm, Polzahl: 4, 90°, Lötstiftlänge (l): 3.2 mm, verzinnt, orange, |
| VPE | 42 ST | Box |

SL-SMT 7.62HP/180LF SN Box

Allgemeine Bestelldaten

| | | |
|------------|----------------------------|---|
| Art | SL-SMT 7.62HP/04/180LF ... | Ausführung |
| Best.-Nr. | 3114380000 | Leiterplattensteckverbinder, Stiftleiste, Lötflansch, THT-Lötanschluss, |
| GTIN (EAN) | 4099987204194 | 7.62 mm, Polzahl: 4, 180°, Lötstiftlänge (l): 2.1 mm, verzinnt, |
| VPE | ST | schwarz, Box |

SL-SMT 7.62HP/180LF SN Tape

Allgemeine Bestelldaten

| | | |
|------------|----------------------------|---|
| Art | SL-SMT 7.62HP/04/180LF ... | Ausführung |
| Best.-Nr. | 3114430000 | Leiterplattensteckverbinder, Stiftleiste, Lötflansch, THT-Lötanschluss, |
| GTIN (EAN) | 4099987204248 | 7.62 mm, Polzahl: 4, 180°, Lötstiftlänge (l): 2.1 mm, verzinnt, |
| VPE | ST | schwarz, Rolle |