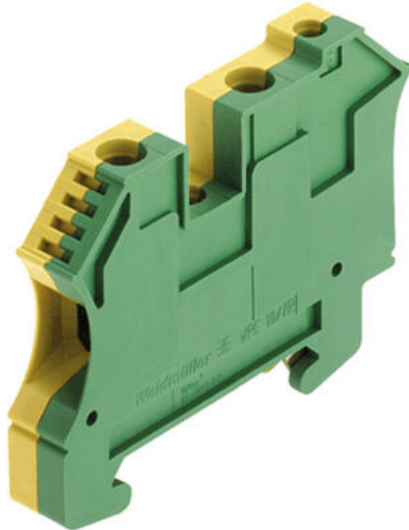


WPE 10/ZR**Weidmüller Interface GmbH & Co. KG**Klingenbergstraße 26
D-32758 Detmold
Germany

www.weidmueller.com

Produktbild

Das Durchführen von Energie, Signalen und Daten ist die klassische Anforderung in der Elektrotechnik und im Schaltschrankbau. Die maßgeblichen Merkmale sind dabei der Isolierstoff, die Anschlusstechnik und der Aufbau der Reihenklemmen. Mithilfe von Durchgangsreihenklemmen können ein oder mehrere Leiter zusammengeführt und/oder angeschlossen werden. Sie können eine oder mehrere Anschlussebenen haben, die auf dem gleichen Potenzial liegen oder voneinander getrennt sind.

Allgemeine Bestelldaten

| | |
|------------|--|
| Ausführung | Schutzleiter-Reihenklemme, Schraubanschluss, grün / gelb, 10 mm ² , 1000 V, Anzahl Anschlüsse: 2, Anzahl der Etagen: 1, TS 35, V-O, Wemid |
| Best.-Nr. | 1042500000 |
| Art | WPE 10/ZR |
| GTIN (EAN) | 4032248285679 |
| VPE | 50 ST |

WPE 10/ZR

Weidmüller Interface GmbH & Co. KG

Klingenbergstraße 26
D-32758 Detmold
Germany

www.weidmueller.com

Technische Daten

Zulassungen

Zulassungen



| | |
|-----------------------|-----------------------------|
| ROHS | Konform |
| UL File Number Search | UL Webseite |
| Zertifikat-Nr. (UR) | E60693 |

Abmessungen und Gewichte

| | | | |
|-----------------------------|-------------|--------------|-------------|
| Tiefe | 49 mm | Tiefe (inch) | 1.9291 inch |
| Tiefe inklusive Tragschiene | 49.5 mm | Höhe | 66 mm |
| Höhe (inch) | 2.5984 inch | Breite | 9.9 mm |
| Breite (inch) | 0.3898 inch | Nettogewicht | 32.32 g |

Temperaturen

| | | | |
|--------------------------------|----------------|--------------------------------|----------------|
| Lagertemperatur | -25 °C...55 °C | Umgebungstemperatur | -50 °C...75 °C |
| Dauergebrauchstemperatur, min. | -50 °C | Dauergebrauchstemperatur, max. | 120 °C |

Umweltanforderungen

| | | | |
|------------------------------------|--------------------------------|------------------|--|
| RoHS-Konformitätsstatus | Konform ohne Ausnahme | | |
| REACH SVHC | Keine SVHC über 0,1 Gew.-% | | |
| Produktspezifischer CO2-Fußabdruck | Von der Wiege bis zum Werkstor | 0.542 kg CO2 eq. | |

2 klemmbare Leiter (H05V/H07V) gleichen Querschnitts (Bemessungsanschluss)

| | |
|--|--|
| Leiteranschlussquerschnitt, eindrätig, 2 6 mm ² klemmbare Leiter, max. | Leiteranschlussquerschnitt, eindrätig, 2 0.5 mm ² klemmbare Leiter, min. |
|--|--|

Allgemeines

| | | | |
|--------------------------------------|--------|---------------|---------------|
| Leiteranschlussquerschnitt AWG, max. | AWG 6 | Einbauhinweis | geschraubt |
| Leiteranschlussquerschnitt AWG, min. | AWG 14 | Normen | IEC 60947-7-2 |
| Tragschiene | TS 35 | | |

Bemessungsdaten

| | | | |
|---|--------------------|---|---------------|
| Bemessungsquerschnitt | 10 mm ² | Bemessungsspannung zur Nachbarklemme | 1000 V |
| Bemessungsspannung DC | 1000 V | Normen | IEC 60947-7-2 |
| Durchgangswiderstand gemäß IEC 60947-7-x | 0.56 mΩ | Bemessungsstoßspannung zur Nachbarklemme | 8 kV |
| Verlustleistung gemäß IEC 60947-7-x | 0.00 W | Verschmutzungsgrad | 3 |

Bemessungsdaten nach CSA

| | | | |
|-----------------------------|--------|----------------------|----------------|
| Leiterquerschnitt max (CSA) | 6 AWG | Zertifikat-Nr. (CSA) | 200039-1057876 |
| Leiterquerschnitt min (CSA) | 14 AWG | | |

Bemessungsdaten nach UL

| | | | |
|-----------------------------------|--------|-----------------------------------|--------|
| Leitergr. Factory wiring max (UR) | 6 AWG | Leitergr. Factory wiring min (UR) | 16 AWG |
| Zertifikat-Nr. (UR) | E60693 | Leitergr. Field wiring min (UR) | 16 AWG |

WPE 10/ZR

Weidmüller Interface GmbH & Co. KG

Klingenbergstraße 26
D-32758 Detmold
Germany

www.weidmueller.com

Technische Daten

Leitergr. Field wiring max (UR) 6 AWG

Klemmbare Leiter (Bemessungsanschluss)

| | | | |
|---|---------------------|---|----------------------|
| Lehrdorn nach 60 947-1 | B6, A4 | Leiteranschlussquerschnitt AWG, max. | AWG 6 |
| Anschlussrichtung | seitlich | Anzugsdrehmoment, max. | 1.9 Nm |
| Anzugsdrehmoment, min. | 1.2 Nm | Abisolierlänge | 12 mm |
| Anschlussart | Schraubanschluss | Anzahl Anschlüsse | 2 |
| Klemmbereich, max. | 16 mm ² | Klemmbereich, min. | 1.31 mm ² |
| Klemmschraube | M 4 | Klingenmaß | 0,6 x 3,5 mm |
| Leiteranschlussquerschnitt AWG, min. | AWG 14 | Leiteranschlussquerschnitt, feindrätig AEH mit Kunststoffkragen DIN 46228/4, max. | 16 mm ² |
| Leiteranschlussquerschnitt, feindrätig AEH mit Kunststoffkragen DIN 46228/4, min. | 1.5 mm ² | Leiteranschlussquerschnitt, feindrätig mit AEH DIN 46228/1, max. | 16 mm ² |
| Leiteranschlussquerschnitt, feindrätig mit AEH DIN 46228/1, min. | 1.5 mm ² | Leiteranschlussquerschnitt, feindrätig, max. | 16 mm ² |
| Leiteranschlussquerschnitt, feindrätig, min. | 1.5 mm ² | Leiteranschlussquerschnitt, mehrdrätig, max. | 16 mm ² |
| Leiteranschlussquerschnitt, mehrdrätig, min. | 1.5 mm ² | Drehmomentstufe mit Elektroschrauber | 4 |
| Leiteranschlussquerschnitt, eindrätig, max. | 16 mm ² | Typ DMS | |
| | | Leiteranschlussquerschnitt, eindrätig, min. | 1.5 mm ² |

Klemmbare Leiter (Weiterer Anschluss)

| | | | |
|---|---------------------|---|----------------------|
| Klemmschraube, weiterer Anschluss | M 3 | Anschlussrichtung weiterer Anschluss | seitlich |
| Klemmbereich, weiterer Anschluss, max. | 6 mm ² | Klemmbereich, weiterer Anschluss, min. | 0.33 mm ² |
| Leiteranschlussquerschnitt, feindrätig mit Aderendhülse DIN 46228/1, weiterer Anschluss, max. | 16 mm ² | Leiteranschlussquerschnitt, feindrätig mit Aderendhülse DIN 46228/1, weiterer Anschluss, min. | 1.5 mm ² |
| Leiteranschlussquerschnitt, feindrätig, weiterer Anschluss, min. | 0.5 mm ² | Anzahl Anschlüsse, weiterer Anschluss | 1 |
| Bemessungsquerschnitt weiterer Anschluss | 4 mm ² | Klingenmaß, weiterer Anschluss | 0,6 x 3,5 mm |
| Leiteranschlussquerschnitt, mehrdrätig, weiterer Anschluss, min. | 1.5 mm ² | Leiteranschlussquerschnitt, mehrdrätig, weiterer Anschluss, max. | 4 mm ² |
| Anzugsdrehmoment, weiterer Anschluss, max. | 1 Nm | Leiteranschlussquerschnitt AWG, weiterer Anschluss, min. | AWG 26 |
| Leiteranschlussquerschnitt, eindrätig, weiterer Anschluss, min. | 0.5 mm ² | Leiteranschlussquerschnitt, eindrätig, weiterer Anschluss, max. | 6 mm ² |
| Anschlussart, weiterer Anschluss | Schraubanschluss | Leiteranschlussquerschnitt, feindrätig, weiterer Anschluss, max. | 4 mm ² |
| Leiteranschlussquerschnitt AWG, weiterer Anschluss, max. | AWG 10 | Abisolierlänge, weiterer Anschluss | 10 mm |
| Anzugsdrehmoment, weiterer Anschluss, min. | 0.5 Nm | | |

Maße

Versatz TS 35 32 mm

Systemkennwerte

| | | | |
|----------------------------------|--|---------------------------------|------|
| Ausführung | Schraubanschluss, Zusatzanschluss, mit PE-Anschluss, geschlossen | Abschlussplatte erforderlich | Nein |
| Anzahl der Potentiale | 1 | Anzahl der Etagen | 1 |
| Anzahl der Klemmstellen je Etage | 3 | Anzahl der Potentiale pro Etage | 1 |
| Etagen intern gebrückt | Nein | PE-Anschluss | Ja |

Erstellungs-Datum 23.02.2026 09:16:06 MEZ

Katalogstand / Zeichnungen

WPE 10/ZR**Weidmüller Interface GmbH & Co. KG**Klingenbergstraße 26
D-32758 Detmold
Germanywww.weidmueller.com**Technische Daten**

| | | | |
|-------------|-------|--------------|------|
| Tragschiene | TS 35 | N-Funktion | Nein |
| PE-Funktion | Ja | PEN-Funktion | Nein |

Werkstoffdaten

| | | | |
|--------------------------------|-------|-------|-------------|
| Werkstoff | Wemid | Farbe | grün / gelb |
| Brennbarkeitsklasse nach UL 94 | V-0 | | |

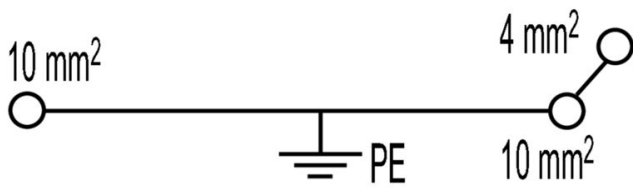
weitere technische Daten

| | | | |
|---------------|-------------|-------------------------------|------------|
| Offene Seiten | geschlossen | Anzahl gleicher Klemmen | 1 |
| Einbauhinweis | geschraubt | explosionsgeprüfte Ausführung | Nein |
| Montageart | geschraubt | Arretierung | schraubbar |

Klassifikationen

| | | | |
|-------------|-------------|-------------|-------------|
| ETIM 8.0 | EC000901 | ETIM 9.0 | EC000901 |
| ETIM 10.0 | EC000901 | ECLASS 14.0 | 27-25-01-03 |
| ECLASS 15.0 | 27-25-01-03 | | |

Zeichnungen



WPE 10/ZR

Weidmüller Interface GmbH & Co. KG
Klingenbergstraße 26
D-32758 Detmold
Germany

www.weidmueller.com

Zubehör**Endwinkel**

Um einen dauerhaft sicheren Sitz auf der Tragschiene zu gewährleisten und ein Verrutschen zu verhindern, hat Weidmüller Endwinkel im Programm. Es sind Ausführungen mit Schraube und schraubenlose Ausführungen erhältlich. Auf den Endwinkeln bestehen Markierungsmöglichkeiten, ebenfalls für Gruppenmarkierer und die Möglichkeit der Aufnahme für Prüfstecker.

Allgemeine Bestelldaten

| | | |
|------------|----------------------------|--|
| Art | WEW 35/2 | Ausführung |
| Best.-Nr. | 1061200000 | Endwinkel, dunkelbeige, TS 35, HB, Wemid, Breite: 8 mm, 100 °C |
| GTIN (EAN) | 4008190030230 | |
| VPE | 50 ST | |

Schlitz-Schraubendreher

Schlitz-Schraubendreher mit Rundklinge, SD DIN 5265, ISO 2380/2, Abtrieb nach DIN 5264, ISO 2380/1, Spitze Chrom Top, SoftFinish-Griff

Allgemeine Bestelldaten

| | | |
|------------|----------------------------|----------------------------------|
| Art | SDS 0.6X3.5X100 | Ausführung |
| Best.-Nr. | 9008330000 | Schraubendreher, Schraubendreher |
| GTIN (EAN) | 4032248056286 | |
| VPE | 1 ST | |

Zubehör

Neutral



Der dekafix (DEK) Markierer ist der universelle Markierer für alle Leitungs- und Steckverbinder sowie Elektronikbaugruppen. Das System eignet sich insbesondere für kurze Zahlenfolgen und umfasst eine große Auswahl an einsatzfertigen Drucken.

Die Streifenmontage lässt ein schnelles Aufrasten in einem Arbeitsgang zu. Der Druck ist gut lesbar, kontrastreich und in verschiedenen Breiten erhältlich.

- Große Auswahl an einsatzfertigen Markierern
- Streifenmontage für schnelles Aufrasten
- Klemmenmarkierer passend für alle Weidmüller Leitungsverbinder
- Werden als neutrale MultiCard oder als Standarddruck angeboten

Für Sonderdruck: Bitte senden Sie uns für ihre Beschriftungsvorgaben eine Datei unserer Beschriftungssoftware M-Print PRO oder M-Print PRO Online (ohne Installation).

Allgemeine Bestelldaten

| | | |
|------------|----------------------------|--|
| Art | DEK 5/5 MC NE WS | Ausführung |
| Best.-Nr. | 1609801044 | Dekafix, Klemmenmarkierung, 5 x 5 mm, Raster in mm (P): 5.00 |
| GTIN (EAN) | 4008190397111 | Weidmueller, weiß |
| VPE | 1000 ST | |
| Art | WS 12/6.5 MC NE WS | Ausführung |
| Best.-Nr. | 1609920000 | WS, Klemmenmarkierung, 12 x 6.5 mm, Raster in mm (P): 6.50 |
| GTIN (EAN) | 4008190203511 | Weidmueller, Allen-Bradley, weiß |
| VPE | 540 ST | |

Abschlussplatten und Trennplatten



Trennwände und Abschlussplatten sind wichtige Zubehörteile für Reihenklammern. Trennwände dienen der optischen und elektrischen Trennung verschiedener Potentiale und Funktionsgruppen, erhöhen die Sicherheit und sorgen für eine übersichtliche Struktur im Schaltschrank. Abschlussplatten schließen die Klemmenreihe seitlich ab, schützen vor Berührung spannungsführender Teile und gewährleisten einen sauberen, stabilen Abschluss. Beide Komponenten sind exakt auf die jeweilige Weidmüller-Reihenklammenserie abgestimmt und tragen zu einer sicheren, normgerechten und professionellen Verdrahtung bei.

Allgemeine Bestelldaten

| | | |
|------------|----------------------------|--|
| Art | WTW EN | Ausführung |
| Best.-Nr. | 1058800000 | Trennwand (Klemmen), dunkelbeige, Höhe: 86 mm, Breite: 3 mm, |
| GTIN (EAN) | 4008190140175 | V-0, Wemid |
| VPE | 20 ST | |

WPE 10/ZR

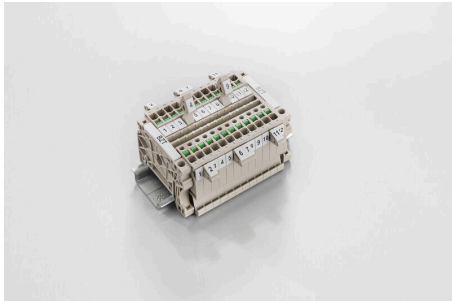
Weidmüller Interface GmbH & Co. KG

Klingenbergstraße 26
D-32758 Detmold
Germany

Zubehör

www.weidmueller.com

Bezeichnungsträger

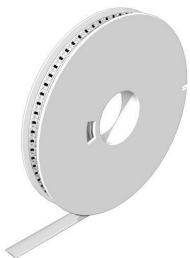


Die Bezeichnungsträger bieten die Möglichkeit der zusätzlichen Aufnahme von Standard Markierern im Raster von 5 bzw. 5.1 mm. Die gewinkelten Aufnahmen lassen sich wahlweise über miteinander verrasten und lassen sich in allen Standard Markierungskanälen der Klippon® Connect Reihenklenden montieren. Passende Markierer typen befinden sich unter dem jeweiligen Zubehör der Bezeichnungsträger.

Allgemeine Bestelldaten

| | | |
|------------|----------------------------|-----------------------------|
| Art | BZT 1 WS 10/5 | Ausführung |
| Best.-Nr. | 1805490000 | Zubehör, Bezeichnungsträger |
| GTIN (EAN) | 4032248270231 | |
| VPE | 100 ST | |
| Art | BZT 1 ZA WS 10/5 | Ausführung |
| Best.-Nr. | 1805520000 | Zubehör, Bezeichnungsträger |
| GTIN (EAN) | 4032248270248 | |
| VPE | 100 ST | |

WS 12/6.5



WS/ DEK

Die MultiMark-Klemmenmarkierer sind mit einem innovativen Verbundmaterial aus zwei Komponenten ausgestattet. Die harte Fußkontur des Markierers rastet sicher in den Verbinder ein. Die elastische Oberfläche macht ein leichtes Montieren möglich. Das speziell gestanzte Material macht den Streifen dehnbar und toleriert minimale Abstandsschwankungen, die sich insbesondere bei langen Klemmblocken aufaddieren können. Ein weiterer Vorteil: die exzellente Bedruckbarkeit der Oberfläche, die materialseitig eine langlebige widerstandsfähige Beschriftung gewährleistet. Bei einer Druckerauflösung von 300 dpi ergibt sich zudem ein sehr gut lesbares Schriftbild.

Ihre Vorteile mit MultiMark

- Fester Halt und langlebiger Druck
- Endlosstreifen spart Montagezeit
- Einfaches Montieren dank innovativem Verbundmaterial
- Großes Schriftfeld für beste Lesbarkeit
- Hohe Flexibilität durch Herstellerunabhängigkeit

Allgemeine Bestelldaten

| | | |
|------------|----------------------------|---|
| Art | WS 12/6.5 MM WS | Ausführung |
| Best.-Nr. | 2619930000 | WS, Klemmenmarkierung, 12 x 6.5 mm, Weidmueller, weiß |
| GTIN (EAN) | 4050118626155 | |
| VPE | 600 ST | |

Abschlussplatten und Trennplatten



Trennwände und Abschlussplatten sind wichtige Zubehörteile für Reihenklammern. Trennwände dienen der optischen und elektrischen Trennung verschiedener Potentiale und Funktionsgruppen, erhöhen die Sicherheit und sorgen für eine übersichtliche Struktur im Schaltschrank. Abschlussplatten schließen die Klemmenreihe seitlich ab, schützen vor Berührung spannungsführender Teile und gewährleisten einen sauberen, stabilen Abschluss. Beide Komponenten sind exakt auf die jeweilige Weidmüller-Reihenklammerserie abgestimmt und tragen zu einer sicheren, normgerechten und professionellen Verdrahtung bei.

Allgemeine Bestelldaten

| | | |
|------------|----------------------------|---|
| Art | WAP 2.5-10/0.5MM | Ausführung |
| Best.-Nr. | 1966380000 | Abschlussplatte für Klemmen, dunkelbeige, Höhe: 54,5 mm, Breite: 0,35 mm, V-0, Wemid, rastbar: Ja |
| GTIN (EAN) | 4032248688616 | |
| VPE | 50 ST | |