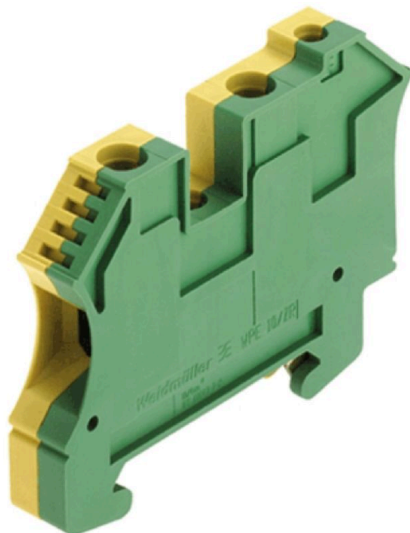


### Produktbild



Das Durchführen von Energie, Signalen und Daten ist die klassische Anforderung in der Elektrotechnik und im Schaltschrankbau. Die maßgeblichen Merkmale sind dabei der Isolierstoff, die Anschlusstechnik und der Aufbau der Reihenklemmen. Mithilfe von Durchgangsreihenklemmen können ein oder mehrere Leiter zusammengeführt und/oder angeschlossen werden. Sie können eine oder mehrere Anschlussebenen haben, die auf dem gleichen Potenzial liegen oder voneinander getrennt sind.

### Allgemeine Bestelldaten

Ausführung	Schutzleiter-Reihenklemme, Schraubanschluss, grün / gelb, 10 mm², 1000 V, Anzahl Anschlüsse: 2, Anzahl der Etagen: 1, TS 35, V-O, Wemid
Best.-Nr.	<a href="#">1042500000</a>
Art	WPE 10/ZR
GTIN (EAN)	4032248285679
VPE	50 ST

## Technische Daten

## Zulassungen

Zulassungen



ROHS Konform

UL File Number Search [UL Webseite](#)

Zertifikat-Nr. (UR) E60693

## Abmessungen und Gewichte

Tiefe	49 mm	Tiefe (inch)	1.9291 inch
Tiefe inklusive Tragschiene	49.5 mm	Höhe	66 mm
Höhe (inch)	2.5984 inch	Breite	9.9 mm
Breite (inch)	0.3898 inch	Nettogewicht	32.32 g

## Temperaturen

Lagertemperatur	-25 °C...55 °C	Umgebungstemperatur	-5 °C...40 °C
Dauergebrauchstemperatur, min.	-50 °C	Dauergebrauchstemperatur, max.	120 °C

## Umweltanforderungen

RoHS-Konformitätsstatus	Konform ohne Ausnahme		
REACH SVHC	Keine SVHC über 0,1 Gew.-%		
Produktspezifischer CO <sub>2</sub> -Fußabdruck	Von der Wiege bis zum Werkstor	0.542 kg CO <sub>2</sub> eq.	

## Allgemeines

Leiteranschlussquerschnitt AWG, max.	AWG 6	Einbauhinweis	geschraubt
Leiteranschlussquerschnitt AWG, min.	AWG 14	Normen	IEC 60947-7-2
Tragschiene	TS 35		

## Bemessungsdaten

Bemessungsquerschnitt	10 mm <sup>2</sup>	Bemessungsspannung zur Nachbarklemme	1000 V
Bemessungsspannung DC	1000 V	Normen	IEC 60947-7-2
Durchgangswiderstand gemäß IEC 60947-7-x	0.56 mΩ	Bemessungsstoßspannung zur Nachbarklemme	8 kV
Verlustleistung gemäß IEC 60947-7-x	0.00 W	Verschmutzungsgrad	3

## Bemessungsdaten nach CSA

Leiterquerschnitt max (CSA)	6 AWG	Zertifikat-Nr. (CSA)	200039-1057876
Leiterquerschnitt min (CSA)	14 AWG		

## Bemessungsdaten nach UL

Leitergr. Factory wiring max (UR)	6 AWG	Leitergr. Factory wiring min (UR)	16 AWG
Zertifikat-Nr. (UR)	E60693	Leitergr. Field wiring min (UR)	16 AWG
Leitergr. Field wiring max (UR)	6 AWG		

**Technische Daten**
**Klemmbare Leiter (Bemessungsanschluss)**

Lehrdorn nach 60 947-1	B6, A4	Leiteranschlussquerschnitt AWG, max.	AWG 6
Anschlussrichtung	seitlich	Anzugsdrehmoment, max.	1.9 Nm
Anzugsdrehmoment, min.	1.2 Nm	Abisolierlänge	12 mm
Anschlussart	Schraubanschluss	Anzahl Anschlüsse	2
Klemmbereich, max.	16 mm <sup>2</sup>	Klemmbereich, min.	1.31 mm <sup>2</sup>
Klemmschraube	M 4	Klingenmaß	0,6 x 3,5 mm
Leiteranschlussquerschnitt AWG, min.	AWG 14	Leiteranschlussquerschnitt, feindrätig AEH mit Kunststoffkragen DIN 46228/4, max.	16 mm <sup>2</sup>
Leiteranschlussquerschnitt, feindrätig AEH mit Kunststoffkragen DIN 46228/4, min.	1.5 mm <sup>2</sup>	Leiteranschlussquerschnitt, feindrätig mit AEH DIN 46228/1, max.	16 mm <sup>2</sup>
Leiteranschlussquerschnitt, feindrätig mit AEH DIN 46228/1, min.	1.5 mm <sup>2</sup>	Leiteranschlussquerschnitt, feindrätig, max.	16 mm <sup>2</sup>
Leiteranschlussquerschnitt, feindrätig, min.	1.5 mm <sup>2</sup>	Leiteranschlussquerschnitt, mehrdrätig, 16 mm <sup>2</sup> max.	
Leiteranschlussquerschnitt, mehrdrätig, 1.5 mm <sup>2</sup> min.		Drehmomentstufe mit Elektroschrauber Typ DMS	4
Leiteranschlussquerschnitt, eindrätig, max.	16 mm <sup>2</sup>	Leiteranschlussquerschnitt, eindrätig, min.	1.5 mm <sup>2</sup>

**Klemmbare Leiter (Weiterer Anschluss)**

Klemmschraube, weiterer Anschluss	M 3	Anschlussrichtung weiterer Anschluss	seitlich
Klemmbereich, weiterer Anschluss, max.	6 mm <sup>2</sup>	Klemmbereich, weiterer Anschluss, min.	0.33 mm <sup>2</sup>
Leiteranschlussquerschnitt, feindrätig mit Aderendhülse DIN 46228/1, weiterer Anschluss, max.	16 mm <sup>2</sup>	Leiteranschlussquerschnitt, feindrätig mit Aderendhülse DIN 46228/1, weiterer Anschluss, min.	1.5 mm <sup>2</sup>
Leiteranschlussquerschnitt, feindrätig, weiterer Anschluss, min.	0.5 mm <sup>2</sup>	Anzahl Anschlüsse, weiterer Anschluss	1
Bemessungsquerschnitt weiterer Anschluss	4 mm <sup>2</sup>	Klingenmaß, weiterer Anschluss	0,6 x 3,5 mm
Leiteranschlussquerschnitt, mehrdrätig, 1.5 mm <sup>2</sup> weiterer Anschluss, min.		Leiteranschlussquerschnitt, mehrdrätig, 4 mm <sup>2</sup> weiterer Anschluss, max.	
Anzugsdrehmoment, weiterer Anschluss, max.	1 Nm	Leiteranschlussquerschnitt AWG, weiterer Anschluss, min.	AWG 26
Leiteranschlussquerschnitt, eindrätig, weiterer Anschluss, min.	0.5 mm <sup>2</sup>	Leiteranschlussquerschnitt, eindrätig, weiterer Anschluss, max.	6 mm <sup>2</sup>
Anschlussart, weiterer Anschluss	Schraubanschluss	Leiteranschlussquerschnitt, feindrätig, weiterer Anschluss, max.	4 mm <sup>2</sup>
Leiteranschlussquerschnitt AWG, weiterer Anschluss, max.	AWG 10	Abisolierlänge, weiterer Anschluss	10 mm
Anzugsdrehmoment, weiterer Anschluss, min.	0.5 Nm		

**Maße**

Versatz TS 35	32 mm
---------------	-------

**Systemkennwerte**

Ausführung	Schraubanschluss, Zusatzanschluss, mit PE- Anschluss, geschlossen	Abschlussplatte erforderlich	Nein
Anzahl der Potentiale	1	Anzahl der Etagen	1
Anzahl der Klemmstellen je Etage	3	Anzahl der Potentiale pro Etage	1
Etagen intern gebrückt	Nein	PE-Anschluss	Ja

### Technische Daten

Tragschiene	TS 35	N-Funktion	Nein
PE-Funktion	Ja	PEN-Funktion	Nein

### Werkstoffdaten

Werkstoff	Wemid	Farbe	grün / gelb
Brennbarkeitsklasse nach UL 94	V-0		

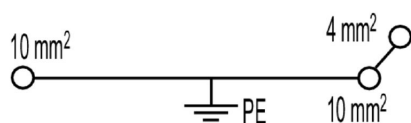
### weitere technische Daten

Offene Seiten	geschlossen	Anzahl gleicher Klemmen	1
Einbauhinweis	geschraubt	explosionsgeprüfte Ausführung	Nein
Montageart	geschraubt	Arretierung	schraubbar

### Klassifikationen

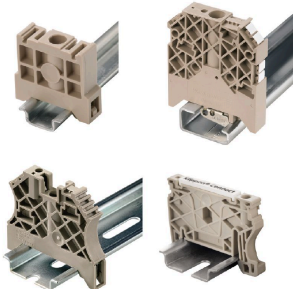
ETIM 6.0	EC000901	ETIM 7.0	EC000901
ETIM 8.0	EC000901	ETIM 9.0	EC000901
ETIM 10.0	EC000901	ECLASS 9.0	27-14-11-41
ECLASS 9.1	27-14-11-41	ECLASS 10.0	27-14-11-41
ECLASS 11.0	27-14-11-41	ECLASS 12.0	27-14-11-41
ECLASS 13.0	27-25-01-03	ECLASS 14.0	27-25-01-03
ECLASS 15.0	27-25-01-03		

## Zeichnungen



## Zubehör

### Endwinkel



Um einen dauerhaft sicheren Sitz auf der Tragschiene zu gewährleisten und ein Verrutschen zu verhindern, hat Weidmüller Endwinkel im Programm. Es sind Ausführungen mit Schraube und schraubenlose Ausführungen erhältlich. Auf den Endwinkeln bestehen Markierungsmöglichkeiten, ebenfalls für Gruppenmarkierer und die Möglichkeit der Aufnahme für Prüfstecker.

#### Allgemeine Bestelldaten

Art	WEW 35/2	Ausführung
Best.-Nr.	<a href="#">1061200000</a>	Endwinkel, dunkelbeige, TS 35, HB, Wemid, Breite: 8 mm, 100 °C
GTIN (EAN)	4008190030230	
VPE	50 ST	

### Schlitz-Schraubendreher



Schlitz-Schraubendreher mit Rundklinge, SD DIN 5265, ISO 2380/2, Abtrieb nach DIN 5264, ISO 2380/1, Spitze Chrom Top, SoftFinish-Griff

#### Allgemeine Bestelldaten

Art	SDS 0.6X3.5X100	Ausführung
Best.-Nr.	<a href="#">9008330000</a>	Schraubendreher, Schraubendreher
GTIN (EAN)	4032248056286	
VPE	1 ST	

## Zubehör

### Neutral



Der dekafix (DEK) Markierer ist der universelle Markierer für alle Leitungs- und Steckverbinder sowie Elektronikbaugruppen. Das System eignet sich insbesondere für kurze Zahlenfolgen und umfasst eine große Auswahl an einsatzfertigen Drucken.

Die Streifenmontage lässt ein schnelles Aufrasten in einem Arbeitsgang zu. Der Druck ist gut lesbar, kontrastreich und in verschiedenen Breiten erhältlich.

- Große Auswahl an einsatzfertigen Markierern
- Streifenmontage für schnelles Aufrasten
- Klemmenmarkierer passend für alle Weidmüller Leitungsverbinder
- Werden als neutrale MultiCard oder als Standarddruck angeboten

Für Sonderdruck: Bitte senden Sie uns für ihre Beschriftungsvorgaben eine Datei unserer Beschriftungssoftware M-Print PRO oder M-Print PRO Online (ohne Installation).

### Allgemeine Bestelldaten

Art	DEK 5/5 MC NE WS	Ausführung
Best.-Nr.	<a href="#">1609801044</a>	Dekafix, Klemmenmarkierung, 5 x 5 mm, Raster in mm (P): 5.00
GTIN (EAN)	4008190397111	Weidmueller, weiß
VPE	1000 ST	
Art	WS 12/6.5 MC NE WS	Ausführung
Best.-Nr.	<a href="#">1609920000</a>	WS, Klemmenmarkierung, 12 x 6.5 mm, Raster in mm (P): 6.50
GTIN (EAN)	4008190203511	Weidmueller, Allen-Bradley, weiß
VPE	540 ST	

### Abschlussplatten und Trennplatten



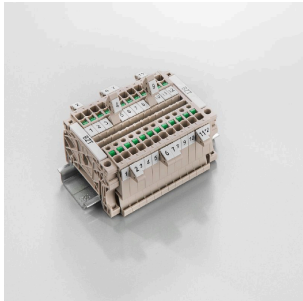
Abschlussplatten werden an der offenen Seite der letzten Reihenklemme vor dem Endwinkel befestigt. Mit dem Einsatz der Abschlussplatte wird die Funktion der Reihenklemme sowie die angegebenen Bemessungsspannung aufrechterhalten. Ein Berührungsschutz von Spannungsführenden Teilen wird gewährleistet, und die Abschlussklemme ist fingersicher.

### Allgemeine Bestelldaten

Art	WTW EN	Ausführung
Best.-Nr.	<a href="#">1058800000</a>	Trennwand (Klemmen), dunkelbeige, Höhe: 86 mm, Breite: 3 mm,
GTIN (EAN)	4008190140175	V-0, Wemid
VPE	20 ST	

## Zubehör

### Bezeichnungsträger

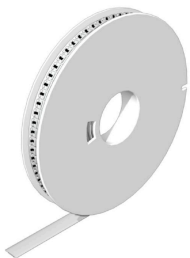


Die Bezeichnungsträger bieten die Möglichkeit der zusätzlichen Aufnahme von Standard Markierern im Raster von 5 bzw. 5.1 mm. Die gewinkelten Aufnahmen lassen sich wahlweise über miteinander verrasten und lassen sich in allen Standard Markierungskanälen der Klippon® Connect Reihenklappen montieren. Passende Markierer typen befinden sich unter dem jeweiligen Zubehör der Bezeichnungsträger.

### Allgemeine Bestelldaten

Art	BZT 1 WS 10/5	Ausführung
Best.-Nr.	<a href="#">1805490000</a>	Zubehör, Bezeichnungsträger
GTIN (EAN)	4032248270231	
VPE	100 ST	
Art	BZT 1 ZA WS 10/5	Ausführung
Best.-Nr.	<a href="#">1805520000</a>	Zubehör, Bezeichnungsträger
GTIN (EAN)	4032248270248	
VPE	100 ST	

### WS 12/6.5



#### WS/ DEK

Die MultiMark-Klemmenmarkierer sind mit einem innovativen Verbundmaterial aus zwei Komponenten ausgestattet. Die harte Fußkontur des Markierers rastet sicher in den Verbinder ein. Die elastische Oberfläche macht ein leichtes Montieren möglich. Das speziell gestanzte Material macht den Streifen dehnbar und toleriert minimale Abstandsschwankungen, die sich insbesondere bei langen Klemmblocken aufaddieren können. Ein weiterer Vorteil: die exzellente Bedruckbarkeit der Oberfläche, die materialseitig eine langlebige widerstandsfähige Beschriftung gewährleistet. Bei einer Druckerauflösung von 300 dpi ergibt sich zudem ein sehr gut lesbares Schriftbild.

#### Ihre Vorteile mit MultiMark

- Fester Halt und langlebiger Druck
- Endlosstreifen spart Montagezeit
- Einfaches Montieren dank innovativem Verbundmaterial
- Großes Schriftfeld für beste Lesbarkeit
- Hohe Flexibilität durch Herstellerunabhängigkeit

### Allgemeine Bestelldaten

Art	WS 12/6.5 MM WS	Ausführung
Best.-Nr.	<a href="#">2619930000</a>	WS, Klemmenmarkierung, 12 x 6.5 mm, Weidmueller, weiß
GTIN (EAN)	4050118626155	
VPE	600 ST	



## Zubehör

### Abschlussplatten und Trennplatten



Abschlussplatten werden an der offenen Seite der letzten Reihenklemme vor dem Endwinkel befestigt. Mit dem Einsatz der Abschlussplatte wird die Funktion der Reihenklemme sowie die angegebenen Bemessungsspannung aufrechterhalten. Ein Berührungsschutz von Spannungsführenden Teilen wird gewährleistet, und die Abschlussklemme ist fingersicher.

### Allgemeine Bestelldaten

Art	WAP 2.5-10/0.5MM	Ausführung
Best.-Nr.	<a href="#">1966380000</a>	Abschlussplatte für Klemmen, dunkelbeige, Höhe: 54.5 mm, Breite:
GTIN (EAN)	4032248688616	0.35 mm, V-0, Wemid, rastbar: Ja
VPE	50 ST	