

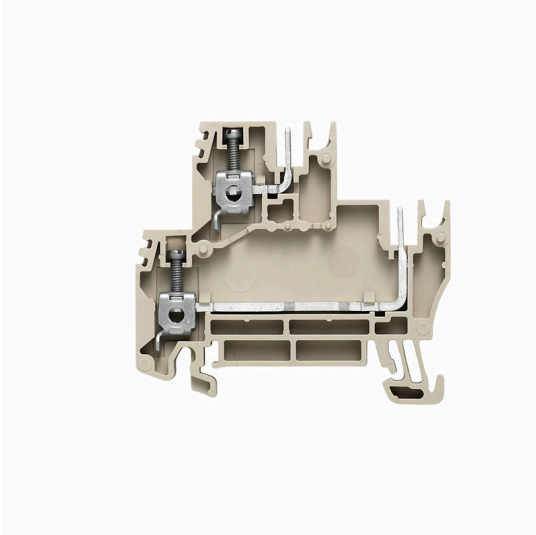
WDK 2.5 BLZ/7.62/ZA**Weidmüller Interface GmbH & Co. KG**

Klingenbergstraße 26

D-32758 Detmold

Germany

www.weidmueller.com

Produktbild

Das Durchführen von Energie, Signalen und Daten ist die klassische Anforderung in der Elektrotechnik und im Schaltschrankbau. Die maßgeblichen Merkmale sind dabei der Isolierstoff, die Anschluss Technik und der Aufbau der Reihenklemmen. Mithilfe von Durchgangsreihenklemmen können ein oder mehrere Leiter zusammengeführt und/oder angeschlossen werden. Sie können eine oder mehrere Anschlussebenen haben, die auf dem gleichen Potenzial liegen oder voneinander getrennt sind.

Allgemeine Bestelldaten

Ausführung	Mehrstock-Reihenklemme, Schraubanschluss, dunkelbeige, 2.5 mm ² , 400 V, Anzahl Anschlüsse: 2, Anzahl der Etagen: 2, TS 35, V-0
Best.-Nr.	1038500000
Art	WDK 2.5 BLZ/7.62/ZA
GTIN (EAN)	4008190861179
VPE	50 ST

WDK 2.5 BLZ/7.62/ZA

Weidmüller Interface GmbH & Co. KG
 Klingenbergstraße 26
 D-32758 Detmold
 Germany

www.weidmueller.com

Technische Daten

Zulassungen

Zulassungen



ROHS Konform

Abmessungen und Gewichte

Tiefe	52.5 mm	Tiefe (inch)	2.0669 inch
Höhe	58 mm	Höhe (inch)	2.2835 inch
Breite	7.62 mm	Breite (inch)	0.3 inch
Nettogewicht	11.58 g		

Temperaturen

Lagertemperatur	-25 °C...55 °C	Umgebungstemperatur	-50 °C...75 °C
Dauergebrauchstemperatur, min.	-50 °C	Dauergebrauchstemperatur, max.	120 °C

Umweltanforderungen

RoHS-Konformitätsstatus	Konform ohne Ausnahme		
REACH SVHC	Keine SVHC über 0,1 Gew.-%		
Produktspezifischer CO ₂ -Fußabdruck	Von der Wiege bis zum Werkstor	0.539 kg CO ₂ eq.	

2 klemmbare Leiter (H05V/H07V) gleichen Querschnitts (Bemessungsanschluss)

Leiteranschlussquerschnitt, eindrätig, 2 2.5 mm ² klemmbare Leiter, max.		Leiteranschlussquerschnitt, eindrätig, 2 0.5 mm ² klemmbare Leiter, min.	
Leiteranschlussquerschnitt, feindrätig mit Aderendhülse DIN 46228/1, 2 Klemmbare Leiter, max.	1.5 mm ²	Leiteranschlussquerschnitt, feindrätig mit Aderendhülse DIN 46228/1, 2 Klemmbare Leiter, min.	0.5 mm ²
Leiteranschlussquerschnitt, feindrätig, 2 Klemmbare Leiter, max.	1.5 mm ²	Leiteranschlussquerschnitt, feindrätig, 2 Klemmbare Leiter, min.	0.5 mm ²

Allgemeines

Leiteranschlussquerschnitt AWG, max.	AWG 12	Leiteranschlussquerschnitt AWG, min.	AWG 26
Normen	IEC 61984, In Anlehnung an IEC 60947-7-1	Tragschiene	TS 35

Bemessungsdaten

Bemessungsquerschnitt	2.5 mm ²	Bemessungsspannung	400 V
Bemessungsspannung DC	400 V	Nennstrom	18.5 A
Strom bei max. Leiter	20 A	Normen	IEC 61984, In Anlehnung an IEC 60947-7-1
Durchgangswiderstand gemäß IEC 60947-7-x	1.33 mΩ	Bemessungsstoßspannung	6 kV
Verlustleistung gemäß IEC 60947-7-x	0.77 W	Verschmutzungsgrad	3

Klemmbare Leiter (Bemessungsanschluss)

Lehrdorn nach 60 947-1	A3	Leiteranschlussquerschnitt AWG, max.	AWG 12
Anschlussrichtung	seitlich	Anzugsdrehmoment, max.	0.6 Nm
Anzugsdrehmoment, min.	0.4 Nm	Abisolierlänge	10 mm
Anschlussart 2	Schraubanschluss	Anschlussart	Schraubanschluss

Erstellungs-Datum 29.06.2026 01:01:36 MEZ

Katalogstand / Zeichnungen

WDK 2.5 BLZ/7.62/ZA

Weidmüller Interface GmbH & Co. KG

Klingenbergstraße 26
D-32758 Detmold
Germany

www.weidmueller.com

Technische Daten

Anzahl Anschlüsse	2	Klemmbereich, max.	4 mm ²
Klemmbereich, min.	0.13 mm ²	Klemmschraube	M 2,5
Klingenmaß	0,6 x 3,5 mm	Leiteranschlussquerschnitt AWG, min.	AWG 26
Leiteranschlussquerschnitt, feindrätig AEH mit Kunststoffkragen DIN 46228/4, max.	2.5 mm ²	Leiteranschlussquerschnitt, feindrätig AEH mit Kunststoffkragen DIN 46228/4, min.	0.13 mm ²
Leiteranschlussquerschnitt, feindrätig mit AEH DIN 46228/1, max.	2.5 mm ²	Leiteranschlussquerschnitt, feindrätig mit AEH DIN 46228/1,min.	0.13 mm ²
Leiteranschlussquerschnitt, feindrätig, max.	4 mm ²	Leiteranschlussquerschnitt, feindrätig, min.	0.13 mm ²
Leiteranschlussquerschnitt, mehrdrätig, max.	4 mm ²	Leiteranschlussquerschnitt, mehrdrätig, min.	0.13 mm ²
Drehmomentstufe mit Elektroschrauber Typ DMS	1	Leiteranschlussquerschnitt, eindrätig, max.	4 mm ²
Leiteranschlussquerschnitt, eindrätig, min.	0.13 mm ²	Leiteranschlussquerschnitt, feinstdrätig, min.	0.13 mm ²

Klemmbare Leiter (Weiterer Anschluss)

Leiteranschlussquerschnitt, feindrätig mit Aderendhülse DIN 46228/1, weiterer Anschluss, max.	2.5 mm ²	Anschlussart, weiterer Anschluss	Schraubanschluss
---	---------------------	----------------------------------	------------------

Maße

Versatz TS 35	31.5 mm
---------------	---------

Systemkennwerte

Ausführung	2 Schraubanschlüsse - 2 Steckanschlüsse, mit Zapfen, einseitig offen	Abschlussplatte erforderlich	Ja
Anzahl der Potentiale	2	Anzahl der Etagen	2
Anzahl der Klemmstellen je Etage	2	Anzahl der Potentiale pro Etage	1
Etagen intern gebrückt	Nein	PE-Anschluss	Nein
Tragschiene	TS 35	N-Funktion	Nein
PE-Funktion	Nein	PEN-Funktion	Nein

Werkstoffdaten

Werkstoff	Wemid	Farbe	dunkelbeige
Brennbarkeitsklasse nach UL 94	V-0		

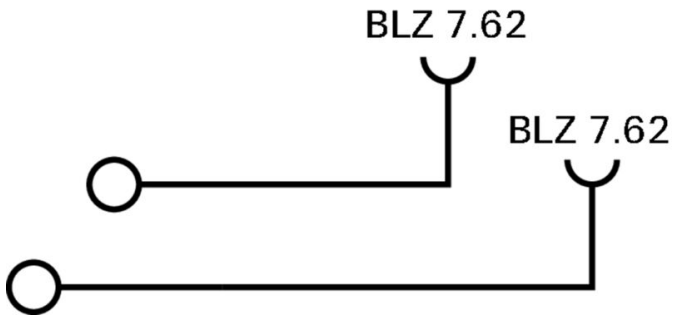
weitere technische Daten

Offene Seiten	rechts	Anzahl gleicher Klemmen	1
explosionsgeprüfte Ausführung	Nein	Montageart	gerastet

Klassifikationen

ETIM 8.0	EC000897	ETIM 9.0	EC000897
ETIM 10.0	EC000897	ECLASS 14.0	27-25-01-02
ECLASS 15.0	27-25-01-02		

Zeichnungen



WDK 2.5 BLZ/7.62/ZA

Weidmüller Interface GmbH & Co. KG
 Klingenbergstraße 26
 D-32758 Detmold
 Germany

www.weidmueller.com

Zubehör

Abschlussplatten und Trennplatten



Trennwände und Abschlussplatten sind wichtige Zubehörteile für Reihenklammern. Trennwände dienen der optischen und elektrischen Trennung verschiedener Potentiale und Funktionsgruppen, erhöhen die Sicherheit und sorgen für eine übersichtliche Struktur im Schaltschrank. Abschlussplatten schließen die Klemmenreihe seitlich ab, schützen vor Berührung spannungsführender Teile und gewährleisten einen sauberen, stabilen Abschluss. Beide Komponenten sind exakt auf die jeweilige Weidmüller-Reihenklammenserie abgestimmt und tragen zu einer sicheren, normgerechten und professionellen Verdrahtung bei.

Allgemeine Bestelldaten

Art	WAP WDK2.5/BLZ/O.ZA	Ausführung
Best.-Nr.	1070000000	Abschlussplatte für Klemmen, dunkelbeige, Höhe: 45.4 mm, Breite:
GTIN (EAN)	4008190191221	5.08 mm, V-0, Wemid, rastbar: Nein
VPE	20 ST	
Art	WAP WDK2.5/BLZ/M.ZA	Ausführung
Best.-Nr.	1070100000	Abschlussplatte für Klemmen, dunkelbeige, Höhe: 45.4 mm, Breite:
GTIN (EAN)	4008190191214	5.08 mm, V-0, Wemid, rastbar: Nein
VPE	20 ST	

Endwinkel



Um einen dauerhaft sicheren Sitz auf der Tragschiene zu gewährleisten und ein verrutschen zu verhindern hat Weidmüller Endwinkel im Programm. Es sind Ausführungen mit Schraube und schraubenlose Ausführungen erhältlich. Auf den Endwinkeln bestehen Markierungsmöglichkeiten, ebenfalls für Gruppenmarkierer und die Möglichkeit der Aufnahme für Prüfstecker.

Allgemeine Bestelldaten

Art	WEW 35/1	Ausführung
Best.-Nr.	1059000000	Endwinkel, dunkelbeige, TS 35, V-2, Wemid, Breite: 12 mm, 100 °C
GTIN (EAN)	4008190172282	
VPE	50 ST	

WDK 2.5 BLZ/7.62/ZA

Weidmüller Interface GmbH & Co. KG
 Klingenbergstraße 26
 D-32758 Detmold
 Germany

Zubehör

www.weidmueller.com

BLZ 7.62/180



Buchsenstecker mit Schraubanschluss in Zugbügeltechnik für Leiteranschluss. Die Buchsenstecker bieten Platz für Beschriftungen und können kodiert werden.

Allgemeine Bestelldaten

Art	BLZ 7.62/04/180 SN OR BX	Ausführung
Best.-Nr.	1623070000	Leiterplattensteckverbinder, Buchsenstecker, 7.62 mm, Polzahl: 4,
GTIN (EAN)	4008190194123	180°, Zugbügelanschluss, Klemmbereich, max.: 3.31 mm², Box
VPE	100 ST	
Art	BLZ 7.62/06/180 SN OR BX	Ausführung
Best.-Nr.	1623090000	Leiterplattensteckverbinder, Buchsenstecker, 7.62 mm, Polzahl: 6,
GTIN (EAN)	4008190194147	180°, Zugbügelanschluss, Klemmbereich, max.: 3.31 mm², Box
VPE	50 ST	
Art	BLZ 7.62/08/180 SN OR BX	Ausführung
Best.-Nr.	1623110000	Leiterplattensteckverbinder, Buchsenstecker, 7.62 mm, Polzahl: 8,
GTIN (EAN)	4008190194161	180°, Zugbügelanschluss, Klemmbereich, max.: 3.31 mm², Box
VPE	40 ST	

BLZ 7.62/180B



Buchsenstecker mit Schraubanschluss in Zugbügeltechnik für Leiteranschluss. Die Buchsenstecker bieten Platz für Beschriftungen und können kodiert werden.

Allgemeine Bestelldaten

Art	BLZ 7.62/04/180B SN OR ...	Ausführung
Best.-Nr.	1623400000	Leiterplattensteckverbinder, Buchsenstecker, 7.62 mm, Polzahl: 4,
GTIN (EAN)	4008190194451	180°, Zugbügelanschluss, Klemmbereich, max.: 3.31 mm², Box
VPE	100 ST	
Art	BLZ 7.62/06/180B SN OR ...	Ausführung
Best.-Nr.	1623420000	Leiterplattensteckverbinder, Buchsenstecker, 7.62 mm, Polzahl: 6,
GTIN (EAN)	4008190194475	180°, Zugbügelanschluss, Klemmbereich, max.: 3.31 mm², Box
VPE	50 ST	
Art	BLZ 7.62/08/180B SN OR ...	Ausführung
Best.-Nr.	1623440000	Leiterplattensteckverbinder, Buchsenstecker, 7.62 mm, Polzahl: 8,
GTIN (EAN)	4008190194499	180°, Zugbügelanschluss, Klemmbereich, max.: 3.31 mm², Box
VPE	40 ST	

Zubehör

Kodierelemente

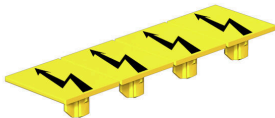


Verbindet nur, was auch zusammengehört: Der richtige Anschluss an der richtigen Stelle. Kodierungselemente und Verriegelungsvorrichtungen weisen Verbindungselemente während des Herstellungsprozesses und des Betriebs eindeutig zu. Die Kodier- und Verdrehselemente werden vor der Bestückung oder während der Kabelkonfektionierung eingeschoben. Die Alternative bei Weidmüller: Einfach online im Variantenkonfigurator individuell konfigurieren und fertig vorkodiert erhalten. Eine Fehlbestückung auf der Leiterplatte sowie ein Fehlstecken von Anschlusselementen ist nicht mehr möglich. Der Vorteil: Keine Fehlersuche bei der Fertigung und keine Fehlbedienung durch den Nutzer.

Allgemeine Bestelldaten

Art	BLZ/SL KO BK BX	Ausführung
Best.-Nr.	1545710000	Leiterplattensteckverbinder, Zubehör, Kodierelement, schwarz,
GTIN (EAN)	4008190087142	Polzahl: 1
VPE	50 ST	

Warnabdeckung



Warnschilder mit einem Blitzsymbol sorgen für mehr Sicherheit für Mensch und Maschine. Sie kommen dort zum Einsatz, wo auf Fremdspannung innerhalb der Applikation hingewiesen werden muss.

Allgemeine Bestelldaten

Art	WAD WDU1.5/BLZ/BLA	Ausführung
Best.-Nr.	1577400000	Klemmenabdeckung, dunkelbeige, Wemid, Höhe: 12.75 mm, Breite: 9.48 mm, Tiefe: 8.85 mm, V-0
GTIN (EAN)	4008190112165	
VPE	20 ST	

Neutral



Der dekafix (DEK) Markierer ist der universelle Markierer für alle Leitungs- und Steckverbinder sowie Elektronikbaugruppen. Das System eignet sich insbesondere für kurze Zahlenfolgen und umfasst eine große Auswahl an einsatzfertigen Drucken.

Die Streifenmontage lässt ein schnelles Aufrasten in einem Arbeitsgang zu. Der Druck ist gut lesbar, kontrastreich und in verschiedenen Breiten erhältlich.

- Große Auswahl an einsatzfertigen Markierern
- Streifenmontage für schnelles Aufrasten
- Klemmenmarkierer passend für alle Weidmüller Leitungsverbinder
- Werden als neutrale MultiCard oder als Standarddruck angeboten

Für Sonderdruck: Bitte senden Sie uns für ihre Beschriftungsvorgaben eine Datei unserer Beschriftungssoftware M-Print PRO oder M-Print PRO Online (ohne Installation).

Allgemeine Bestelldaten

Art	DEK 5/5 MC NE WS	Ausführung
Best.-Nr.	1609801044	Dekafix, Klemmenmarkierung, 5 x 5 mm, Raster in mm (P): 5.00
GTIN (EAN)	4008190397111	Weidmueller, weiß
VPE	1000 ST	
Art	WS 12/6.5 MC NE WS	Ausführung
Best.-Nr.	1609920000	WS, Klemmenmarkierung, 12 x 6.5 mm, Raster in mm (P): 6.50
GTIN (EAN)	4008190203511	Weidmueller, Allen-Bradley, weiß
VPE	540 ST	

Bezeichnungsträger



Die Bezeichnungsträger bieten die Möglichkeit der zusätzlichen Aufnahme von Standard Markierern im Raster von 5 bzw. 5.1 mm. Die gewinkelten Aufnahmen lassen sich wahlweise über miteinander verrasten und lassen sich in allen Standard Markierungskanälen der Klippon® Connect Reihenklammen montieren. Passende Markierer typen befinden sich unter dem jeweiligen Zubehör der Bezeichnungsträger.

Allgemeine Bestelldaten

Art	BZT 1 WS 10/5	Ausführung
Best.-Nr.	1805490000	Zubehör, Bezeichnungsträger
GTIN (EAN)	4032248270231	
VPE	100 ST	
Art	BZT 1 ZA WS 10/5	Ausführung
Best.-Nr.	1805520000	Zubehör, Bezeichnungsträger
GTIN (EAN)	4032248270248	
VPE	100 ST	

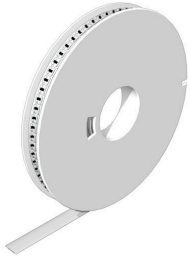
WDK 2.5 BLZ/7.62/ZA

Weidmüller Interface GmbH & Co. KG
 Klingenbergstraße 26
 D-32758 Detmold
 Germany

Zubehör

www.weidmueller.com

WS 12/6.5



WS/ DEK

Die MultiMark-Klemmenmarkierer sind mit einem innovativen Verbundmaterial aus zwei Komponenten ausgestattet. Die harte Fußkontur des Markierers rastet sicher in den Verbinder ein. Die elastische Oberfläche macht ein leichtes Montieren möglich. Das speziell gestanzte Material macht den Streifen dehnbar und toleriert minimale Abstandsschwankungen, die sich insbesondere bei langen Klemmblöcken aufaddieren können. Ein weiterer Vorteil: die exzellente Bedruckbarkeit der Oberfläche, die materialeseitig eine langlebige widerstandsfähige Beschriftung gewährleistet. Bei einer Druckerauflösung von 300 dpi ergibt sich zudem ein sehr gut lesbares Schriftbild.

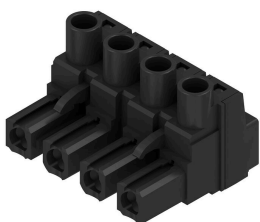
Ihre Vorteile mit MultiMark

- Fester Halt und langlebiger Druck
- Endlosstreifen spart Montagezeit
- Einfaches Montieren dank innovativem Verbundmaterial
- Großes Schriftfeld für beste Lesbarkeit
- Hohe Flexibilität durch Herstellerunabhängigkeit

Allgemeine Bestelldaten

Art	WS 12/6.5 MM WS	Ausführung
Best.-Nr.	2619930000	WS, Klemmenmarkierung, 12 x 6.5 mm, Weidmueller, weiß
GTIN (EAN)	4050118626155	
VPE	600 ST	

BLZ 7.62HP/180



Power on Board – 100 % Sicherheit, 100 % Integration, 100 % Wirtschaftlichkeit:

Die kompakte, effiziente Lösung für UL-600V-Applikationen im unteren Leistungsbereich.

Hochleistungs-Buchsenleiste für Applikationen bis 12 kVA:

- 29 A bei 400 V (IEC)
- 20 A bei 600 V (UL)
- 0,08–4 mm²/ AWG 28–12

Der Erfüllungsgehilfe bei der Gerätezulassung:

- Erfüllt die Anforderungen für 600 V nach UL 508 / UL 840.
- Erfüllt im gesteckten Zustand die erhöhten Anforderungen an den Berührungsschutz gemäß IEC 68100-5-1

Die Schlankeitskur für mehrstufige Geräteserien: Reduzieren Sie Baugröße und Kosten im hochvolumigen, unteren Leistungsbereich – ohne Kompromisse bei der Zulassung!

Allgemeine Bestelldaten

Art	BLZ 7.62HP/02/180 SN BK...	Ausführung
Best.-Nr.	1059580000	Leiterplattensteckverbinder, Buchsenstecker, 7.62 mm, Polzahl: 2,
GTIN (EAN)	4032248807529	180°, Zugbügelanschluss, Klemmbereich, max. : 4 mm ² , Box
VPE	100 ST	

WDK 2.5 BLZ/7.62/ZA

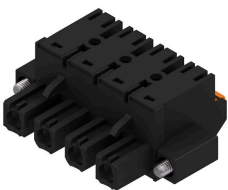
Weidmüller Interface GmbH & Co. KG
 Klingenbergstraße 26
 D-32758 Detmold
 Germany

Zubehör

www.weidmueller.com

Art	BLZ 7.62HP/03/180 SN BK...	Ausführung
Best.-Nr.	1059590000	Leiterplattensteckverbinder, Buchsenstecker, 7.62 mm, Polzahl: 3,
GTIN (EAN)	4032248807543	180°, Zugbügelanschluss, Klemmbereich, max.: 4 mm², Box
VPE	100 ST	
Art	BLZ 7.62HP/04/180 SN BK...	Ausführung
Best.-Nr.	1059600000	Leiterplattensteckverbinder, Buchsenstecker, 7.62 mm, Polzahl: 4,
GTIN (EAN)	4032248807550	180°, Zugbügelanschluss, Klemmbereich, max.: 4 mm², Box
VPE	100 ST	
Art	BLZ 7.62HP/05/180 SN BK...	Ausführung
Best.-Nr.	1049010000	Leiterplattensteckverbinder, Buchsenstecker, 7.62 mm, Polzahl: 5,
GTIN (EAN)	4032248786985	180°, Zugbügelanschluss, Klemmbereich, max.: 4 mm², Box
VPE	50 ST	
Art	BLZ 7.62HP/06/180 SN BK...	Ausführung
Best.-Nr.	1049020000	Leiterplattensteckverbinder, Buchsenstecker, 7.62 mm, Polzahl: 6,
GTIN (EAN)	4032248786992	180°, Zugbügelanschluss, Klemmbereich, max.: 4 mm², Box
VPE	50 ST	
Art	BLZ 7.62HP/07/180 SN BK...	Ausführung
Best.-Nr.	1059610000	Leiterplattensteckverbinder, Buchsenstecker, 7.62 mm, Polzahl: 7,
GTIN (EAN)	4032248807567	180°, Zugbügelanschluss, Klemmbereich, max.: 4 mm², Box
VPE	50 ST	
Art	BLZ 7.62HP/09/180 SN BK...	Ausführung
Best.-Nr.	1059620000	Leiterplattensteckverbinder, Buchsenstecker, 7.62 mm, Polzahl: 9,
GTIN (EAN)	4032248807574	180°, Zugbügelanschluss, Klemmbereich, max.: 4 mm², Box
VPE	50 ST	
Art	BLZ 7.62HP/08/180 SN BK...	Ausführung
Best.-Nr.	1049030000	Leiterplattensteckverbinder, Buchsenstecker, 7.62 mm, Polzahl: 8,
GTIN (EAN)	4032248787005	180°, Zugbügelanschluss, Klemmbereich, max.: 4 mm², Box
VPE	50 ST	
Art	BLZ 7.62HP/10/180 SN BK...	Ausführung
Best.-Nr.	1059630000	Leiterplattensteckverbinder, Buchsenstecker, 7.62 mm, Polzahl: 10,
GTIN (EAN)	4032248807598	180°, Zugbügelanschluss, Klemmbereich, max.: 4 mm², Box
VPE	50 ST	
Art	BLZ 7.62HP/11/180 SN BK...	Ausführung
Best.-Nr.	1059640000	Leiterplattensteckverbinder, Buchsenstecker, 7.62 mm, Polzahl: 11,
GTIN (EAN)	4032248807604	180°, Zugbügelanschluss, Klemmbereich, max.: 4 mm², Box
VPE	50 ST	
Art	BLZ 7.62HP/12/180 SN BK...	Ausführung
Best.-Nr.	1059670000	Leiterplattensteckverbinder, Buchsenstecker, 7.62 mm, Polzahl: 12,
GTIN (EAN)	4032248807611	180°, Zugbügelanschluss, Klemmbereich, max.: 4 mm², Box
VPE	18 ST	

BLF 7.62HP/180F



180°-Buchsenleiste mit PUSH IN Anschlussstechnologie für die Feldverdrahtung in 2,5 mm² im Raster 7.62. Erfüllt die Anforderungen gemäß UL1059 600 V Class C und IEC 61800-5-1
 Varianten: ohne Flansch, Außenflansch, Löseriegel.

WDK 2.5 BLZ/7.62/ZA

Weidmüller Interface GmbH & Co. KG
 Klingenbergstraße 26
 D-32758 Detmold
 Germany

Zubehör

www.weidmueller.com

Allgemeine Bestelldaten

Art	BLF 7.62HP/02/180F SN B...	Ausführung
Best.-Nr.	1043910000	Leiterplattensteckverbinder, Buchsenstecker, 7.62 mm, Polzahl: 2,
GTIN (EAN)	4032248775453	180°, PUSH IN mit Betätigungselement, Klemmbereich, max. : 2.5
VPE	72 ST	mm², Box
Art	BLF 7.62HP/03/180F SN B...	Ausführung
Best.-Nr.	1043920000	Leiterplattensteckverbinder, Buchsenstecker, 7.62 mm, Polzahl: 3,
GTIN (EAN)	4032248775460	180°, PUSH IN mit Betätigungselement, Klemmbereich, max. : 2.5
VPE	54 ST	mm², Box
Art	BLF 7.62HP/04/180F SN B...	Ausführung
Best.-Nr.	1043930000	Leiterplattensteckverbinder, Buchsenstecker, 7.62 mm, Polzahl: 4,
GTIN (EAN)	4032248775477	180°, PUSH IN mit Betätigungselement, Klemmbereich, max. : 2.5
VPE	42 ST	mm², Box
Art	BLF 7.62HP/05/180F SN B...	Ausführung
Best.-Nr.	1043940000	Leiterplattensteckverbinder, Buchsenstecker, 7.62 mm, Polzahl: 5,
GTIN (EAN)	4032248775484	180°, PUSH IN mit Betätigungselement, Klemmbereich, max. : 2.5
VPE	36 ST	mm², Box
Art	BLF 7.62HP/06/180F SN B...	Ausführung
Best.-Nr.	1227490000	Leiterplattensteckverbinder, Buchsenstecker, 7.62 mm, Polzahl: 6,
GTIN (EAN)	4050118011937	180°, PUSH IN mit Betätigungselement, Klemmbereich, max. : 2.5
VPE	30 ST	mm², Box
Art	BLF 7.62HP/07/180F SN B...	Ausführung
Best.-Nr.	1227510000	Leiterplattensteckverbinder, Buchsenstecker, 7.62 mm, Polzahl: 7,
GTIN (EAN)	4050118011869	180°, PUSH IN mit Betätigungselement, Klemmbereich, max. : 2.5
VPE	24 ST	mm², Box
Art	BLF 7.62HP/08/180F SN B...	Ausführung
Best.-Nr.	1227520000	Leiterplattensteckverbinder, Buchsenstecker, 7.62 mm, Polzahl: 8,
GTIN (EAN)	4050118011807	180°, PUSH IN mit Betätigungselement, Klemmbereich, max. : 2.5
VPE	24 ST	mm², Box
Art	BLF 7.62HP/09/180F SN B...	Ausführung
Best.-Nr.	1227530000	Leiterplattensteckverbinder, Buchsenstecker, 7.62 mm, Polzahl: 9,
GTIN (EAN)	4050118011661	180°, PUSH IN mit Betätigungselement, Klemmbereich, max. : 2.5
VPE	18 ST	mm², Box
Art	BLF 7.62HP/10/180F SN B...	Ausführung
Best.-Nr.	1227540000	Leiterplattensteckverbinder, Buchsenstecker, 7.62 mm, Polzahl: 10,
GTIN (EAN)	4050118011821	180°, PUSH IN mit Betätigungselement, Klemmbereich, max. : 2.5
VPE	18 ST	mm², Box
Art	BLF 7.62HP/12/180F SN B...	Ausführung
Best.-Nr.	1227560000	Leiterplattensteckverbinder, Buchsenstecker, Flansch, 7.62 mm,
GTIN (EAN)	4050118011883	Polzahl: 12, verzinkt, schwarz, Box
VPE	18 ST	