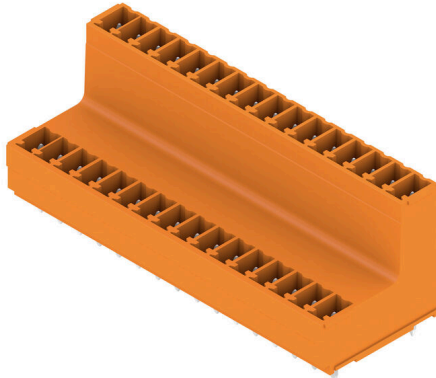


## SCDV 3.81/32/180G 3.2SN OR BX

**Weidmüller Interface GmbH & Co. KG**  
 Klingenbergstraße 26  
 D-32758 Detmold  
 Germany

www.weidmueller.com

### Produktbild



Doppelstock-Stiftleiste SCDV für den Wellenlötprozess.

- Einsatz von zwei Schnittstellen auf der gleichen Grundfläche und in einem Arbeitsgang.
- Abgangsrichtung: 180° (stehend)
- Anschlüsse in zwei versetzten Ebenen und für einen freien Zugang zu jeder Reihe.
- Platz für Beschriftungen und Kodierung.
- Verpackung im Karton.

Die Weidmüller Steckverbinder im Raster 3,81 mm (0.15 inch) sind layout-kompatibel zu gängigen Steckverbindern und bieten Platz für Bedruckung und Kodierung.

### Allgemeine Bestelldaten

|                    |                                                                                                                                                                |
|--------------------|----------------------------------------------------------------------------------------------------------------------------------------------------------------|
| Ausführung         | Leiterplattensteckverbinder, Stiftleiste, seitlich geschlossen, THT-Lötanschluss, 3.81 mm, Polzahl: 32, 180°, Lötstiftlänge (l): 3.2 mm, verzinkt, orange, Box |
| Best.-Nr.          | <a href="#">1034640000</a>                                                                                                                                     |
| Art                | SCDV 3.81/32/180G 3.2SN OR BX                                                                                                                                  |
| GTIN (EAN)         | 4032248763450                                                                                                                                                  |
| VPE                | 20 ST                                                                                                                                                          |
| Produkt-Kennzahlen | IEC: 320 V / 17.5 A<br>UL: 300 V / 11 A                                                                                                                        |
| Verpackung         | Box                                                                                                                                                            |

## SCDV 3.81/32/180G 3.2SN OR BX

**Weidmüller Interface GmbH & Co. KG**  
 Klingenbergstraße 26  
 D-32758 Detmold  
 Germany

www.weidmueller.com

## Technische Daten

### Zulassungen

ROHS Konform

### Abmessungen und Gewichte

|                      |             |              |             |
|----------------------|-------------|--------------|-------------|
| Tiefe                | 22.7 mm     | Tiefe (inch) | 0.8937 inch |
| Höhe                 | 25.1 mm     | Höhe (inch)  | 0.9882 inch |
| Höhe niedrigstbauend | 21.9 mm     | Breite       | 62.35 mm    |
| Breite (inch)        | 2.4547 inch | Nettogewicht | 12.99 g     |

### Umweltanforderungen

RoHS-Konformitätsstatus Konform ohne Ausnahme  
 REACH SVHC Keine SVHC über 0,1 Gew.-%

### Systemkennwerte

|                                      |                                         |                                          |                                  |
|--------------------------------------|-----------------------------------------|------------------------------------------|----------------------------------|
| Produktfamilie                       | OMNIMATE Signal - Serie BC/SC 3.81      | Anschlussart                             | Platinenanschluss                |
| Montage auf der Leiterplatte         | THT-Lötanschluss                        | Raster in mm (P)                         | 3.81 mm                          |
| Raster in Zoll (P)                   | 0.150 "                                 | Abgangswinkel                            | 180°                             |
| Polzahl                              | 32                                      | Anzahl Lötstifte pro Pol                 | 1                                |
| Lötstiftlänge (l)                    | 3.2 mm                                  | Lötstiftlänge-Toleranz                   | +0.02 / -0.2 mm                  |
| Lötstift-Abmessungen                 | d = 1,0 mm, oktogonal                   | Lötstift-Abmessungen=d Toleranz          | 0 / -0,03 mm                     |
| Bestückungsloch-Durchmesser (D)      | 1.2 mm                                  | Bestückungsloch-Durchmesser Toleranz (D) | + 0,1 mm                         |
| L1 in mm                             | 57.15 mm                                | L1 in Zoll                               | 2.250 "                          |
| Anzahl Reihen                        | 2                                       | Polreihenzahl                            | 2                                |
| Berührungsschutz nach DIN VDE 57 106 | fingers. ungest./ handrückens. gesteckt | Berührungsschutz nach DIN VDE 0470       | IP 20 gesteckt/ IP 10 ungesteckt |
| Durchgangswiderstand                 | ≤5 mΩ                                   | Kodierbar                                | Ja                               |
| Steckkraft/Pol, max.                 | 7.5 N                                   | Ziehkraft/Pol, max.                      | 5.5 N                            |

### Werkstoffdaten

|                                 |          |                                 |                 |
|---------------------------------|----------|---------------------------------|-----------------|
| Isolierstoff                    | PA GF    | Farbe                           | orange          |
| Farbtabelle (ähnlich)           | RAL 2000 | Isolierstoffgruppe              | II              |
| Kriechstromfestigkeit (CTI)     | ≥ 550    | Moisture Level (MSL)            |                 |
| Brennbarkeitsklasse nach UL 94  | V-0      | Kontaktmaterial                 | Kupferlegierung |
| Kontaktoberfläche               | verzinkt | Lagertemperatur, min.           | -40 °C          |
| Lagertemperatur, max.           | 70 °C    | Betriebstemperatur, min.        | -50 °C          |
| Betriebstemperatur, max.        | 120 °C   | Temperaturbereich Montage, min. | -25 °C          |
| Temperaturbereich Montage, max. | 120 °C   |                                 |                 |

### Bemessungsdaten nach IEC

|                                                                    |                        |                                                                     |        |
|--------------------------------------------------------------------|------------------------|---------------------------------------------------------------------|--------|
| geprüft nach Norm                                                  | IEC 60664-1, IEC 61984 | Bemessungsstrom, min. Polzahl (Tu=20°C)                             | 17.5 A |
| Bemessungsstrom, min. Polzahl (Tu=40°C)                            | 17 A                   | Bemessungsspannung bei Überspannungsk./Verschmutzungsgrad II/2      | 320 V  |
| Bemessungsspannung bei Überspannungsk./Verschmutzungsgrad III/2    | 160 V                  | Bemessungsspannung bei Überspannungsk./Verschmutzungsgrad III/3     | 160 V  |
| Bemessungsstoßspannung bei Überspannungsk./Verschmutzungsgrad II/2 | 2.5 kV                 | Bemessungsstoßspannung bei Überspannungsk./Verschmutzungsgrad III/2 | 2.5 kV |

## SCDV 3.81/32/180G 3.2SN OR BX

**Weidmüller Interface GmbH & Co. KG**  
 Klingenbergstraße 26  
 D-32758 Detmold  
 Germany

www.weidmueller.com

### Technische Daten

|                                                                     |        |                         |                 |
|---------------------------------------------------------------------|--------|-------------------------|-----------------|
| Bemessungsstoßspannung bei Überspannungsk./Verschmutzungsgrad III/3 | 2.5 kV | Kurzzeitstromfestigkeit | 3 x 1s mit 76 A |
|---------------------------------------------------------------------|--------|-------------------------|-----------------|

#### Nenndaten nach CSA

|                                  |       |                                  |       |
|----------------------------------|-------|----------------------------------|-------|
| Nennspannung (Use group B / CSA) | 300 V | Nennspannung (Use group D / CSA) | 300 V |
| Nennstrom (Use group B / CSA)    | 11 A  | Nennstrom (Use group D / CSA)    | 10 A  |

#### Nenndaten nach UL 1059

|                                      |       |                                      |       |
|--------------------------------------|-------|--------------------------------------|-------|
| Nennspannung (Use group B / UL 1059) | 300 V | Nennspannung (Use group D / UL 1059) | 300 V |
| Nennstrom (Use group B / UL 1059)    | 11 A  | Nennstrom (Use group D / UL 1059)    | 10 A  |

#### Verpackungen

|            |           |           |           |
|------------|-----------|-----------|-----------|
| Verpackung | Box       | VPE Länge | 305.00 mm |
| VPE Breite | 136.00 mm | VPE Höhe  | 28.00 mm  |

#### Wichtiger Hinweis

|                 |                                                                                                                                                                                                                                                                                                                                                                                                                                                                                                                                                                                                                                                                                                                                   |
|-----------------|-----------------------------------------------------------------------------------------------------------------------------------------------------------------------------------------------------------------------------------------------------------------------------------------------------------------------------------------------------------------------------------------------------------------------------------------------------------------------------------------------------------------------------------------------------------------------------------------------------------------------------------------------------------------------------------------------------------------------------------|
| IPC-Konformität | Konformität: Die Produkte werden nach international anerkannten Standards und Normen entwickelt, gefertigt und ausgeliefert und entsprechen den zugesicherten Eigenschaften im Datenblatt bzw. erfüllen dekorative Eigenschaften in Anlehnung der IPC-A-610 „Class2“. Darüber hinaus gehende Ansprüche an die Produkte können auf Anfrage bewertet werden.                                                                                                                                                                                                                                                                                                                                                                        |
| Hinweise        | <ul style="list-style-type: none"> <li>• Additional variants on request</li> <li>• Rated current related to rated cross-section &amp; min. No. of poles.</li> <li>• Rated data refer only to the component itself. Clearance and creepage distances to other components are to be designed in accordance with the relevant application standards.</li> <li>• P on drawing = pitch</li> <li>• In accordance with IEC 61984, OMNIMATE-connectors are connectors without breaking capacity (COC). During designated use, connectors are not allowed to be engaged or disengaged when live or under load</li> <li>• Long term storage of the product with average temperature of 50 °C and maximum humidity 70%, 36 months</li> </ul> |

#### Klassifikationen

|             |             |             |             |
|-------------|-------------|-------------|-------------|
| ETIM 8.0    | EC002637    | ETIM 9.0    | EC002637    |
| ETIM 10.0   | EC002637    | ECLASS 14.0 | 27-46-02-01 |
| ECLASS 15.0 | 27-46-02-01 |             |             |

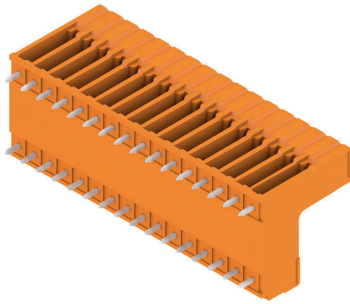
SCDV 3.81/32/180G 3.2SN OR BX

Weidmüller Interface GmbH & Co. KG  
Klingenbergstraße 26  
D-32758 Detmold  
Germany

[www.weidmueller.com](http://www.weidmueller.com)

Zeichnungen

Produktbild



Maßbild



**SCDV 3.81/32/180G 3.2SN OR BX**

**Weidmüller Interface GmbH & Co. KG**  
Klingenbergstraße 26  
D-32758 Detmold  
Germany

[www.weidmueller.com](http://www.weidmueller.com)

**Zubehör****Kodierelemente**

Verbindet nur, was auch zusammengehört: Der richtige Anschluss an der richtigen Stelle.

Kodierungselemente und Verriegelungsvorrichtungen weisen Verbindungselemente während des Herstellungsprozesses und des Betriebs eindeutig zu. Die Kodier- und Verdrehselemente werden vor der Bestückung oder während der Kabelkonfektionierung eingeschoben. Die Alternative bei Weidmüller: Einfach online im Variantenkonfigurator individuell konfigurieren und fertig vorkodiert erhalten.

Eine Fehlbestückung auf der Leiterplatte sowie ein Fehlstecken von Anschlusselementen ist nicht mehr möglich.

Der Vorteil: Keine Fehlersuche bei der Fertigung und keine Fehlbedienung durch den Nutzer.

**Allgemeine Bestelldaten**

|            |                            |                                                                       |
|------------|----------------------------|-----------------------------------------------------------------------|
| Art        | SC-SMT 3.81 KO GY BX       | Ausführung                                                            |
| Best.-Nr.  | <a href="#">1968900000</a> | Leiterplattensteckverbinder, Zubehör, Kodierelement, grau, Polzahl: 6 |
| GTIN (EAN) | 4032248772865              |                                                                       |
| VPE        | 100 ST                     |                                                                       |